

土砂災害特別警戒区域

告示年月日 令和 2 年 12 月 18 日

告示番号 滋賀県告示第 538 号

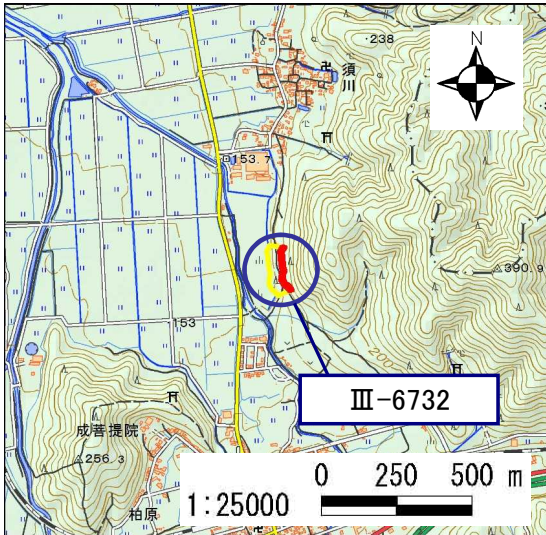
土砂災害警戒区域

告示年月日 令和 2 年 12 月 18 日

告示番号 滋賀県告示第 528 号

土砂災害警戒区域・土砂災害特別警戒区域 区域図

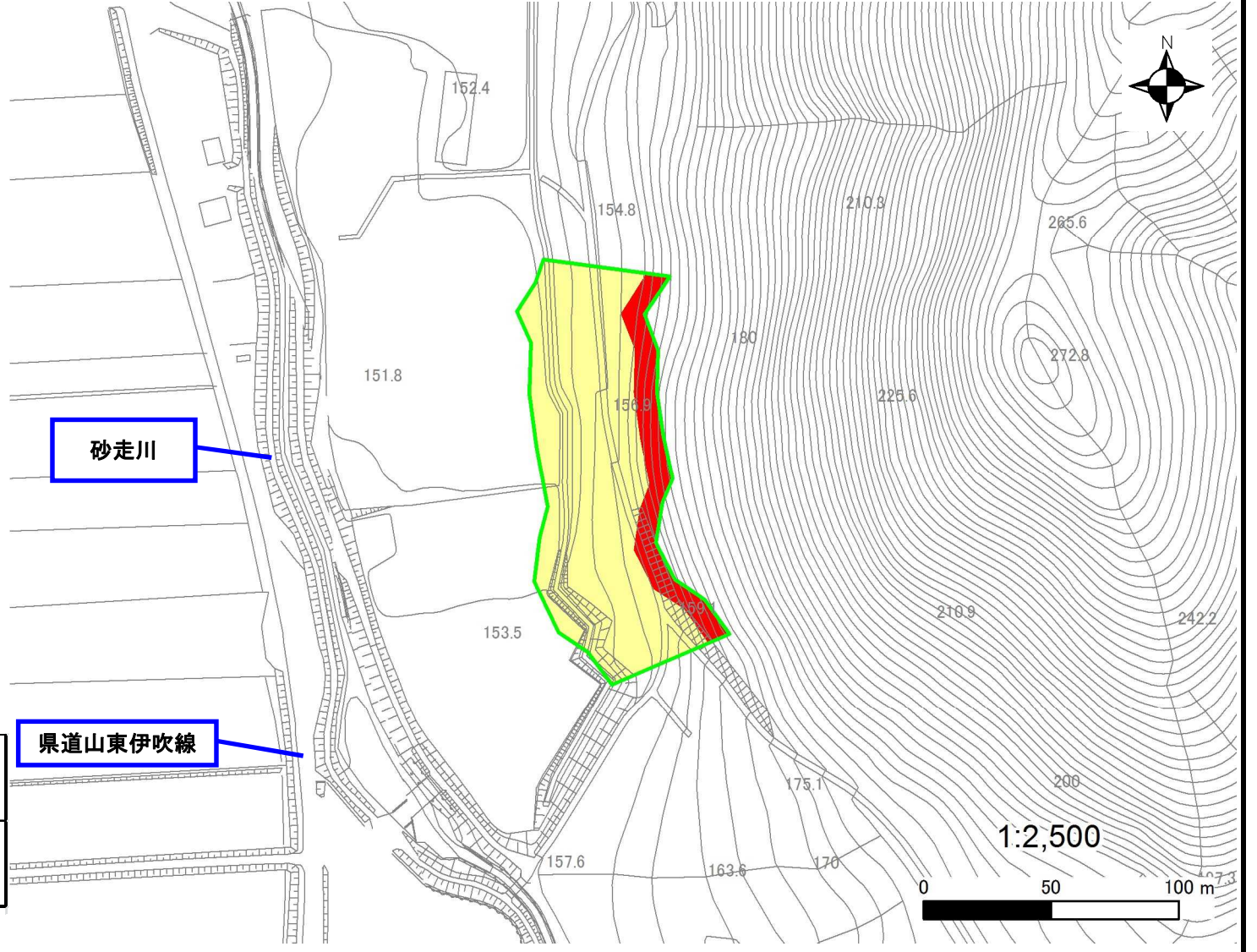
土砂災害警戒区域・土砂災害特別警戒区域 位置図



測量法に基づく国土地理院長承認(複製)R1JHf1273
 (本製品を複製する場合には、国土地理院の長の承認を得なければならない。)

自然現象の種類	急傾斜地の崩壊
区域番号	Ⅲ-6732
区域の名称	須川2
区域の所在地	滋賀県米原市須川

土砂災害警戒区域	
土砂災害特別警戒区域	



○ この区域図は、空中写真測量による地形図に、実測による区域図を投影したものであり、一部異なって見える場合があります。
 詳しくは、土木事務所にお尋ねください。

土砂災害警戒区域等設定図(オルソ画像)

様式 2

調書作成日

令和元年9月30日

箇所番号

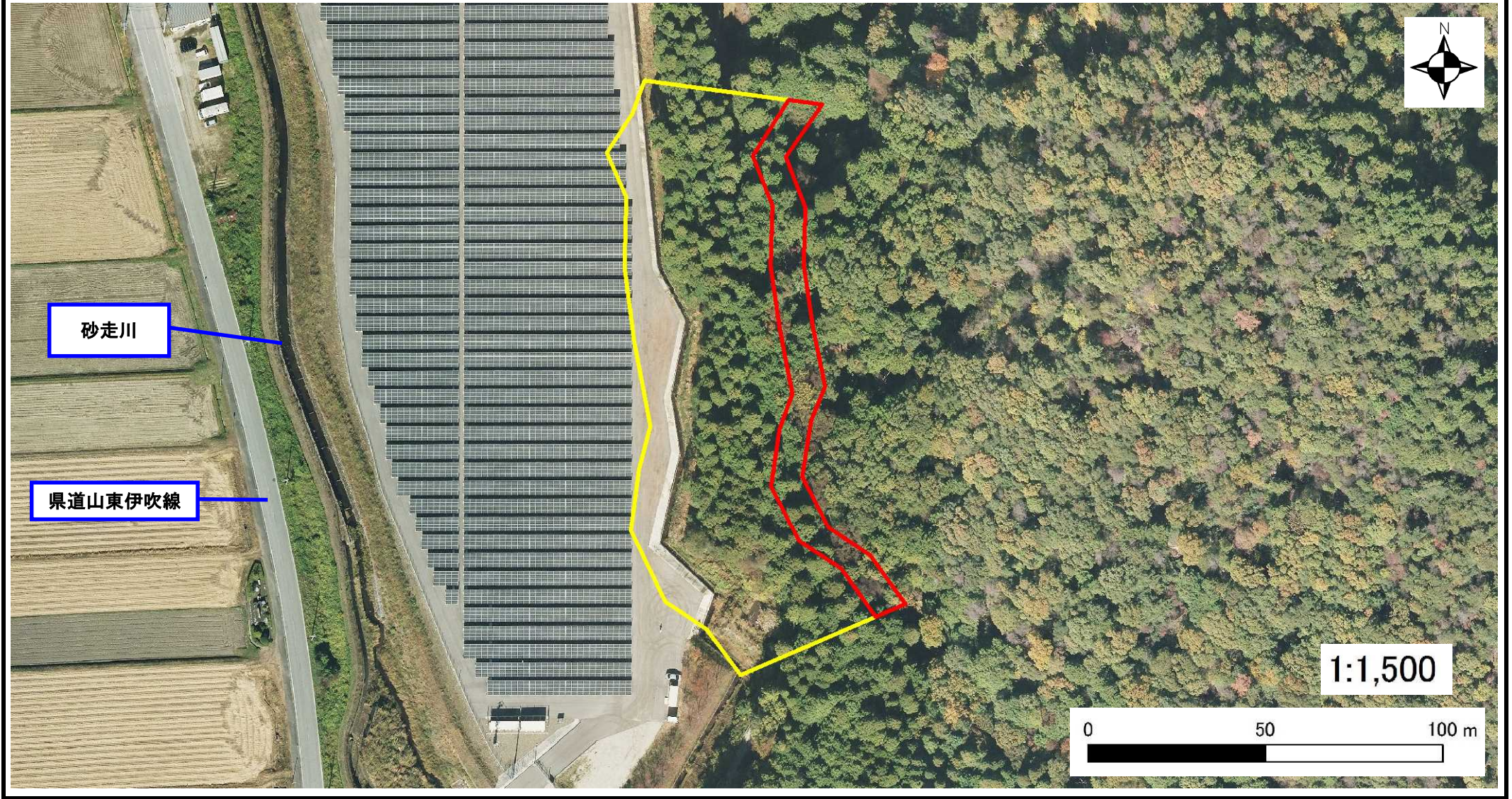
Ⅲ-6732

箇所名

須川2

所在地

滋賀県米原市須川



砂走川

県道山東伊吹線

1:1,500

0 50 100 m

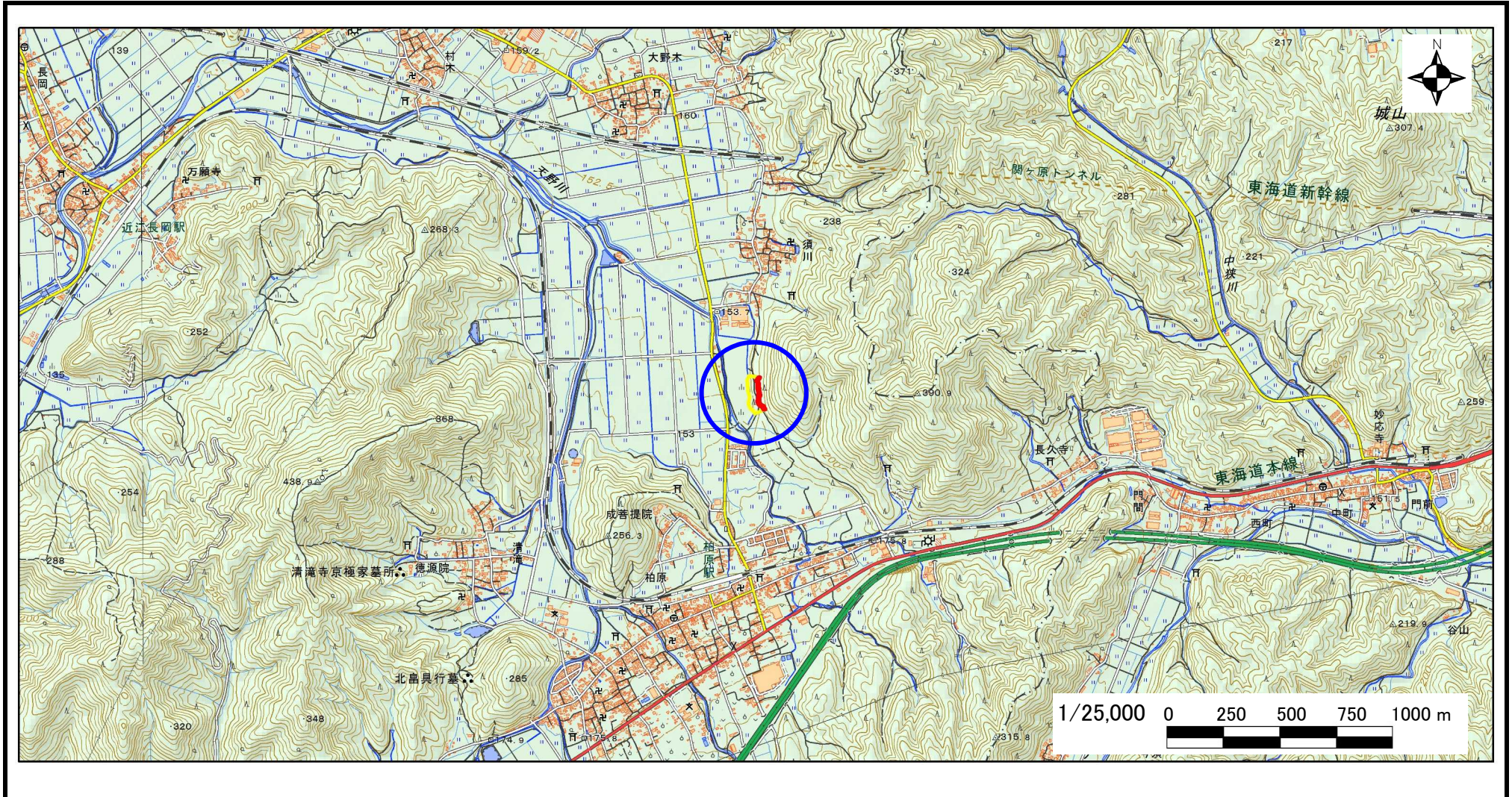
急傾斜地の位置図

様式 3

箇所番号	Ⅲ-6732
箇所名	須川2
所在地	滋賀県米原市須川

土木事務所・地域振興局	長浜土木事務所
調書作成日	令和元年9月30日
作成会社(作成者)	国際航業(株)(堀 大一郎)

急傾斜地位置図(S=1/25,000)



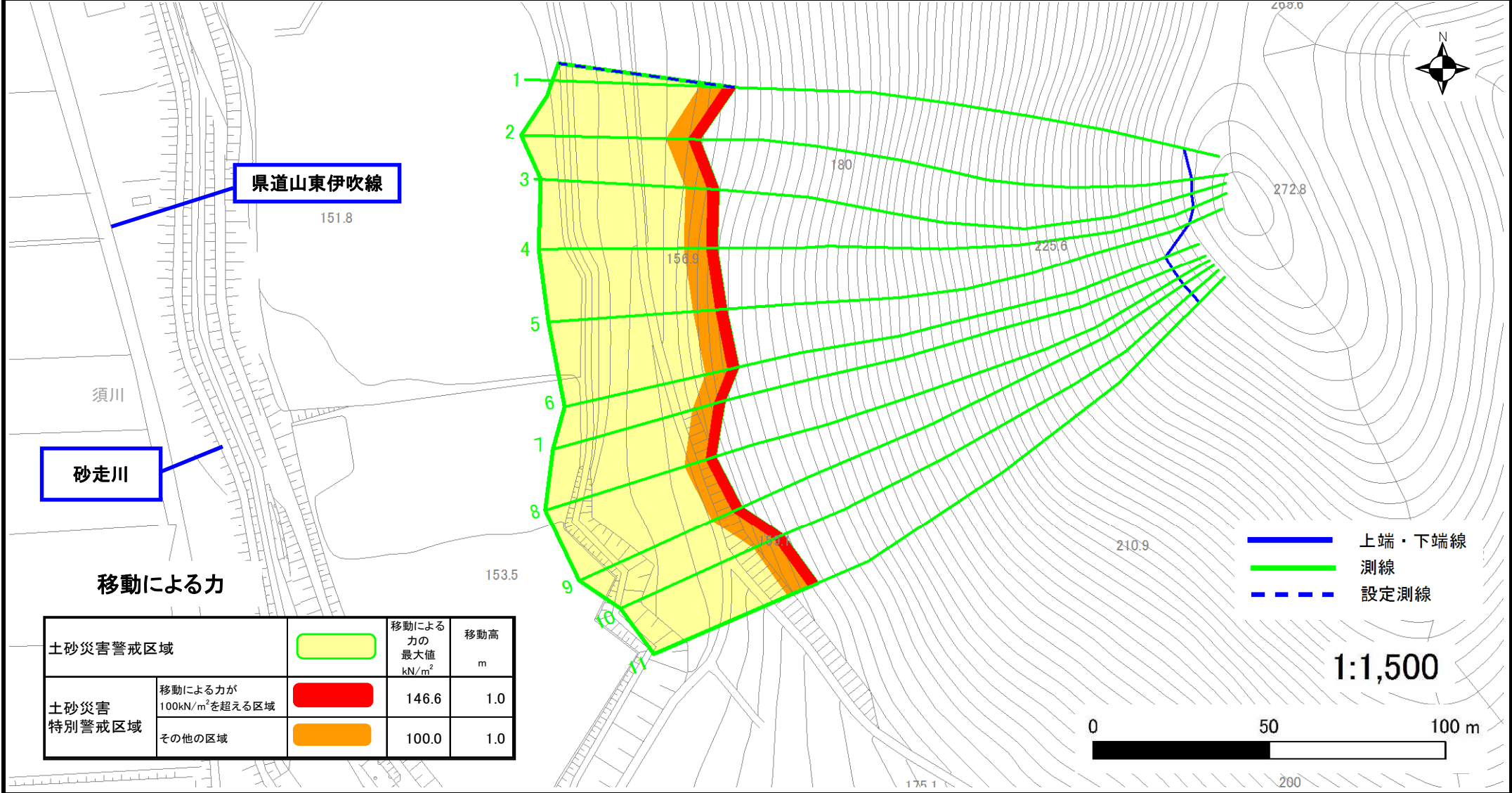
測量法に基づく国土地理院長承認(複製)R 1JHf 1273(本製品を複製する場合には、国土地理院の長の承認を得なければならない。)

土砂災害警戒区域等設定図

様式 4-1

調書作成日 令和元年9月30日

箇所番号 III-6732 箇所名 須川2 所在地 滋賀県米原市須川

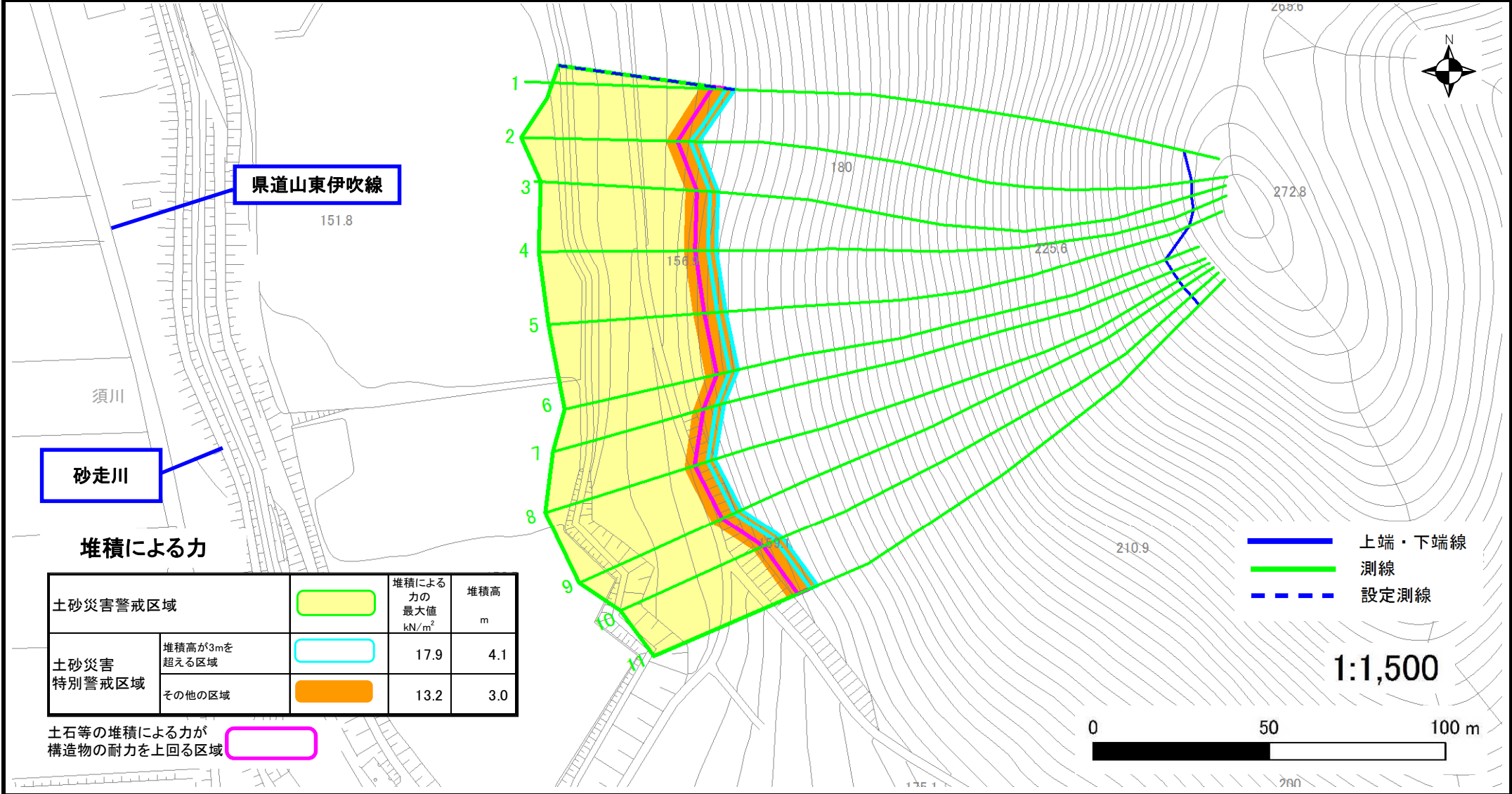


土砂災害警戒区域等設定図

様式 4-2

調書作成日 令和元年9月30日

箇所番号	Ⅲ-6732	箇所名	須川2	所在地	滋賀県米原市須川
------	--------	-----	-----	-----	----------



県道山東伊吹線

砂走川

堆積による力

上端・下端線
測線
設定測線