

# 新型コロナウイルス感染症にかかる 県内の感染動向等について

---

1月3日分

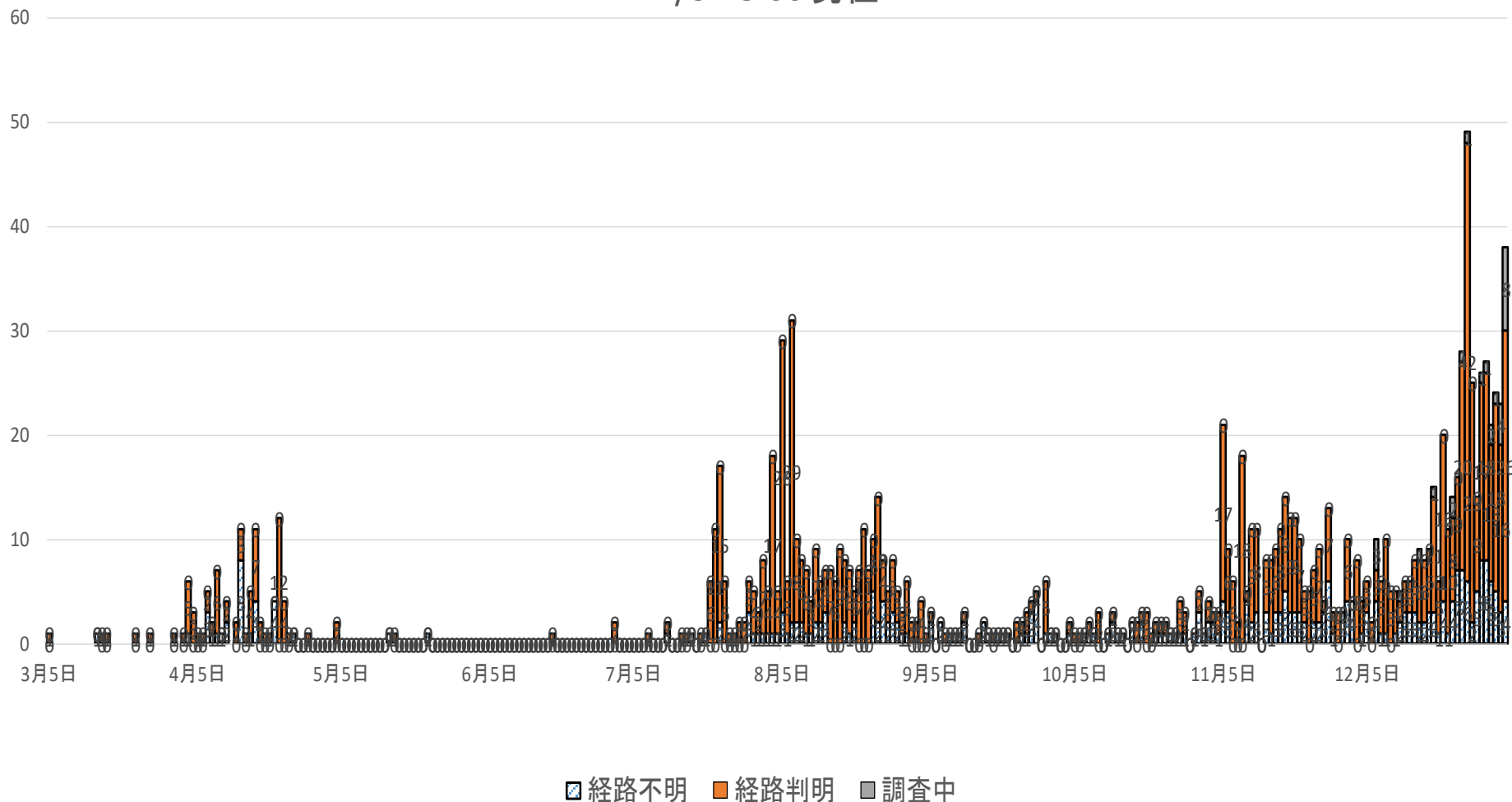
健康医療福祉部医療政策課感染症対策室



# 県内の感染動向について（1/3現在）

## 新型コロナウイルス感染の流行曲線(公表日別)

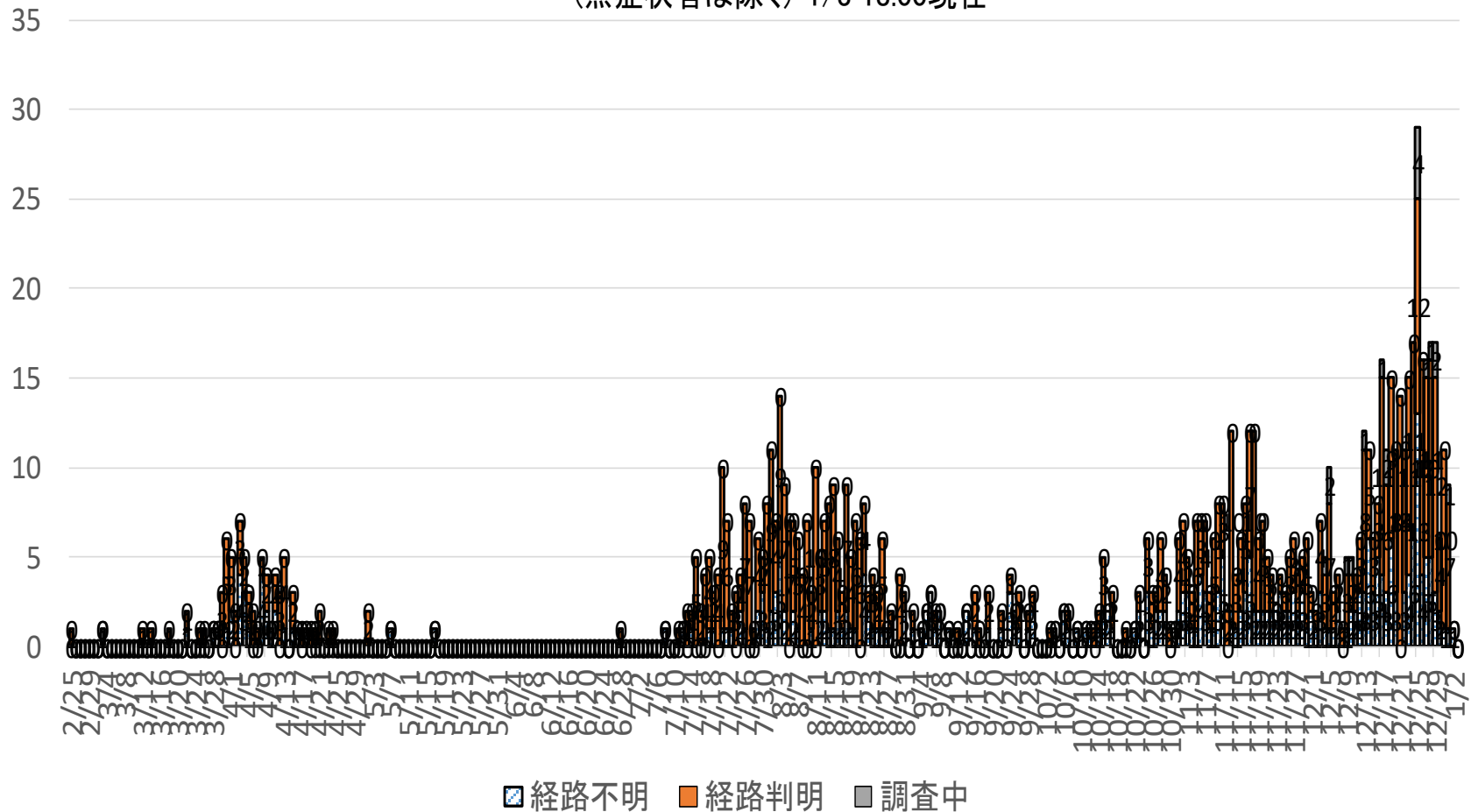
1/3 18:00現在



流行曲線：感染症の流行を経時的に観察し、流行の特徴を把握することができます。

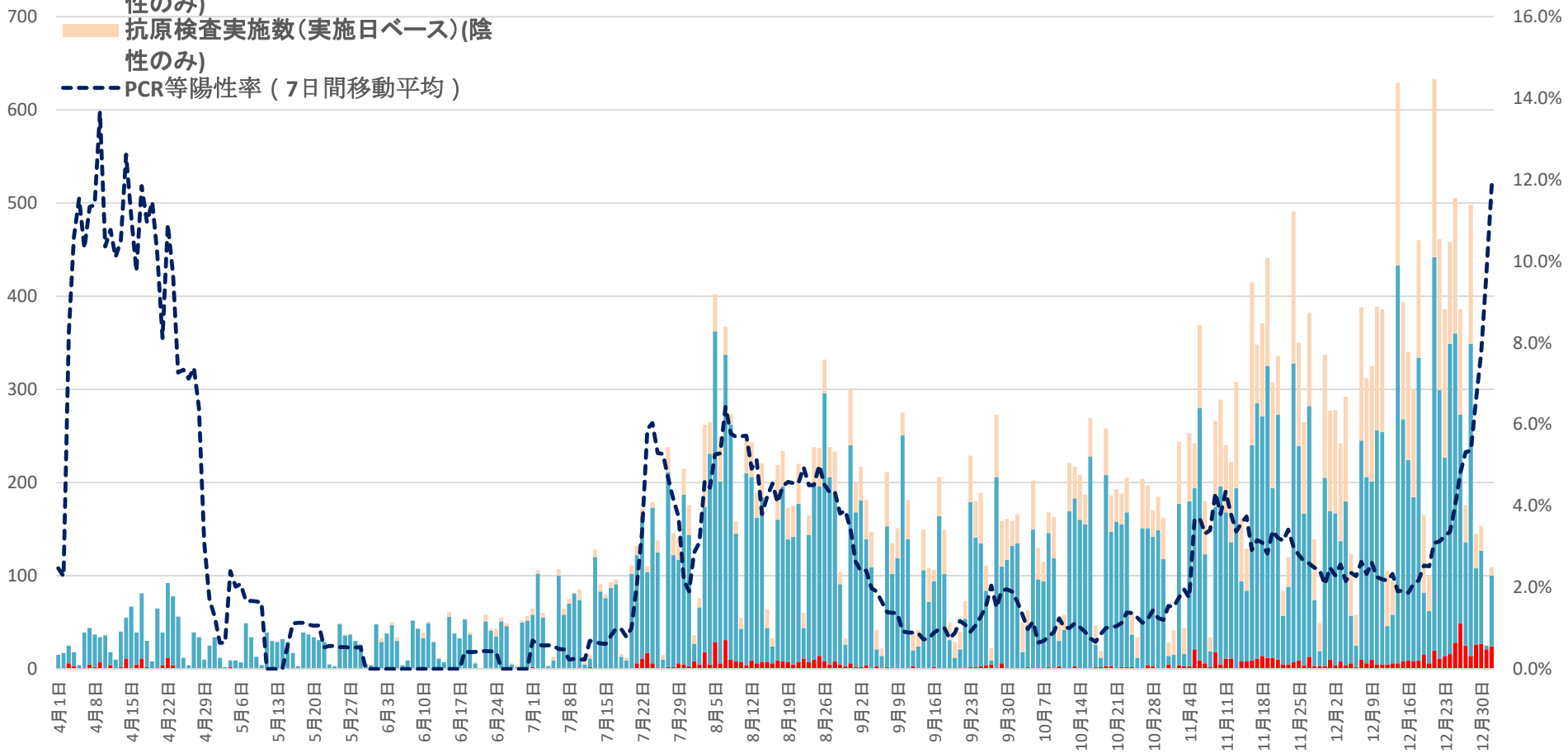
# 1) ②流行曲線（発症日別）（1月3日現在）

新型コロナウイルス感染症の流行曲線（発症日別）  
（無症状者は除く）1/3 18:00現在



## 2) PCR等検査の状況

- 新規陽性判明者数(人/日、再燃除く)
- PCR検査実施数(実施日ベース)(陰性のみ)
- 抗原検査実施数(実施日ベース)(陰性のみ)
- PCR等陽性率(7日間移動平均)



# 入院医療体制について

