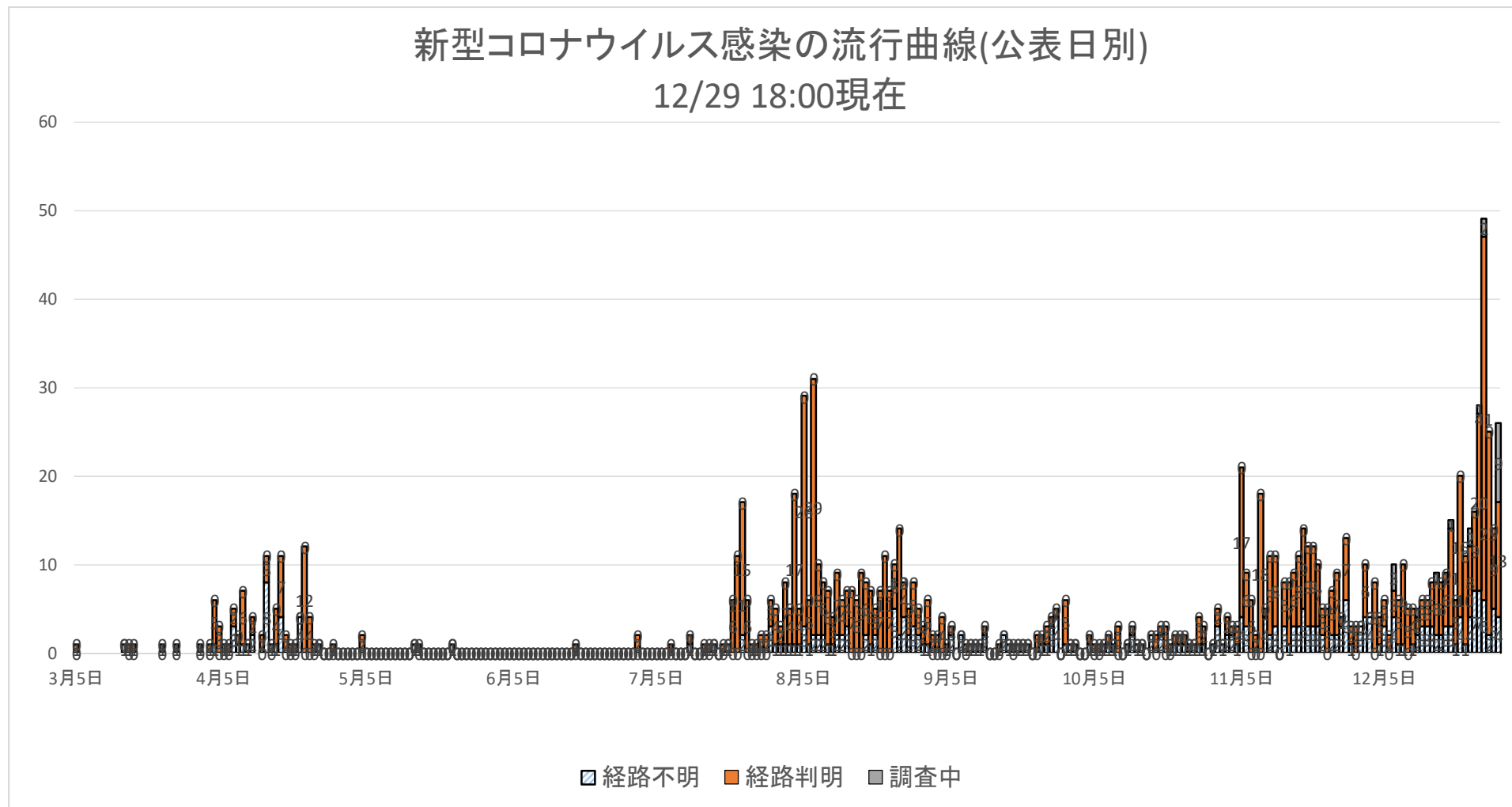

新型コロナウイルス感染症にかかる 県内の感染動向等について

12月29日分

健康医療福祉部医療政策課感染症対策室

県内の感染動向について（12/29現在）

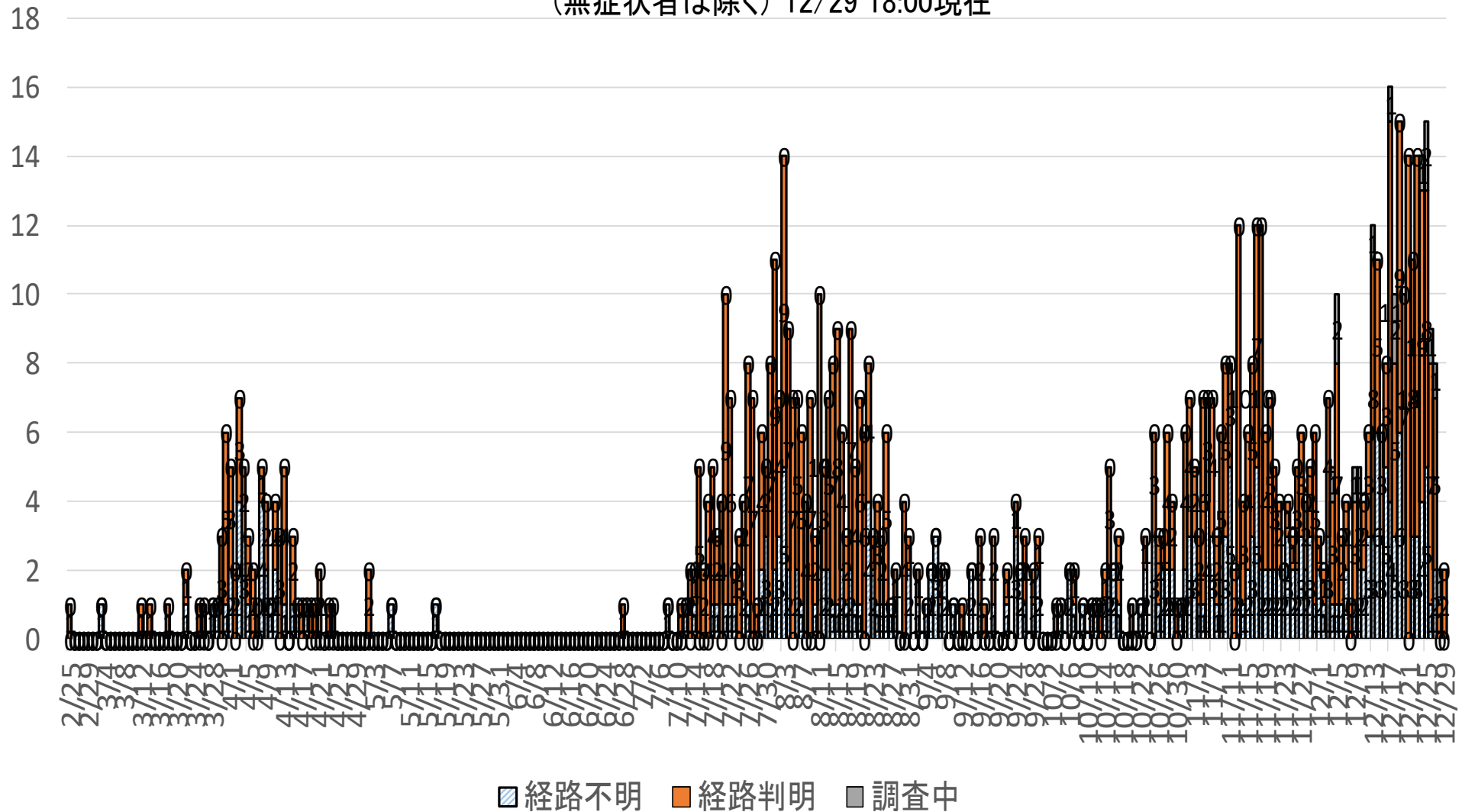
1) ①流行曲線（公表日別）



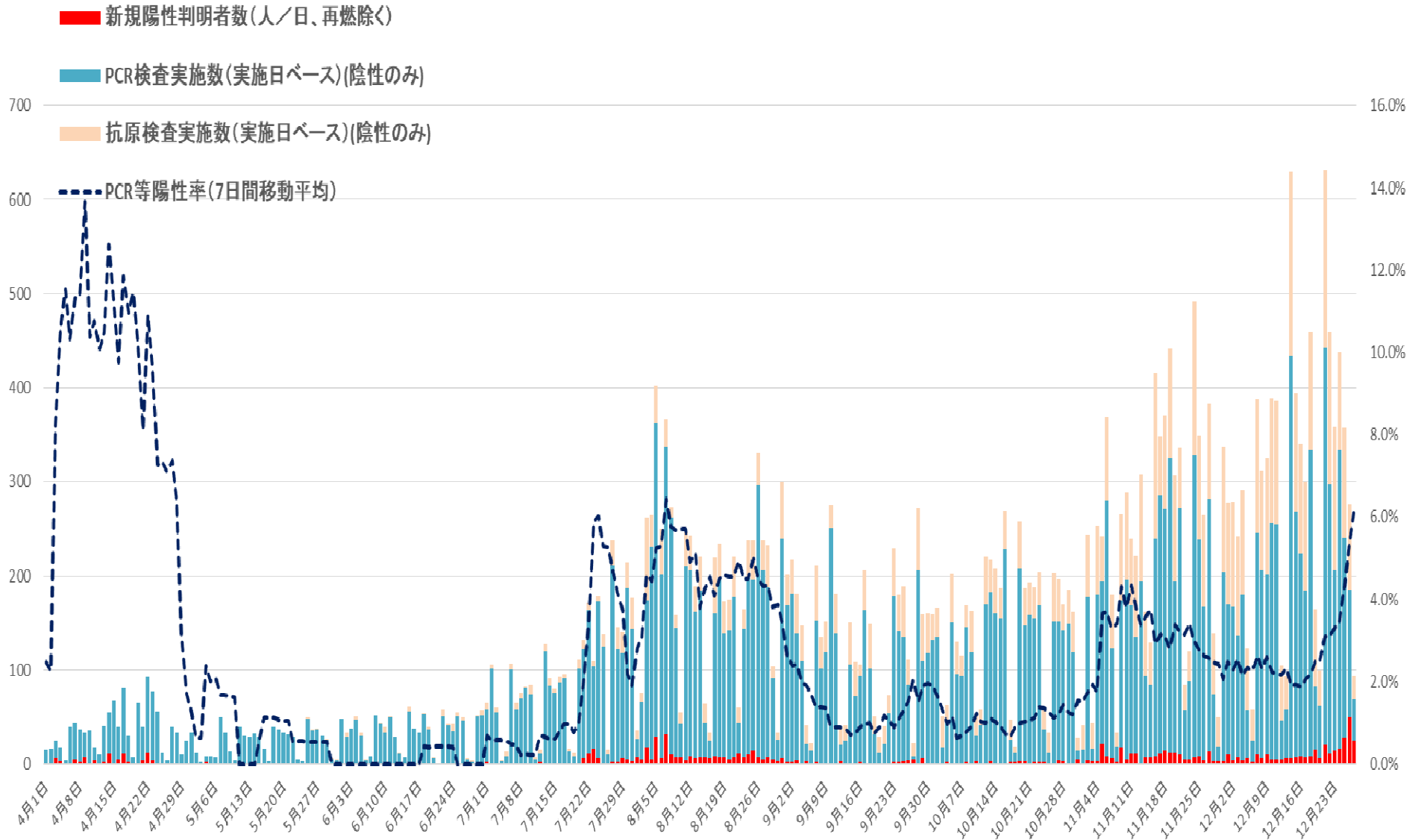
流行曲線：感染症の流行を経時的に観察し、流行の特徴を把握することができます。

1) ②流行曲線（発症日別）（12月29日現在）

新型コロナウイルス感染症の流行曲線（発症日別）
（無症状者は除く）12/29 18:00現在



2) PCR等検査の状況



入院医療体制について

