

土砂災害特別警戒区域

告示年月日 令和 2 年 12 月 18 日

告示番号 滋賀県告示第 538 号

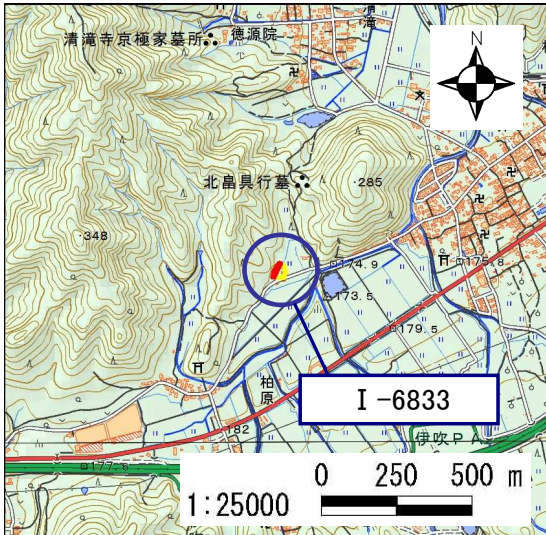
土砂災害警戒区域

告示年月日 令和 2 年 12 月 18 日

告示番号 滋賀県告示第 528 号

土砂災害警戒区域・土砂災害特別警戒区域 区域図

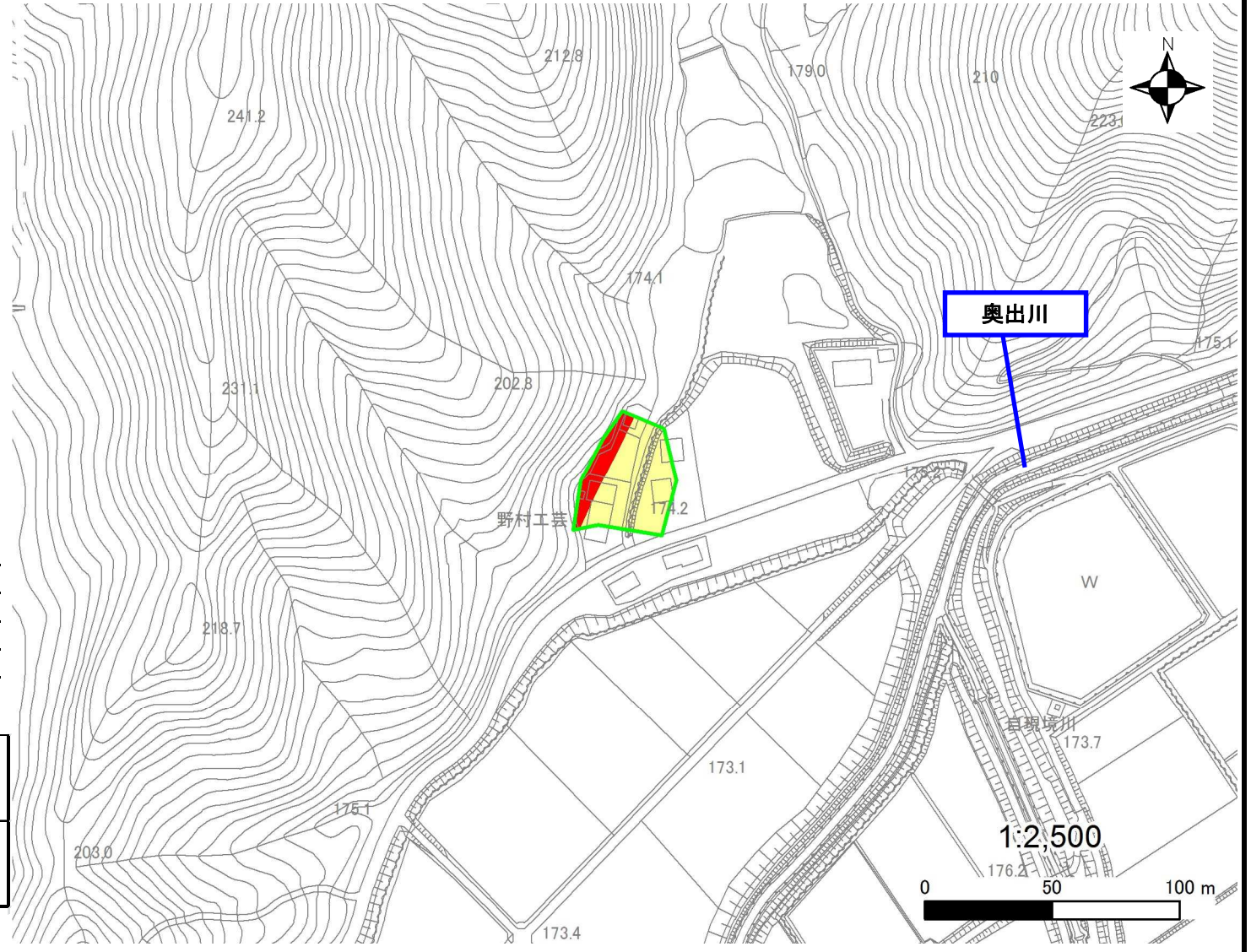
土砂災害警戒区域・土砂災害特別警戒区域 位置図



測量法に基づく国土地理院長承認(複製)R1JHf1273
 (本製品を複製する場合には、国土地理院の長の承認を得なければならない。)

| | |
|---------|----------|
| 自然現象の種類 | 急傾斜地の崩壊 |
| 区域番号 | I-6833 |
| 区域の名称 | 柏原12 |
| 区域の所在地 | 滋賀県米原市柏原 |

| | |
|------------|--|
| 土砂災害警戒区域 | |
| 土砂災害特別警戒区域 | |



○ この区域図は、空中写真測量による地形図に、実測による区域図を投影したものであり、一部異なって見える場合があります。
 詳しくは、土木事務所にお尋ねください。

土砂災害警戒区域等設定図(オルソ画像)

様式 2

調書作成日

令和元年9月30日

箇所番号

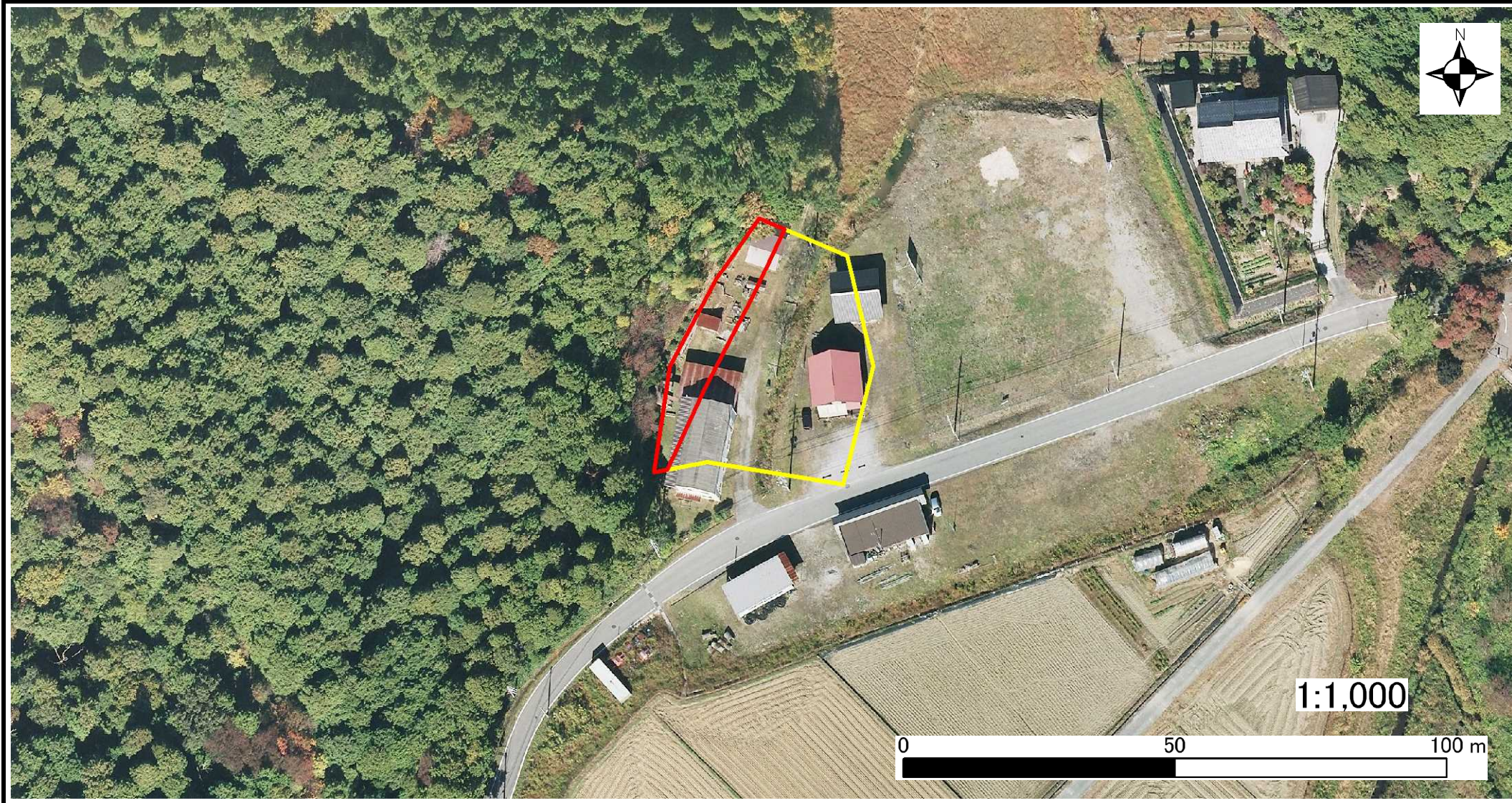
I-6833

箇所名

柏原12

所在地

滋賀県米原市柏原



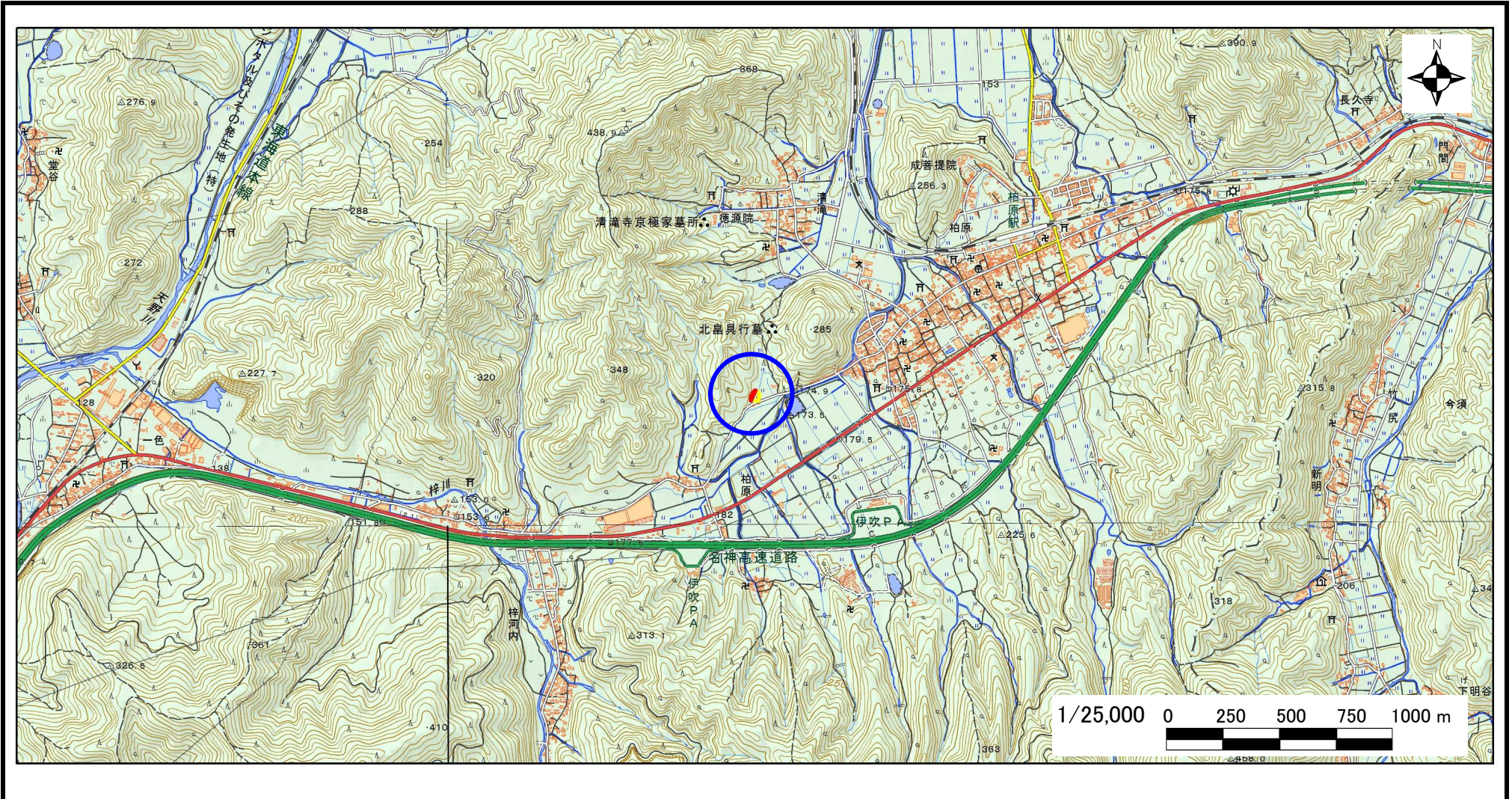
急傾斜地の位置図

様式 3

| | |
|------|----------|
| 箇所番号 | I-6833 |
| 箇所名 | 柏原12 |
| 所在地 | 滋賀県米原市柏原 |

| | |
|-------------|------------------|
| 土木事務所・地域振興局 | 長浜土木事務所 |
| 調書作成日 | 令和元年9月30日 |
| 作成会社(作成者) | 国際航業(株)(堀 大 一 郎) |

急傾斜地位置図(S=1/25,000)



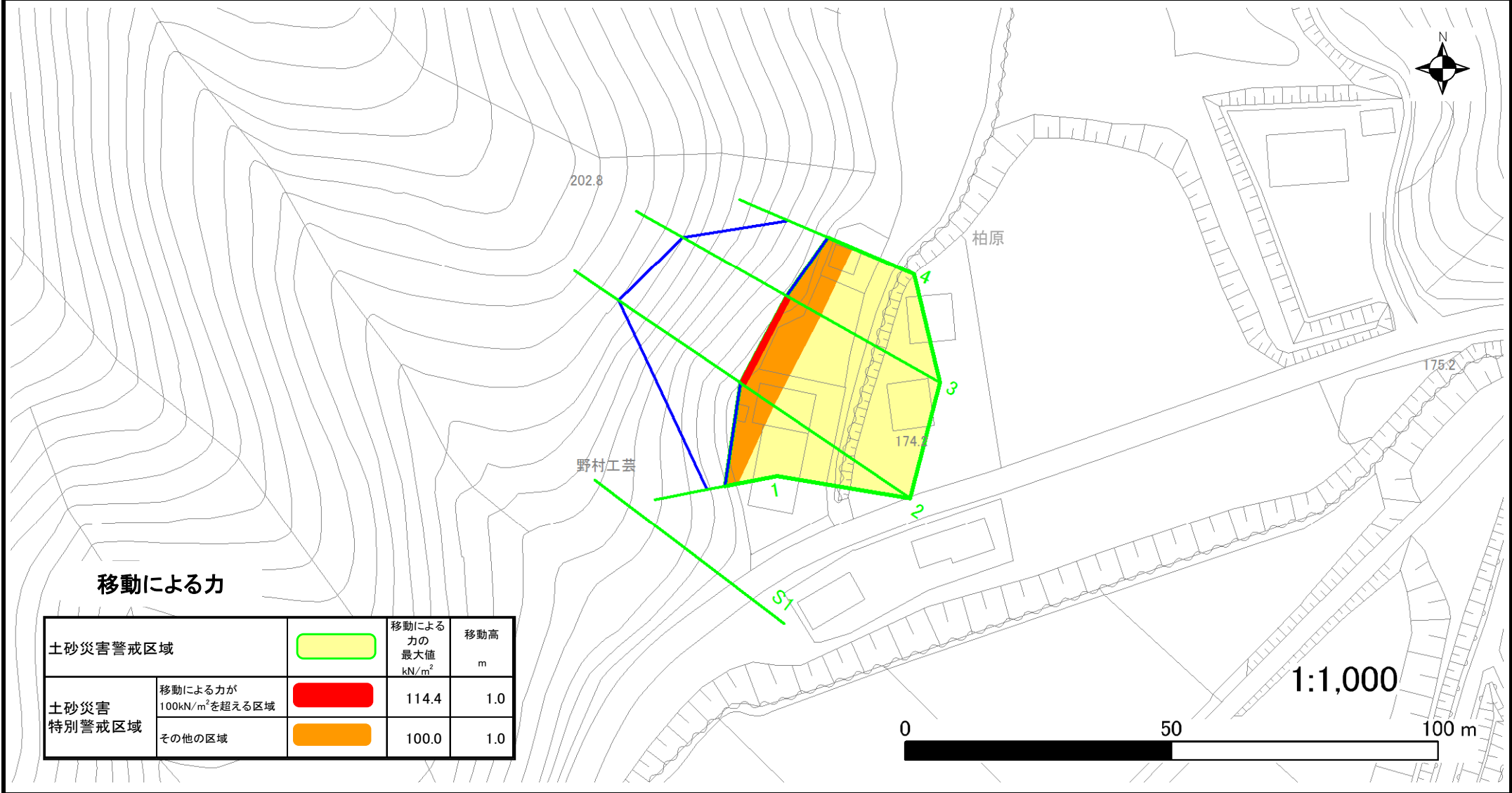
測量法に基づく国土地理院長承認(複製)R1JHF1273(本製品を複製する場合には、国土地理院の長の承認を得なければならない。)

土砂災害警戒区域等設定図

様式 4-1

調書作成日 令和元年9月30日

| | | | | | |
|------|--------|-----|------|-----|----------|
| 箇所番号 | I-6833 | 箇所名 | 柏原12 | 所在地 | 滋賀県米原市柏原 |
|------|--------|-----|------|-----|----------|



移動による力

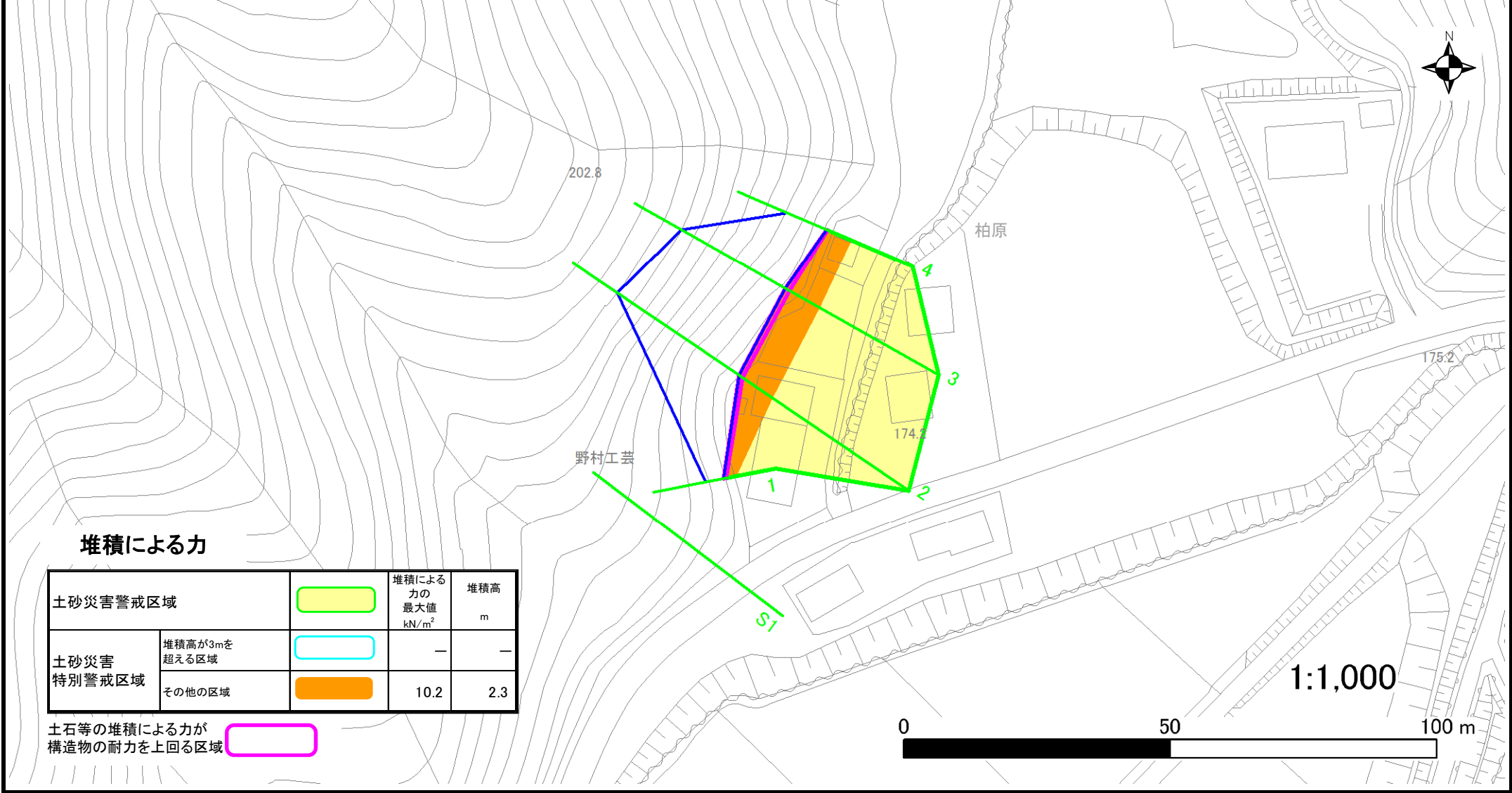
| 土砂災害警戒区域 | | 移動による力の最大値 kN/m ² | 移動高 m |
|------------|------------------------------------|---------------------------------|----------|
| 土砂災害特別警戒区域 | 移動による力が100kN/m ² を超える区域 | 114.4 | 1.0 |
| | その他の区域 | 100.0 | 1.0 |

土砂災害警戒区域等設定図

様式 4-2

調書作成日 令和元年9月30日

箇所番号 I-6833 箇所名 柏原12 所在地 滋賀県米原市柏原



堆積による力

| 土砂災害警戒区域 | | 堆積による力の最大値 kN/m ² | 堆積高 m |
|------------|--------------|---------------------------------|----------|
| 土砂災害特別警戒区域 | 堆積高が3mを超える区域 | — | — |
| | その他の区域 | 10.2 | 2.3 |

土石等の堆積による力が構造物の耐力を上回る区域

