

土砂災害特別警戒区域

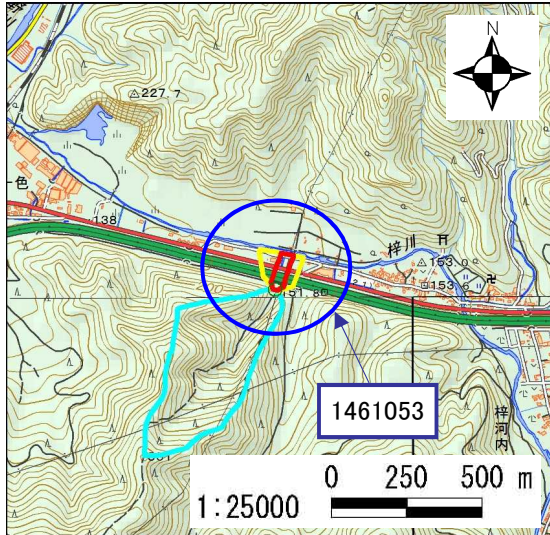
告示年月日 令和 2 年 12 月 18 日
告示番号 滋賀県告示第 538 号

土砂災害警戒区域

告示年月日 令和 2 年 12 月 18 日
告示番号 滋賀県告示第 528 号

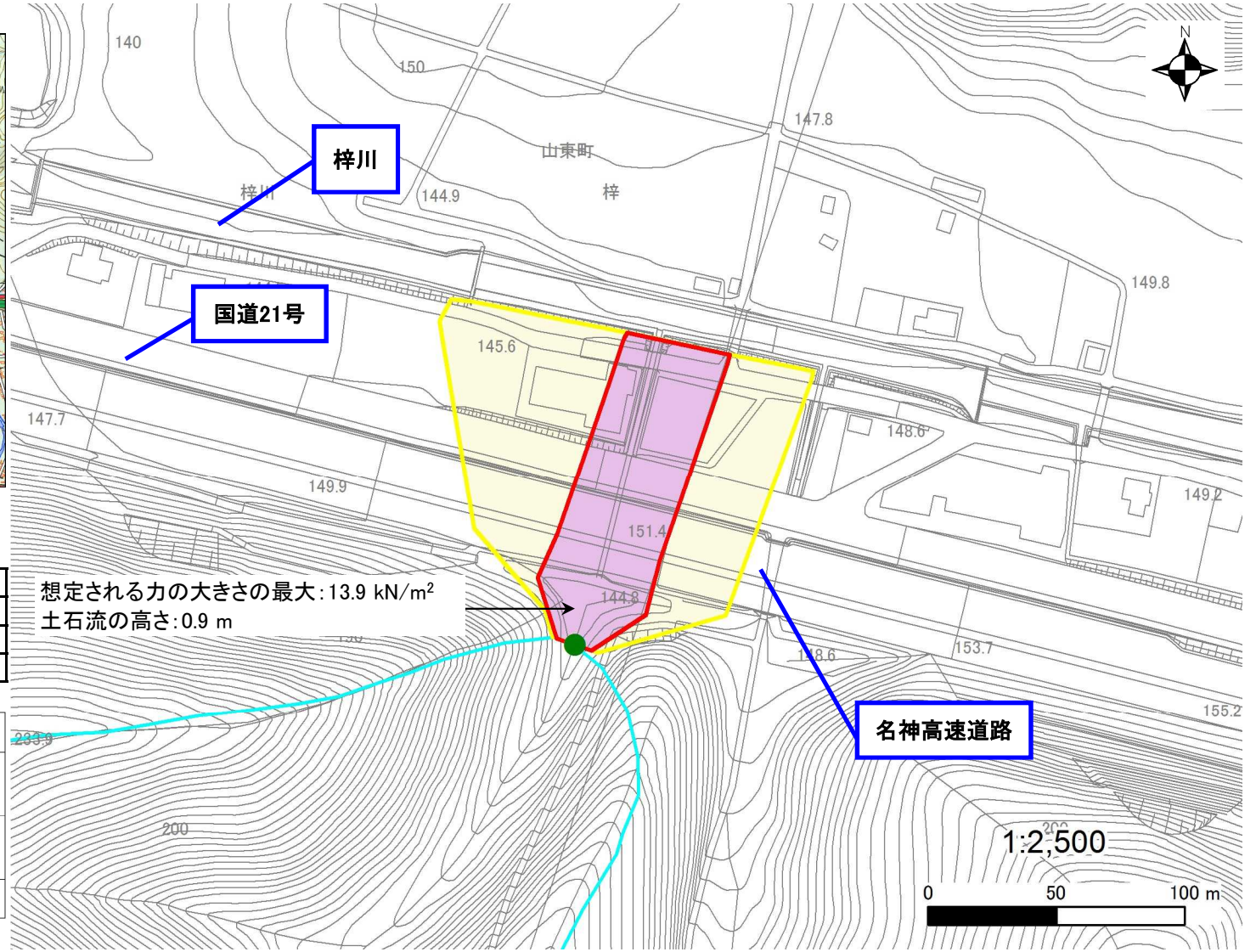
土砂災害警戒区域・土砂災害特別警戒区域 区域図

土砂災害警戒区域・土砂災害特別警戒区域 位置図



測量法に基づく国土地理院長承認(複製)R1JHf1273
(本製品を複製する場合には、国土地理院の長の承認を得なければならない。)

自然現象の種類	土石流
区域番号	1461053
区域の名称	梓川支流
区域の所在地	滋賀県米原市梓河内・一色



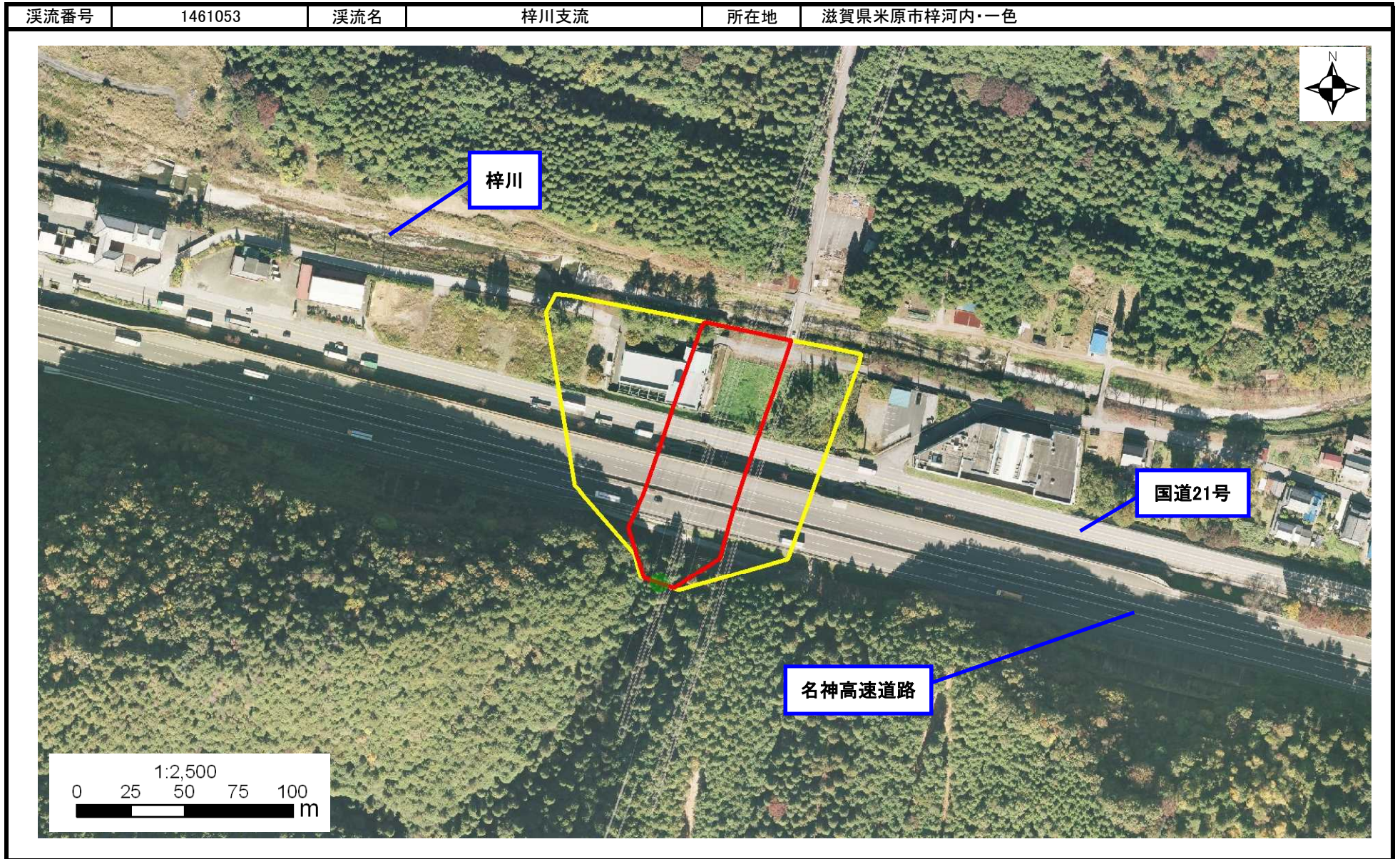
想定される力の大きさの最大: 13.9 kN/m²
土石流の高さ: 0.9 m

土砂災害警戒区域		
土砂災害特別警戒区域	土石流の高さが1mを超える区域	
	土石流により建築物に作用すると想定される力が50kN/m ² 以下の区域	
	土石流の高さが1m以下の区域	

○ この区域図は、空中写真測量による地形図に、実測による区域図を投影したものであり、一部異なって見える場合があります。
詳しくは、土木事務所にお尋ねください。

土砂災害警戒区域等設定図(オルソ画像)

様式 2



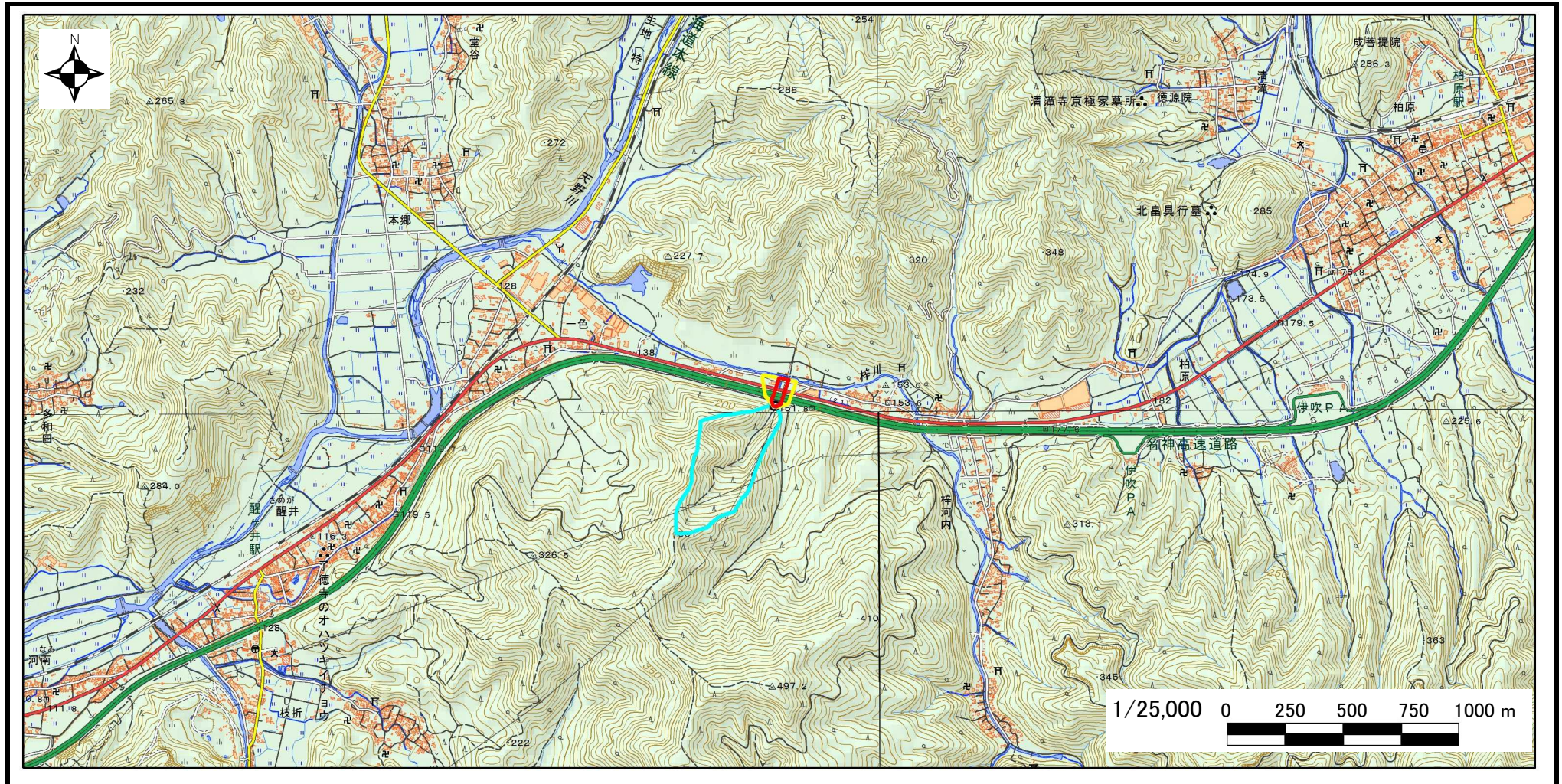
溪流の位置図 (土石流)

様式 3

溪流番号	1461053
水系名	淀川
河川名	梓川
溪流名	梓川支流

所在地	滋賀県米原市梓河内・一色
土木事務所・振興局	長浜土木事務所
調書作成日	令和元年9月30日
作成会社(作成者)	国際航業(株)(堀 大一郎)

溪流位置図(S=1/25,000基図)



測量法に基づく国土地理院長承認(複製)R1JHf1273(本製品を複製する場合には、国土地理院の長の承認を得なければならない。)