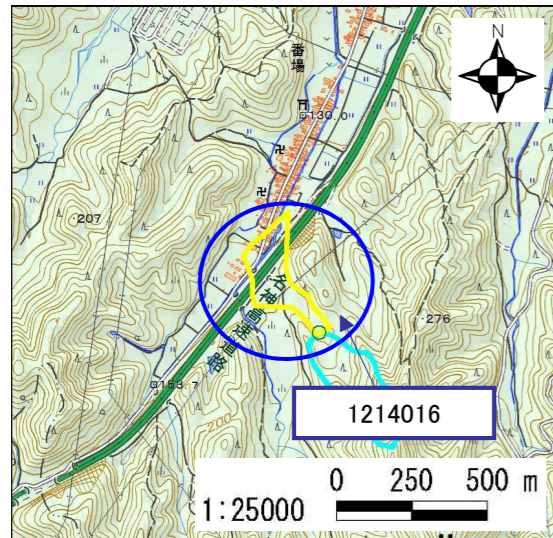


土砂災害警戒区域 区域図

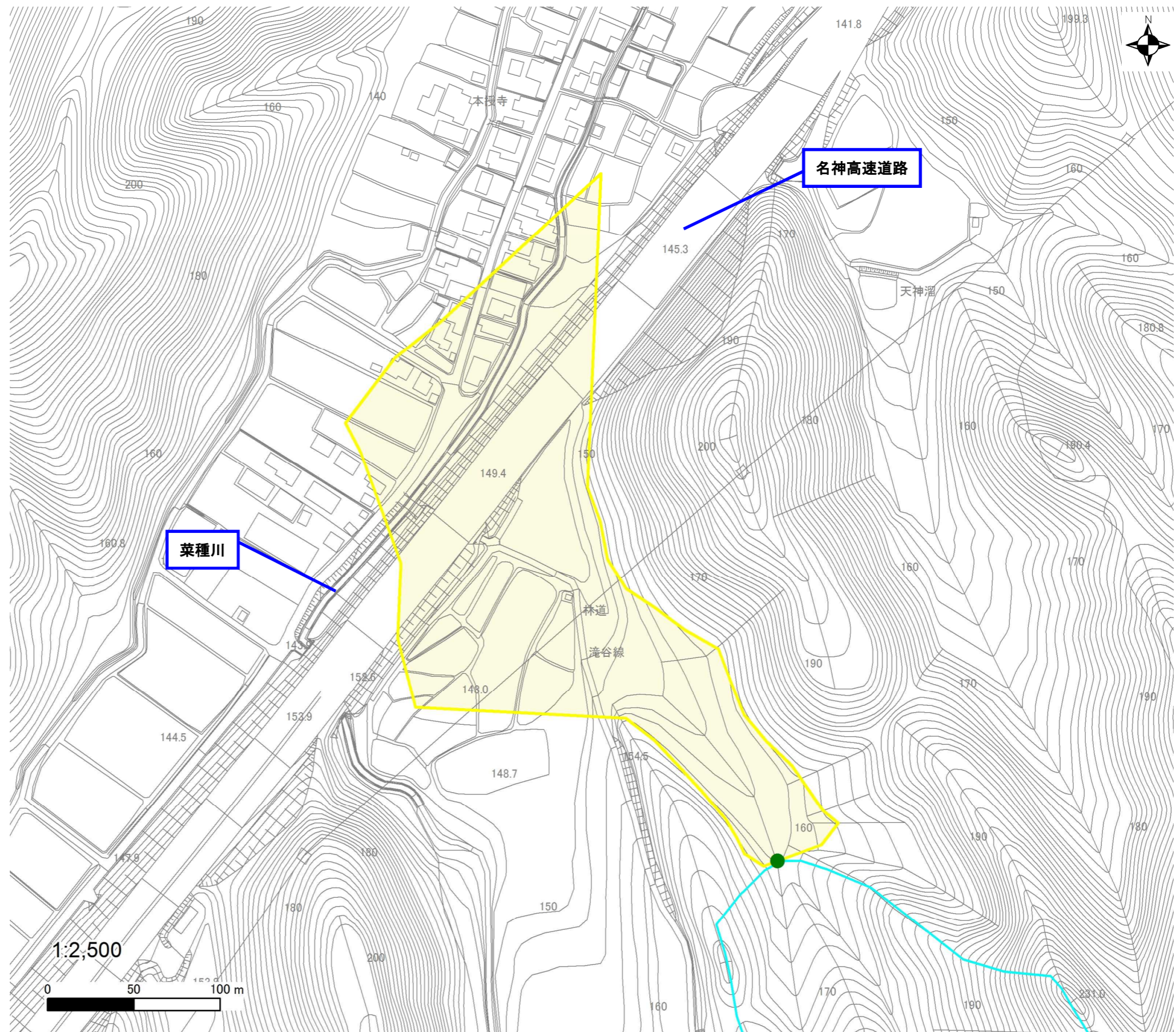
土砂災害警戒区域 位置図



測量法に基づく国土地理院長承認(複製)R1JHf1273  
 (本製品を複製する場合には、国土地理院の長の承認を得なければならない。)

|         |          |
|---------|----------|
| 自然現象の種類 | 土石流      |
| 区域番号    | 1214016  |
| 区域の名称   | 菜種川支流    |
| 区域の所在地  | 滋賀県米原市番場 |

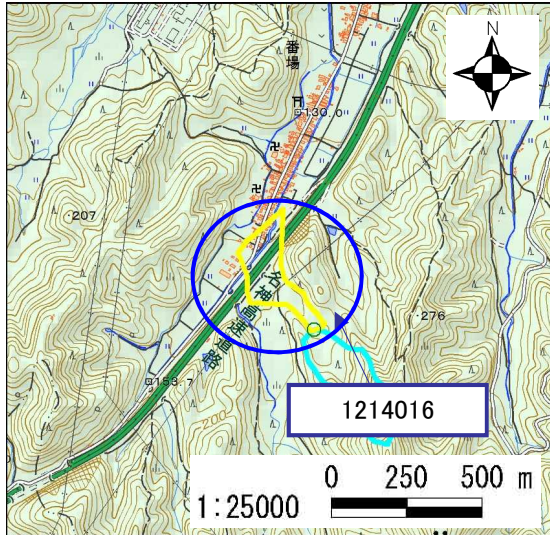
|                |  |  |
|----------------|--|--|
| 土砂災害警戒区域       |  |  |
| 土砂災害特別警戒区域     | 土石流の高さが1mを超える区域                                  |  |
|                | 土石流により建築物に作用すると想定される力が50kN/m <sup>2</sup> を超える区域 |  |
|                | 土石流により建築物に作用すると想定される力が50kN/m <sup>2</sup> 以下の区域  |  |
| 土石流の高さが1m以下の区域 |  |  |



○ この区域図は、空中写真測量による地形図に、実測による区域図を投影したものであり、一部異なって見える場合があります。  
 詳しくは、土木事務所にお尋ねください。

土砂災害警戒区域 区域図

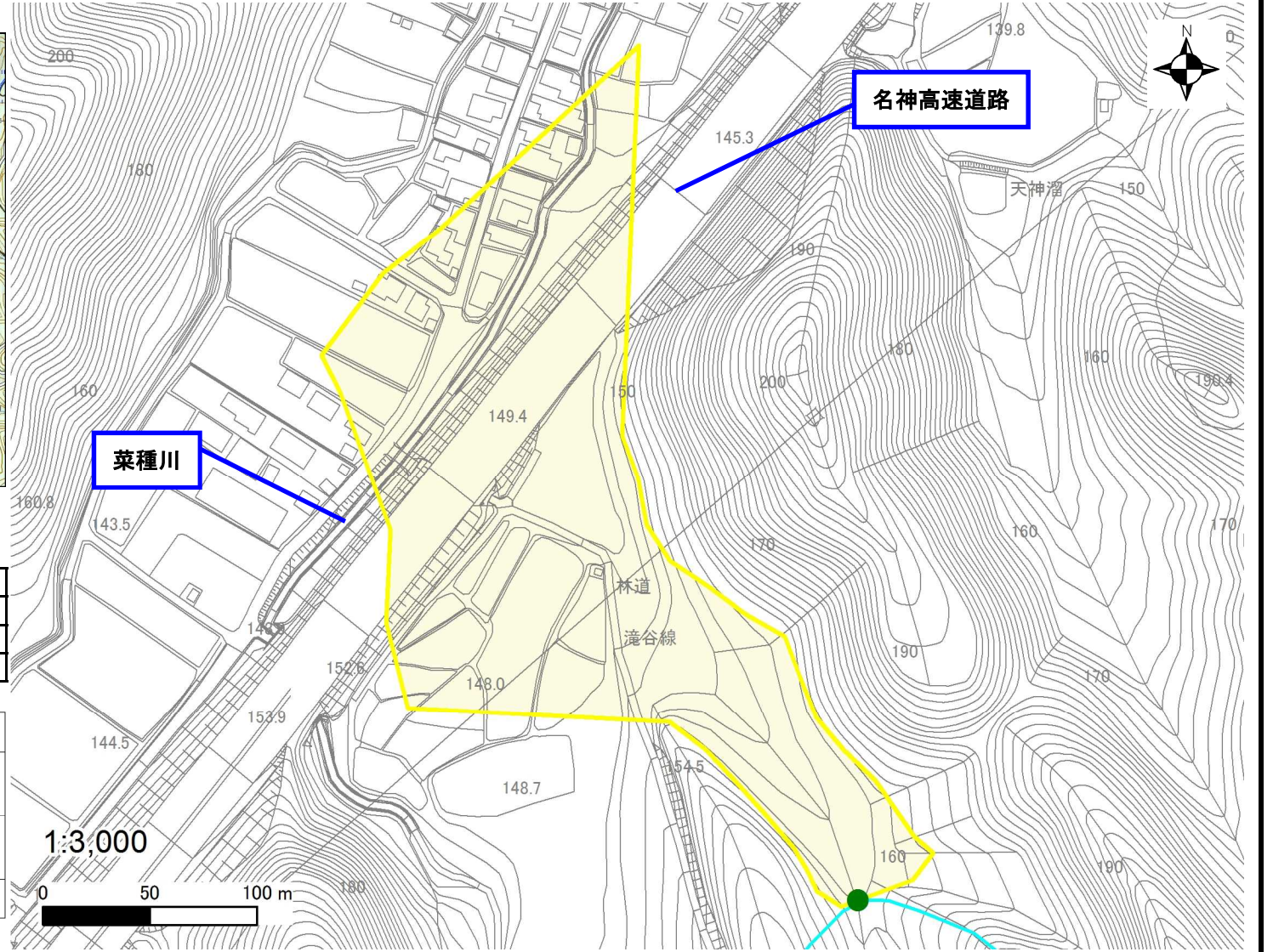
土砂災害警戒区域 位置図



測量法に基づく国土地理院長承認(複製)R1JHf1273  
 (本製品を複製する場合には、国土地理院の長の承認を得なければならない。)

|         |          |
|---------|----------|
| 自然現象の種類 | 土石流      |
| 区域番号    | 1214016  |
| 区域の名称   | 菜種川支流    |
| 区域の所在地  | 滋賀県米原市番場 |

|           |   |  |
|-----------|---|--|
| 土砂災害警戒区域  |   |  |
| 土砂災害特別警戒区 | 土石流の高さが1mを超える区域                                 |  |
|           | 土石流により建築物に作用すると想定される力が50kN/m <sup>2</sup> 以下の区域 |  |
|           | 土石流の高さが1m以下の区域                                  |  |



○ この区域図は、空中写真測量による地形図に、実測による区域図を投影したものであり、一部異なって見える場合があります。  
 詳しくは、土木事務所にお尋ねください。

# 土砂災害警戒区域等設定図(オルソ画像)

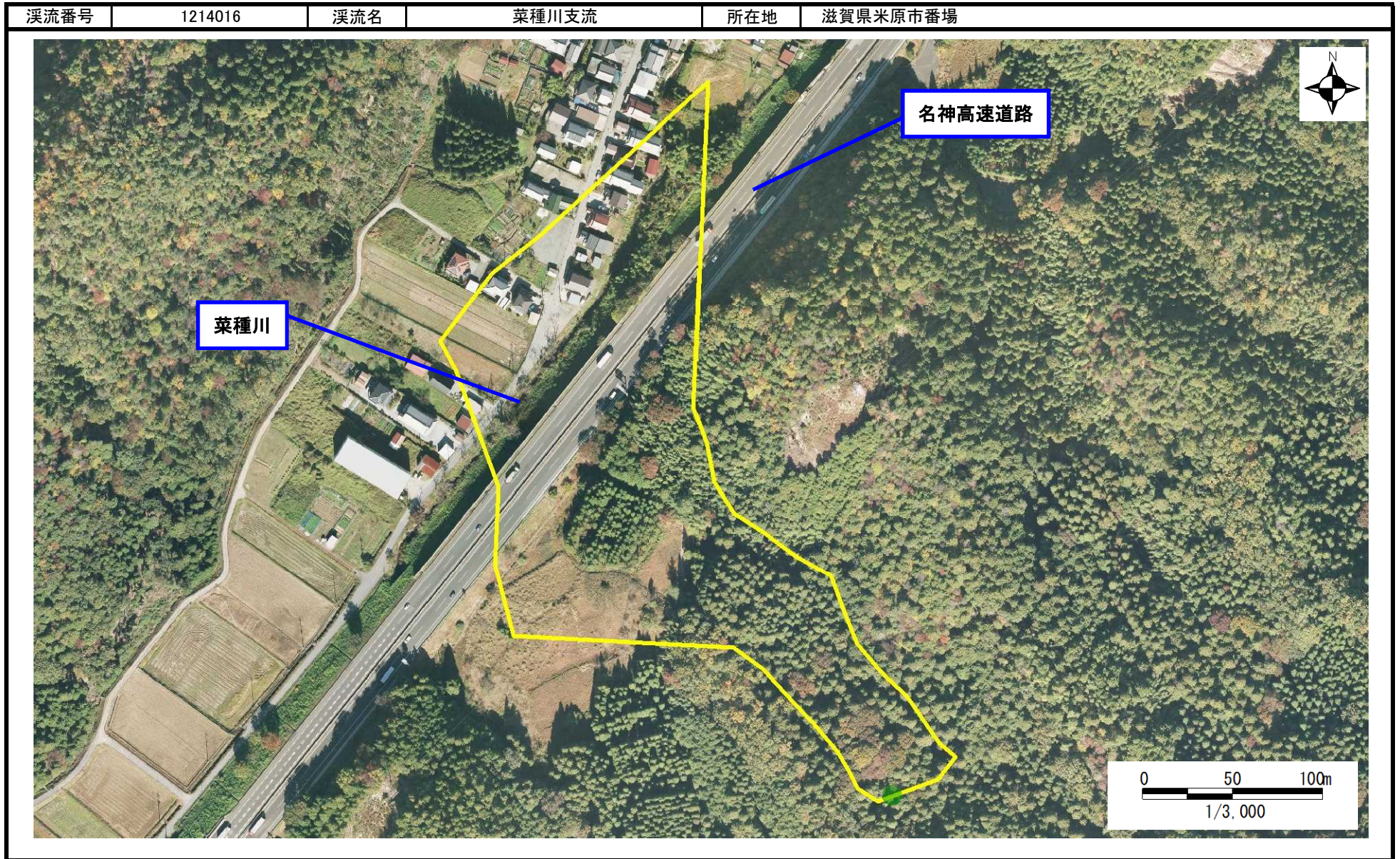
様式 2

|      |         |     |       |     |          |
|------|---------|-----|-------|-----|----------|
| 溪流番号 | 1214016 | 溪流名 | 菜種川支流 | 所在地 | 滋賀県米原市番場 |
|------|---------|-----|-------|-----|----------|



# 土砂災害警戒区域等設定図(オルソ画像)

様式 2



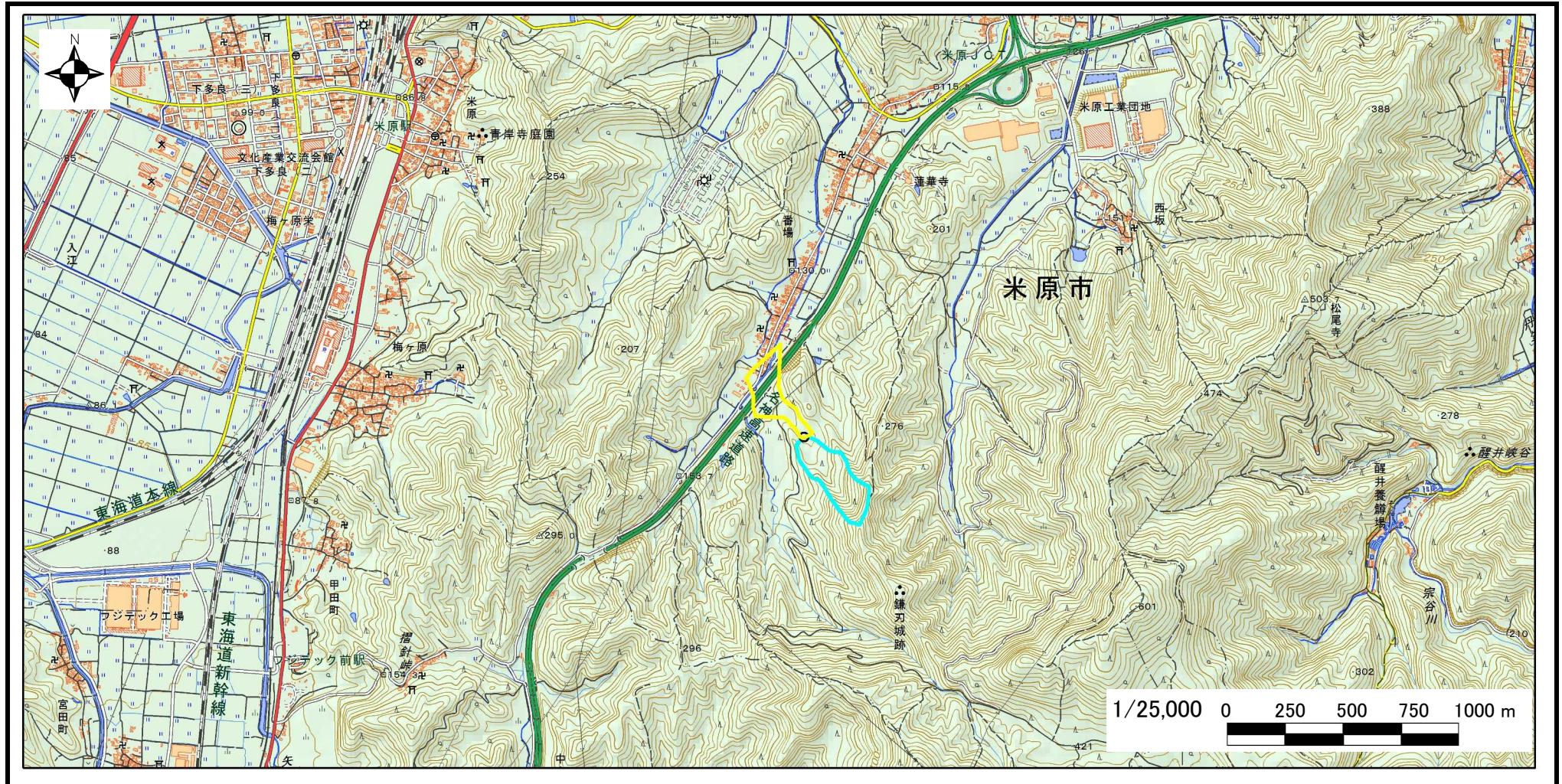
# 溪流の位置図 (土石流)

様式 3

|      |         |
|------|---------|
| 溪流番号 | 1214016 |
| 水系名  | 淀川      |
| 河川名  | 菜種川     |
| 溪流名  | 菜種川支流   |

|           |                |
|-----------|----------------|
| 所在地       | 滋賀県米原市番場       |
| 土木事務所・振興局 | 長浜土木事務所        |
| 調書作成日     | 令和2年1月17日      |
| 作成会社(作成者) | 国際航業(株)(堀 大一郎) |

溪流位置図(S=1/25,000基図)



測量法に基づく国土地理院長承認(複製)R 1JHf 1273(本製品を複製する場合には、国土地理院の長の承認を得なければならない。)