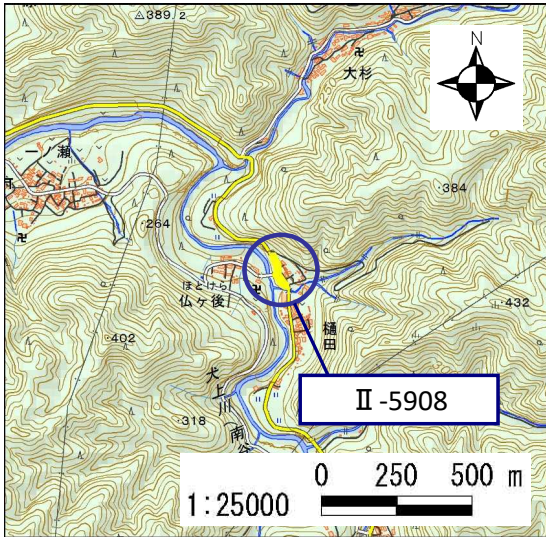


土砂災害警戒区域・土砂災害特別警戒区域 区域図

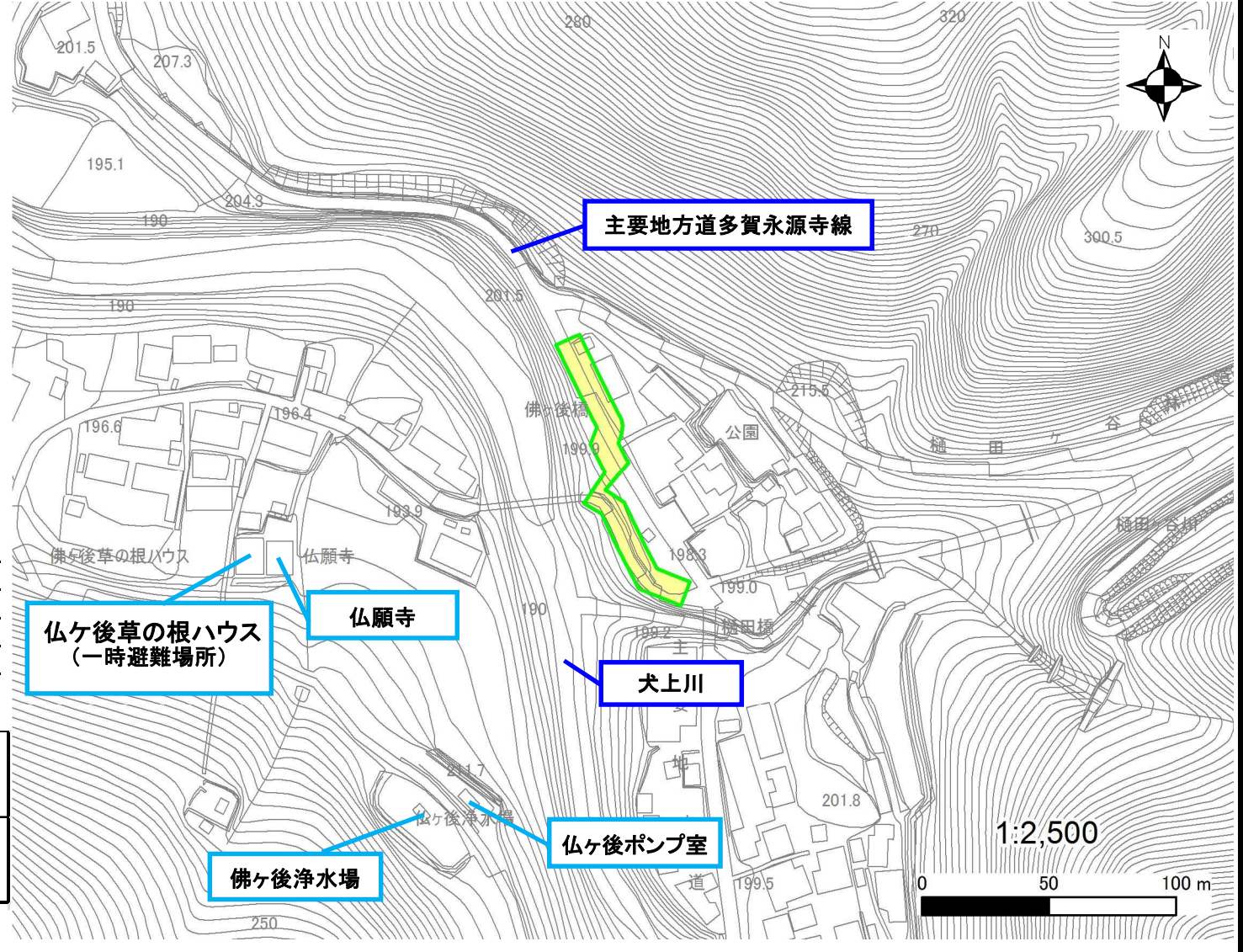
土砂災害警戒区域・土砂災害特別警戒区域 位置図



測量法に基づく国土地理院長承認(複製)R1JHf1241  
(本製品を複製する場合には、国土地理院の長の承認を得なければならない。)

自然現象の種類	急傾斜地の崩壊
区域番号	Ⅱ-5908
区域の名称	樋田(3)
区域の所在地	滋賀県犬上郡多賀町大字樋田

土砂災害警戒区域	
土砂災害特別警戒区域	



○ この区域図は、空中写真測量による地形図に、実測による区域図を投影したものであり、一部異なって見える場合があります。  
詳しくは、土木事務所にお尋ねください。

# 土砂災害警戒区域等設定図(オルソ画像)

様式 2

調書作成日

令和元年12月27日

箇所番号

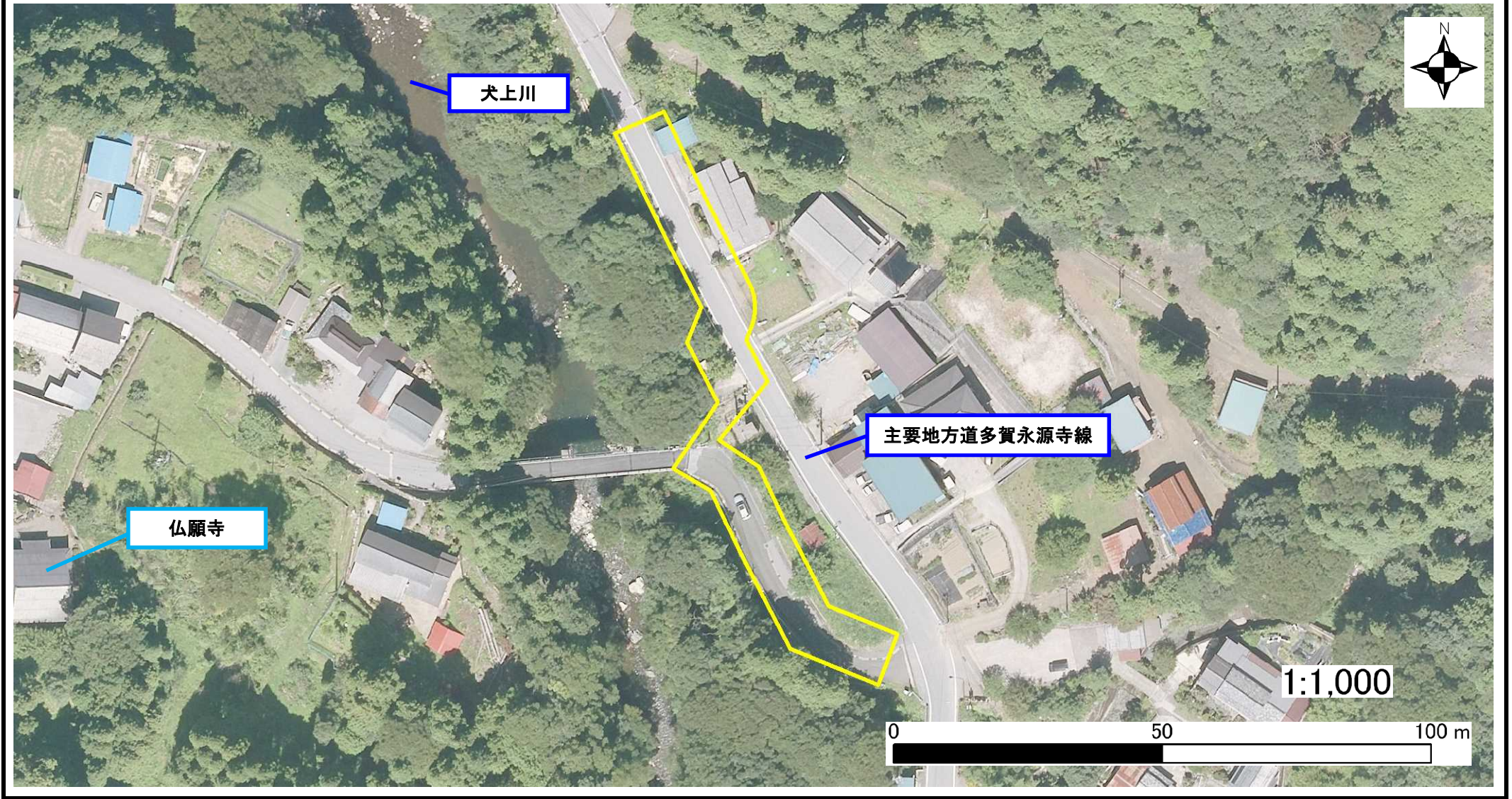
II-5908

箇所名

樋田(3)

所在地

滋賀県犬上郡多賀町大字樋田



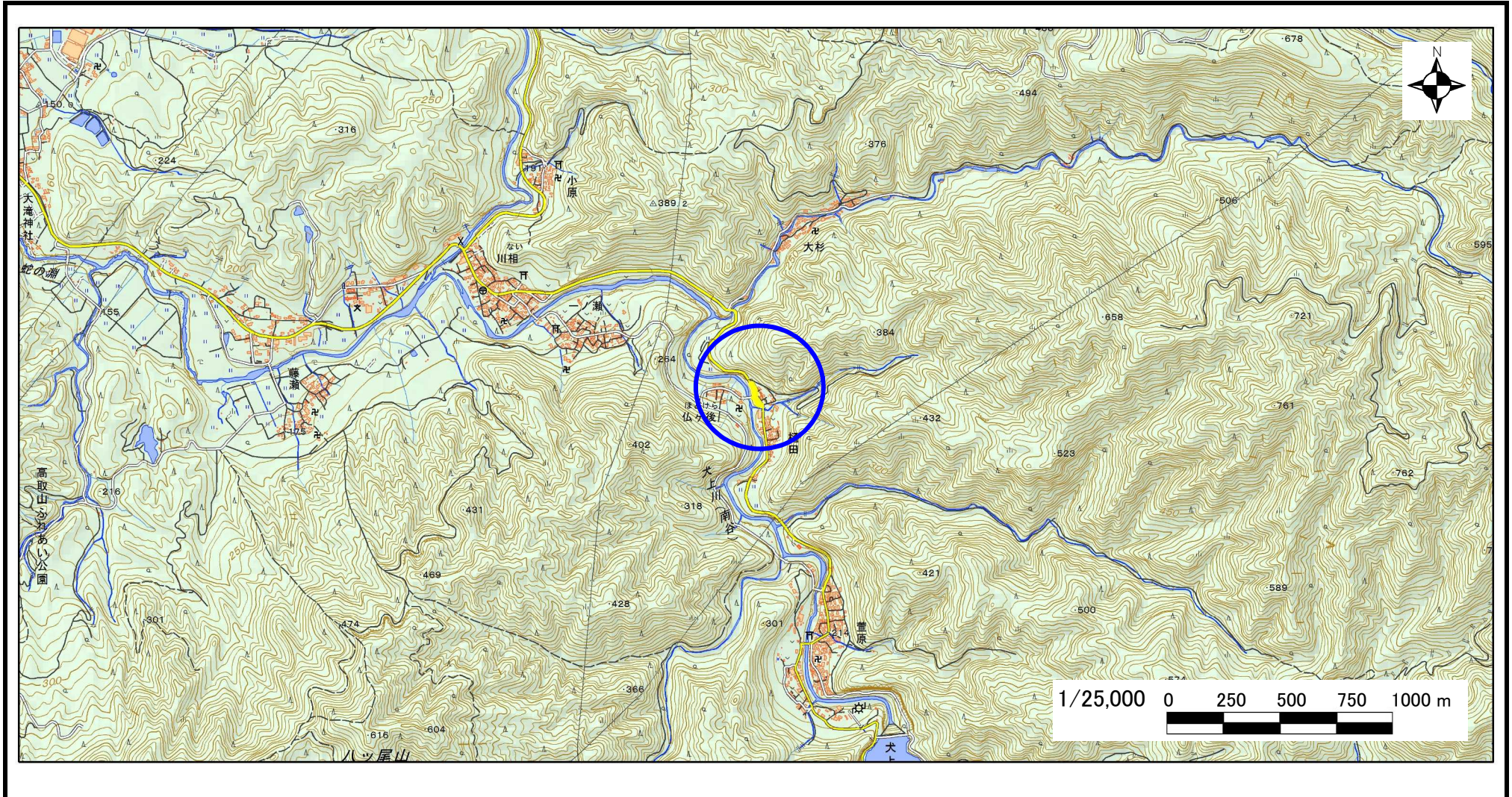
# 急傾斜地の位置図

様式 3

箇所番号	II-5908
箇所名	樋田(3)
所在地	滋賀県犬上郡多賀町大字樋田

土木事務所・地域振興局	湖東土木事務所
調書作成日	令和元年12月27日
作成会社(作成者)	国際航業(株)(堀 大一郎)

急傾斜地位置図(S=1/25,000)



測量法に基づく国土地理院長承認(複製)R1JHf1241(本製品を複製する場合には、国土地理院の長の承認を得なければならない。)

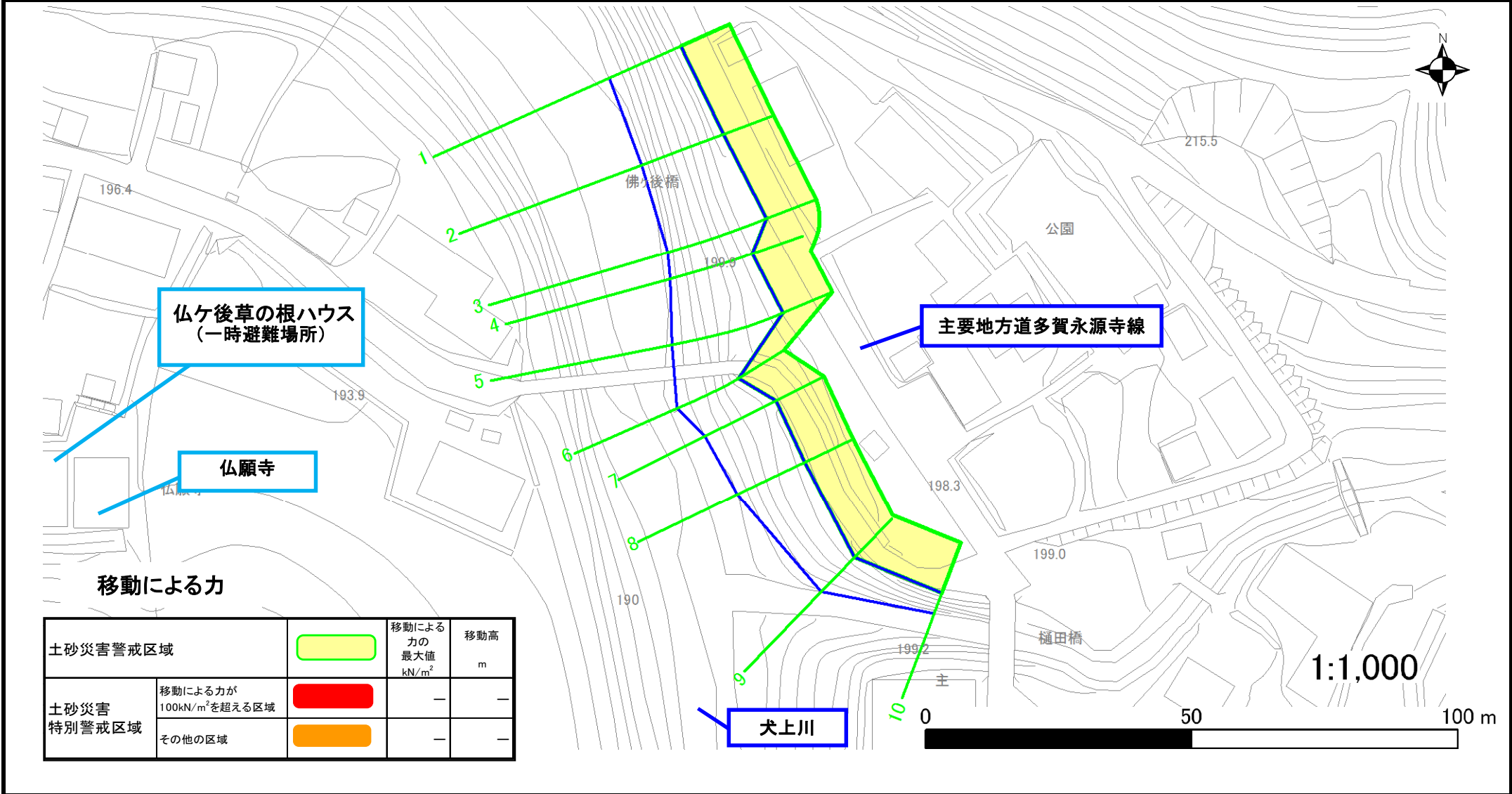
# 土砂災害警戒区域等設定図

様式 4-1

調書作成日

令和元年12月27日

箇所番号	II-5908	箇所名	樋田(3)	所在地	滋賀県犬上郡多賀町大字樋田
------	---------	-----	-------	-----	---------------



# 土砂災害警戒区域等設定図

様式 4-2

調書作成日

令和元年12月27日

箇所番号	II-5908	箇所名	樋田(3)	所在地	滋賀県犬上郡多賀町大字樋田
------	---------	-----	-------	-----	---------------

