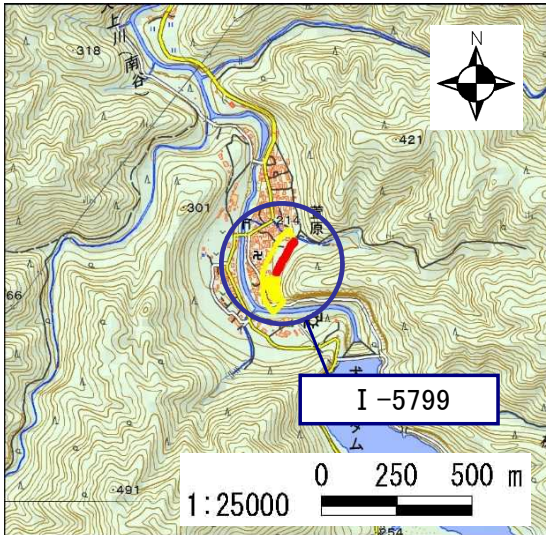


土砂災害警戒区域・土砂災害特別警戒区域 区域図

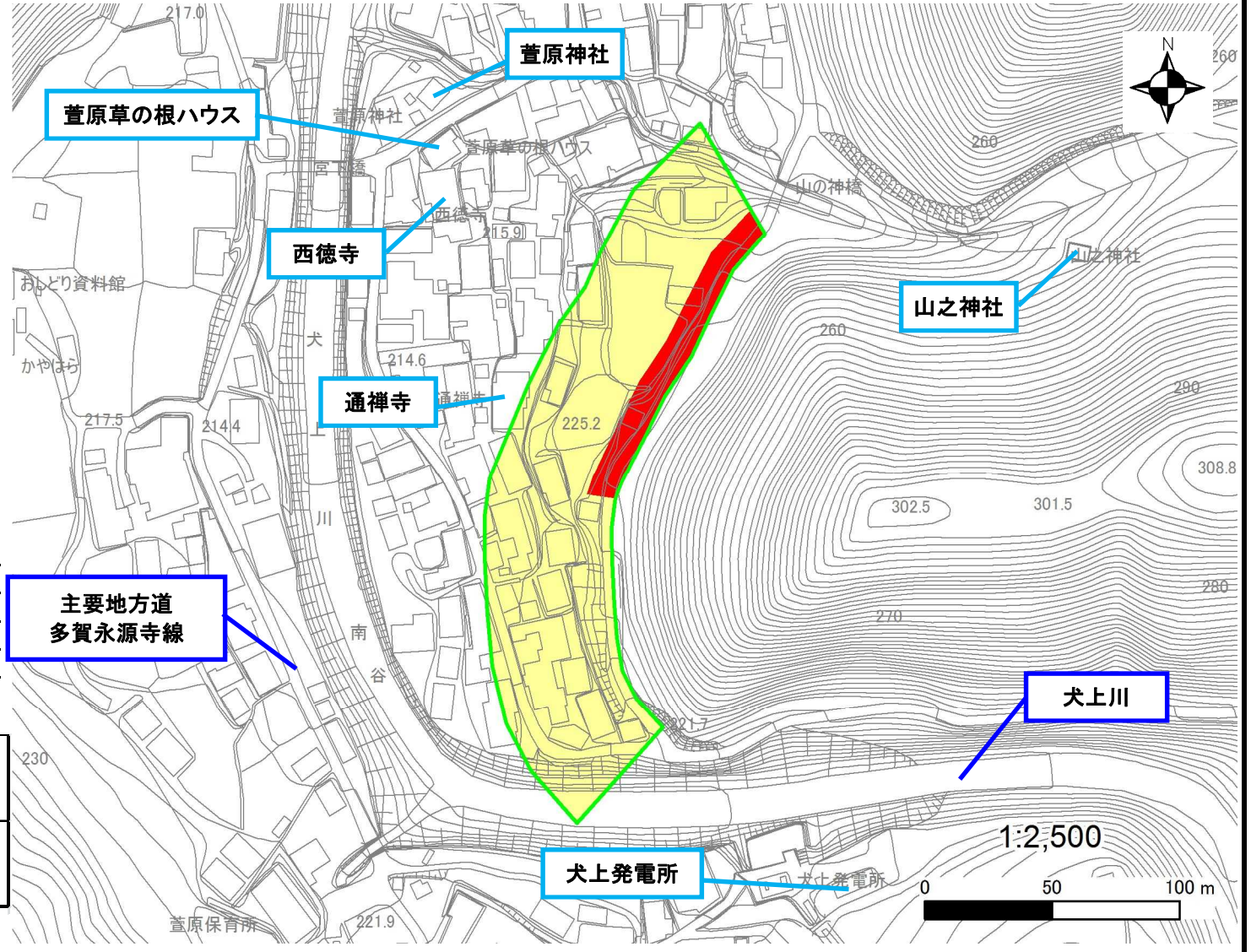
土砂災害警戒区域・土砂災害特別警戒区域 位置図



測量法に基づく国土地理院長承認(複製)R1JHf1241
(本製品を複製する場合には、国土地理院の長の承認を得なければならない。)

| | |
|---------|---------------|
| 自然現象の種類 | 急傾斜地の崩壊 |
| 区域番号 | I-5799 |
| 区域の名称 | 萱原⑤ |
| 区域の所在地 | 滋賀県犬上郡多賀町大字萱原 |

| | |
|------------|--|
| 土砂災害警戒区域 | |
| 土砂災害特別警戒区域 | |



○ この区域図は、空中写真測量による地形図に、実測による区域図を投影したものであり、一部異なって見える場合があります。
詳しくは、土木事務所にお尋ねください。

土砂災害警戒区域等設定図(オルソ画像)

様式 2

調書作成日

令和元年12月27日

箇所番号

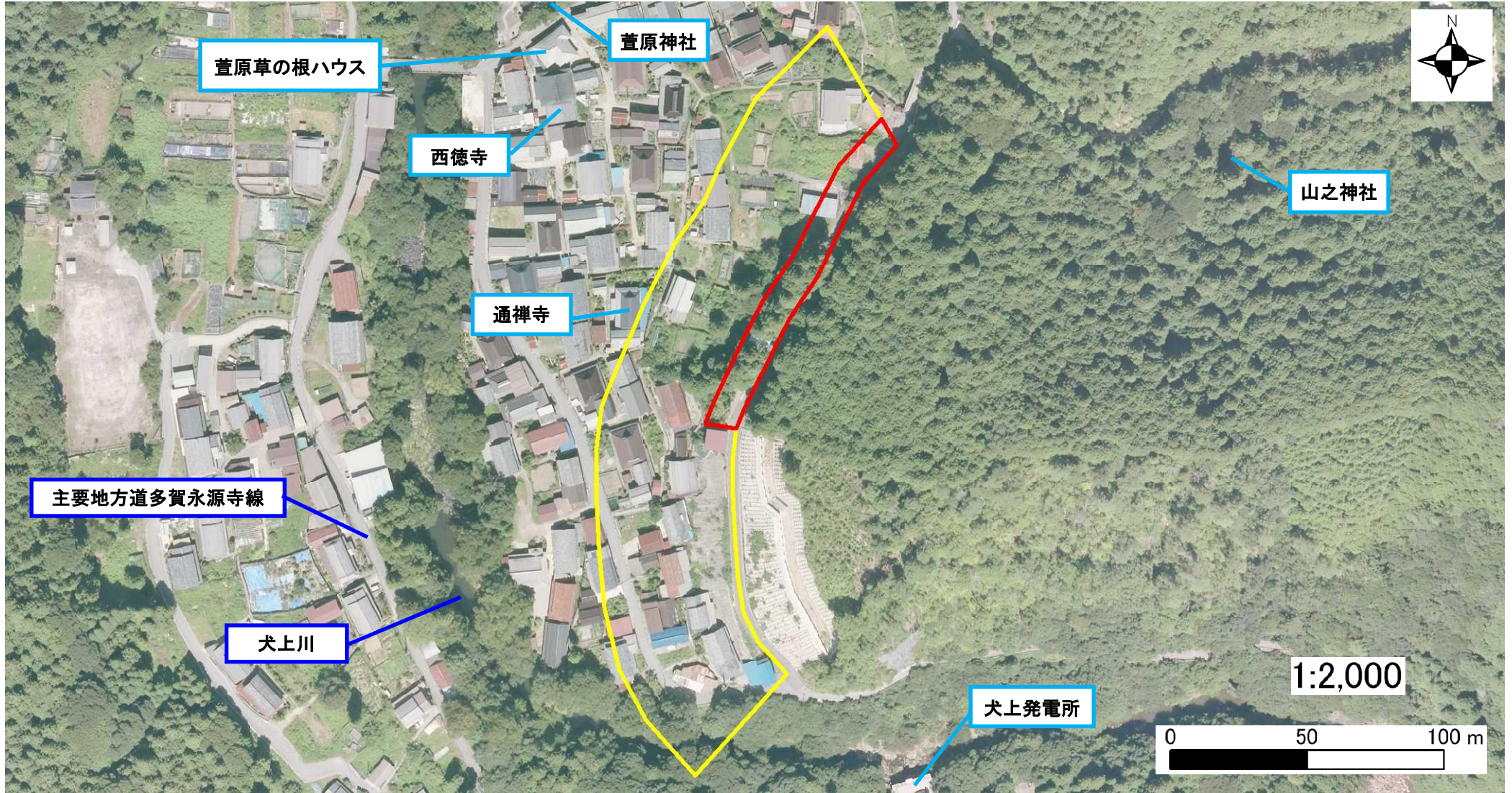
I-5799

箇所名

萱原⑤

所在地

滋賀県犬上郡多賀町大字萱原



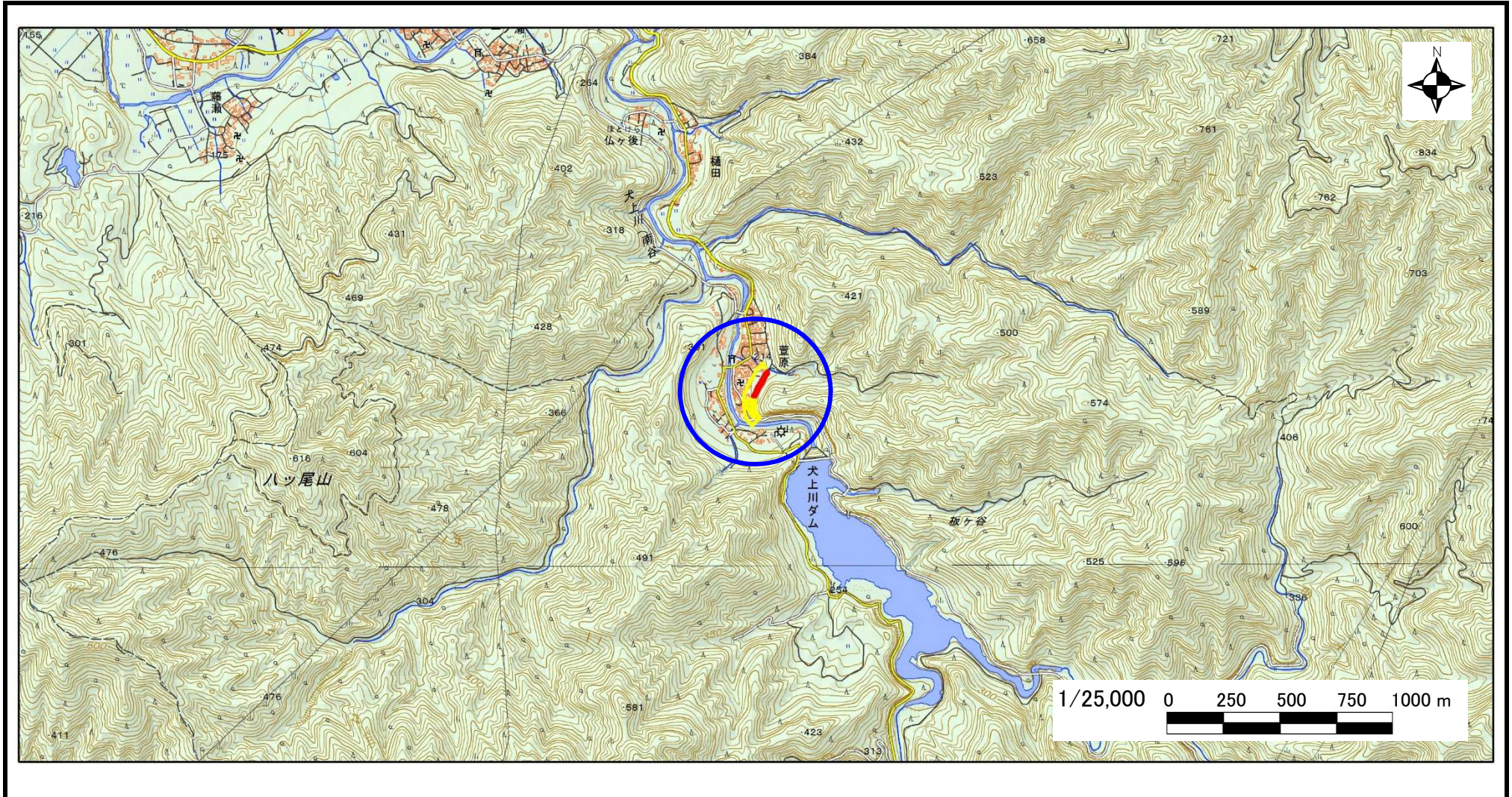
急傾斜地の位置図

様式 3

| | |
|------|---------------|
| 箇所番号 | I-5799 |
| 箇所名 | 萱原⑤ |
| 所在地 | 滋賀県犬上郡多賀町大字萱原 |

| | |
|-------------|----------------|
| 土木事務所・地域振興局 | 湖東土木事務所 |
| 調書作成日 | 令和元年12月27日 |
| 作成会社(作成者) | 国際航業(株)(堀 大一郎) |

急傾斜地位置図(S=1/25,000)



測量法に基づく国土地理院長承認(複製)R1JHF1241(本製品を複製する場合には、国土地理院の長の承認を得なければならない。)

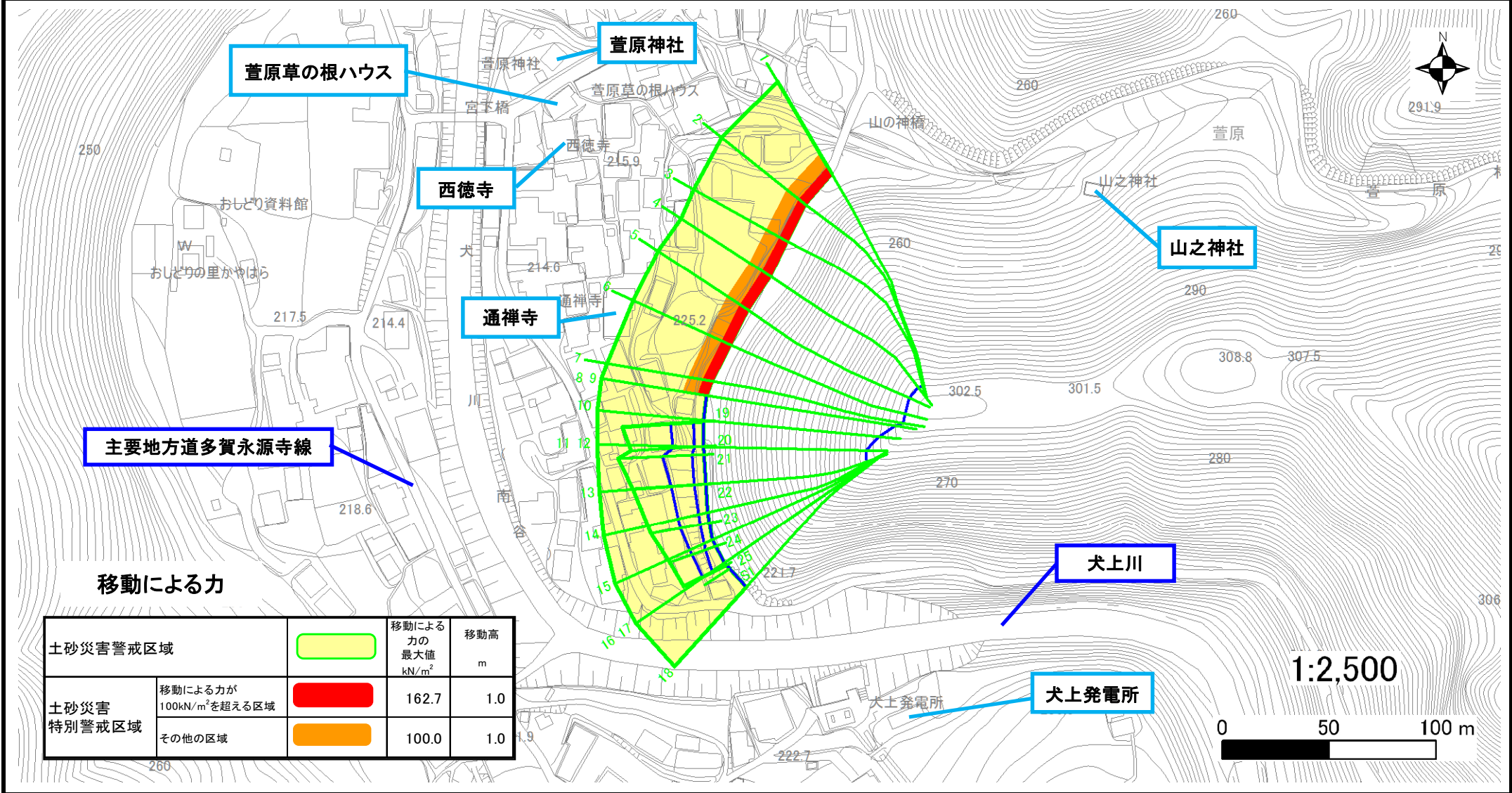
土砂災害警戒区域等設定図

様式 4-1

調書作成日

令和元年12月27日

| | | | | | |
|------|--------|-----|-----|-----|---------------|
| 箇所番号 | I-5799 | 箇所名 | 萱原⑤ | 所在地 | 滋賀県犬上郡多賀町大字萱原 |
|------|--------|-----|-----|-----|---------------|



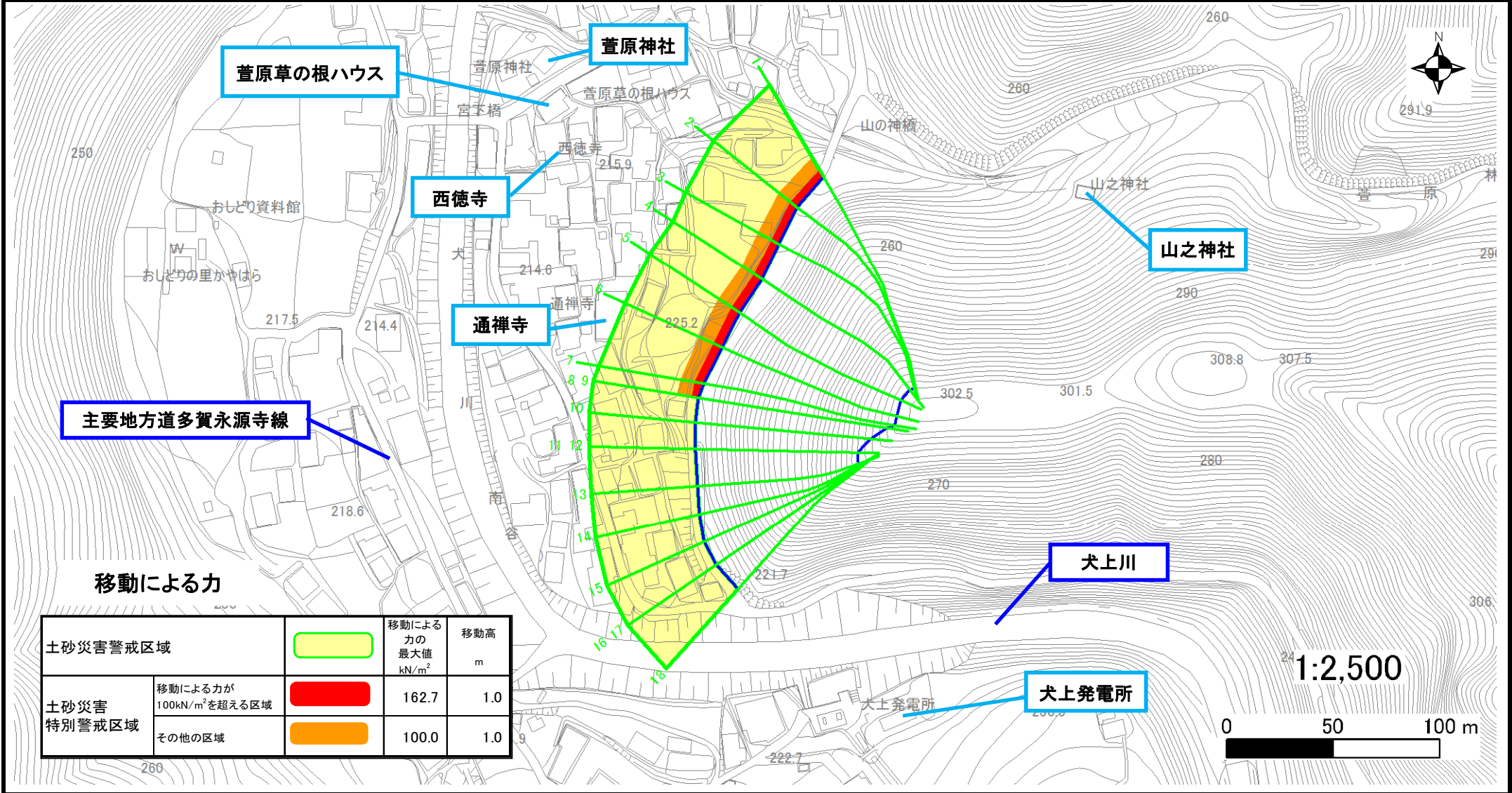
土砂災害警戒区域等設定図

様式 4-1

調書作成日

令和元年12月27日

| | | | | | |
|------|--------|-----|-----|-----|---------------|
| 箇所番号 | I-5799 | 箇所名 | 萱原⑤ | 所在地 | 滋賀県犬上郡多賀町大字萱原 |
|------|--------|-----|-----|-----|---------------|



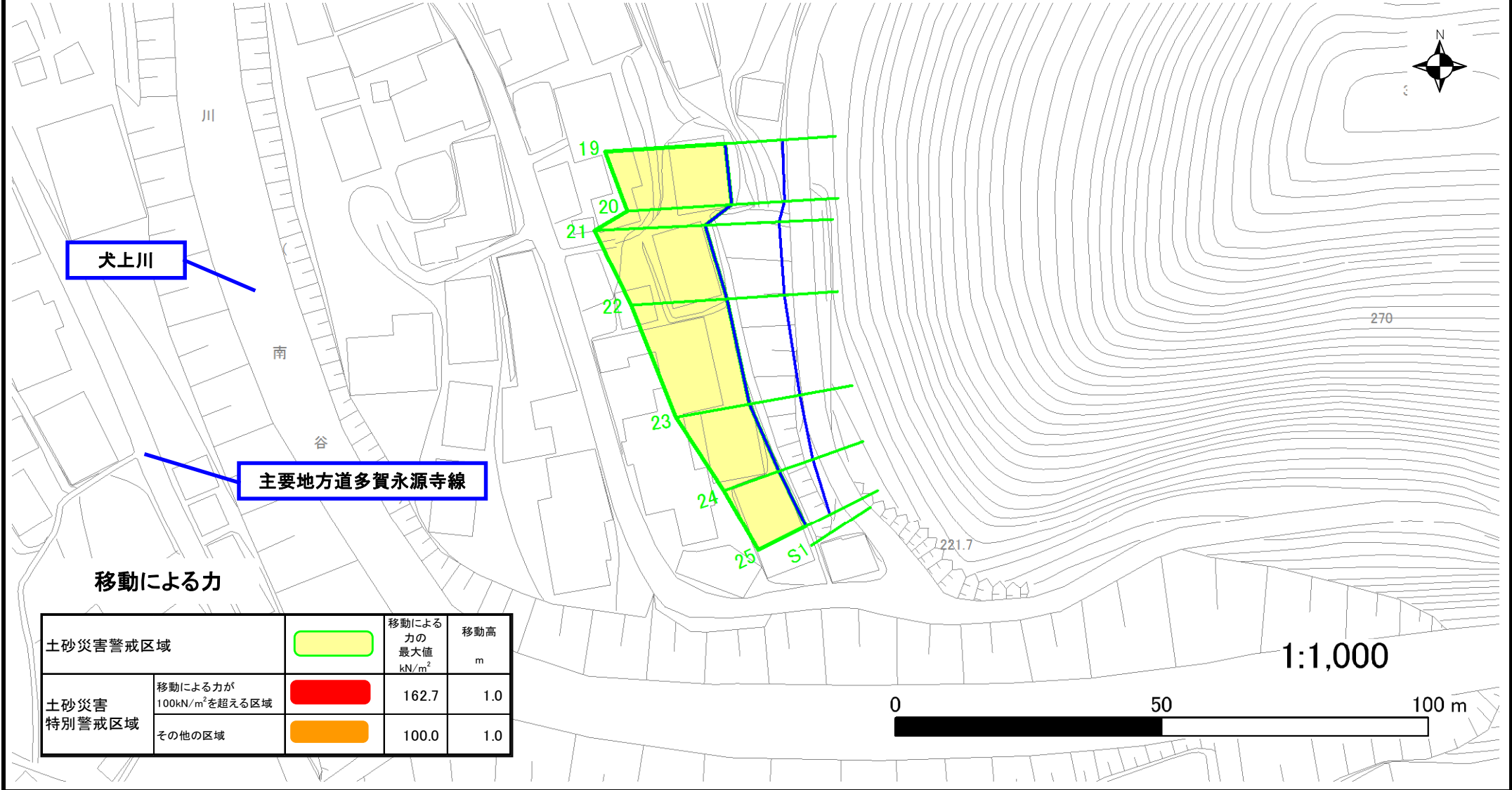
土砂災害警戒区域等設定図

様式 4-1

調書作成日

令和元年12月27日

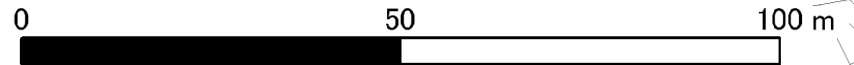
| | | | | | |
|------|--------|-----|-----|-----|---------------|
| 箇所番号 | I-5799 | 箇所名 | 萱原⑤ | 所在地 | 滋賀県犬上郡多賀町大字萱原 |
|------|--------|-----|-----|-----|---------------|



移動による力

| 土砂災害警戒区域 | | 移動による力の最大値 kN/m ² | 移動高 m |
|------------|------------------------------------|---------------------------------|----------|
| 土砂災害特別警戒区域 | 移動による力が100kN/m ² を超える区域 | 162.7 | 1.0 |
| | その他の区域 | 100.0 | 1.0 |

1:1,000



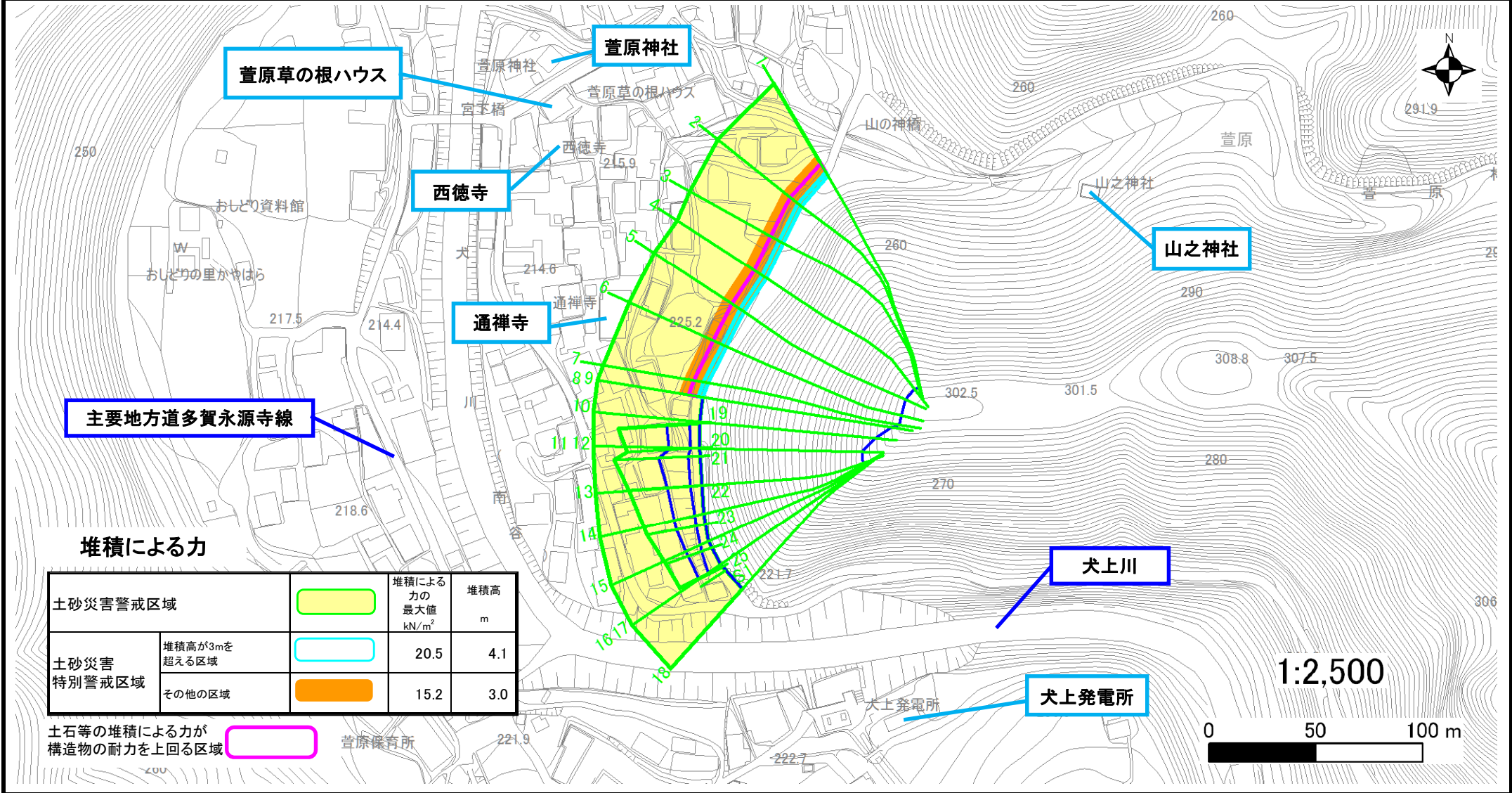
土砂災害警戒区域等設定図

様式 4-2

調書作成日

令和元年12月27日

| | | | | | |
|------|--------|-----|-----|-----|---------------|
| 箇所番号 | I-5799 | 箇所名 | 萱原⑤ | 所在地 | 滋賀県犬上郡多賀町大字萱原 |
|------|--------|-----|-----|-----|---------------|



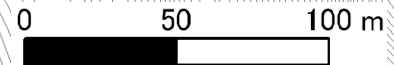
主要地方道多賀永源寺線

堆積による力

| 土砂災害警戒区域 | | 堆積による力の最大値 kN/m ² | 堆積高 m |
|------------|--------------|---------------------------------|----------|
| 土砂災害特別警戒区域 | 堆積高が3mを超える区域 | 20.5 | 4.1 |
| | その他の区域 | 15.2 | 3.0 |

土石等の堆積による力が構造物の耐力を上回る区域

萱原保育所



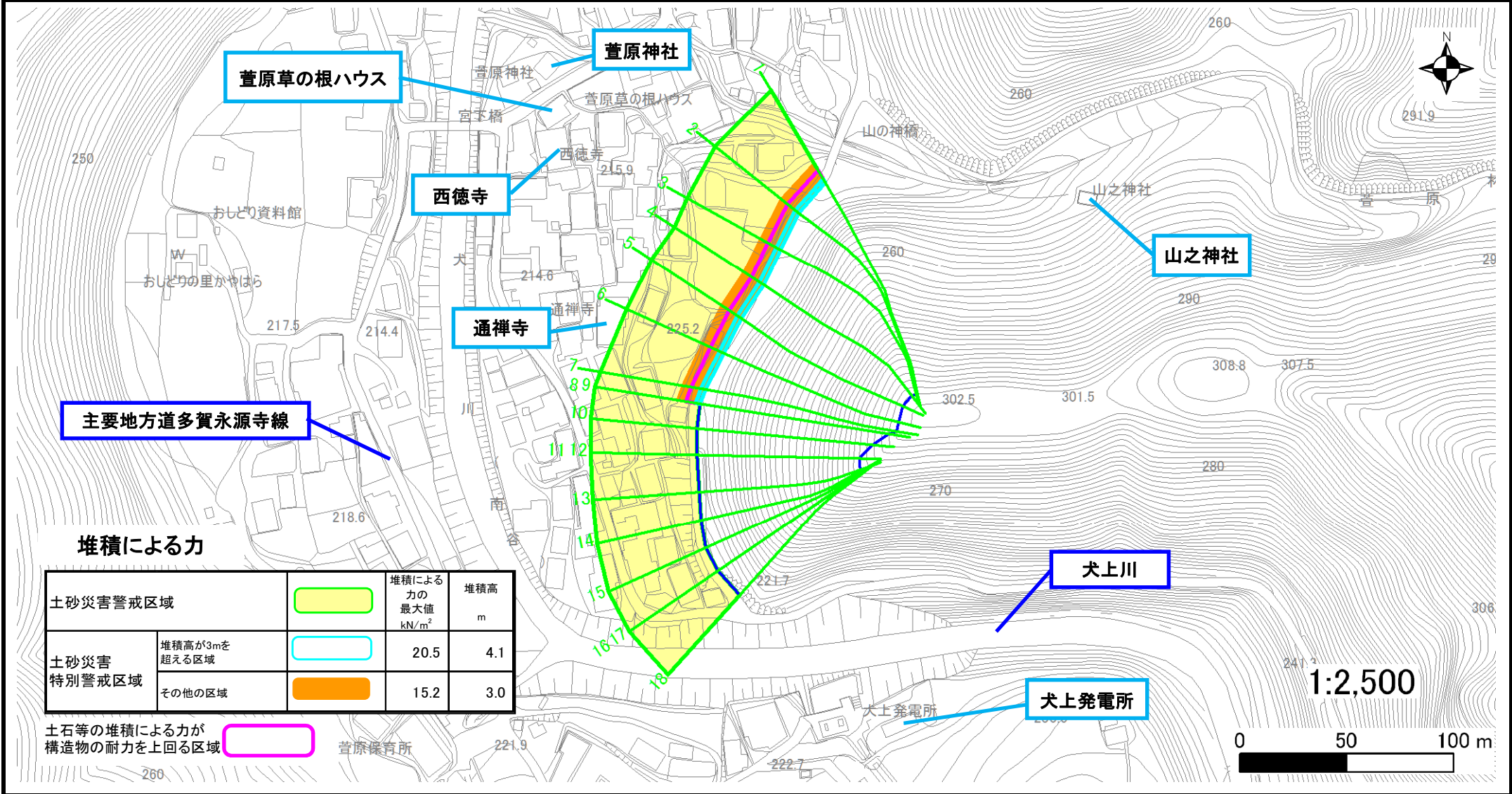
土砂災害警戒区域等設定図

様式 4-2

調書作成日

令和元年12月27日

| | | | | | |
|------|--------|-----|-----|-----|---------------|
| 箇所番号 | I-5799 | 箇所名 | 萱原⑤ | 所在地 | 滋賀県犬上郡多賀町大字萱原 |
|------|--------|-----|-----|-----|---------------|



主要地方道多賀永源寺線

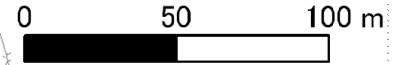
堆積による力

| 土砂災害警戒区域 | | 堆積による力の最大値 kN/m ² | 堆積高 m |
|------------|--------------|---------------------------------|----------|
| 土砂災害特別警戒区域 | 堆積高が3mを超える区域 | 20.5 | 4.1 |
| | その他の区域 | 15.2 | 3.0 |

土石等の堆積による力が構造物の耐力を上回る区域

萱原保育所

1:2,500



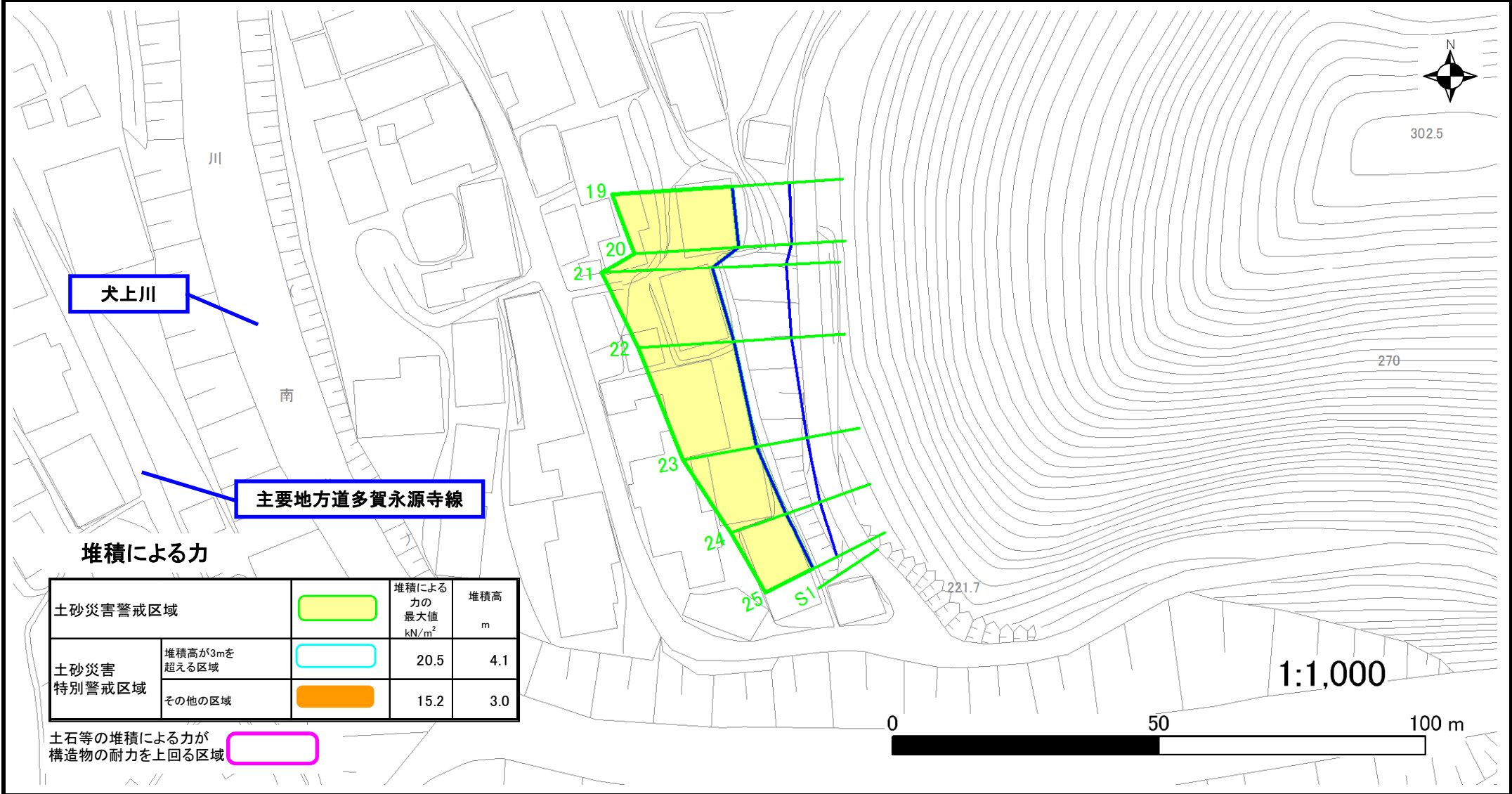
土砂災害警戒区域等設定図

様式 4-2

調書作成日

令和元年12月27日

| | | | | | |
|------|--------|-----|-----|-----|---------------|
| 箇所番号 | I-5799 | 箇所名 | 萱原⑤ | 所在地 | 滋賀県犬上郡多賀町大字萱原 |
|------|--------|-----|-----|-----|---------------|



堆積による力

| 土砂災害警戒区域 | | 堆積による力の最大値 kN/m ² | 堆積高 m |
|------------|--------------|---------------------------------|----------|
| 土砂災害特別警戒区域 | 堆積高が3mを超える区域 | 20.5 | 4.1 |
| | その他の区域 | 15.2 | 3.0 |

土石等の堆積による力が構造物の耐力を上回る区域