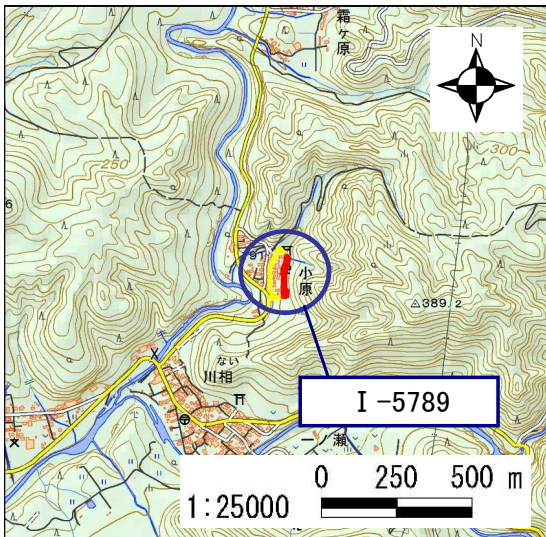




土砂災害警戒区域・土砂災害特別警戒区域 区域図

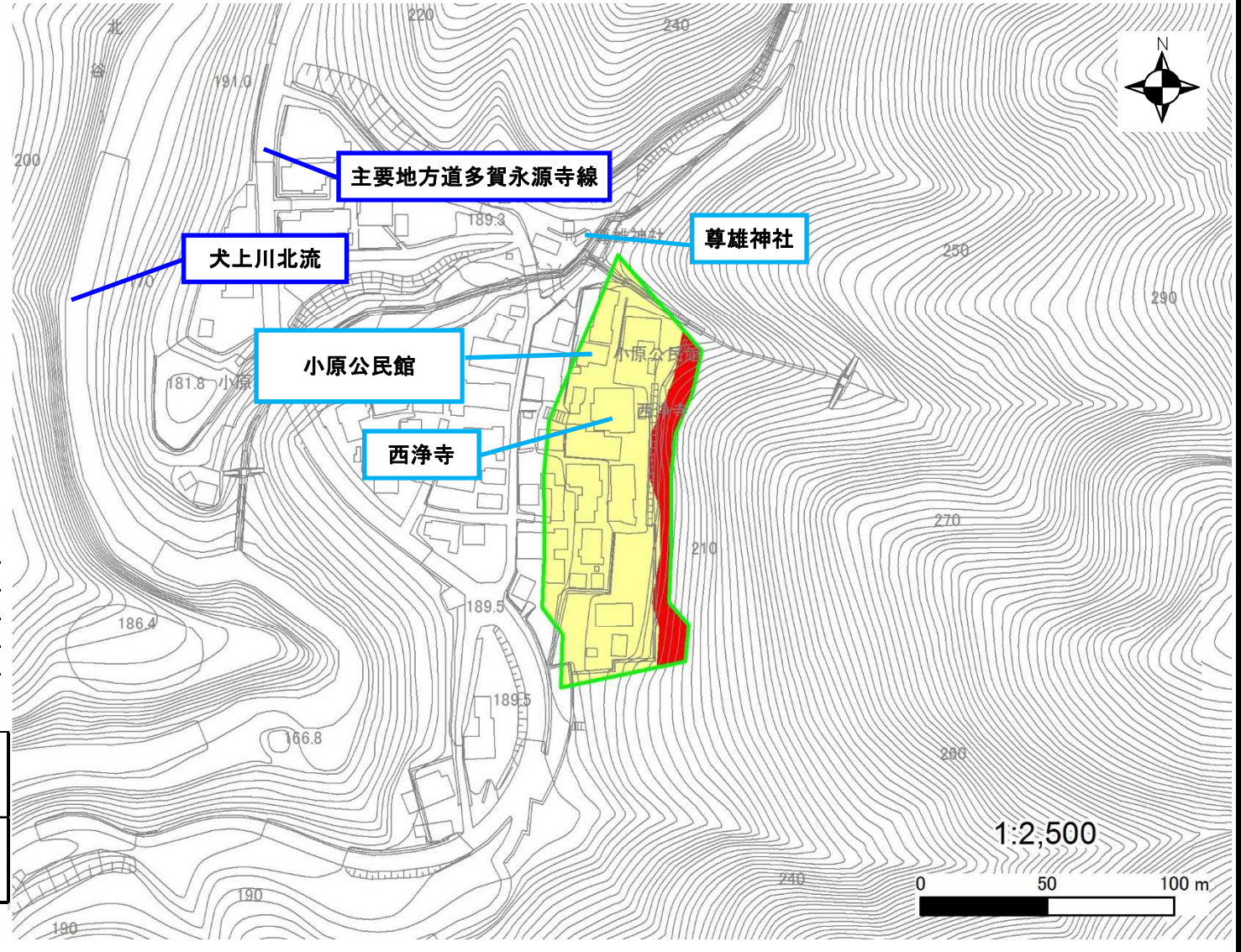
土砂災害警戒区域・土砂災害特別警戒区域 位置図



測量法に基づく国土地理院長承認(複製)R1JHf1241  
 (本製品を複製する場合には、国土地理院の長の承認を得なければならない。)

自然現象の種類	急傾斜地の崩壊
区域番号	I-5789
区域の名称	小原②
区域の所在地	滋賀県犬上郡多賀町大字小原

土砂災害警戒区域	
土砂災害特別警戒区域	



○ この区域図は、空中写真測量による地形図に、実測による区域図を投影したものであり、一部異なって見える場合があります。  
 詳しくは、土木事務所にお尋ねください。

# 土砂災害警戒区域等設定図(オルソ画像)

様式 2

調書作成日

令和元年12月27日

箇所番号

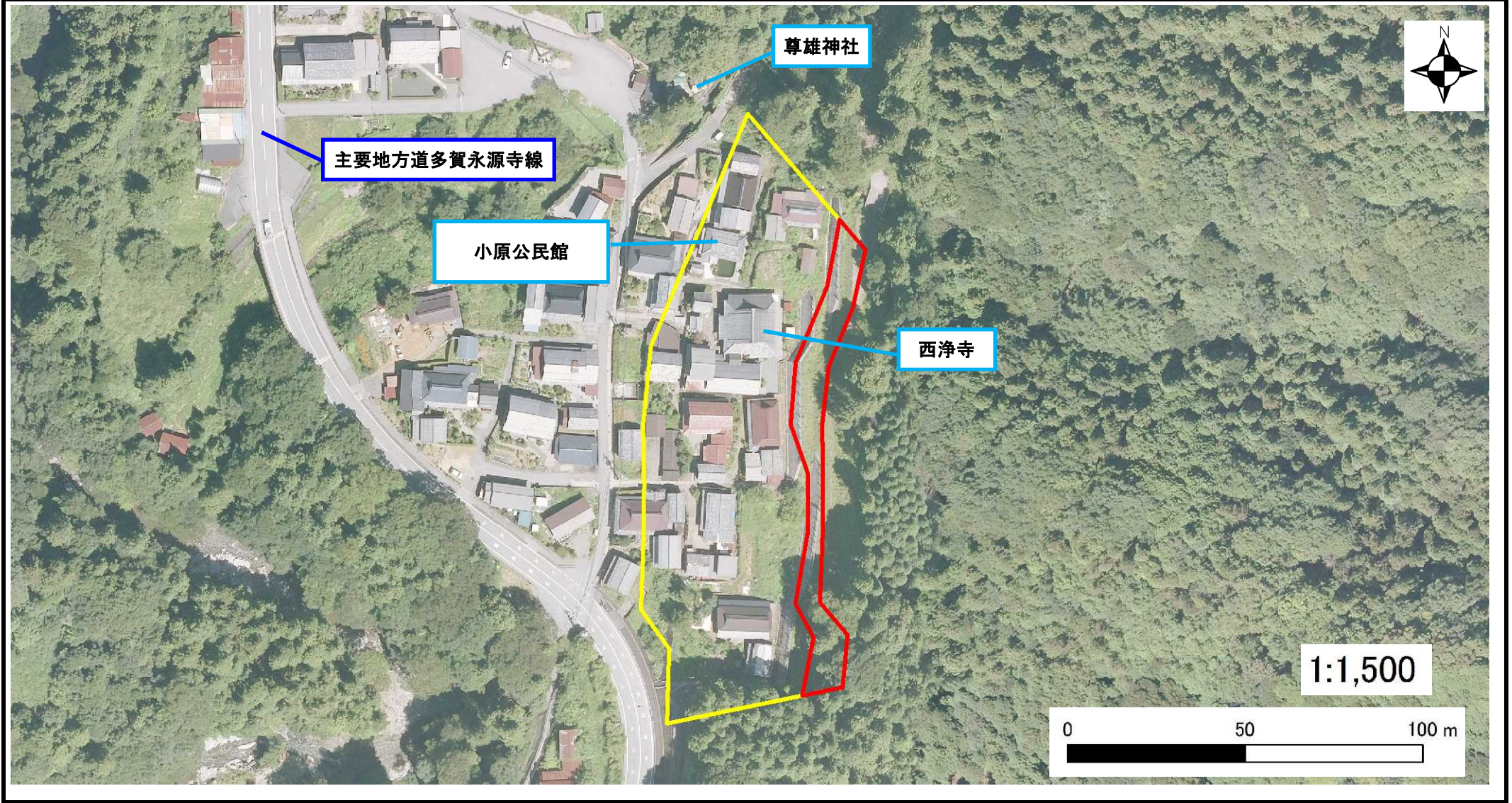
I-5789

箇所名

小原②

所在地

滋賀県犬上郡多賀町大字小原



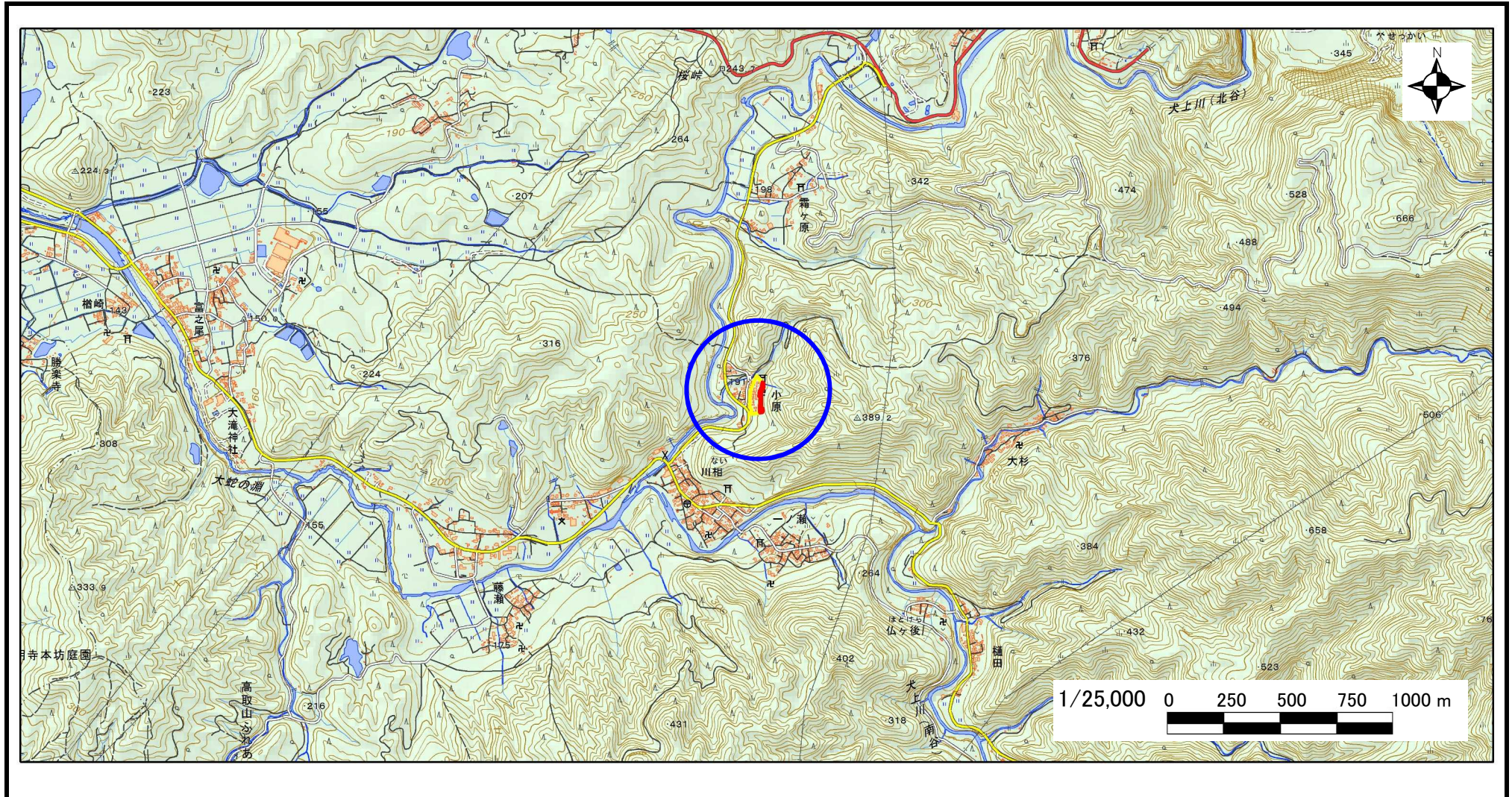
# 急傾斜地の位置図

様式 3

箇所番号	I-5789
箇所名	小原②
所在地	滋賀県犬上郡多賀町大字小原

土木事務所・地域振興局	湖東土木事務所
調書作成日	令和元年12月27日
作成会社(作成者)	国際航業(株)(堀 大一郎)

急傾斜地位置図(S=1/25,000)



測量法に基づく国土地理院長承認(複製)R1JHf1241(本製品を複製する場合には、国土地理院の長の承認を得なければならない。)

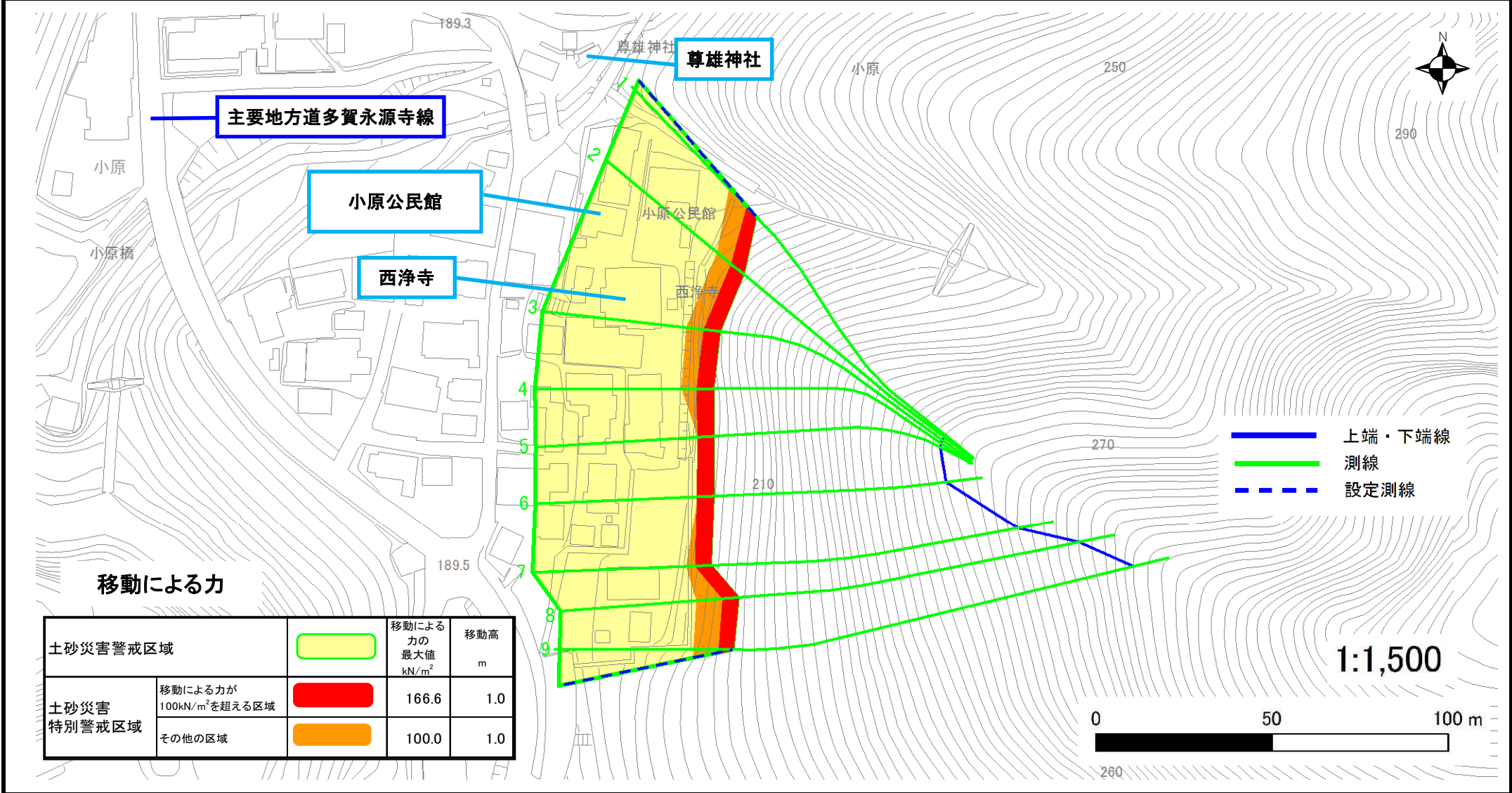
# 土砂災害警戒区域等設定図

様式 4-1

調書作成日

令和元年12月27日

箇所番号	I-5789	箇所名	小原②	所在地	滋賀県犬上郡多賀町大字小原
------	--------	-----	-----	-----	---------------

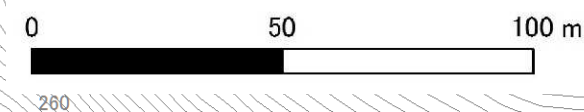


## 移動による力

土砂災害警戒区域		移動による力の最大値 kN/m <sup>2</sup>	移動高 m
土砂災害特別警戒区域	移動による力が100kN/m <sup>2</sup> を超える区域	166.6	1.0
	その他の区域	100.0	1.0

上端・下端線  
 測線  
 設定測線

1:1,500



# 土砂災害警戒区域等設定図

様式 4-2

調書作成日

令和元年12月27日

箇所番号

I-5789

箇所名

小原②

所在地

滋賀県犬上郡多賀町大字小原

