

土砂災害特別警戒区域

告示年月日 令和 2 年 12 月 1 日

告示番号 滋賀県告示第 498 号

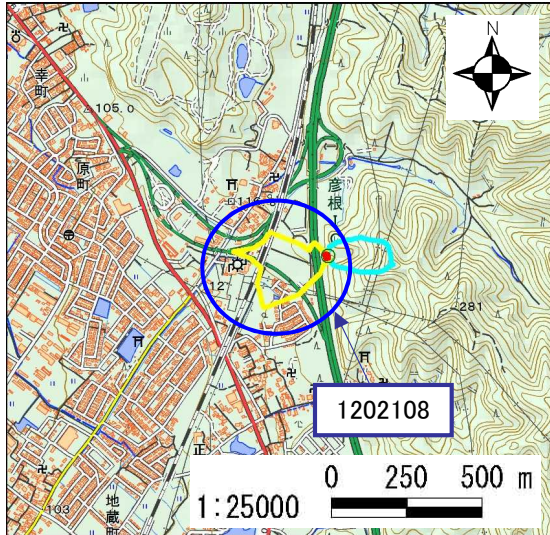
土砂災害警戒区域

告示年月日 令和 2 年 12 月 1 日

告示番号 滋賀県告示第 484 号

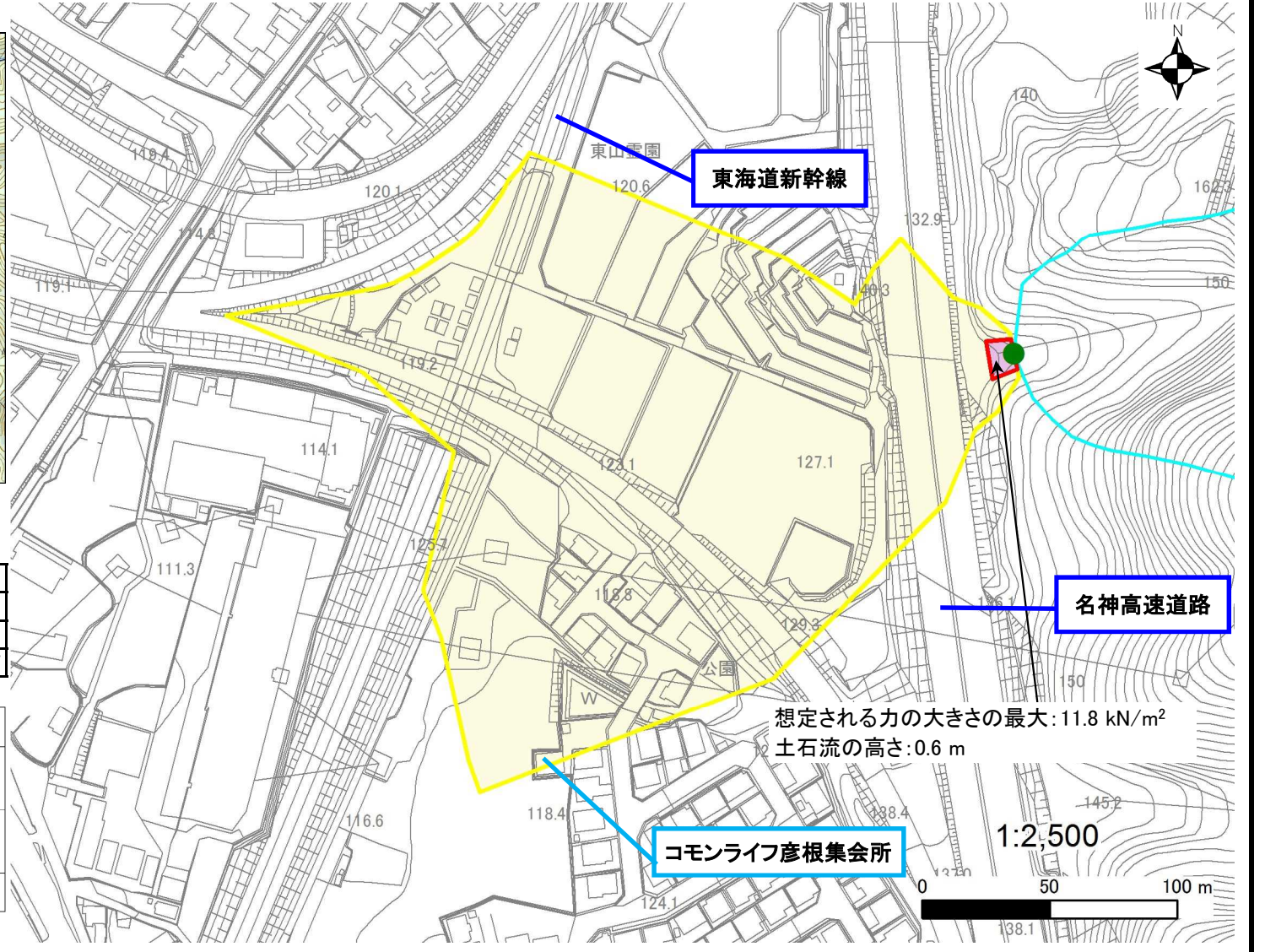
土砂災害警戒区域・土砂災害特別警戒区域 区域図

土砂災害警戒区域・土砂災害特別警戒区域 位置図



測量法に基づく国土地理院長承認(複製)R1JHf1241  
 (本製品を複製する場合には、国土地理院の長の承認を得なければならない。)

|         |               |
|---------|---------------|
| 自然現象の種類 | 土石流           |
| 区域番号    | 1202108       |
| 区域の名称   | 不知谷川支流        |
| 区域の所在地  | 滋賀県彦根市原町・正法寺町 |



想定される力の大きさの最大: 11.8 kN/m<sup>2</sup>  
 土石流の高さ: 0.6 m

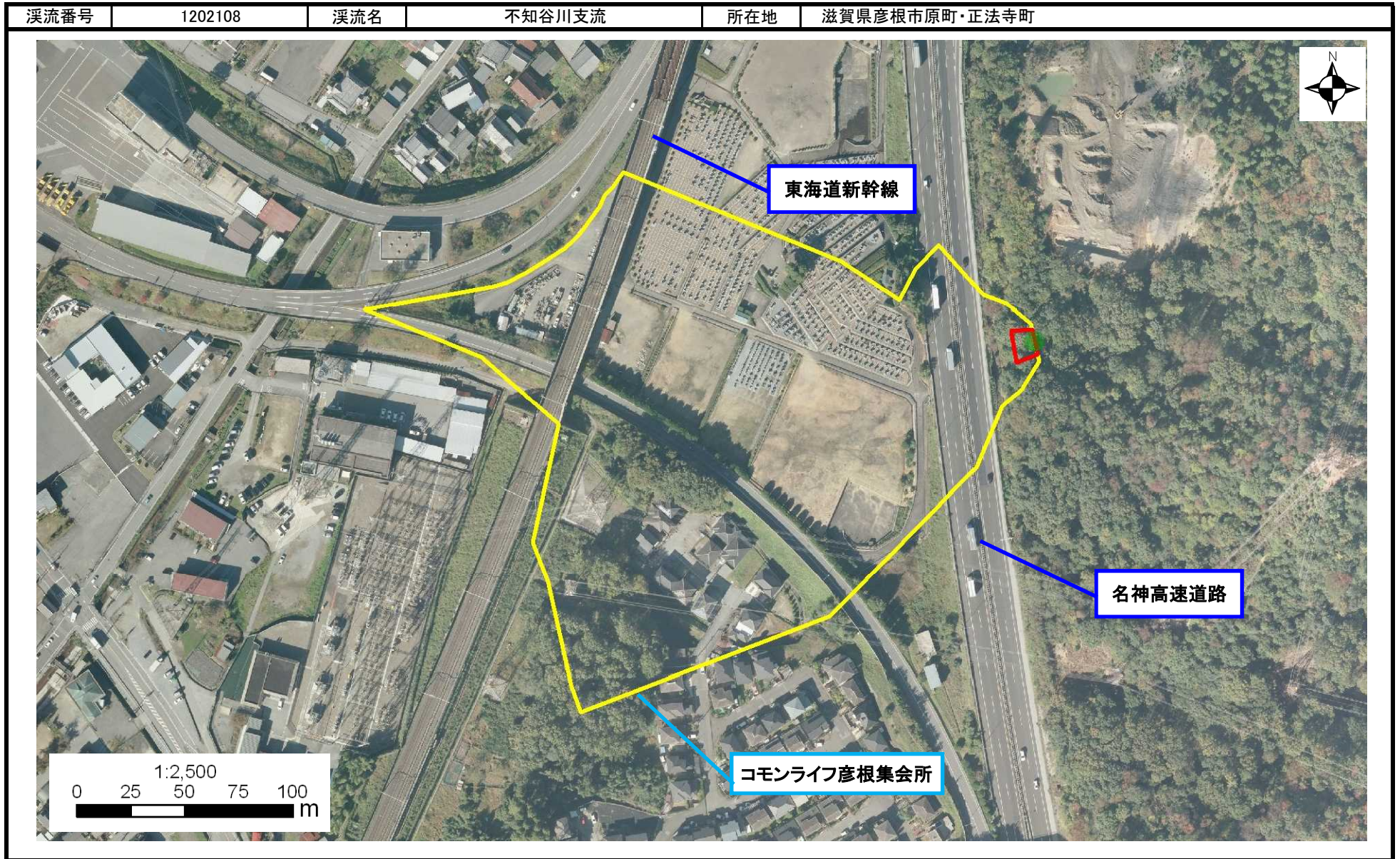
|            |  |  |
|------------|--|--|
| 土砂災害警戒区域   |  |  |
| 土砂災害特別警戒区域 | 土石流の高さが1mを超える区域                                  |  |
|            | 土石流により建築物に作用すると想定される力が50kN/m <sup>2</sup> を超える区域 |  |
|            | 土石流の高さが1m以下の区域                                   |  |

○ この区域図は、空中写真測量による地形図に、実測による区域図を投影したものであり、一部異なって見える場合があります。  
 詳しくは、土木事務所にお尋ねください。



# 土砂災害警戒区域等設定図(オルソ画像)

様式 2





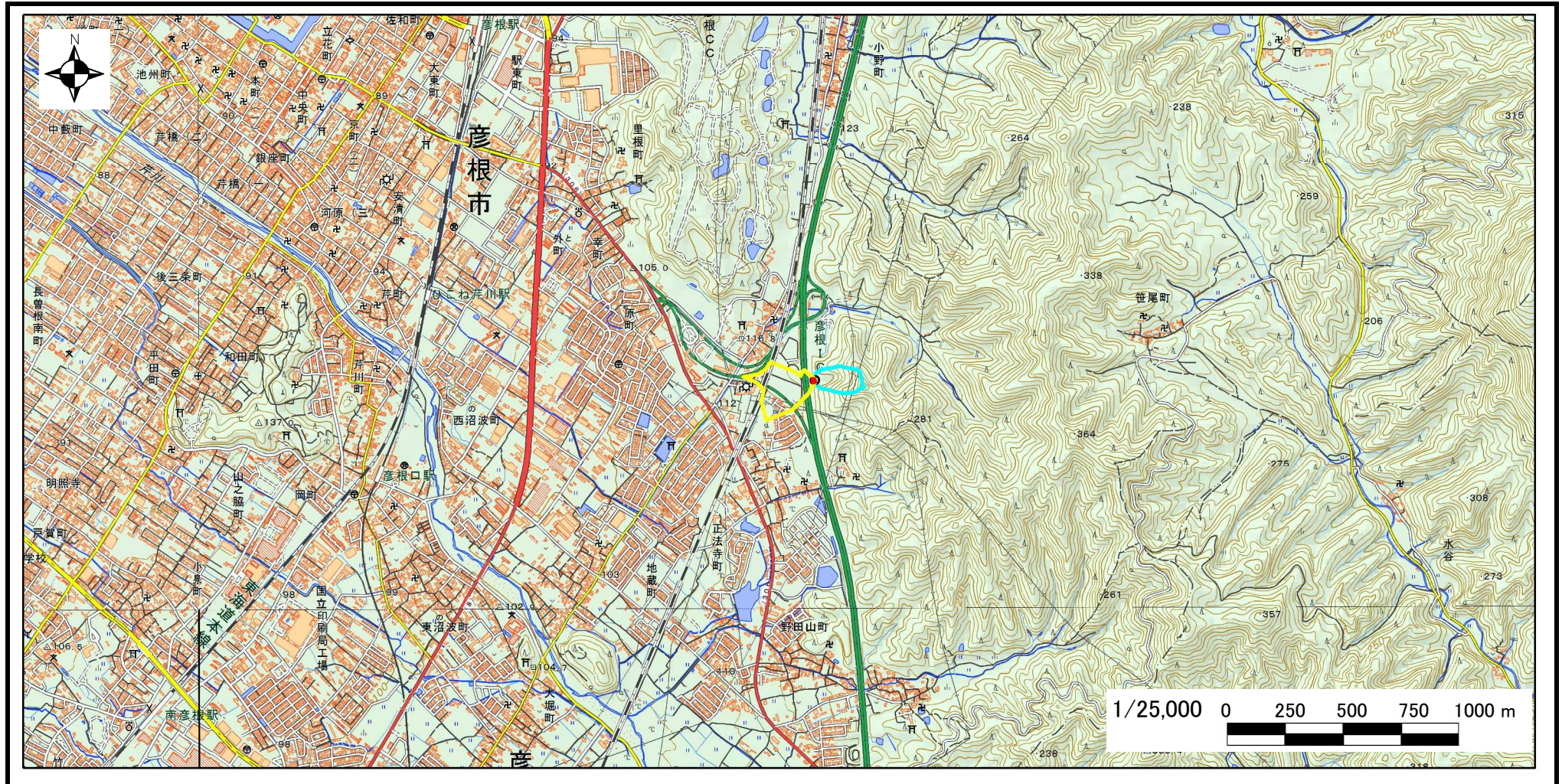
# 溪流の位置図 (土石流)

様式 3

|      |         |
|------|---------|
| 溪流番号 | 1202108 |
| 水系名  | 淀川      |
| 河川名  | 芹川      |
| 溪流名  | 不知谷川支流  |

|           |                |
|-----------|----------------|
| 所在地       | 滋賀県彦根市原町・正法寺町  |
| 土木事務所・振興局 | 湖東土木事務所        |
| 調書作成日     | 令和元年11月15日     |
| 作成会社(作成者) | 国際航業(株)(堀 大一郎) |

溪流位置図(S=1/25,000基図)



測量法に基づく国土地理院長承認(複製)R1JHF1241(本製品を複製する場合には、国土地理院の長の承認を得なければならない。)