

土砂災害特別警戒区域

告示年月日 令和 2 年 12 月 1 日

告示番号 滋賀県告示第 500 号

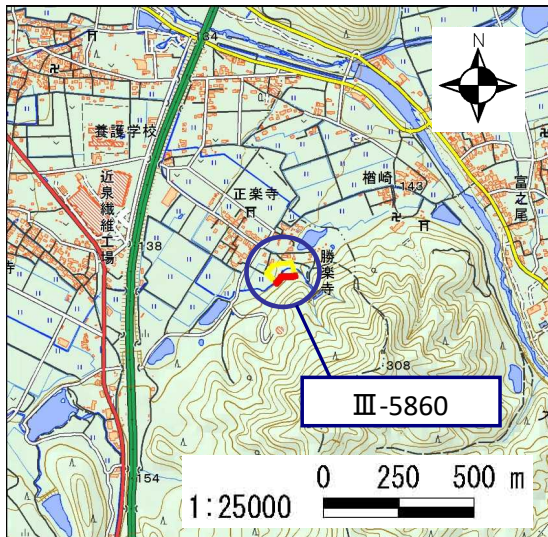
土砂災害警戒区域

告示年月日 令和 2 年 12 月 1 日

告示番号 滋賀県告示第 486 号



土砂災害警戒区域・土砂災害特別警戒区域 区域図

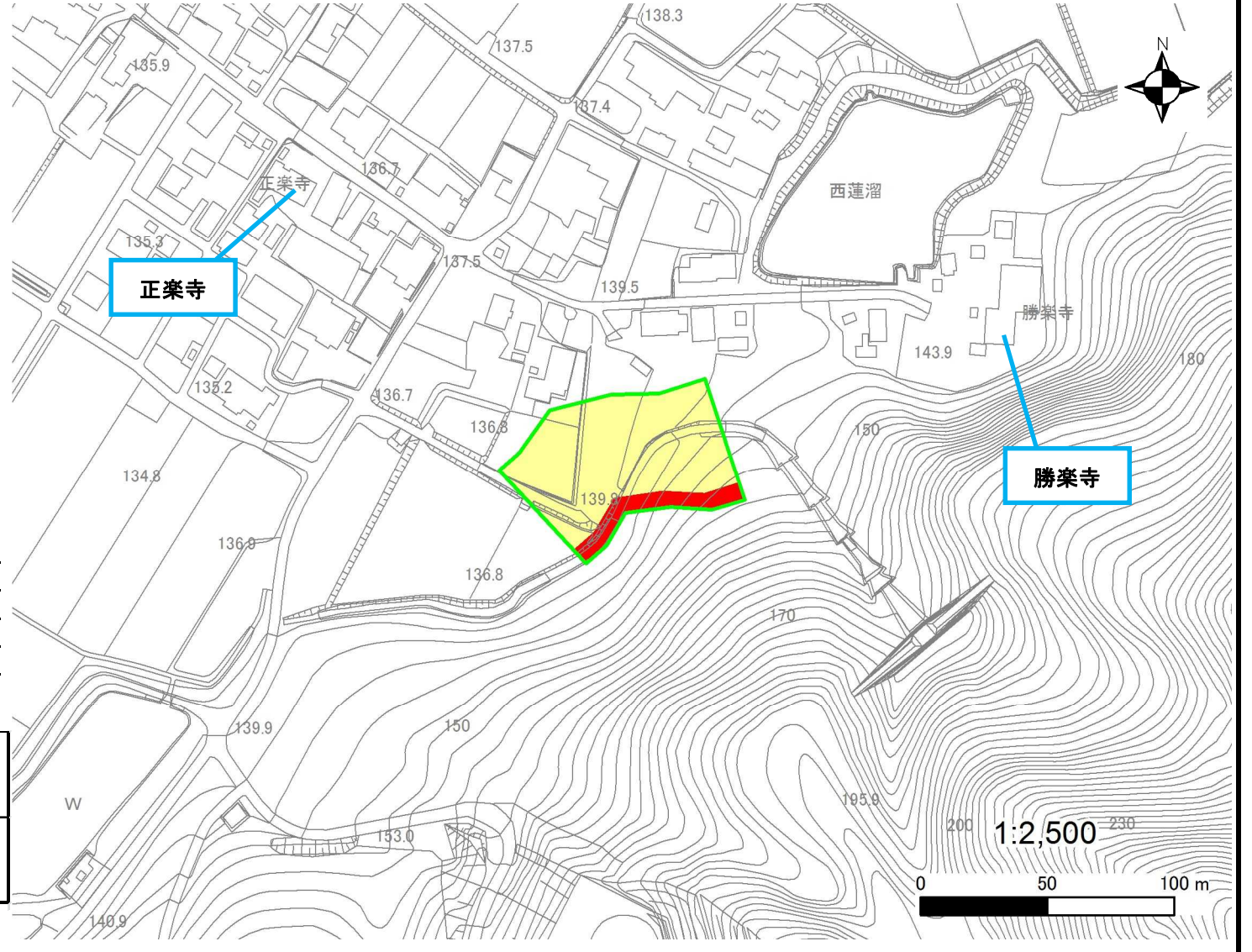
土砂災害警戒区域・土砂災害特別警戒区域 位置図



測量法に基づく国土地理院長承認(複製)R1JHf1241  
(本製品を複製する場合には、国土地理院の長の承認を得なければならない。)

自然現象の種類	急傾斜地の崩壊
区域番号	Ⅲ-5860
区域の名称	正楽寺(2)
区域の所在地	滋賀県犬上郡甲良町大字正楽寺

土砂災害警戒区域	
土砂災害特別警戒区域	



○ この区域図は、空中写真測量による地形図に、実測による区域図を投影したものであり、一部異なって見える場合があります。  
詳しくは、土木事務所にお尋ねください。

# 土砂災害警戒区域等設定図(オルソ画像)

様式 2

調査作成日

令和元年11月15日

箇所番号

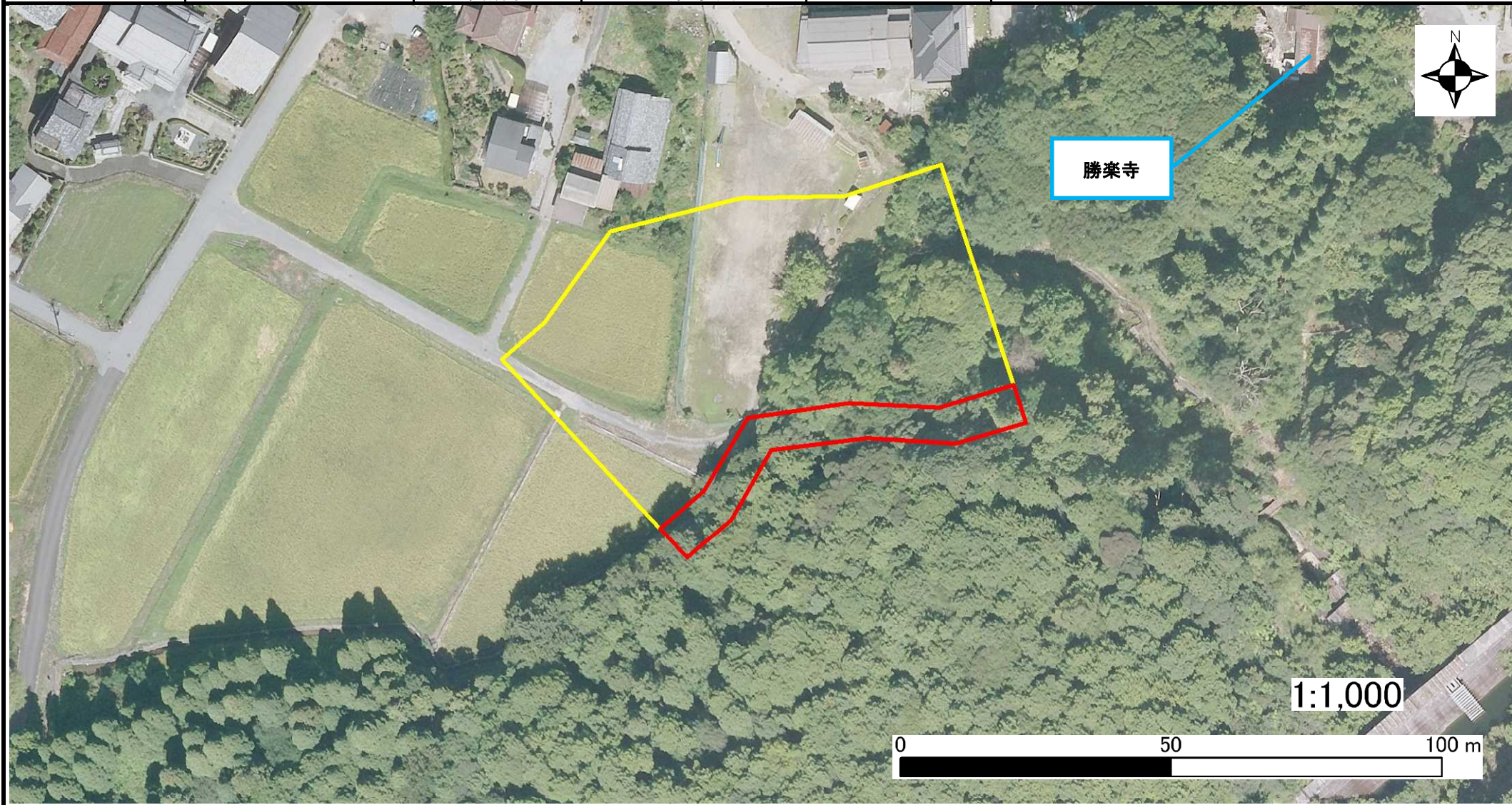
Ⅲ-5860

箇所名

正楽寺(2)

所在地

滋賀県犬上郡甲良町大字正楽寺



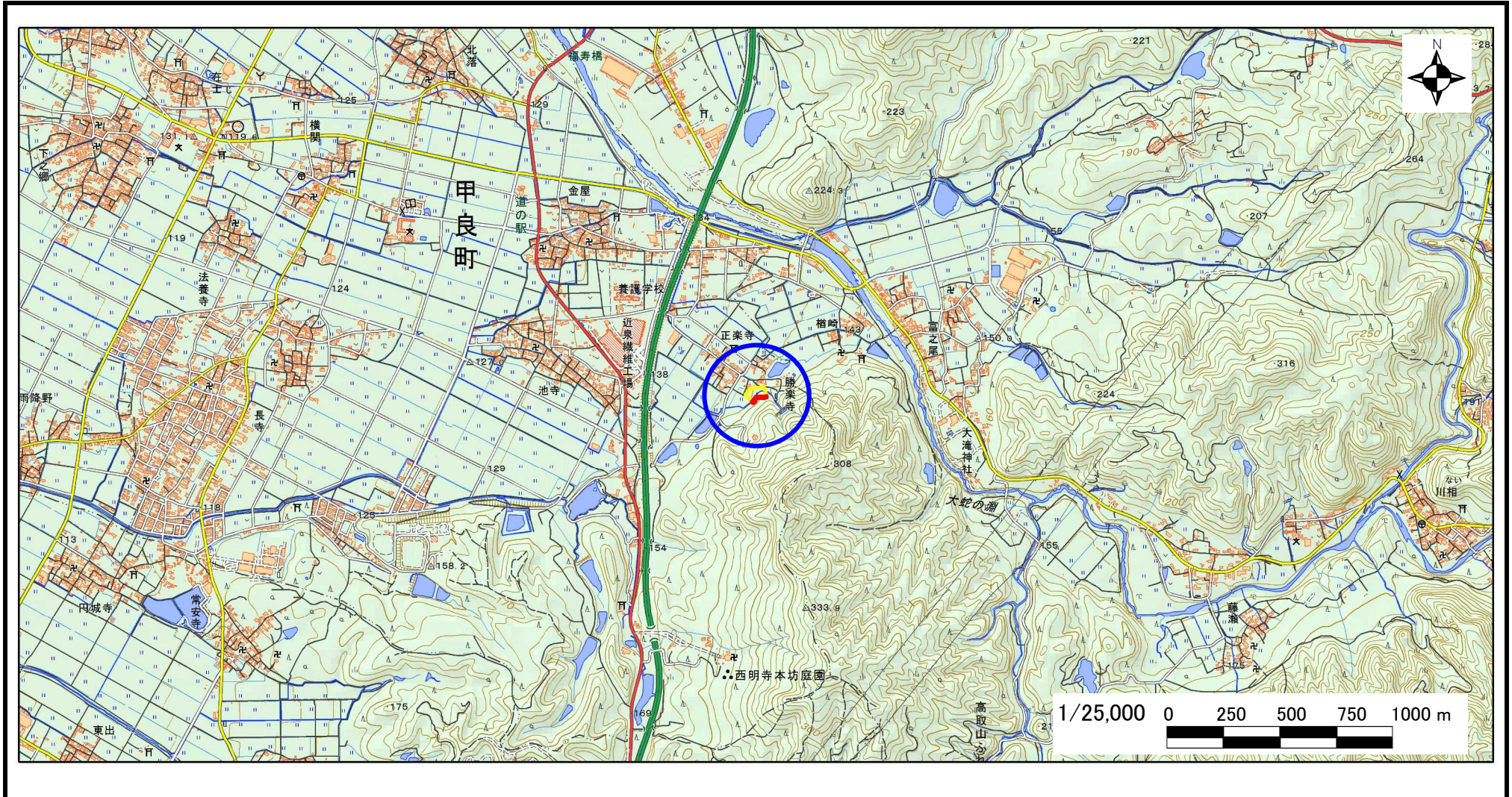
# 急傾斜地の位置図

様式 3

箇所番号	Ⅲ-5860
箇所名	正楽寺(2)
所在地	滋賀県犬上郡甲良町大字正楽寺

土木事務所・地域振興局	湖東土木事務所
調書作成日	令和元年11月15日
作成会社(作成者)	国際航業(株)(堀 大一郎)

急傾斜地位置図(S=1/25,000)



測量法に基づく国土地理院長承認(複製)R 1JHf 1241(本製品を複製する場合には、国土地理院の長の承認を得なければならない。)

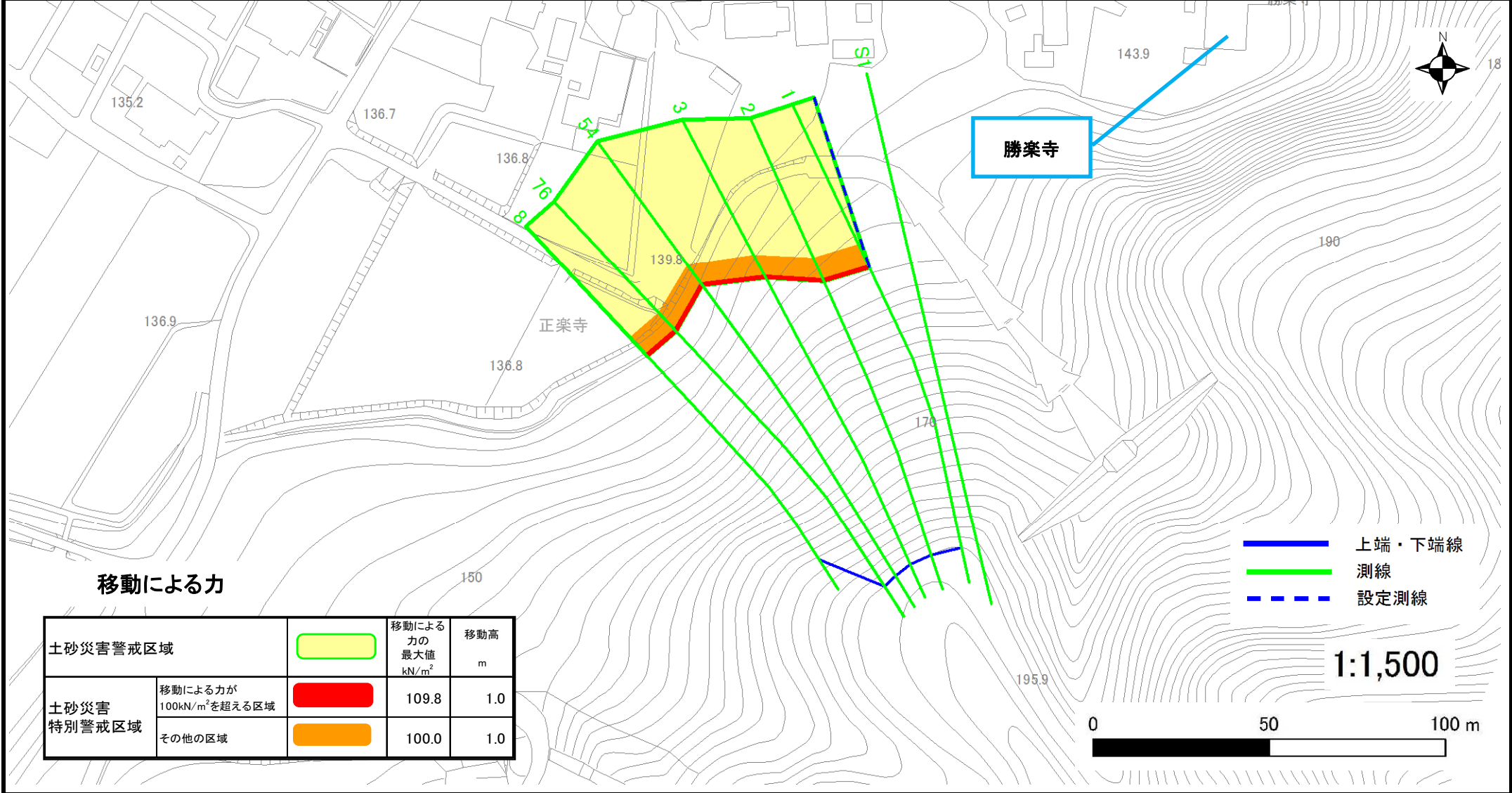
# 土砂災害警戒区域等設定図

様式 4-1

調書作成日

令和元年11月15日

箇所番号	Ⅲ-5860	箇所名	正楽寺(2)	所在地	滋賀県犬上郡甲良町大字正楽寺
------	--------	-----	--------	-----	----------------

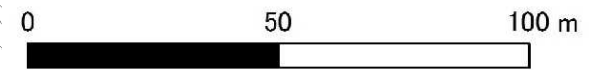


## 移動による力

土砂災害警戒区域		移動による力の最大値 kN/m <sup>2</sup>	移動高 m
移動による力が 100kN/m <sup>2</sup> を超える区域		109.8	1.0
その他の区域		100.0	1.0

- 上端・下端線
- 測線
- 設定測線

1:1,500



# 土砂災害警戒区域等設定図

様式 4-2

調書作成日

令和元年11月15日

箇所番号	Ⅲ-5860	箇所名	正楽寺(2)	所在地	滋賀県犬上郡甲良町大字正楽寺
------	--------	-----	--------	-----	----------------

