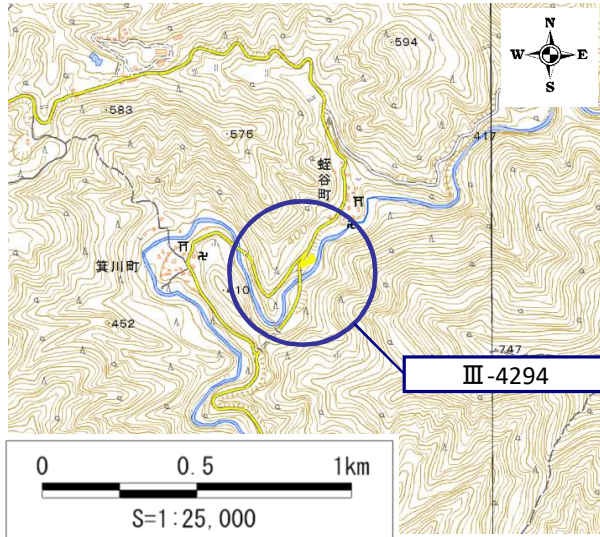


土砂災害警戒区域

告示年月日	令和2年11月20日
告示番号	滋賀県告示第458号



土砂災害警戒区域・土砂災害特別警戒区域 区域図

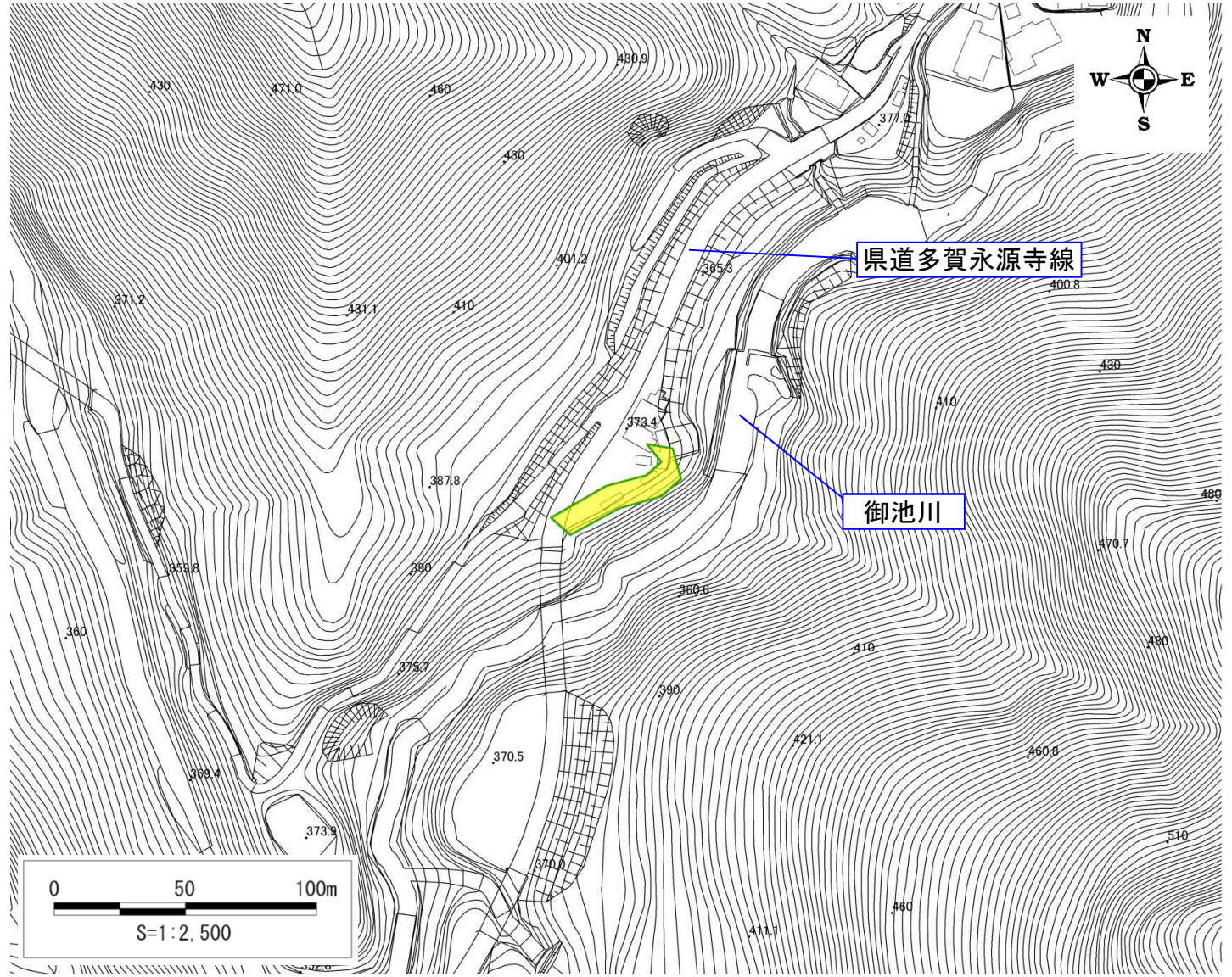
土砂災害警戒区域・土砂災害特別警戒区域 位置図



・この地図は、国土地理院発行の数値地図25000(地図画像)を複製したものである。

自然現象の種類	急傾斜地の崩壊
箇所番号	Ⅲ-4294
箇所名	蛭谷(11)
所在地	滋賀県東近江市蛭谷町

土砂災害警戒区域	
土砂災害特別警戒区域	



○ この区域図は、空中写真測量による地形図に、実測による区域図を投影したものであり、一部異なって見える場合があります。詳しくは、土木事務所にお尋ねください。



# 土砂災害警戒区域等設定図(オルソ画像)

様式 2

調書作成日

令和元年9月17日

箇所番号

Ⅲ-4294

箇所名

蛭谷(11)

所在地

滋賀県東近江市蛭谷町





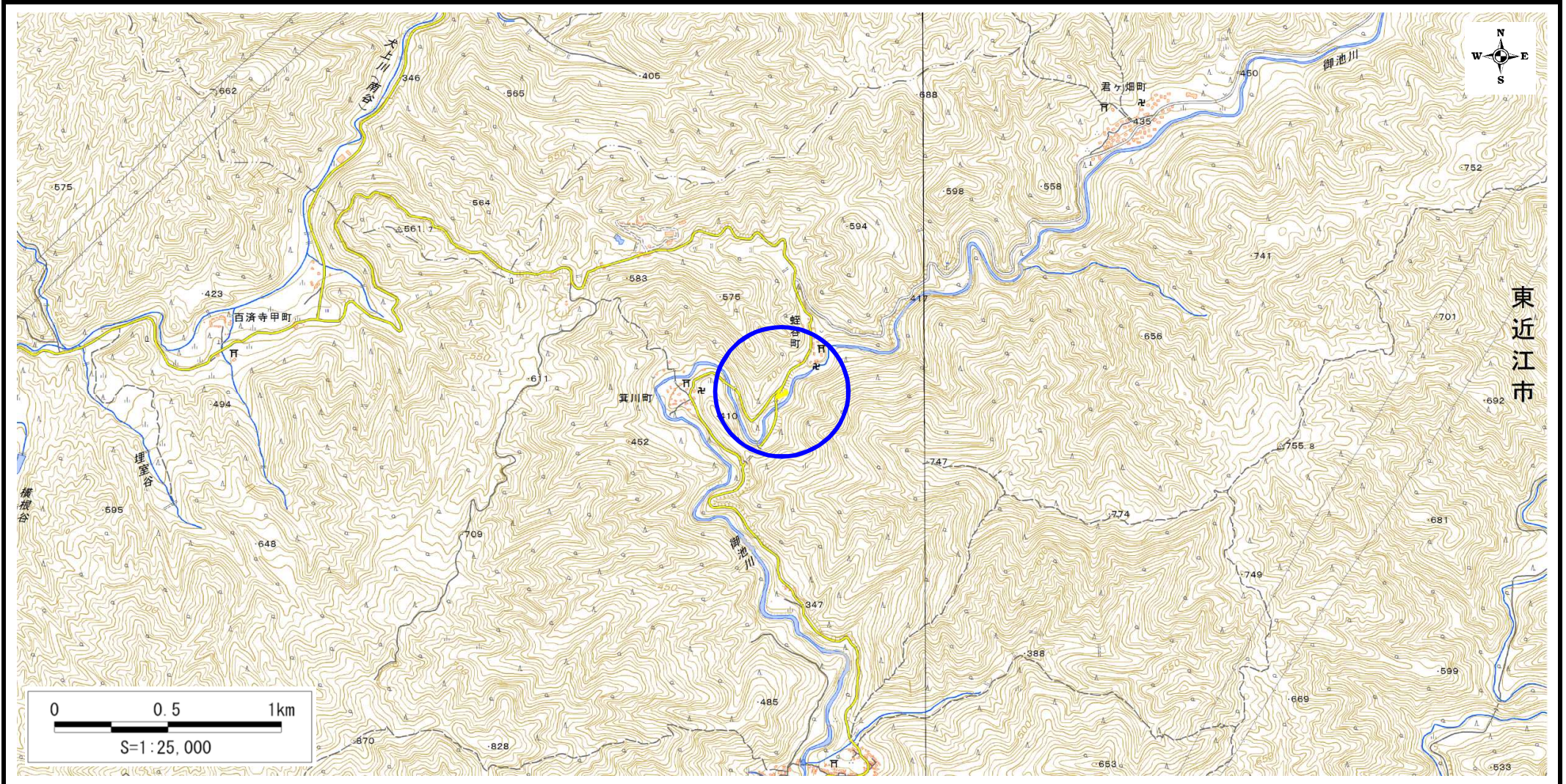
# 急傾斜地の位置図

様式 3

箇所番号	Ⅲ-4294
箇所名	蛭谷(11)
所在地	滋賀県東近江市蛭谷町

土木事務所	滋賀県東近江土木事務所
調書作成日	令和元年9月17日
作成会社(作成者)	株式会社日建技術コンサルタント(上岡 徹也)

急傾斜地位置図(S=1/25,000)





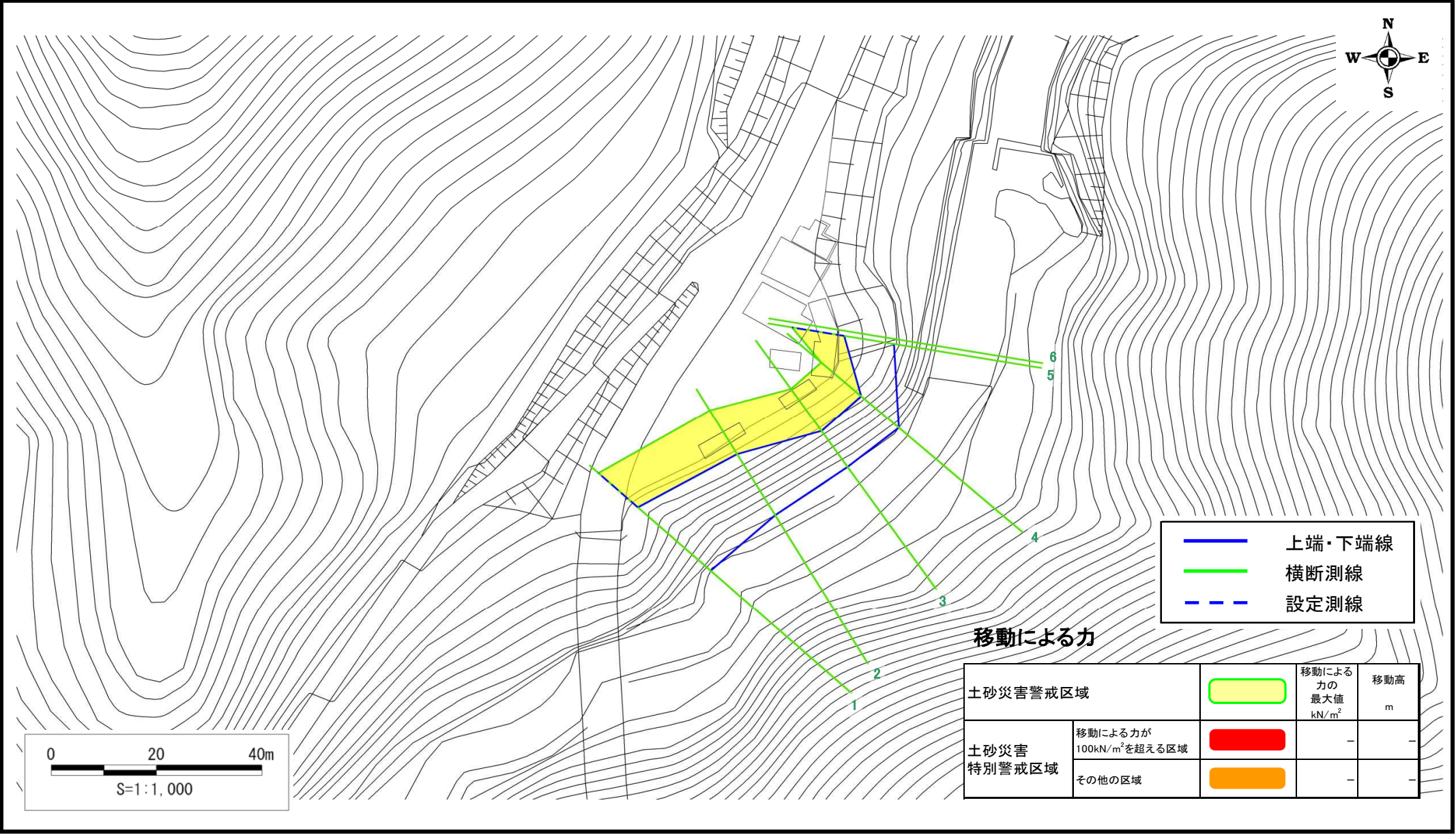
# 土砂災害警戒区域等設定図

様式 4-1

調書作成日

令和元年9月17日

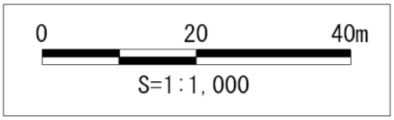
箇所番号	Ⅲ-4294	箇所名	蛭谷(11)	所在地	滋賀県東近江市蛭谷町
------	--------	-----	--------	-----	------------



	上端・下端線
	横断測線
	設定測線

## 移動による力

土砂災害警戒区域	移動による力の最大値 $kN/m^2$	移動高 $m$
土砂災害特別警戒区域 移動による力が $100kN/m^2$ を超える区域		-
その他の区域		-



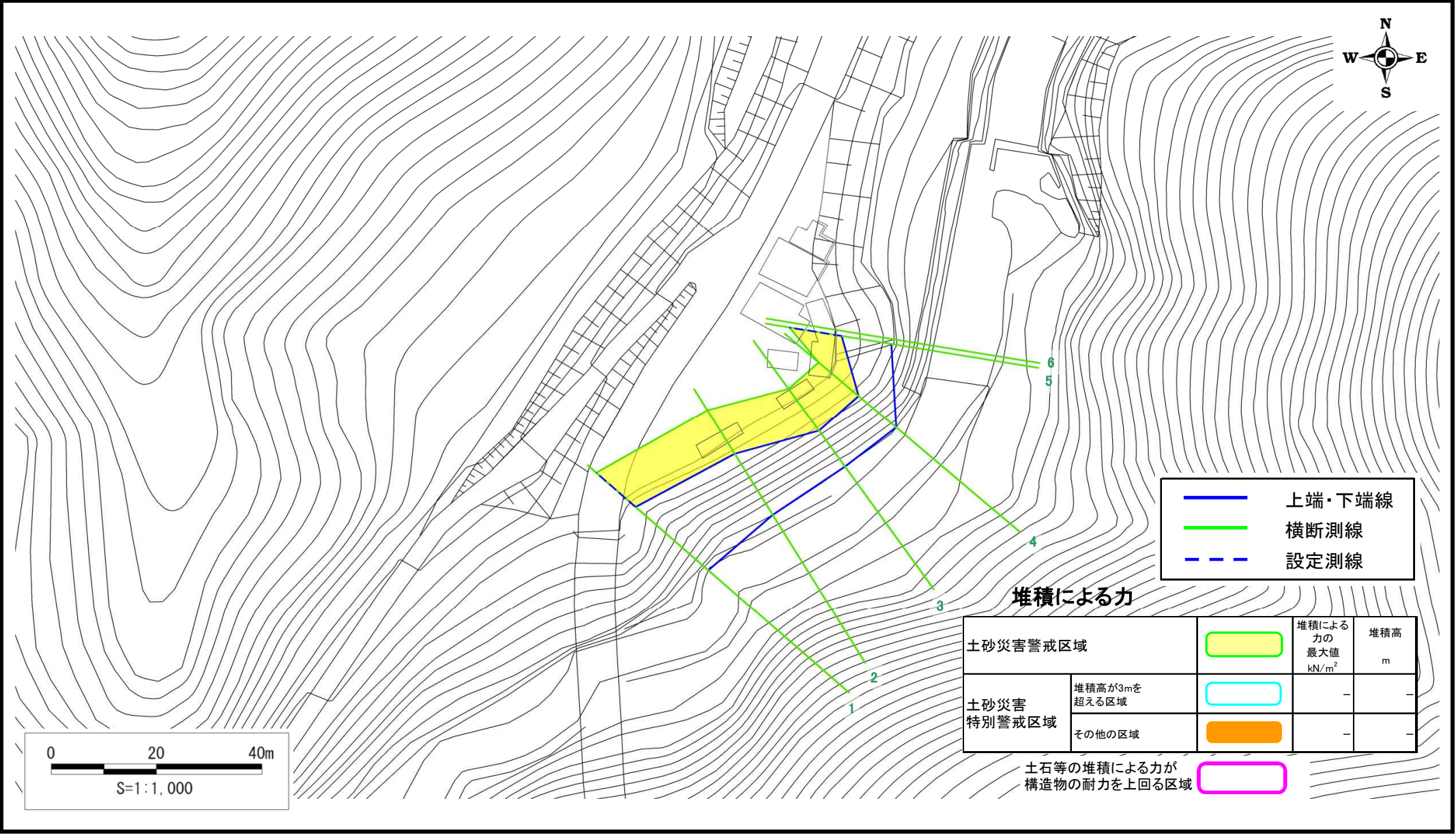
# 土砂災害警戒区域等設定図

様式 4-2

調書作成日

令和元年9月17日

箇所番号	Ⅲ-4294	箇所名	蛭谷(11)	所在地	滋賀県東近江市蛭谷町
------	--------	-----	--------	-----	------------



- 上端・下端線
- 横断測線
- - - 設定測線

**堆積による力**

土砂災害警戒区域		堆積による力の最大値 kN/m <sup>2</sup>	堆積高 m
土砂災害特別警戒区域	堆積高が3mを超える区域	-	-
	その他の区域	-	-

土石等の堆積による力が構造物の耐力を上回る区域