

土砂災害特別警戒区域

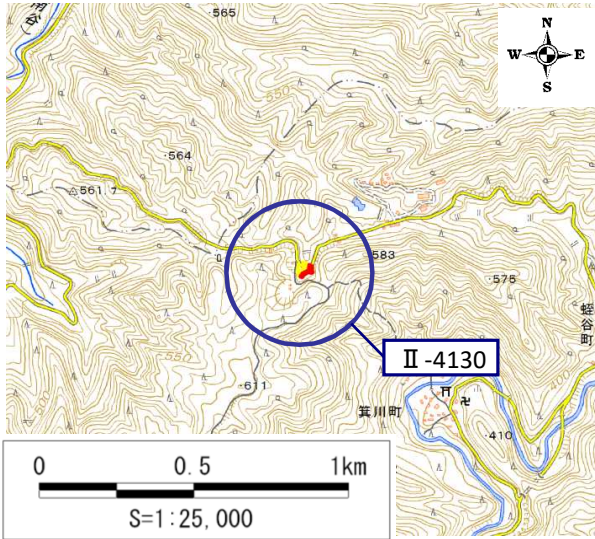
告示年月日 令和 2 年 11 月 20 日
告示番号 滋賀県告示第 460 号

土砂災害警戒区域

告示年月日 令和 2 年 11 月 20 日
告示番号 滋賀県告示第 458 号

土砂災害警戒区域・土砂災害特別警戒区域 区域図

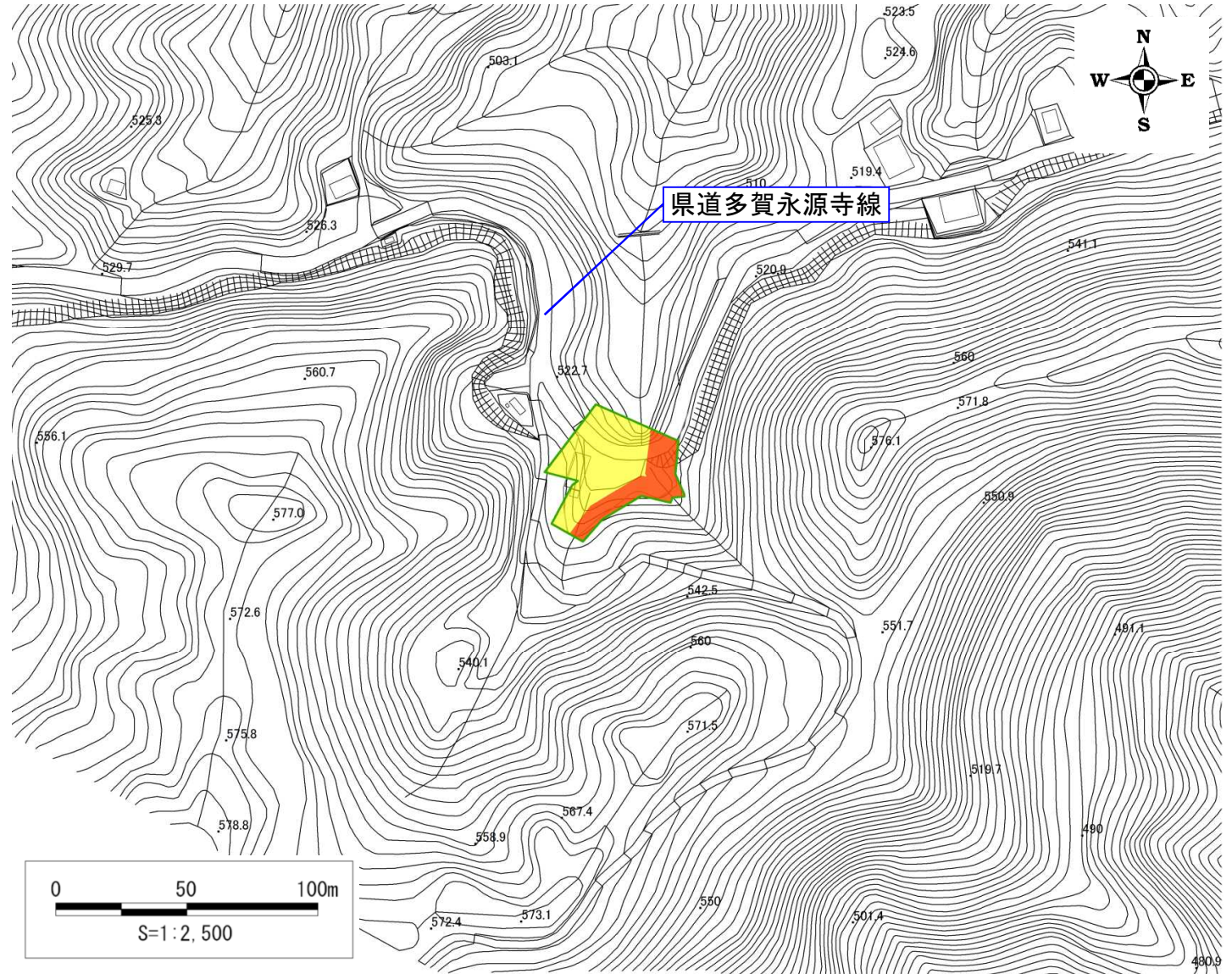
土砂災害警戒区域・土砂災害特別警戒区域 位置図



・この地図は、国土地理院発行の数値地図25000(地図画像)を複製したものである。

| | |
|---------|------------|
| 自然現象の種類 | 急傾斜地の崩壊 |
| 箇所番号 | II-4130 |
| 箇所名 | 箕川(8) |
| 所在地 | 滋賀県東近江市箕川町 |

| | |
|------------|--|
| 土砂災害警戒区域 | |
| 土砂災害特別警戒区域 | |



○この区域図は、空中写真測量による地形図に、実測による区域図を投影したものであり、一部異なって見える場合があります。詳しくは、土木事務所にお尋ねください。

土砂災害警戒区域等設定図(オルソ画像)

様式 2

調書作成日 令和元年9月17日

| | | | | | |
|------|---------|-----|-------|-----|------------|
| 箇所番号 | II-4130 | 箇所名 | 箕川(8) | 所在地 | 滋賀県東近江市箕川町 |
|------|---------|-----|-------|-----|------------|



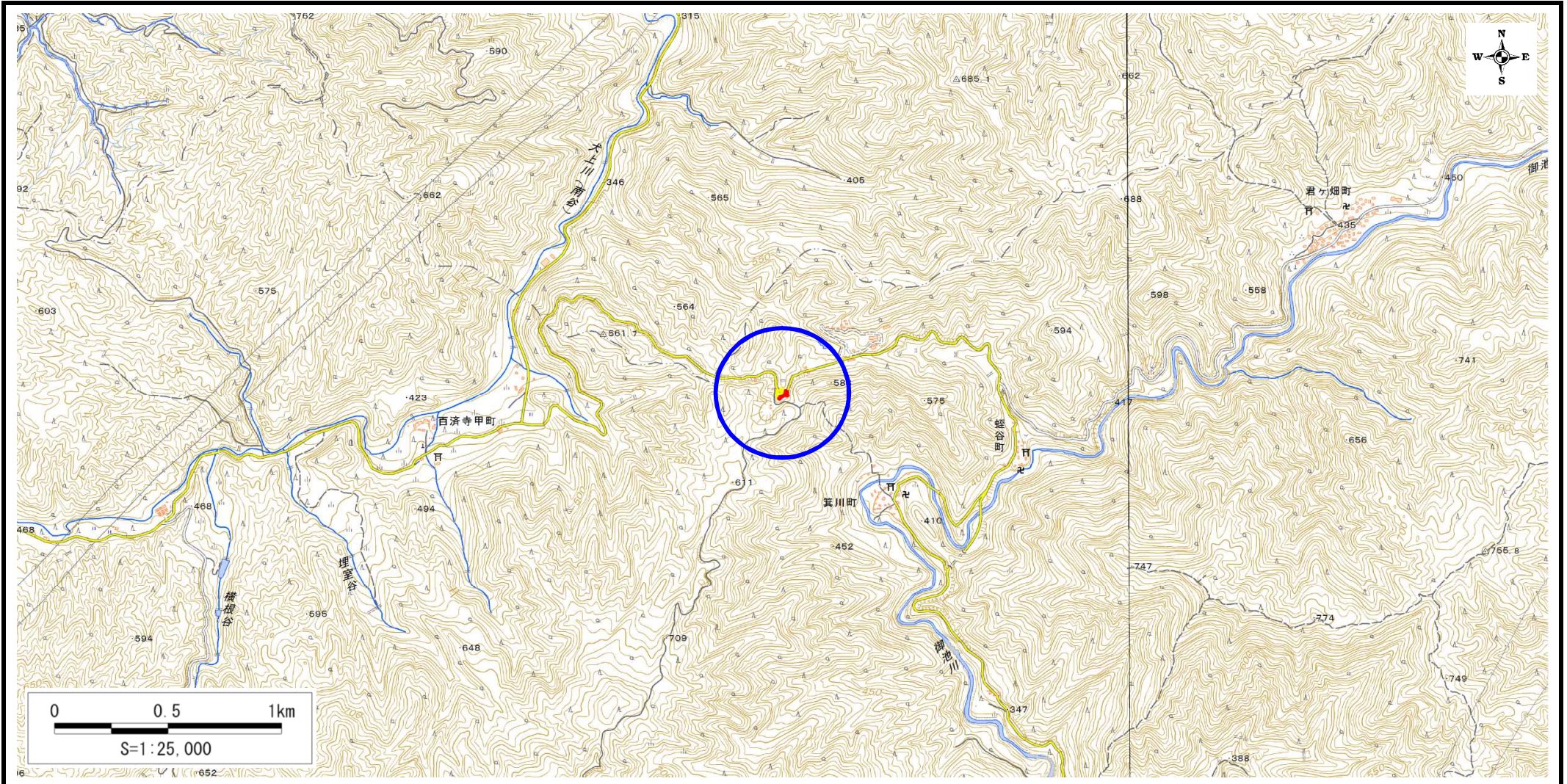
急傾斜地の位置図

様式 3

| | |
|------|------------|
| 箇所番号 | Ⅱ-4130 |
| 箇所名 | 箕川(8) |
| 所在地 | 滋賀県東近江市箕川町 |

| | |
|-----------|------------------------|
| 土木事務所 | 滋賀県東近江土木事務所 |
| 調査作成日 | 令和元年9月17日 |
| 作成会社(作成者) | 株式会社日建技術コンサルタント(上岡 徹也) |

急傾斜地位置図(S=1/25,000)



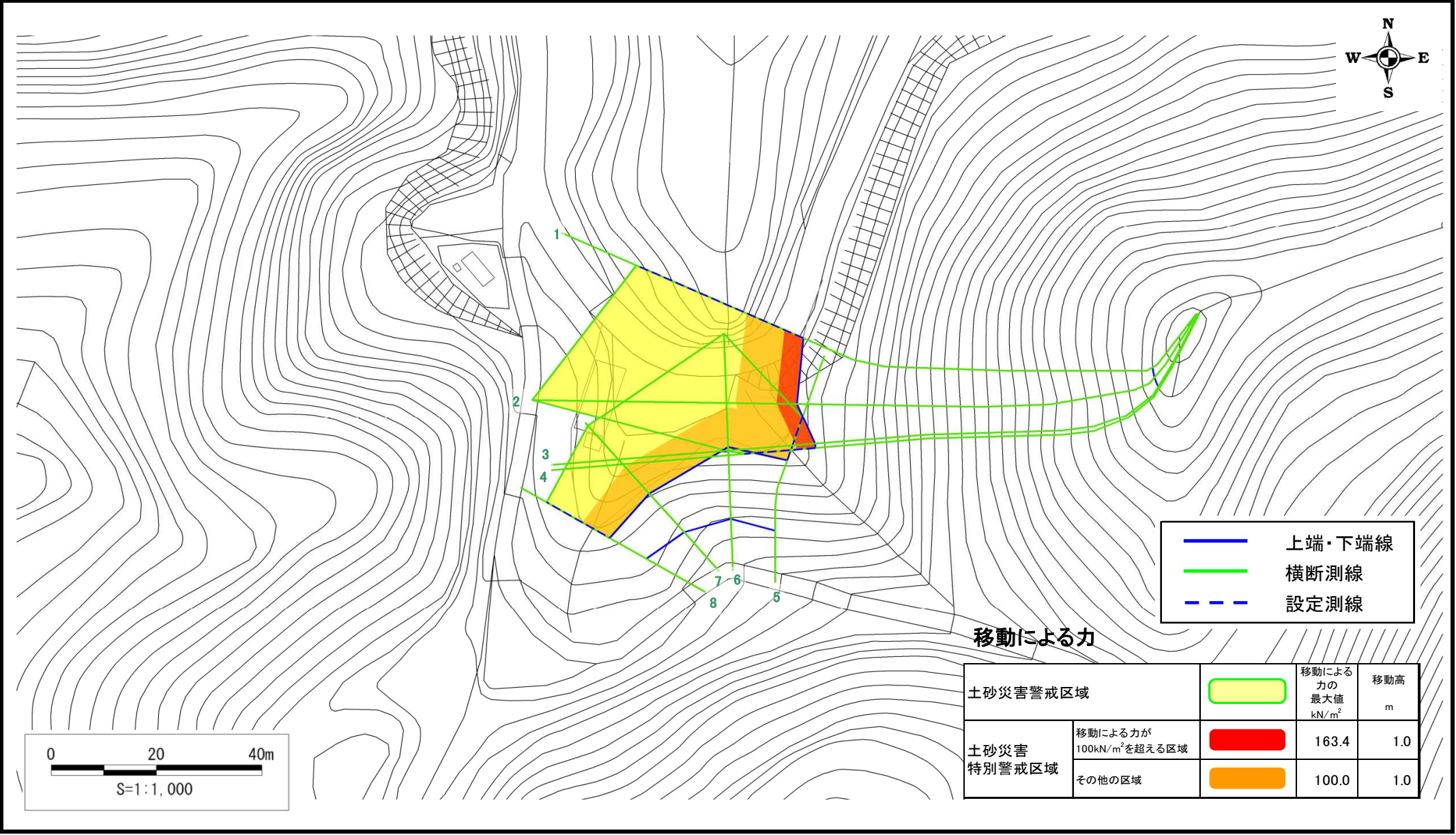
土砂災害警戒区域等設定図

様式 4-1

調書作成日

令和元年9月17日

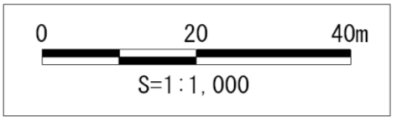
| | | | | | |
|------|---------|-----|-------|-----|------------|
| 箇所番号 | II-4130 | 箇所名 | 箕川(8) | 所在地 | 滋賀県東近江市箕川町 |
|------|---------|-----|-------|-----|------------|



| | |
|--|--------|
| | 上端・下端線 |
| | 横断測線 |
| | 設定測線 |

移動による力

| 土砂災害警戒区域 | | | 移動による力の最大値 kN/m ² | 移動高 m |
|------------|------------------------------------|--|---------------------------------|----------|
| 土砂災害特別警戒区域 | 移動による力が100kN/m ² を超える区域 | | 163.4 | 1.0 |
| | その他の区域 | | 100.0 | 1.0 |



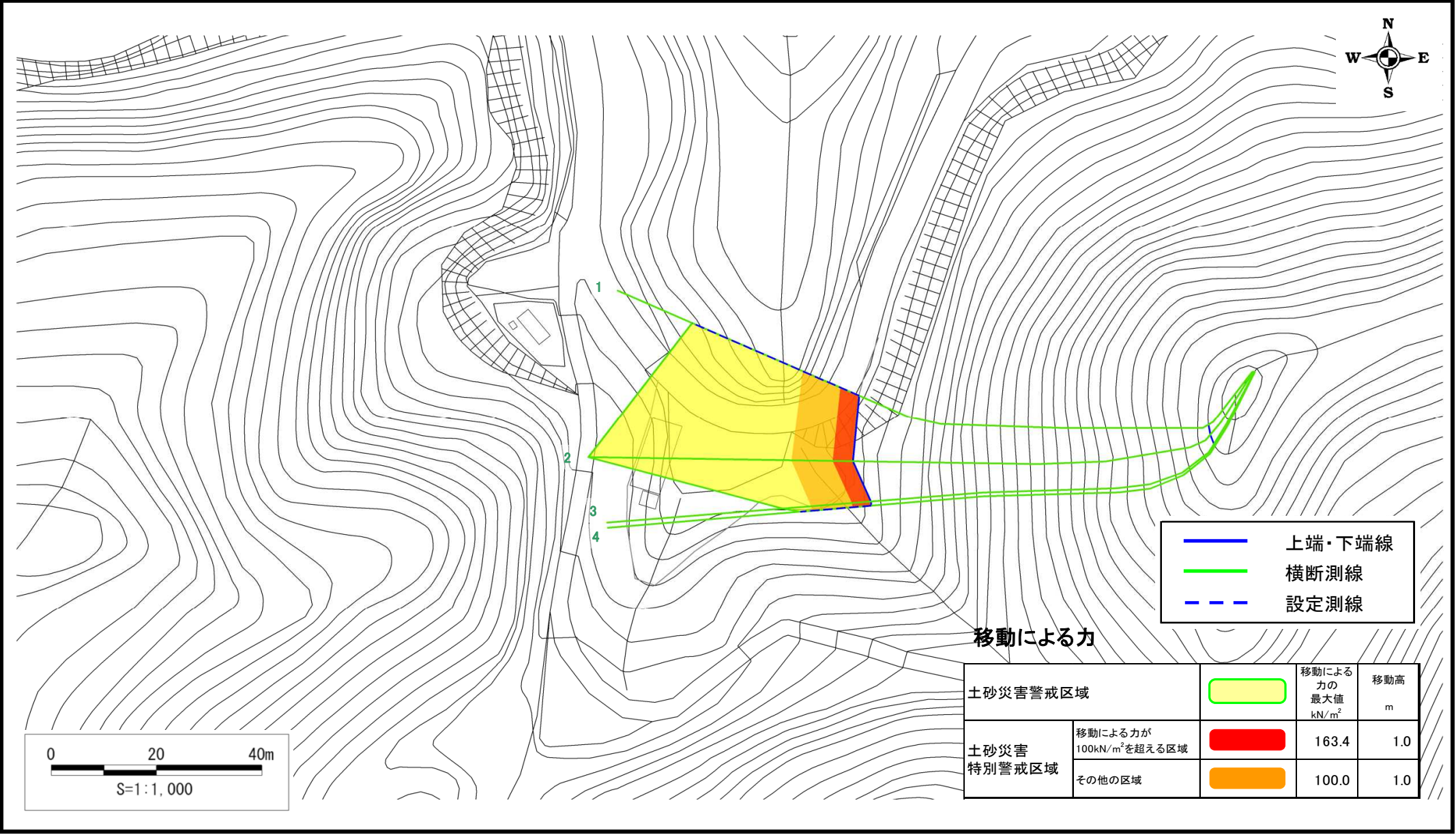
土砂災害警戒区域等設定図

様式 4-1

調書作成日

令和元年9月17日

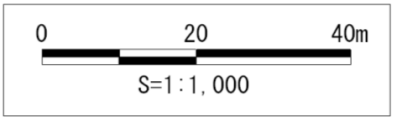
| | | | | | |
|------|---------|-----|-------|-----|------------|
| 箇所番号 | II-4130 | 箇所名 | 箕川(8) | 所在地 | 滋賀県東近江市箕川町 |
|------|---------|-----|-------|-----|------------|



| | |
|--|--------|
| | 上端・下端線 |
| | 横断測線 |
| | 設定測線 |

移動による力

| 土砂災害警戒区域 | | | 移動による力の最大値 kN/m ² | 移動高 m |
|------------|------------------------------------|--|---------------------------------|----------|
| 土砂災害特別警戒区域 | 移動による力が100kN/m ² を超える区域 | | 163.4 | 1.0 |
| | その他の区域 | | 100.0 | 1.0 |



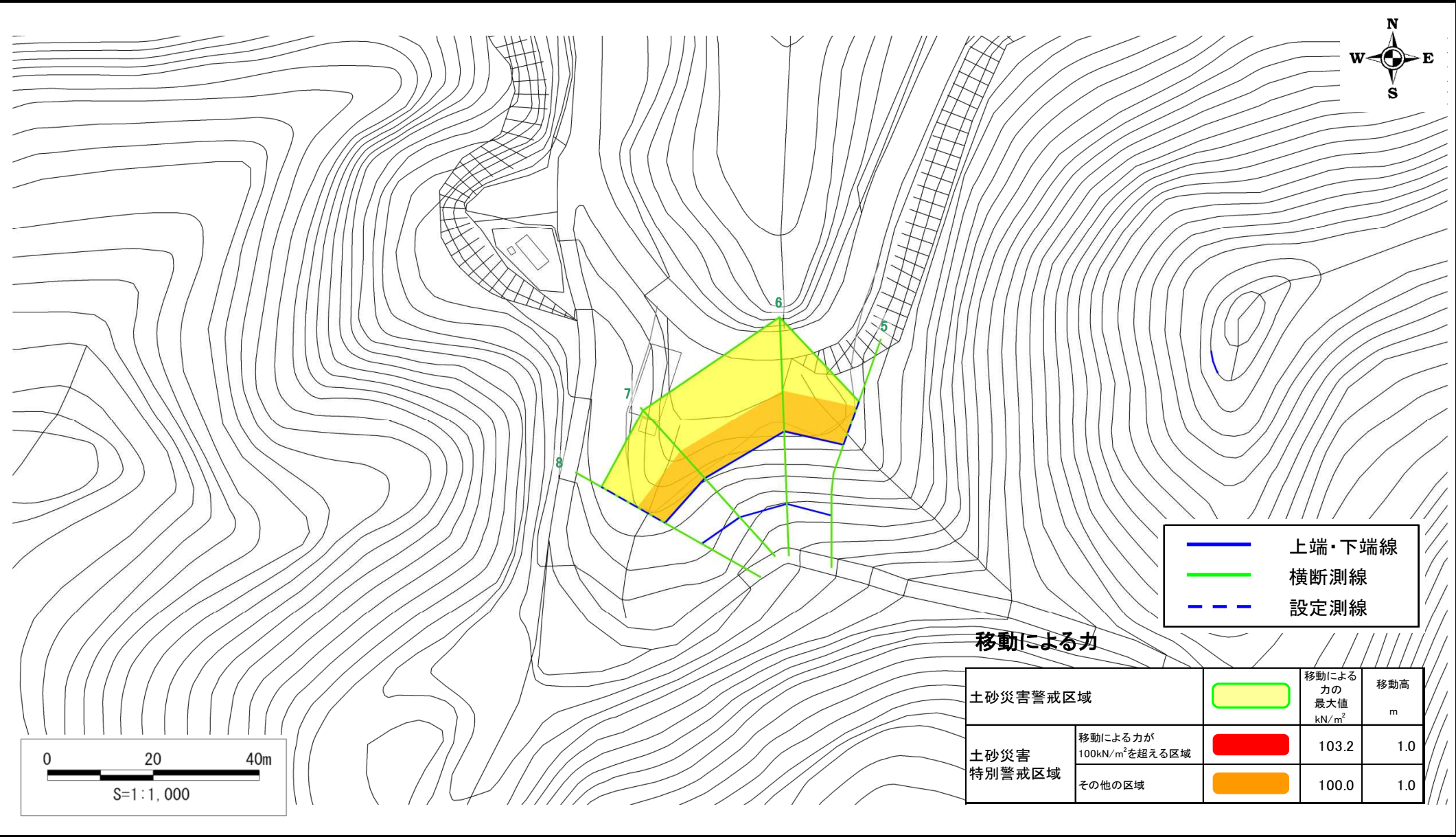
土砂災害警戒区域等設定図

様式 4-1

調書作成日

令和元年9月17日

| | | | | | |
|------|---------|-----|-------|-----|------------|
| 箇所番号 | II-4130 | 箇所名 | 箕川(8) | 所在地 | 滋賀県東近江市箕川町 |
|------|---------|-----|-------|-----|------------|



| | |
|--|--------|
| | 上端・下端線 |
| | 横断測線 |
| | 設定測線 |

移動による力

| 土砂災害警戒区域 | | | 移動による力の最大値 kN/m ² | 移動高 m |
|------------|------------------------------------|--|---------------------------------|----------|
| 土砂災害特別警戒区域 | 移動による力が100kN/m ² を超える区域 | | 103.2 | 1.0 |
| | その他の区域 | | 100.0 | 1.0 |

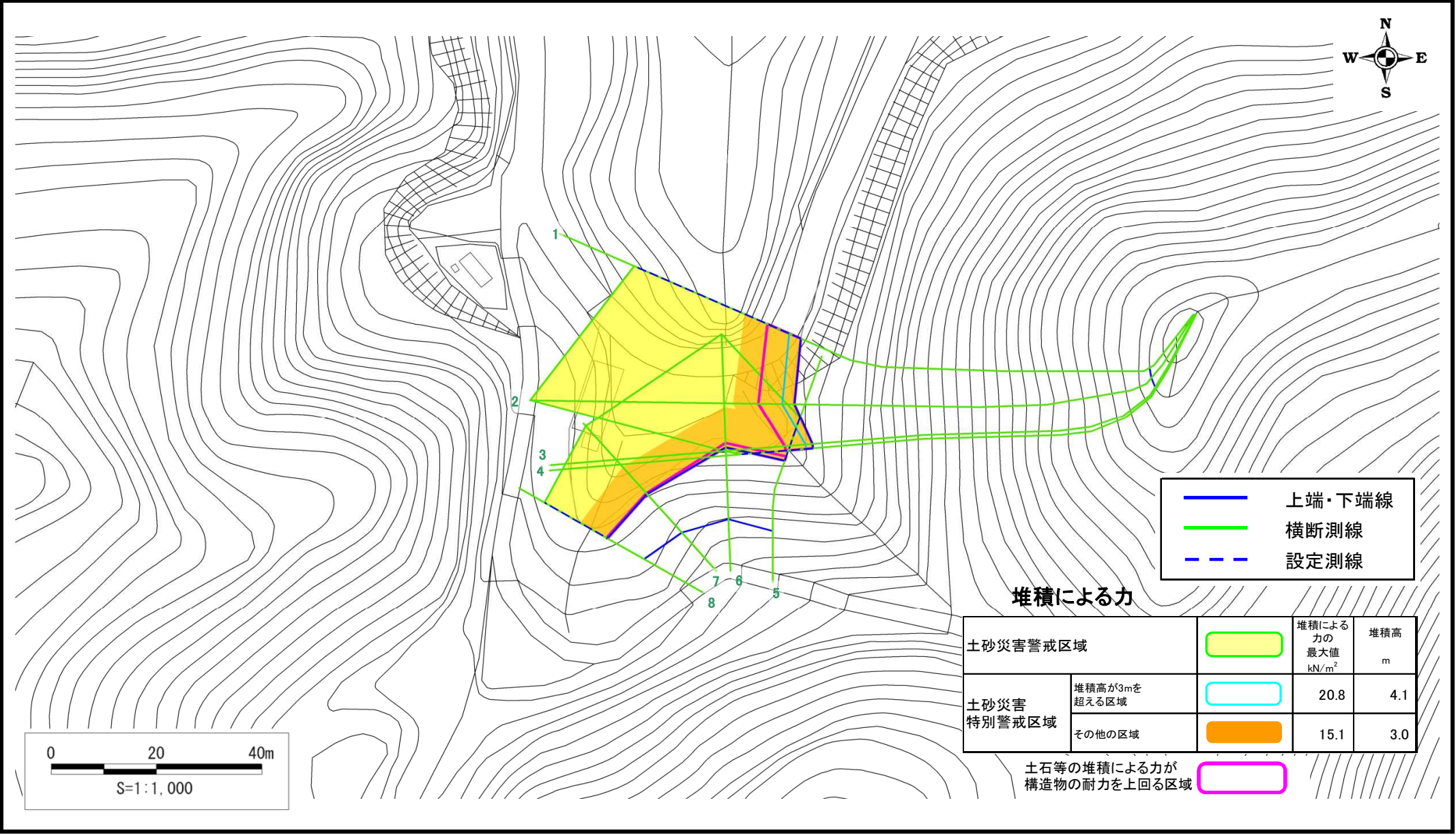
土砂災害警戒区域等設定図

様式 4-2

調書作成日

令和元年9月17日

| | | | | | |
|------|---------|-----|-------|-----|------------|
| 箇所番号 | II-4130 | 箇所名 | 箕川(8) | 所在地 | 滋賀県東近江市箕川町 |
|------|---------|-----|-------|-----|------------|



| | |
|--|--------|
| | 上端・下端線 |
| | 横断測線 |
| | 設定測線 |

堆積による力

| 土砂災害警戒区域 | | 堆積による力の最大値 kN/m ² | 堆積高 m |
|------------|--------------|---------------------------------|----------|
| 土砂災害特別警戒区域 | 堆積高が3mを超える区域 | 20.8 | 4.1 |
| | その他の区域 | 15.1 | 3.0 |

土石等の堆積による力が構造物の耐力を上回る区域

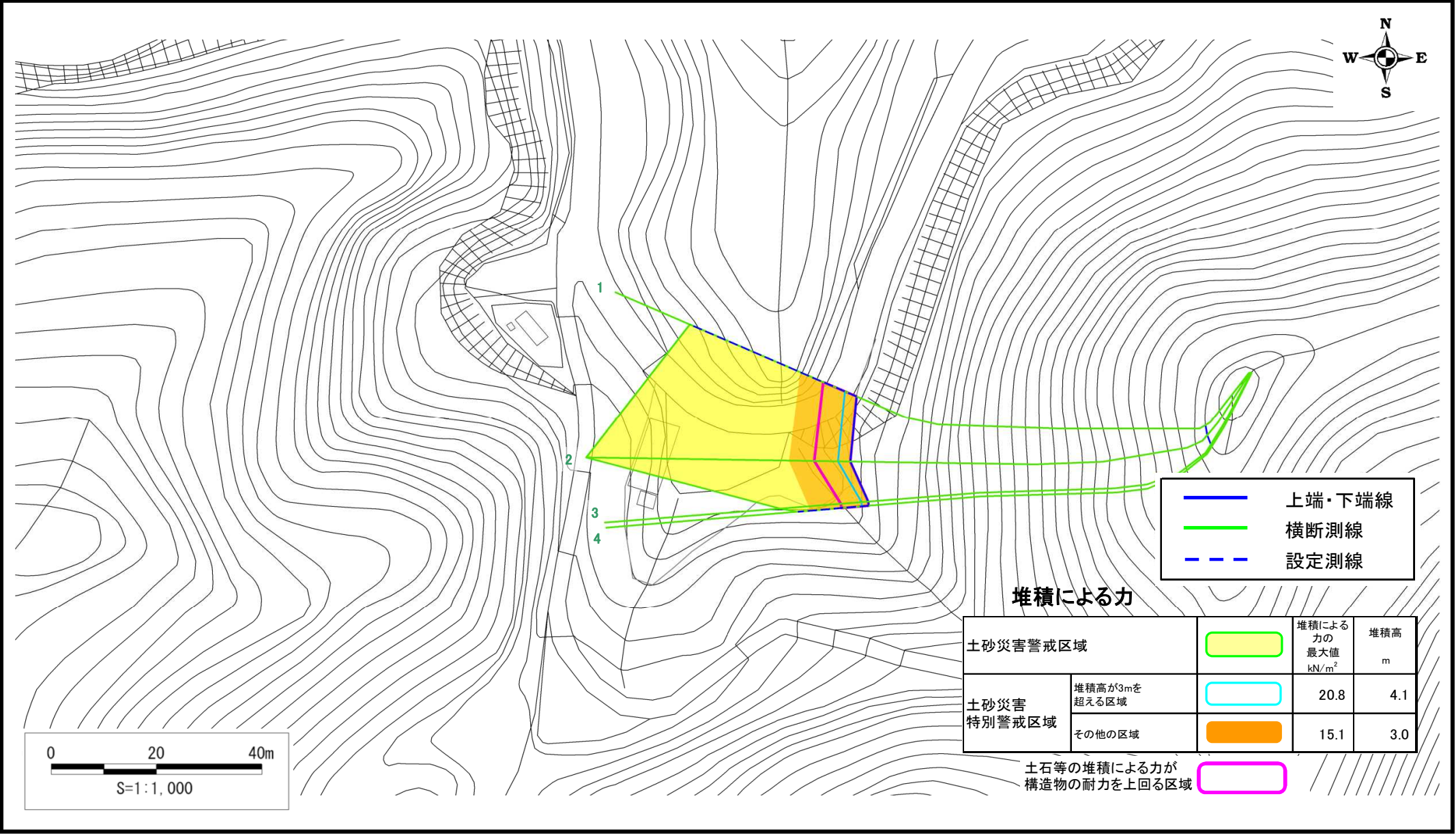
土砂災害警戒区域等設定図

様式 4-2

調書作成日

令和元年9月17日

| | | | | | |
|------|---------|-----|-------|-----|------------|
| 箇所番号 | II-4130 | 箇所名 | 箕川(8) | 所在地 | 滋賀県東近江市箕川町 |
|------|---------|-----|-------|-----|------------|

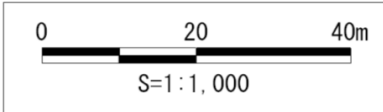


| | |
|--|--------|
| | 上端・下端線 |
| | 横断測線 |
| | 設定測線 |

堆積による力

| 土砂災害警戒区域 | | 堆積による力の最大値 kN/m ² | 堆積高 m |
|------------|--------------|---------------------------------|----------|
| 土砂災害特別警戒区域 | 堆積高が3mを超える区域 | 20.8 | 4.1 |
| | その他の区域 | 15.1 | 3.0 |

土石等の堆積による力が構造物の耐力を上回る区域



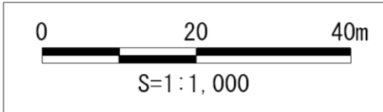
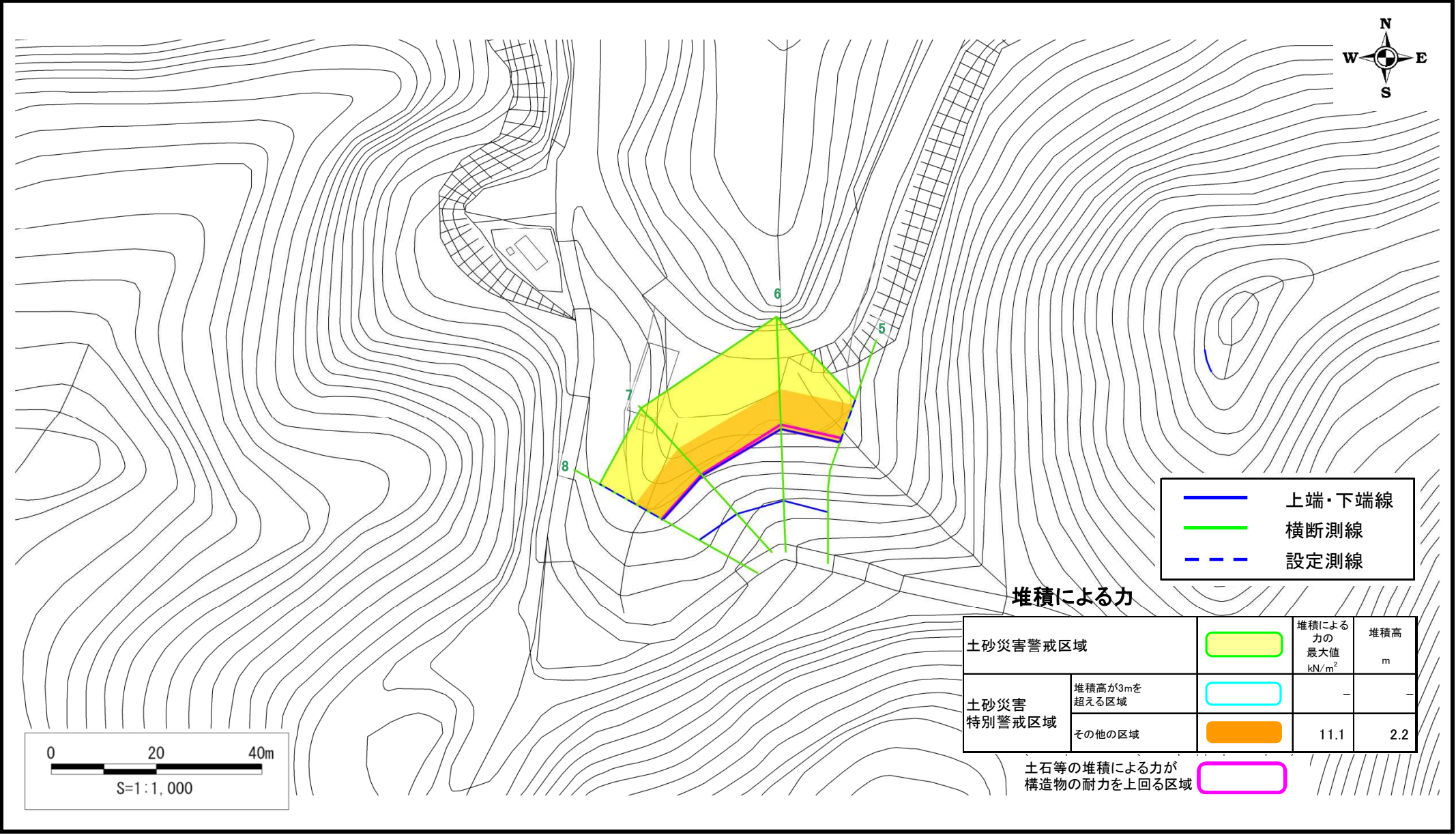
土砂災害警戒区域等設定図

様式 4-2

調書作成日

令和元年9月17日

| | | | | | |
|------|---------|-----|-------|-----|------------|
| 箇所番号 | II-4130 | 箇所名 | 箕川(8) | 所在地 | 滋賀県東近江市箕川町 |
|------|---------|-----|-------|-----|------------|



| | |
|--------------|--------|
| — (blue) | 上端・下端線 |
| — (green) | 横断測線 |
| - - - (blue) | 設定測線 |