

土砂災害特別警戒区域

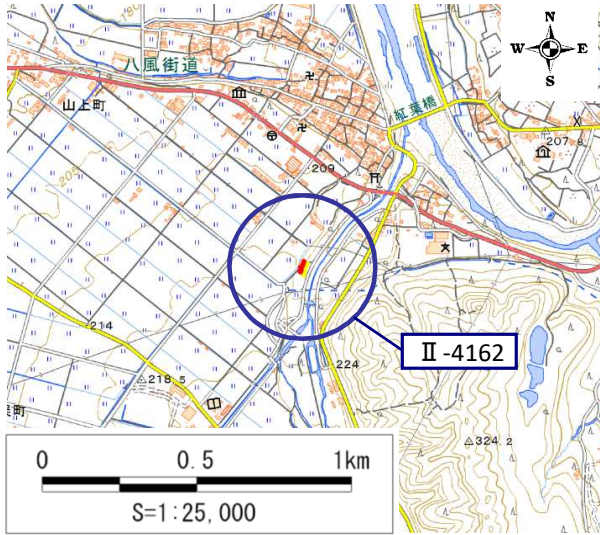
告示年月日 令和 2 年 11 月 20 日
告示番号 滋賀県告示第 460 号

土砂災害警戒区域

告示年月日 令和 2 年 11 月 20 日
告示番号 滋賀県告示第 458 号

土砂災害警戒区域・土砂災害特別警戒区域 区域図

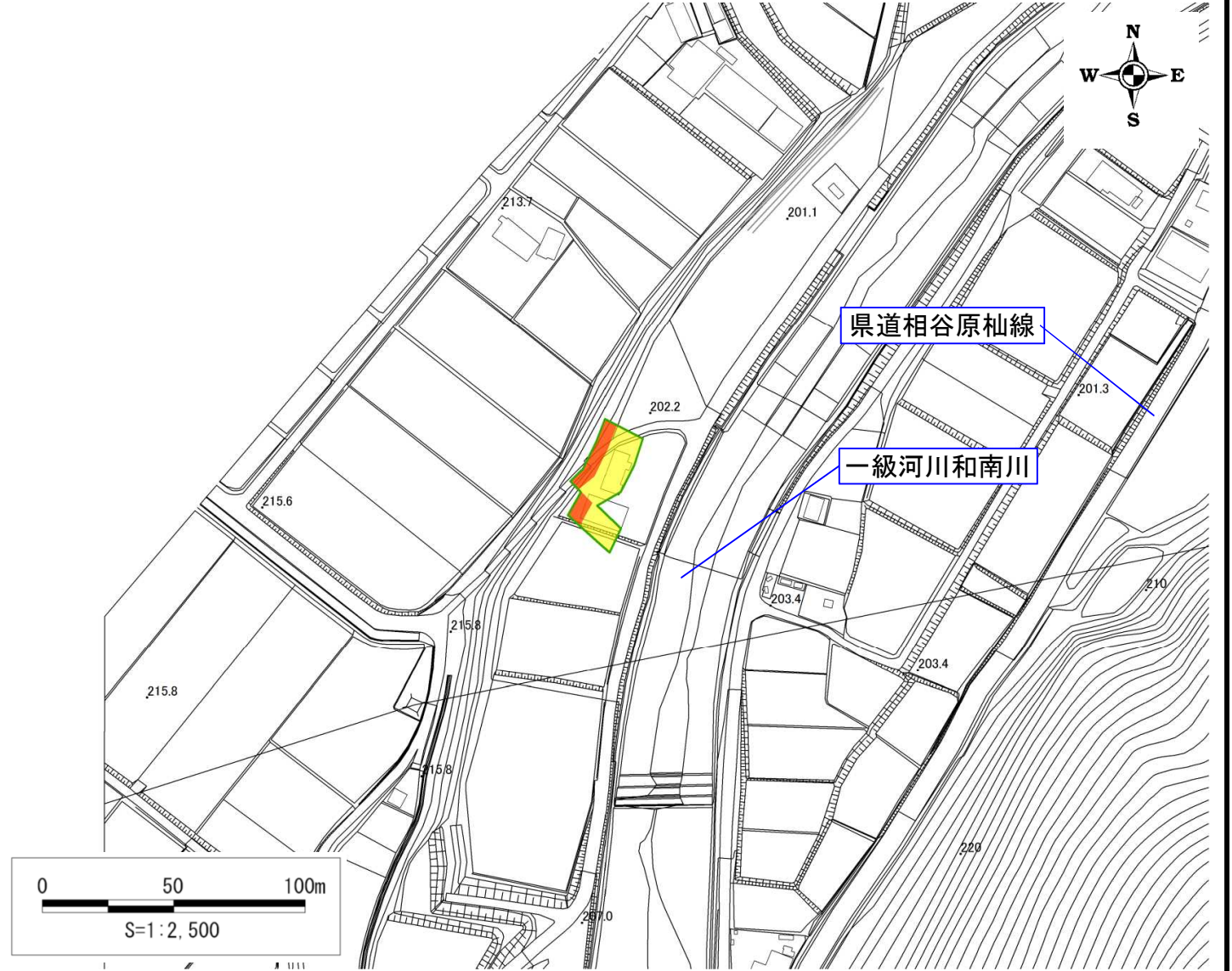
土砂災害警戒区域・土砂災害特別警戒区域 位置図



・この地図は、国土地理院発行の数値地図25000(地図画像)を複製したものである。

自然現象の種類	急傾斜地の崩壊
箇所番号	II-4162
箇所名	山上(10)
所在地	滋賀県東近江市山上町

土砂災害警戒区域	
土砂災害特別警戒区域	



○この区域図は、空中写真測量による地形図に、実測による区域図を投影したものであり、一部異なって見える場合があります。詳しくは、土木事務所にお尋ねください。

土砂災害警戒区域等設定図(オルソ画像)

様式 2

調書作成日

令和元年9月17日

箇所番号

II-4162

箇所名

山上(10)

所在地

滋賀県東近江市山上町



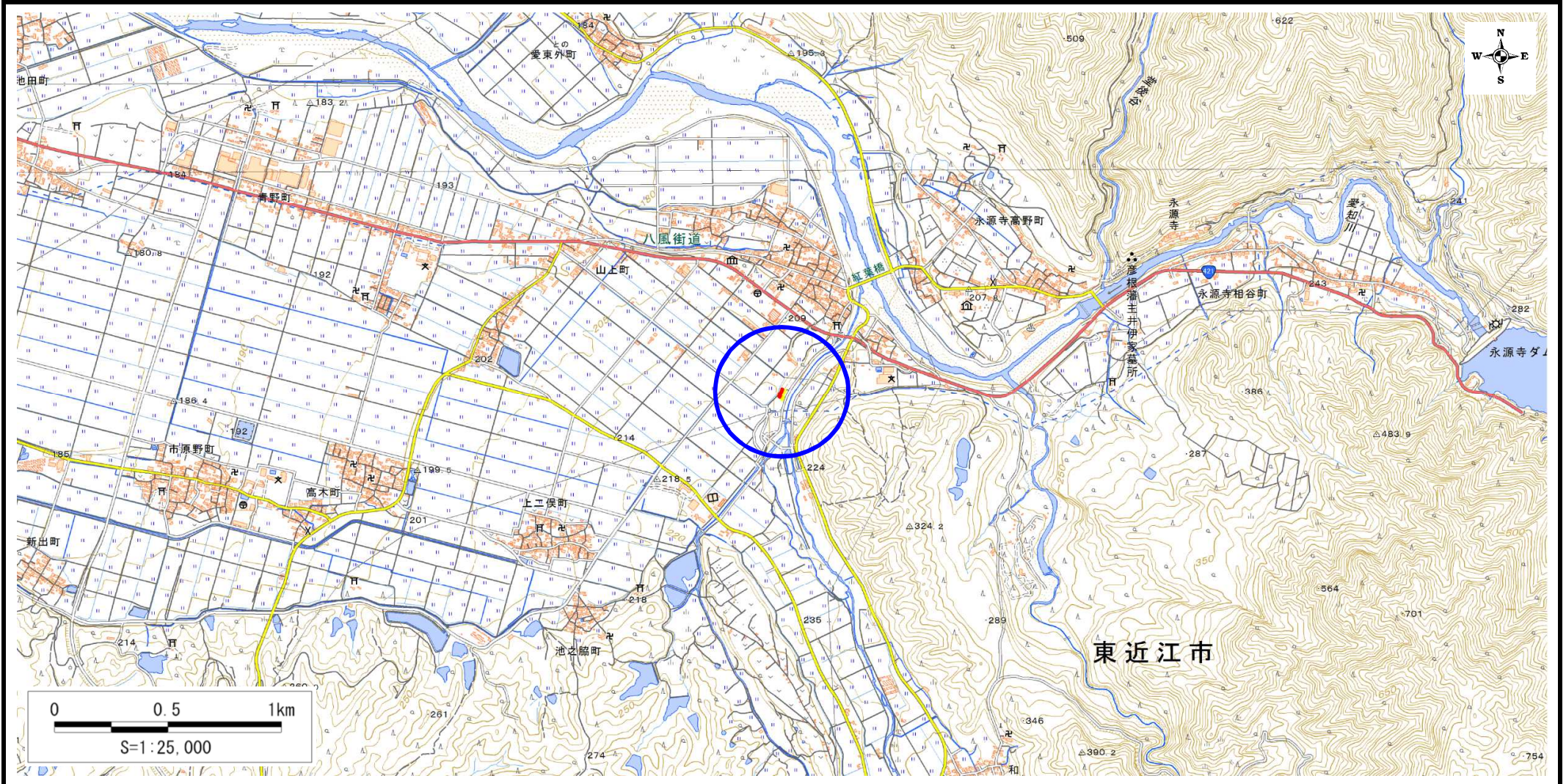
急傾斜地の位置図

様式 3

箇所番号	Ⅱ-4162
箇所名	山上(10)
所在地	滋賀県東近江市山上町

土木事務所	滋賀県東近江土木事務所
調査作成日	令和元年9月17日
作成会社(作成者)	株式会社日建技術コンサルタント(上岡 徹也)

急傾斜地位置図(S=1/25,000)



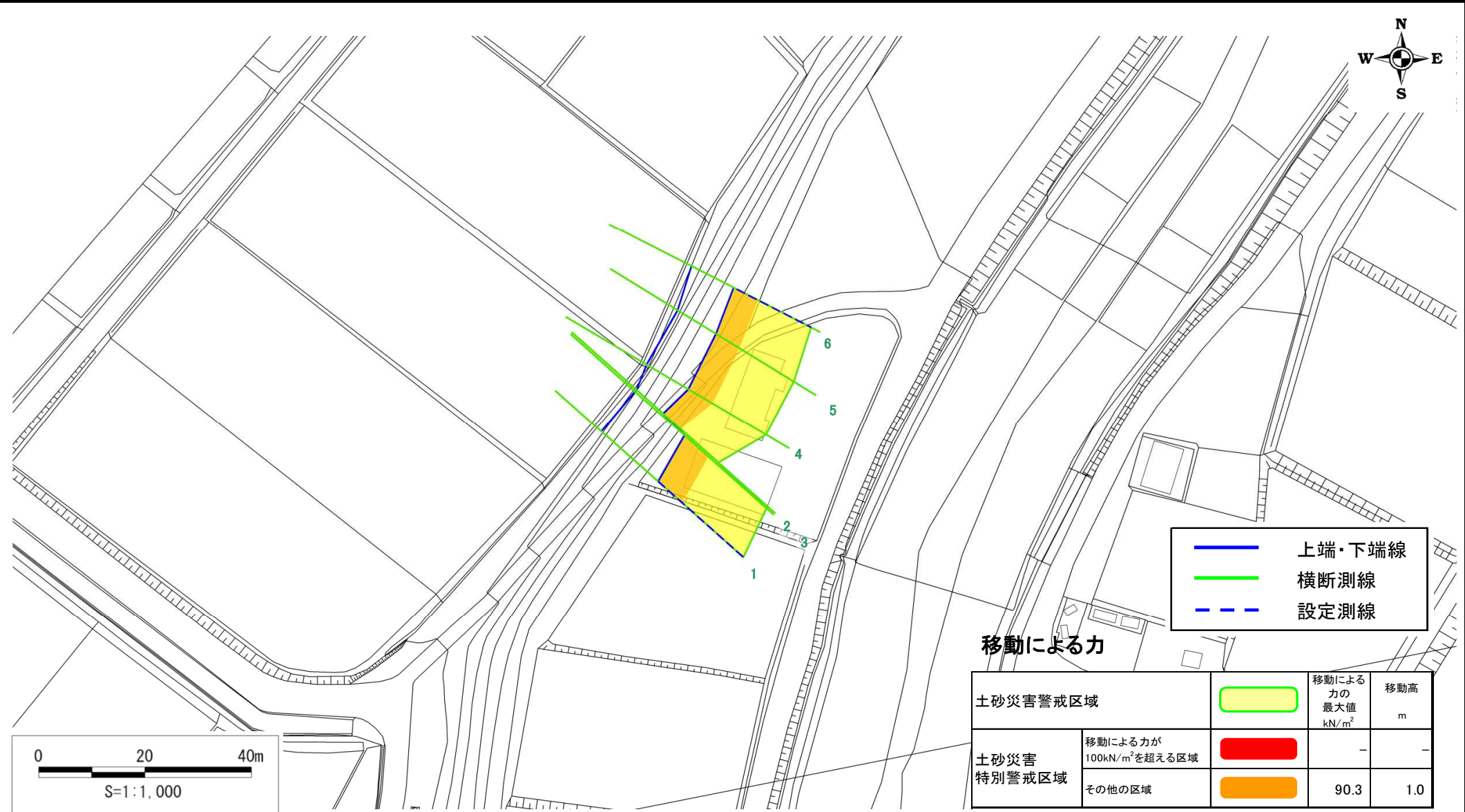
土砂災害警戒区域等設定図

様式 4-1

調査作成日

令和元年9月17日

箇所番号	II-4162	箇所名	山上(10)	所在地	滋賀県東近江市山上町
------	---------	-----	--------	-----	------------



土砂災害警戒区域等設定図

様式 4-2

調査作成日

令和元年9月17日

箇所番号

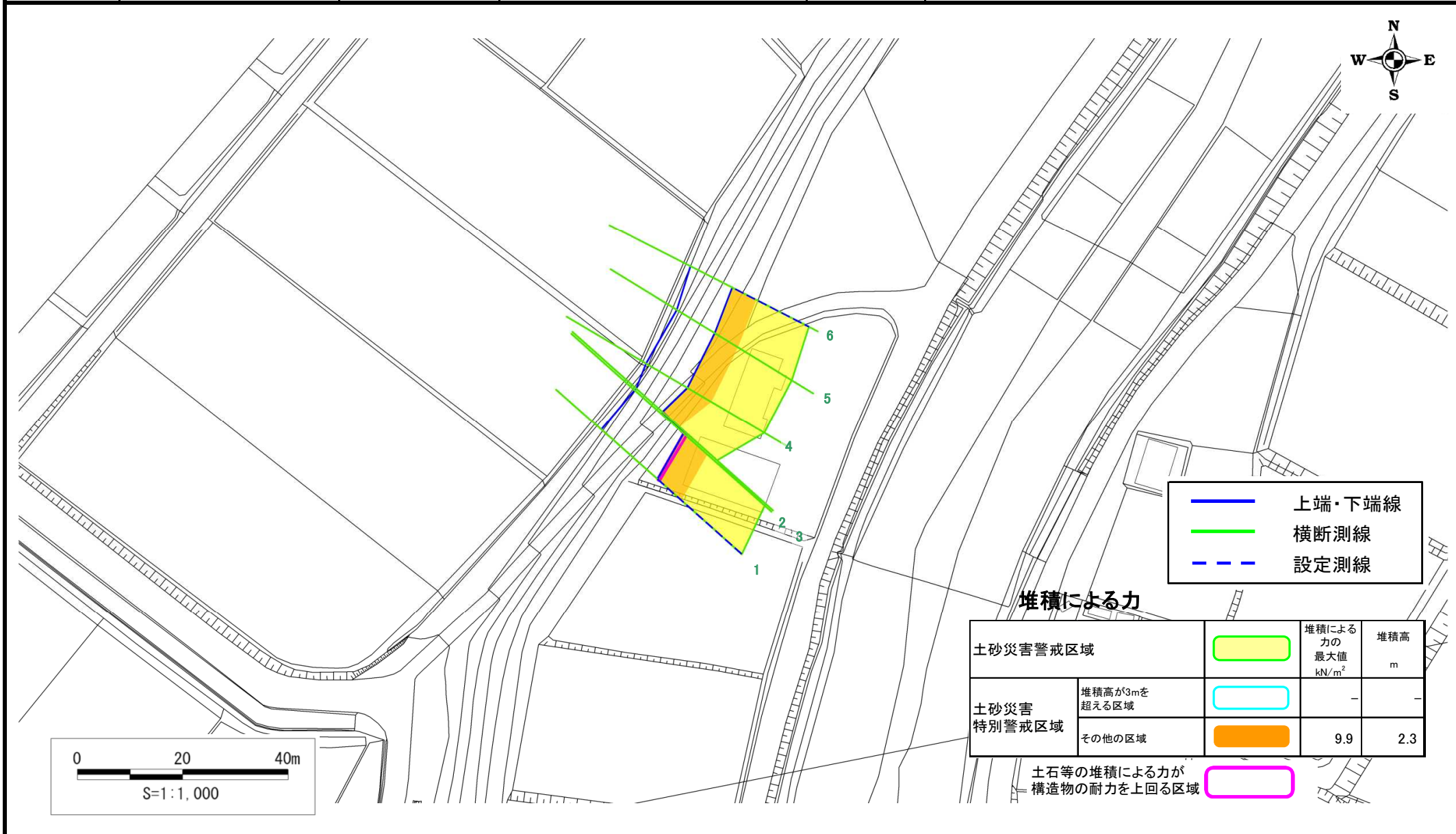
II-4162

箇所名

山上(10)

所在地

滋賀県東近江市山上町



Legend for lines:

- Blue solid line: 上端・下端線 (Upper/Lower boundary line)
- Green solid line: 横断測線 (Cross-section line)
- Blue dashed line: 設定測線 (Setting line)

堆積による力

土砂災害警戒区域		堆積による力の最大値 kN/m ²	堆積高 m
土砂災害特別警戒区域	堆積高が3mを超える区域	-	-
	その他の区域	9.9	2.3

土石等の堆積による力が構造物の耐力を上回る区域

