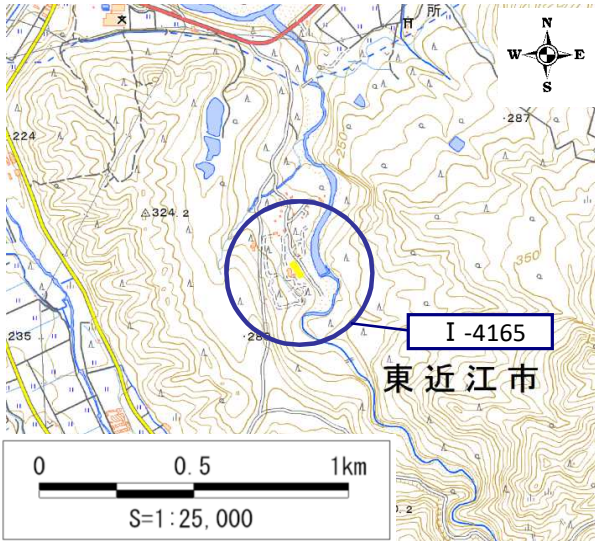


土砂災害警戒区域

告示年月日 令和 2 年 11 月 20 日  
告示番号 滋賀県告示第 458 号



土砂災害警戒区域・土砂災害特別警戒区域 区域図

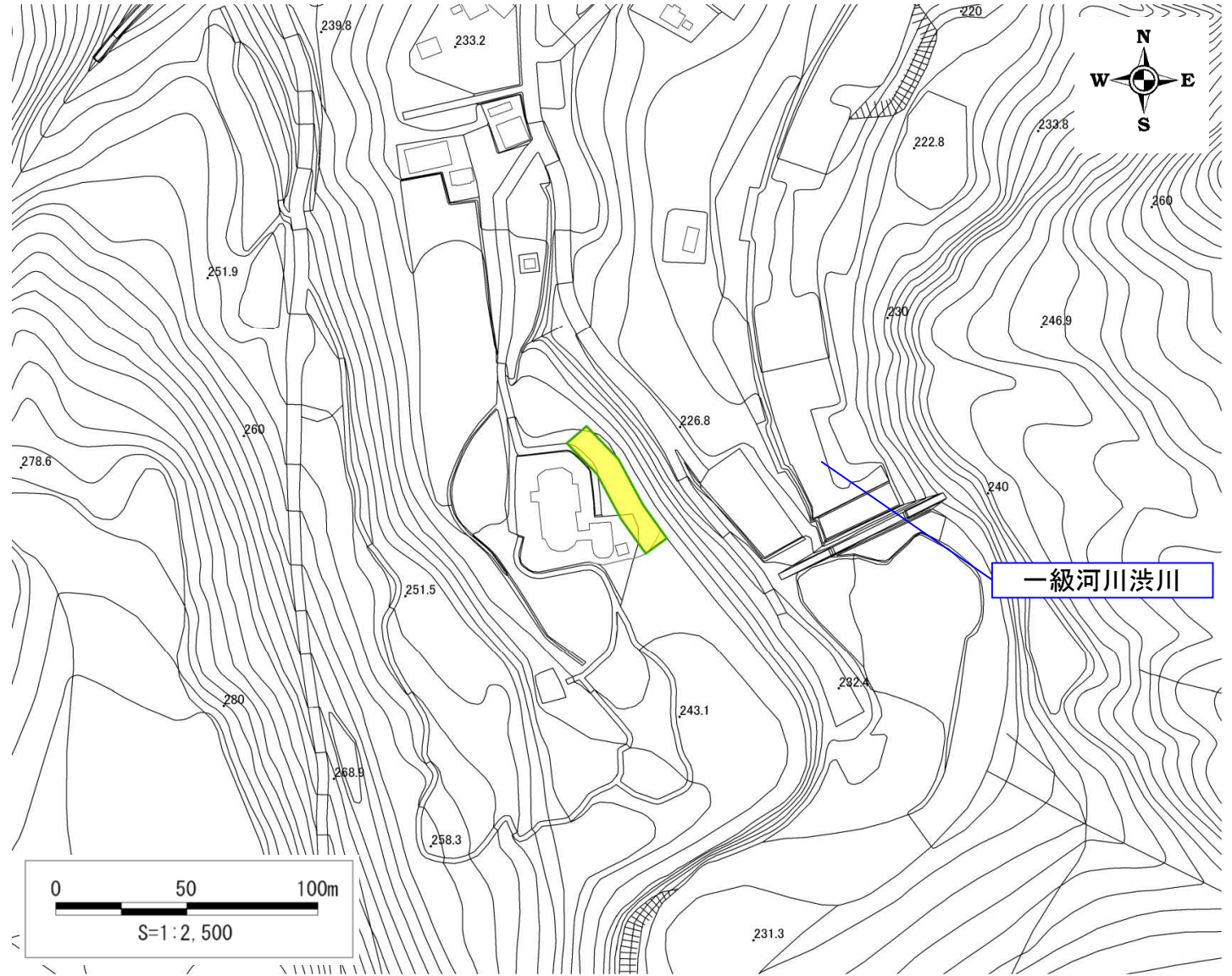
土砂災害警戒区域・土砂災害特別警戒区域 位置図



・この地図は、国土地理院発行の数値地図25000(地図画像)を複製したものである。

|         |            |
|---------|------------|
| 自然現象の種類 | 急傾斜地の崩壊    |
| 箇所番号    | I-4165     |
| 箇所名     | 和南(5)      |
| 所在地     | 滋賀県東近江市和南町 |

|            |                                                                                     |
|------------|-------------------------------------------------------------------------------------|
| 土砂災害警戒区域   |  |
| 土砂災害特別警戒区域 |  |



○この区域図は、空中写真測量による地形図に、実測による区域図を投影したものであり、一部異なって見える場合があります。詳しくは、土木事務所にお尋ねください。

# 土砂災害警戒区域等設定図(オルソ画像)

様式 2

調書作成日 令和元年9月17日

|      |        |     |       |     |            |
|------|--------|-----|-------|-----|------------|
| 箇所番号 | I-4165 | 箇所名 | 和南(5) | 所在地 | 滋賀県東近江市和南町 |
|------|--------|-----|-------|-----|------------|



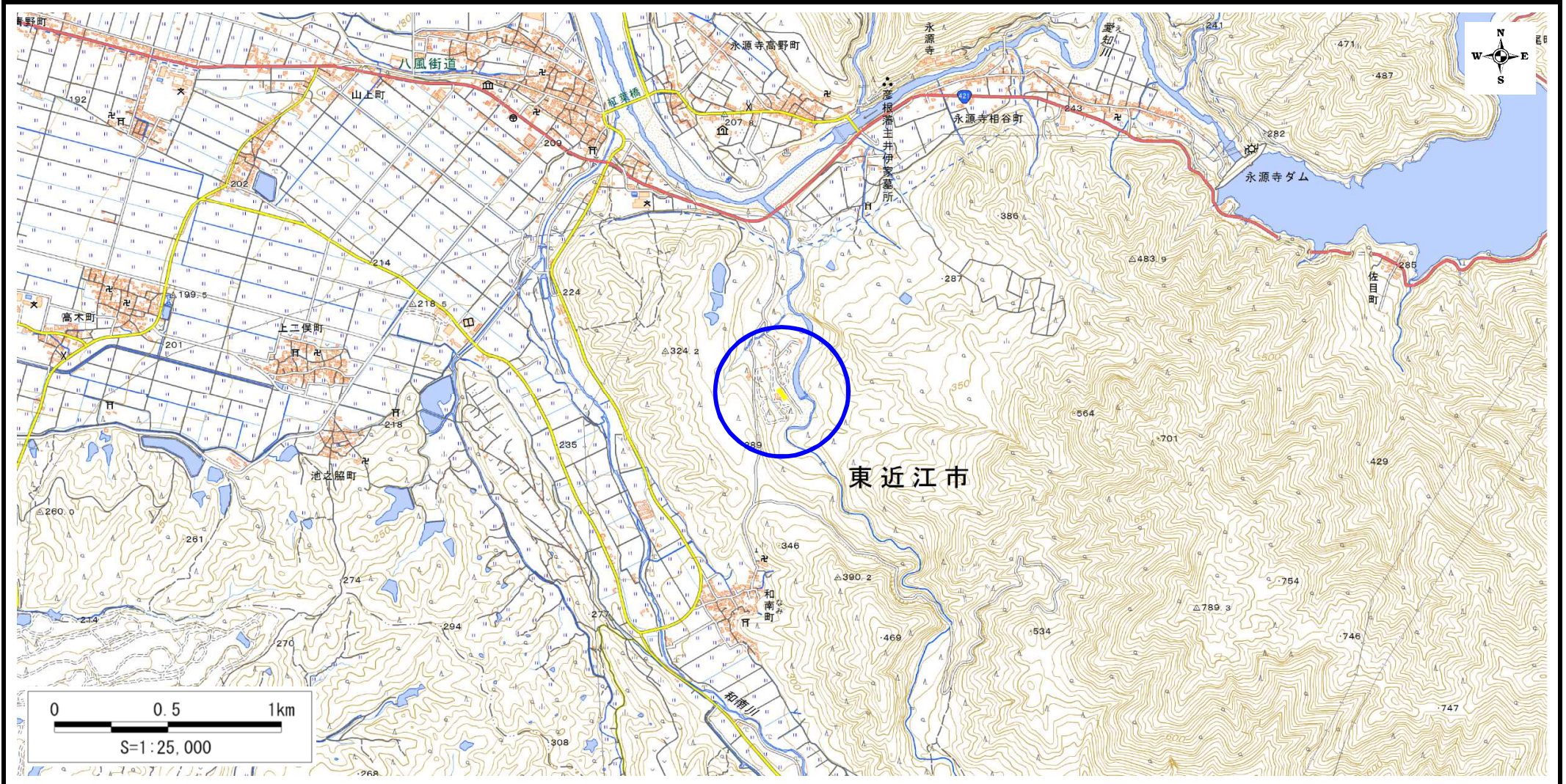
# 急傾斜地の位置図

様式 3

|      |            |
|------|------------|
| 箇所番号 | I-4165     |
| 箇所名  | 和南(5)      |
| 所在地  | 滋賀県東近江市和南町 |

|           |                        |
|-----------|------------------------|
| 土木事務所     | 滋賀県東近江土木事務所            |
| 調査作成日     | 令和元年9月17日              |
| 作成会社(作成者) | 株式会社日建技術コンサルタント(上岡 徹也) |

急傾斜地位置図(S=1/25,000)



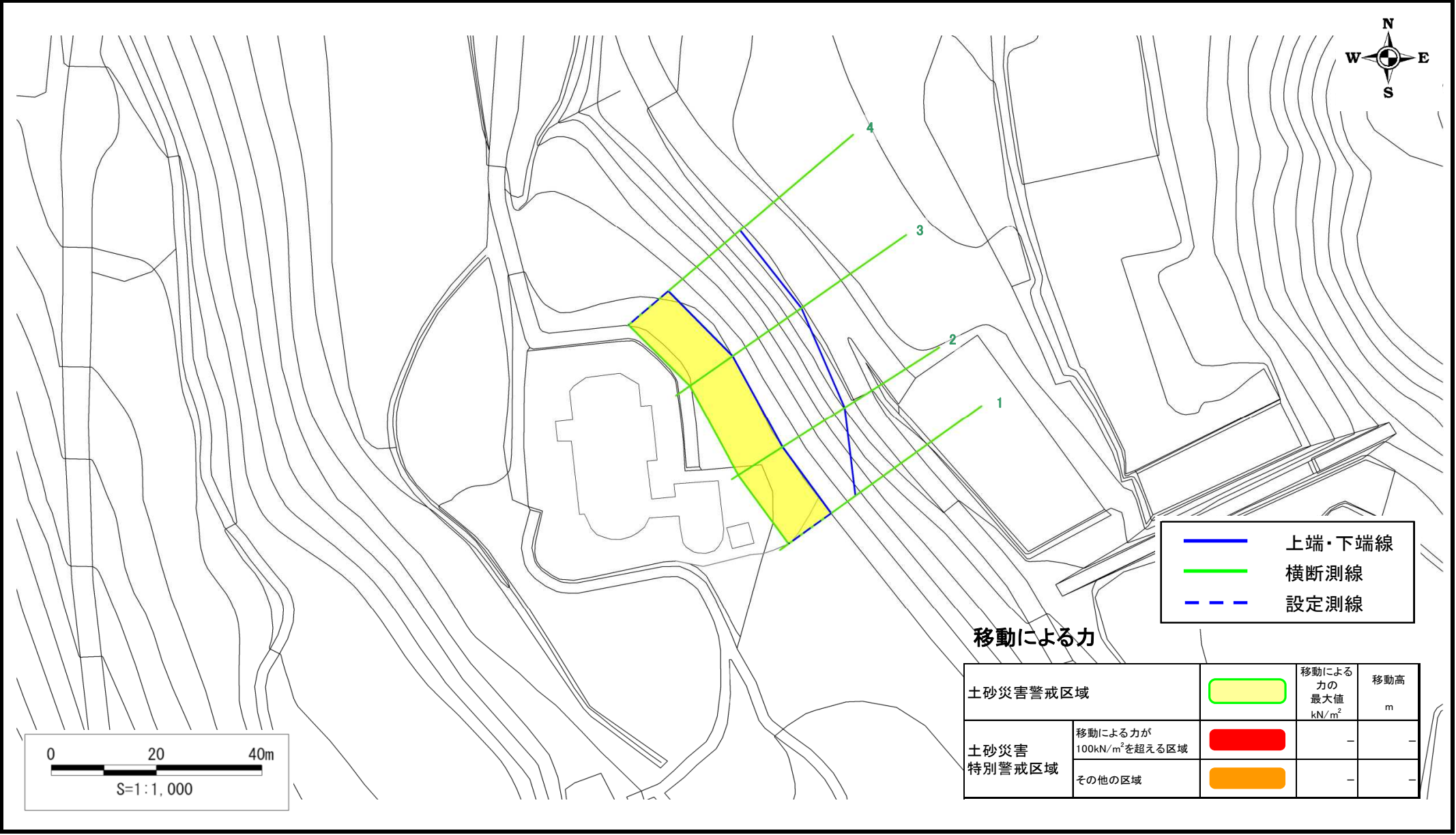
# 土砂災害警戒区域等設定図

様式 4-1

調査作成日

令和元年9月17日

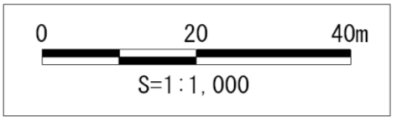
|      |        |     |       |     |            |
|------|--------|-----|-------|-----|------------|
| 箇所番号 | I-4165 | 箇所名 | 和南(5) | 所在地 | 滋賀県東近江市和南町 |
|------|--------|-----|-------|-----|------------|



|  |        |
|--|--------|
|  | 上端・下端線 |
|  | 横断測線   |
|  | 設定測線   |

移動による力

| 土砂災害警戒区域   |                                    | 移動による力の最大値<br>kN/m <sup>2</sup> | 移動高<br>m |
|------------|------------------------------------|---------------------------------|----------|
| 土砂災害特別警戒区域 | 移動による力が100kN/m <sup>2</sup> を超える区域 |                                 | -        |
|            | その他の区域                             |                                 | -        |



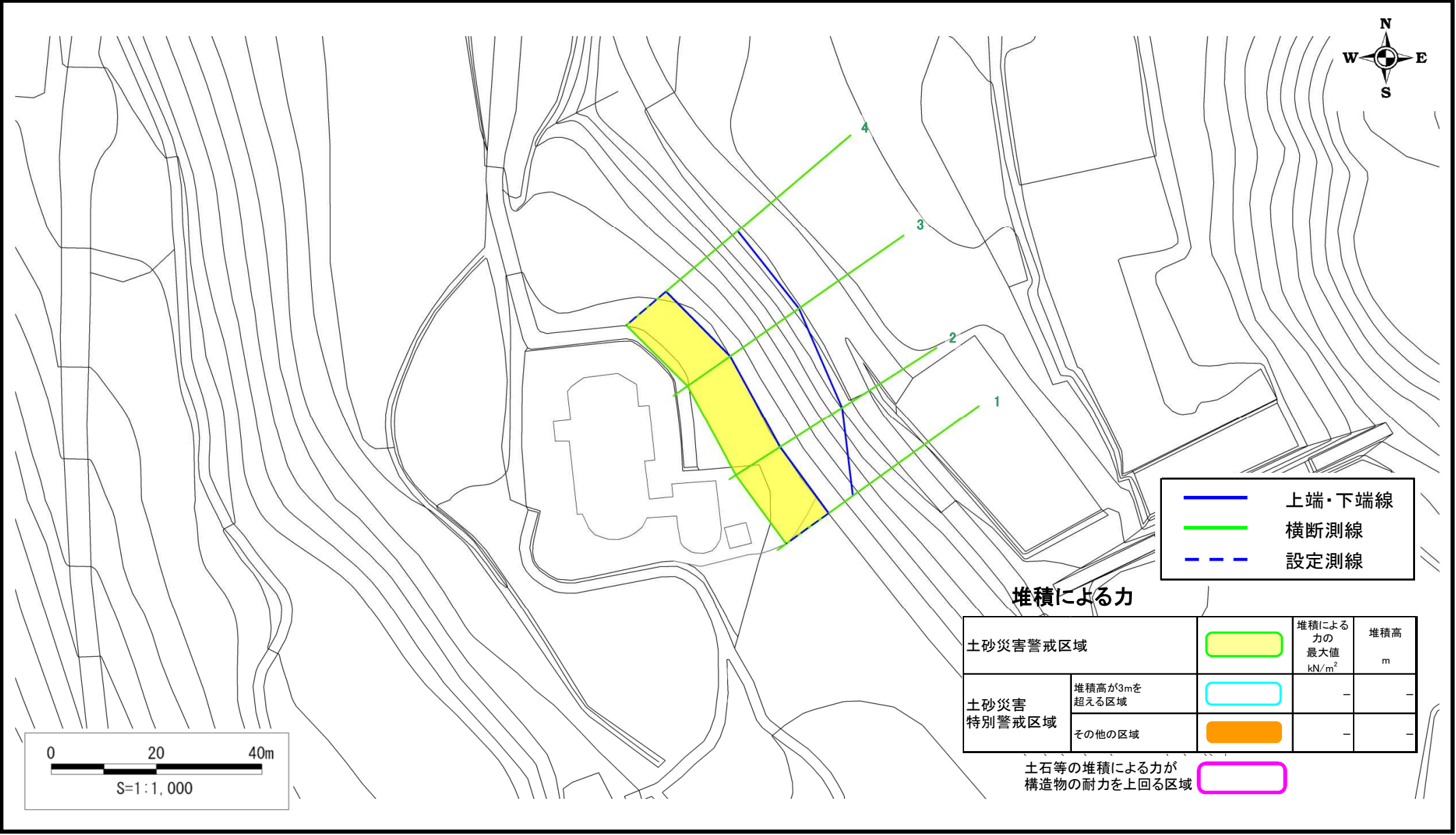
# 土砂災害警戒区域等設定図

様式 4-2

調書作成日

令和元年9月17日

|      |        |     |       |     |            |
|------|--------|-----|-------|-----|------------|
| 箇所番号 | I-4165 | 箇所名 | 和南(5) | 所在地 | 滋賀県東近江市和南町 |
|------|--------|-----|-------|-----|------------|



|  |        |
|--|--------|
|  | 上端・下端線 |
|  | 横断測線   |
|  | 設定測線   |

堆積による力

|            |              |                                 |          |
|------------|--------------|---------------------------------|----------|
| 土砂災害警戒区域   |              | 堆積による力の最大値<br>kN/m <sup>2</sup> | 堆積高<br>m |
| 土砂災害特別警戒区域 | 堆積高が3mを超える区域 |                                 | -        |
|            | その他の区域       |                                 | -        |

土石等の堆積による力が構造物の耐力を上回る区域

