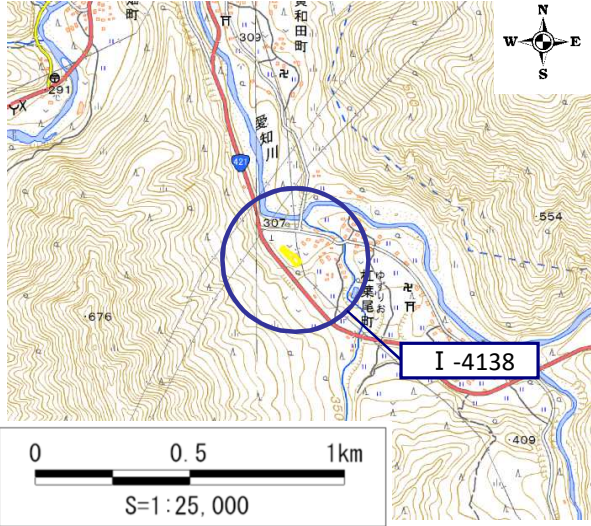


土砂災害警戒区域

告示年月日	令和2年11月20日
告示番号	滋賀県告示第458号

土砂災害警戒区域・土砂災害特別警戒区域 区域図

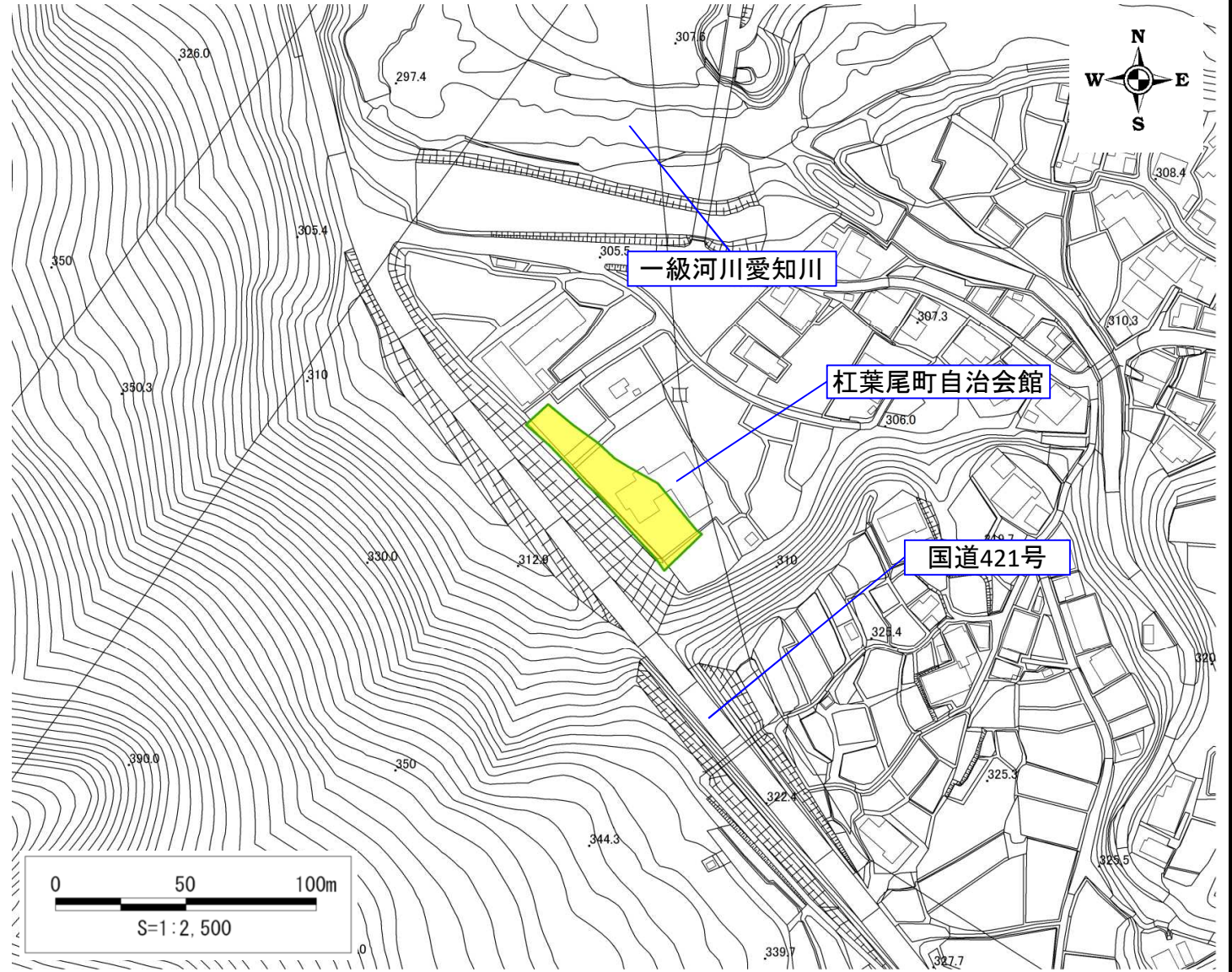
土砂災害警戒区域・土砂災害特別警戒区域 位置図



・この地図は、国土地理院発行の数値地図25000(地図画像)を複製したものである。

自然現象の種類	急傾斜地の崩壊
箇所番号	I-4138
箇所名	杠葉尾(11)
所在地	滋賀県東近江市杠葉尾町

土砂災害警戒区域	
土砂災害特別警戒区域	



○この区域図は、空中写真測量による地形図に、実測による区域図を投影したものであり、一部異なって見える場合があります。詳しくは、土木事務所にお尋ねください。

土砂災害警戒区域等設定図(オルソ画像)

様式 2

調査作成日

令和元年9月17日

箇所番号

I-4138

箇所名

杠葉尾(11)

所在地

滋賀県東近江市杠葉尾町



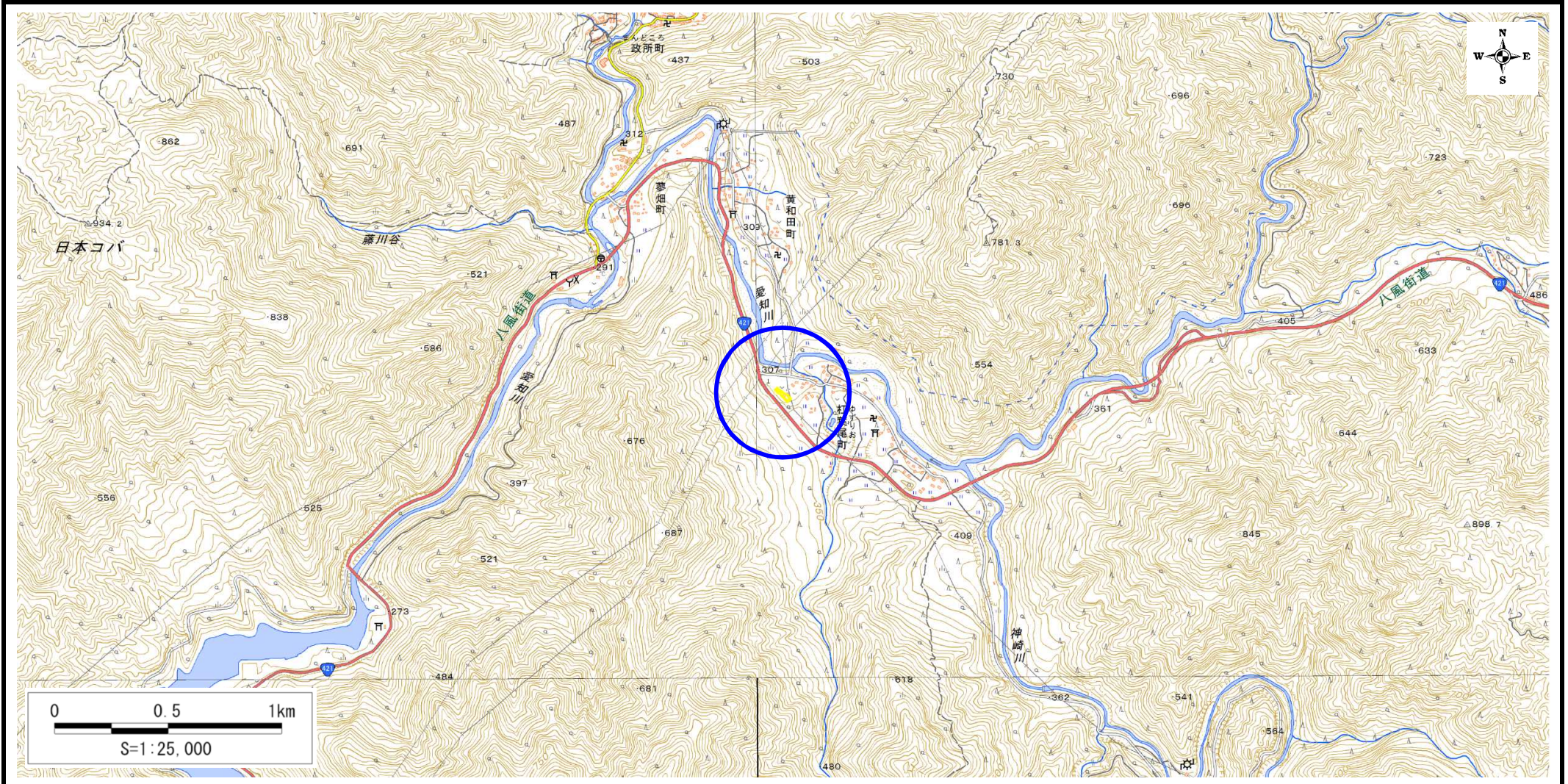
急傾斜地の位置図

様式 3

箇所番号	I-4138
箇所名	杠葉尾(11)
所在地	滋賀県東近江市杠葉尾町

土木事務所	滋賀県東近江土木事務所
調査作成日	令和元年9月17日
作成会社(作成者)	株式会社日建技術コンサルタント(上岡 徹也)

急傾斜地位置図(S=1/25,000)



土砂災害警戒区域等設定図

様式 4-1

調書作成日

令和元年9月17日

箇所番号

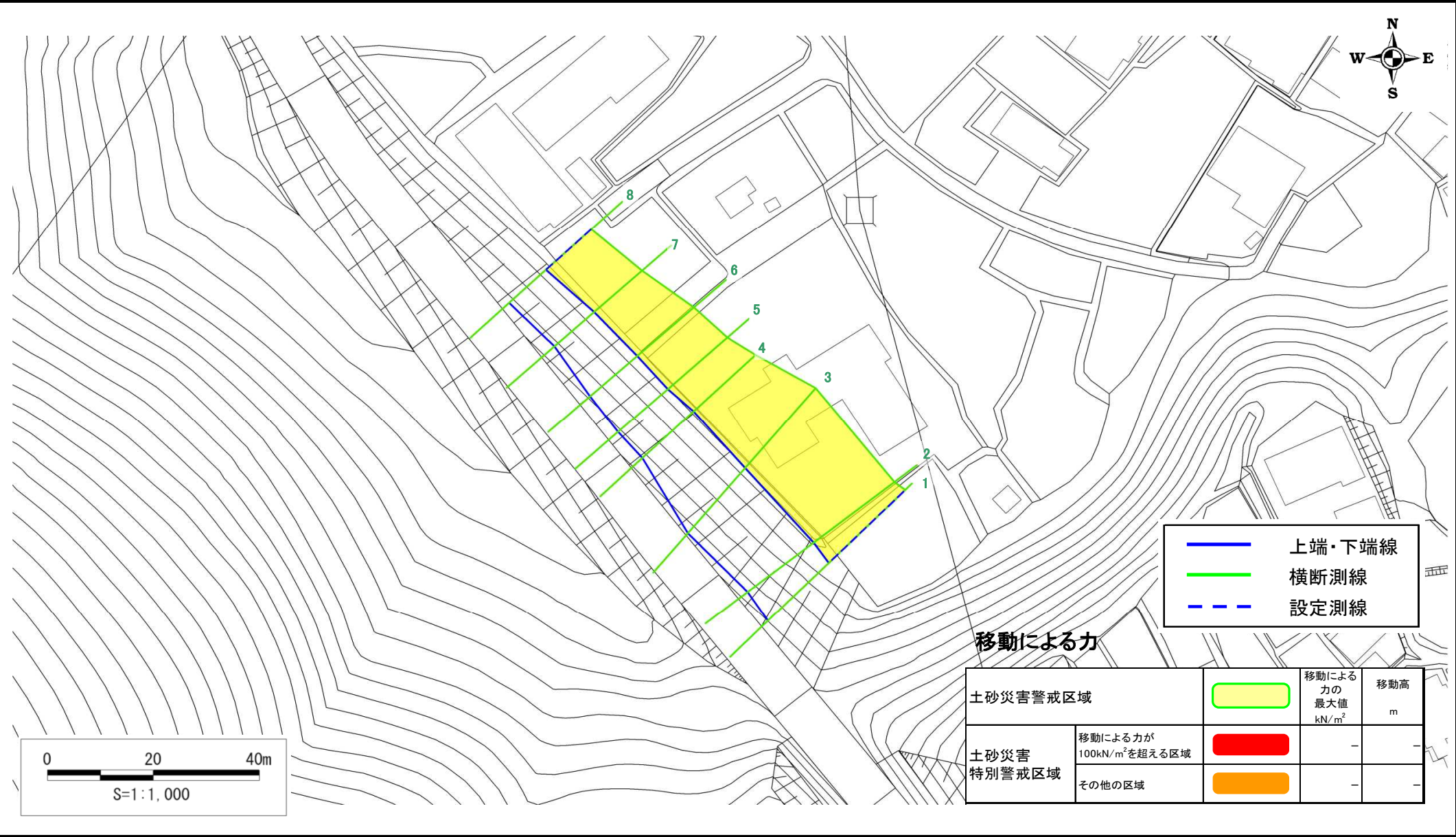
I-4138




箇所名

杠葉尾(11)

所在地

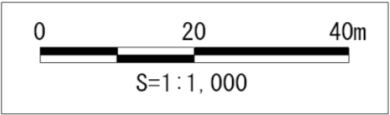
滋賀県東近江市杠葉尾町



	上端・下端線
	横断測線
	設定測線

移動による力

土砂災害警戒区域			移動による力の最大値 kN/m ²	移動高 m
土砂災害特別警戒区域	移動による力が100kN/m ² を超える区域		-	-
	その他の区域		-	-



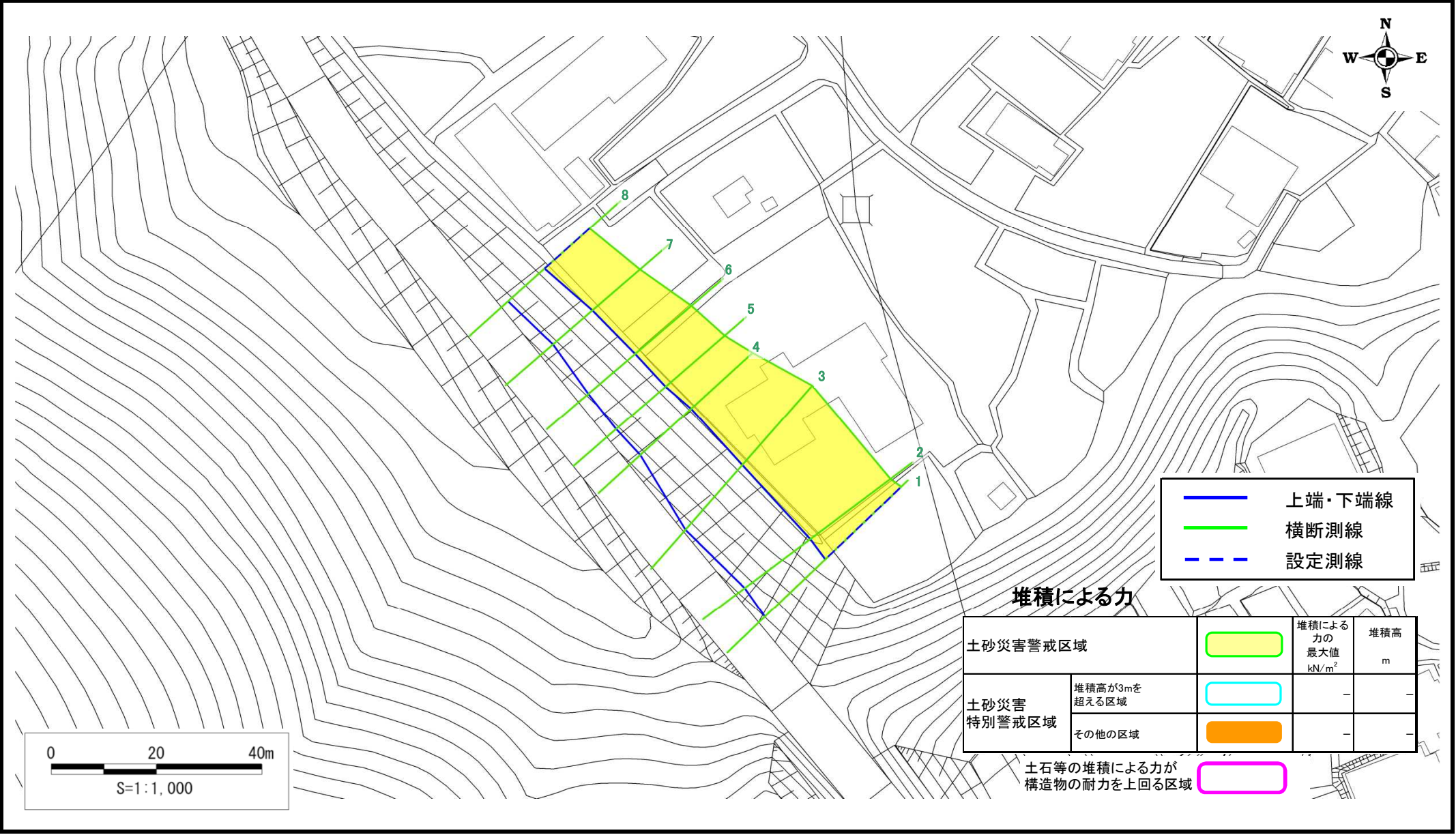
土砂災害警戒区域等設定図

様式 4-2

調書作成日

令和元年9月17日

箇所番号	I-4138	箇所名	杠葉尾(11)	所在地	滋賀県東近江市杠葉尾町
------	--------	-----	---------	-----	-------------



	上端・下端線
	横断測線
	設定測線

堆積による力

土砂災害警戒区域		堆積による力の最大値 kN/m ²	堆積高 m
土砂災害特別警戒区域	堆積高が3mを超える区域	-	-
	その他の区域	-	-

土石等の堆積による力が構造物の耐力を上回る区域

