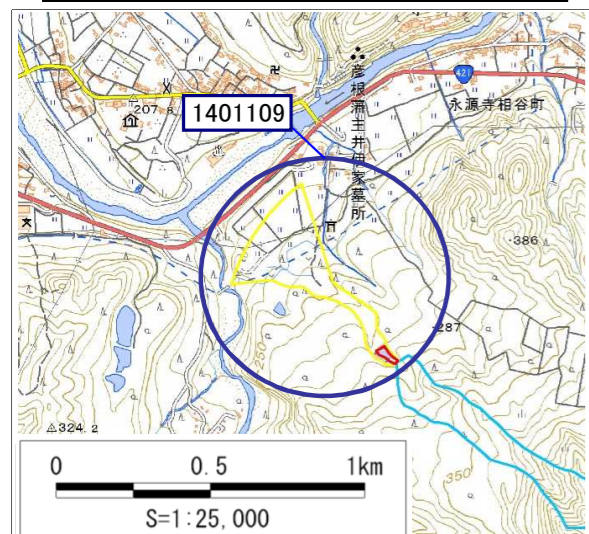


土砂災害警戒区域・土砂災害特別警戒区域 区域図

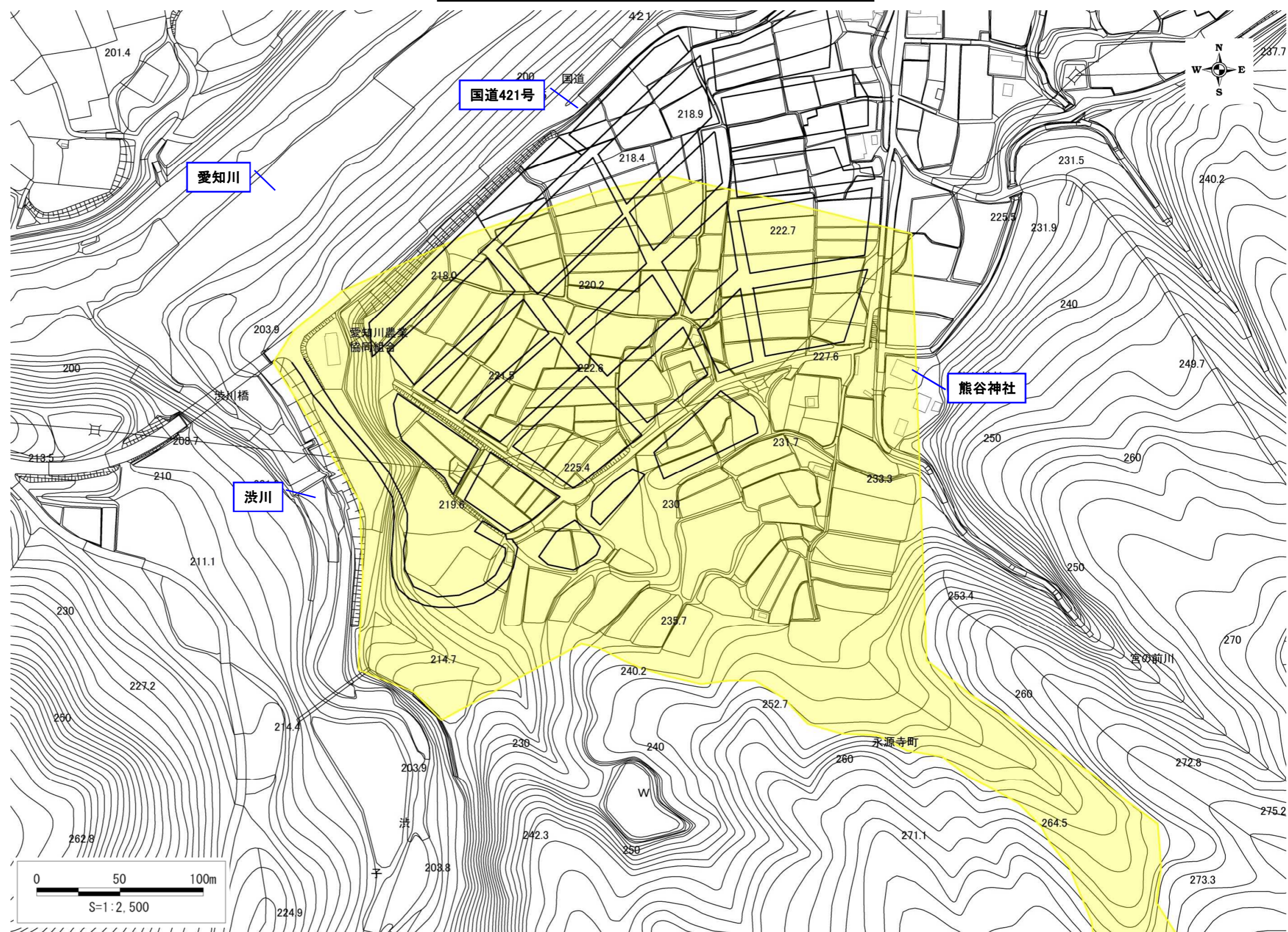
土砂災害警戒区域・土砂災害特別警戒区域 位置図



この地図は、国土地理院発行の数値地図25000(地図画像)を複製したものである。

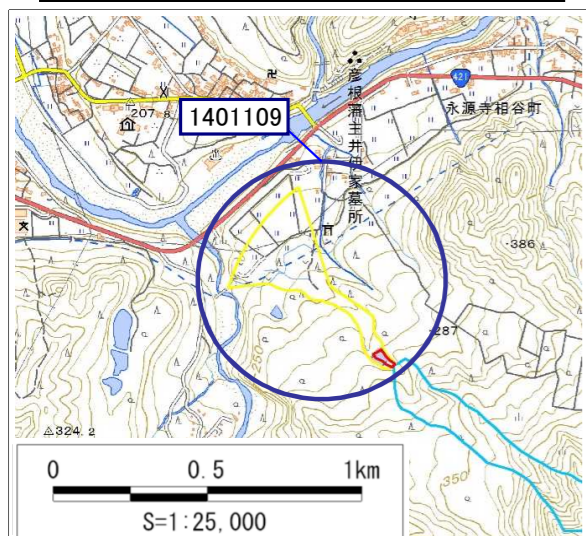
自然現象の種類	土石流
区域番号	1401109
区域名	宮の前谷川
所在地	滋賀県東近江市永源寺相谷町

土砂災害警戒区域		色
土砂災害特別警戒区域	土石流の高さが1mを超える区域	黄色
	土石流により建築物に作用すると想定される力が50kN/m <sup>2</sup> を超える区域	オレンジ
	土石流により建築物に作用すると想定される力が50kN/m <sup>2</sup> 以下の区域	赤
土石流の高さが1m以下の区域		ピンク



○ この区域図は、空中写真測量による地形図に、実測による区域図を投影したものであり、一部異なって見える場合があります。詳しくは、土木事務所にお尋ねください。

土砂災害警戒区域・土砂災害特別警戒区域 位置図

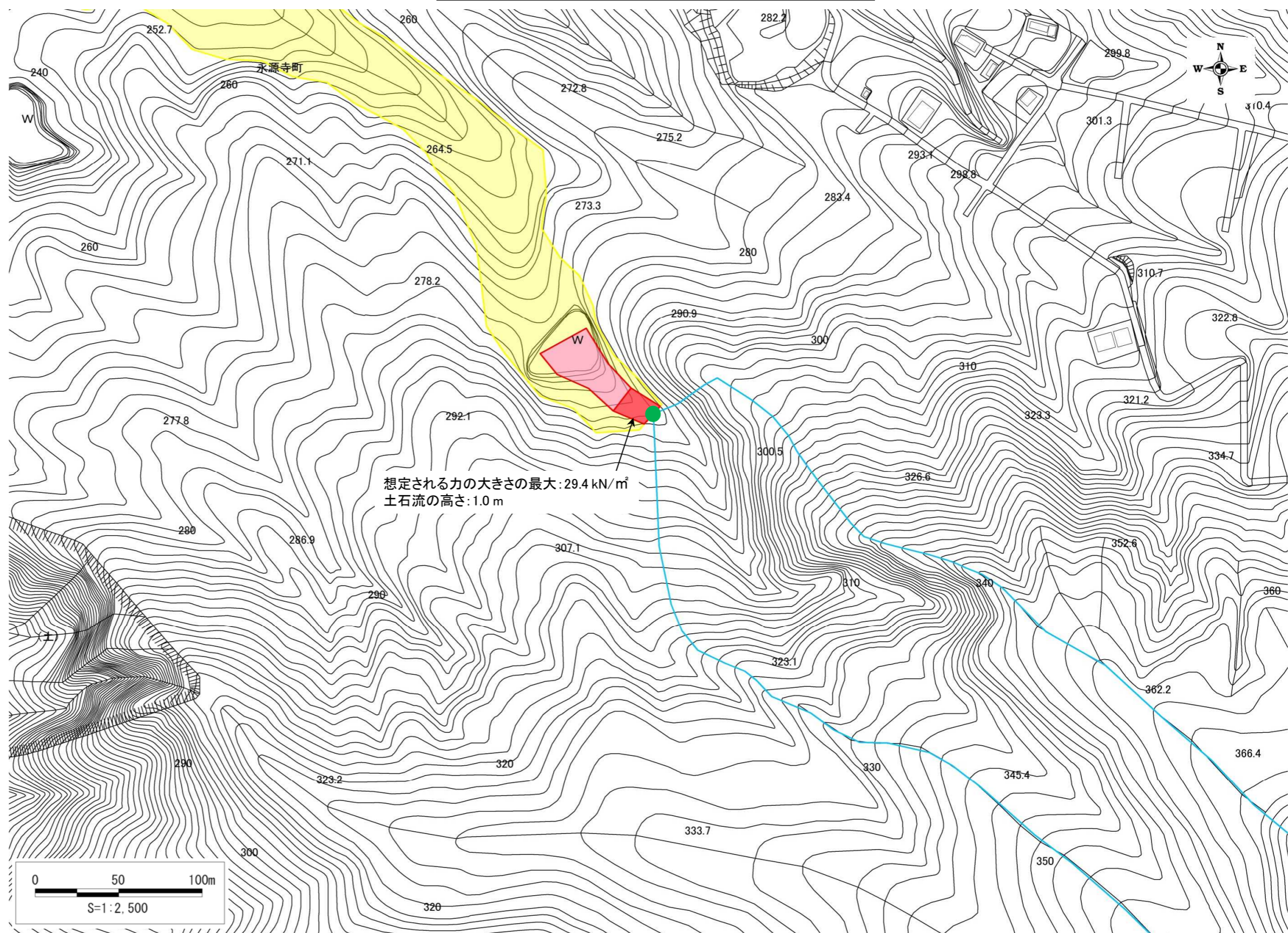


この地図は、国土地理院発行の数値地図25000(地図画像)を複製したものである。

自然現象の種類	土石流
区域番号	1401109
区域名	宮の前谷川
所在地	滋賀県東近江市永源寺相谷町

土砂災害警戒区域		色
土砂災害特別警戒区域	土石流の高さが1mを超える区域	黄色
	土石流により建築物に作用すると想定される力が50kN/m <sup>2</sup> を超える区域	赤色
	土石流により建築物に作用すると想定される力が50kN/m <sup>2</sup> 以下の区域	赤色
土石流の高さが1m以下の区域		青色

土砂災害警戒区域・土砂災害特別警戒区域 区域図



○ この区域図は、空中写真測量による地形図に、実測による区域図を投影したものであり、一部異なって見える場合があります。詳しくは、土木事務所にお尋ねください。

土砂災害特別警戒区域

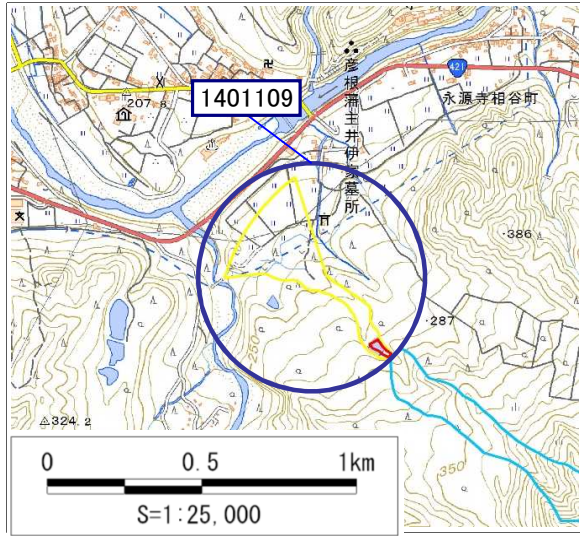
告示年月日 令和 2 年 11 月 20 日  
告示番号 滋賀県告示第 460 号

土砂災害警戒区域

告示年月日 令和 2 年 11 月 20 日  
告示番号 滋賀県告示第 458 号

土砂災害警戒区域・土砂災害特別警戒区域 区域図

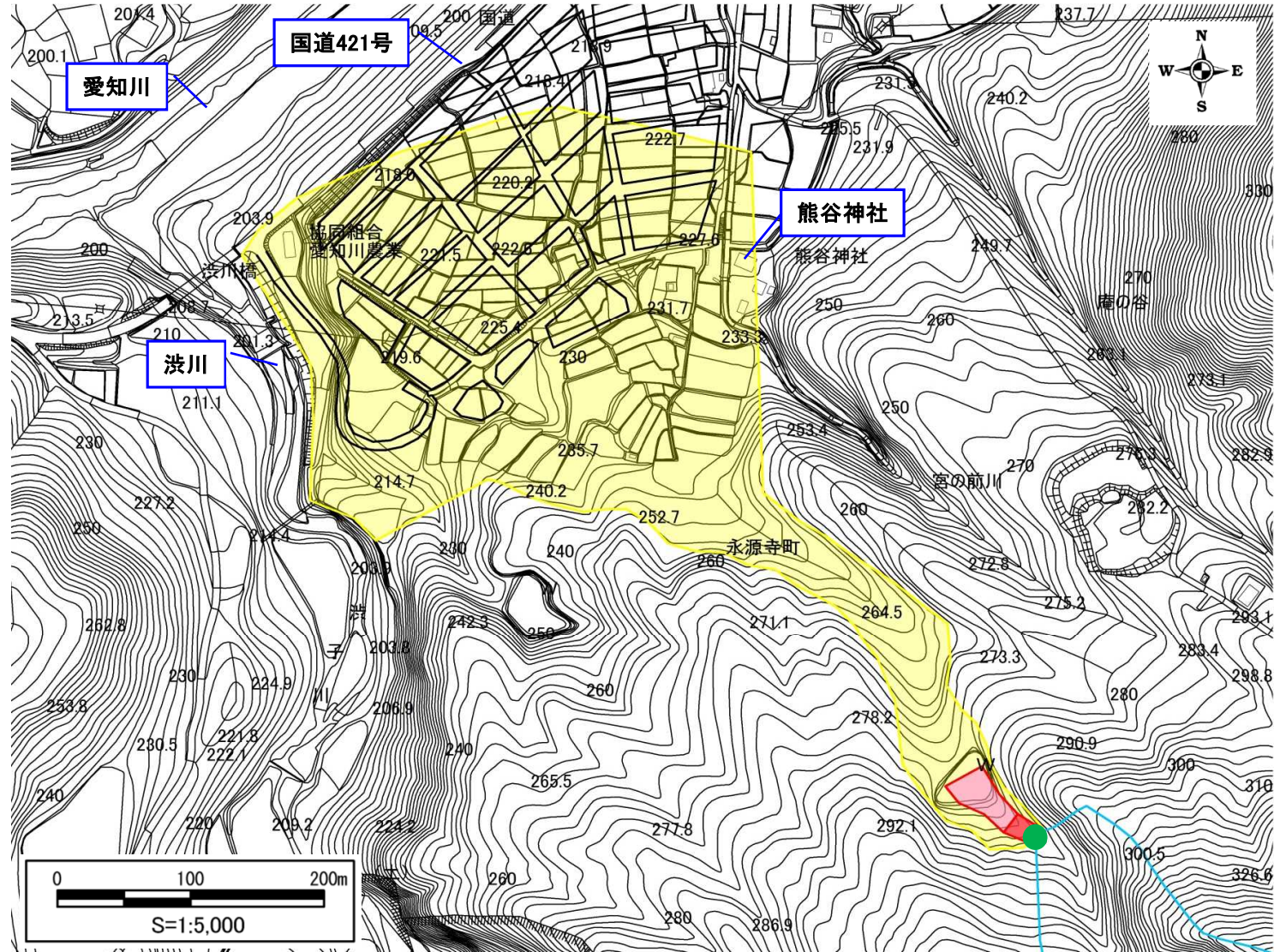
土砂災害警戒区域・土砂災害特別警戒区域 位置図



・この地図は、国土地理院発行の数値地図25000(地図画像)を複製したものである。

自然現象の種類	土石流
区域番号	1401109
区域名	宮の前谷川
所在地	滋賀県東近江市永源寺相谷町

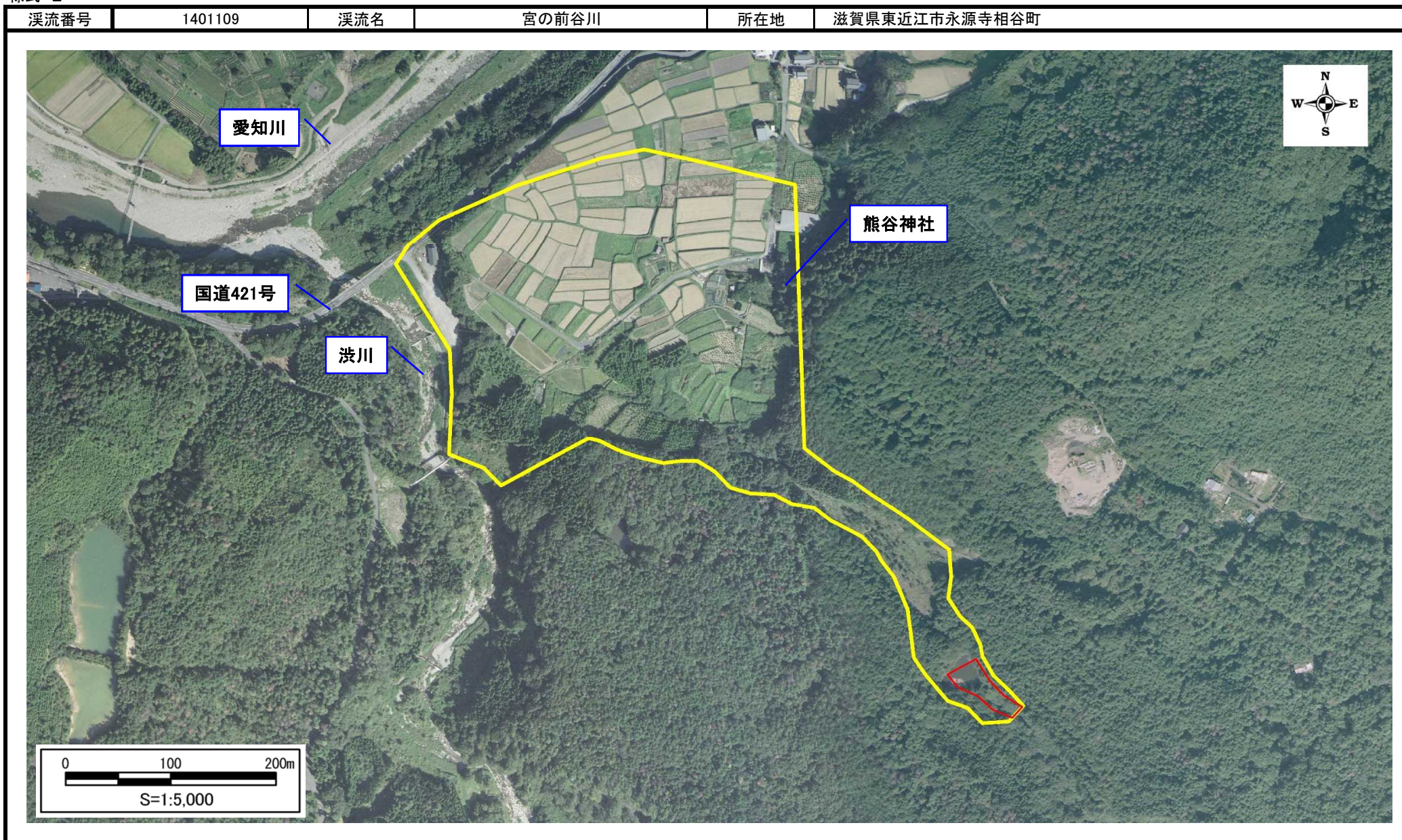
土砂災害警戒区域		
土砂災害特別警戒区域	土石流の高さが1mを超える区域	
	土石流により建築物に作用すると想定される力が50kN/m <sup>2</sup> を超える区域	
	土石流の高さが1m以下の区域	



○ この区域図は、空中写真測量による地形図に、実測による区域図を投影したものであり、一部異なって見える場合があります。詳しくは、土木事務所にお尋ねください。

# 土砂災害警戒区域等設定図(オルソ画像)

様式 2



# 溪流の位置図 (土石流)

様式 3

溪流番号	1401109
水系名	淀川
河川名	愛知川
溪流名	宮の前谷川

所在地	滋賀県東近江市永源寺相谷町
土木事務所	滋賀県東近江土木事務所
調書作成日	令和元年11月15日
作成会社(作成者)	株式会社日建技術コンサルタント(上岡 徹也)

溪流位置図(S=1/25,000基図)

