

ながはま文化福祉プラザ

Nagahama Culture Welfare Plaza

令和元年 2019年 12月 竣工



さざなみタウンとは

人・文化・産業を 創造する知の拠点

さざなみタウンは、中心市街地の東の核をなす公共公益エリアとして、多くの利用者に親しまれ、いつまでも利用されるよう、以下の4つを基本的な考え方としています。

1. まちを元気にする人がうまれる場
2. 人の情報の交流から新しいモノが創造される場
3. 進化をつづけ、また来たくなる場
4. みんなが、いつまでも利用しやすい施設運営

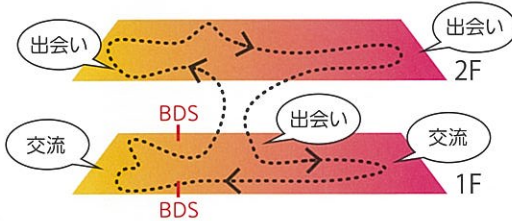
ながはま文化福祉プラザとは

学ぶ喜びを見つけることができ、ずっと居たくなる「場所」

ながはま文化福祉プラザは、「まちづくりセンター」「図書館」「市民協働センター」「地域福祉センター」がある複合施設です。施設の境界をなくすことで、人や情報の垣根を取り払い、訪れる皆さまの居場所や活動に応じた「場」をつくり、市民のライフステージと共に成長できる施設になっています。

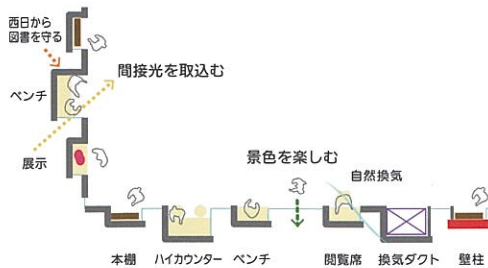
I. 人と本が自由に移動できる ボーダレスな空間構成

思わぬ出会いや交流が生まれる



II. 長浜の自然や様々な活動を 織り込んだ外装デザイン

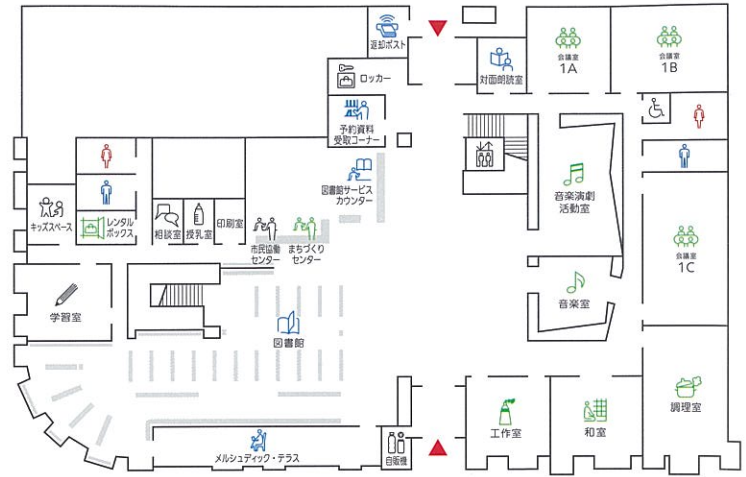
多様な居場所が交錯する「さざなみスペース」



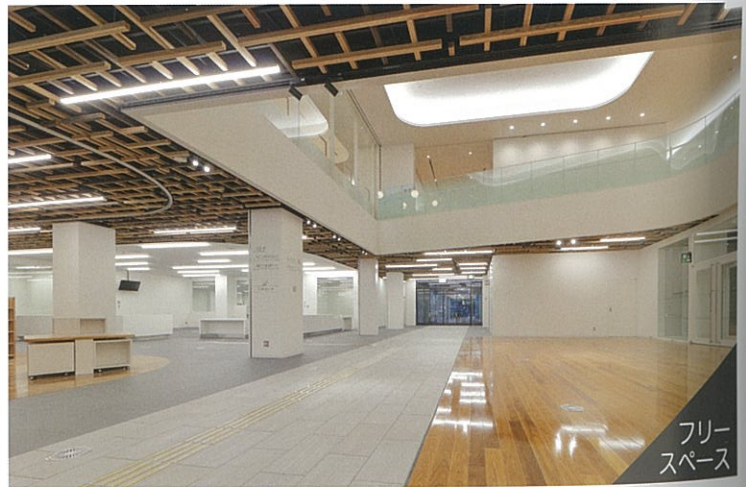
III. 浜ちりめんのシボ立ちを モチーフにした外壁

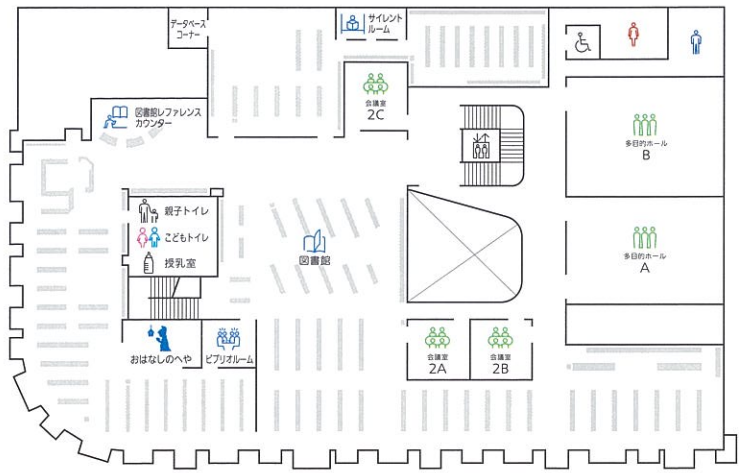


一階案内



- まちづくりセンター Machizukuri Center
- 図書館 Library
- 市民協働センター Citizen Collaboration Center
- 会議室 1A・1B・1C Meeting Room 1A・1B・1C
- 図書館サービスカウンター Library Service Counter
- 音楽演劇活動室 Music & Drama Activity Room
- 返却ポスト Book Return
- 音楽室 Music Room
- 予約資料受取コーナー Reservation Retrieval Area
- 工作室 Craftwork Room
- 対面朗読室 Reading Service Room
- 和室 Japanese Style Room
- メルシュディック・テラス Melsh Dick Terrace
- 調理室 Cooking Room
- レンタルボックス Rental Box
- 学習室 Study Room
- キッズスペース Kids Space
- 相談室 Counseling Room
- 授乳室 Nursing Room
- ロッカー Locker
- 自動販売機 Vending Machine

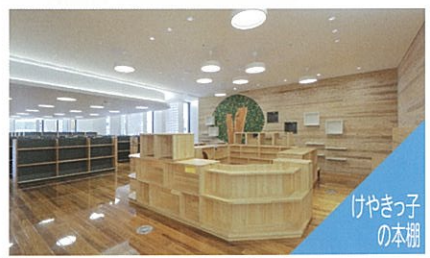




- 会議室 2A・2B・2C
Meeting Room 2A・2B・2C
- 図書館
Library
- 多目的ホール A・B
Multipurpose Hall A・B
- 図書館レファレンスカウンター
Library Reference Counter
- おはなしのへや
Ohanashi Room
- ビブリオルーム
Biblio Room



- 地域福祉センター
Community Welfare Center
- 会議室 3A
Meeting Room 3A
- 社会福祉協議会
Council of Social Welfare
- ・ボランティアセンター
- ・長浜市成年後見・権利擁護センター
- ・長浜米原しょうがい児者基幹相談調整センター
- 相談室
Counseling Room



「ながはま文化福祉プラザ」は、老朽化、狭隘化し、機能的な限界を迎えていた旧長浜公民館、市立長浜図書館、長浜市社会福祉センターを長浜市役所跡地に集めて建設した一大複合施設です。隣に整備されました「長浜商工会議所」および「長浜ビジネスサポートセンター」と一体となり、中心市街地の活性化を図る拠点「さざなみタウン」として、産声をあげることとなりました。この「さざなみタウン」は、中心市街地の東の核として、新たな人材や賑わいを創出し、市民生活や地域経済の活力を高めるものとして、全国から注目される施設です。竣工にあたりましては、地元自治会の皆さまをはじめ団体の皆さま、建設に携わっていただいた皆さま、ご寄付をいただいた皆さまや各方面でご協力を賜りました皆さまに厚くお礼申し上げますとともに、これからもご支援を賜りますようお願い申し上げます。

今後は、多様な人々が集うなかで出会いと交流が生まれ、新たな文化やまちづくりがはじまるきっかけとなればと考えております。そのため、様々な市民活動を支援し市民協働のまちづくりを進めていく「市民協働センター」もこのプラザ内に設置しています。「さざなみタウン」が多くの市民に親しまれ、末永く利用される「人・文化・産業が織りなす活力と魅力あふれる都市空間」となるよう、市民協働の精神で進めてまいります。



令和元年 12月1日
長浜市長
藤井 勇治



施設概要

施設概要

所在地：滋賀県長浜市高田町12番34号
用途地域：都市計画区域内 近隣商業地域
防火地域：防火指定なし（建築基準法第22条区域）
敷地面積：7,377.44㎡
法定建蔽率：80%
法定容積率：300%

建築概要

建築面積：2,728.71㎡
延床面積：文化福祉棟：5,140.96㎡
付属建屋計：209.98㎡
（敷地全体：5,350.94㎡）
容積対象床面積：5,113.76㎡
建蔽率：36.98%
容積率：69.31%
構造：鉄骨造（一部RC造）
階数：地下0階 地上3階
建物高さ：14.77m
駐車台数：77台
（内 車いす用駐車場 2台、おもいやり駐車場 4台）
総工費：約30億円

建設関係業者

設計監理：株式会社 久米設計
建築工事：岐建・材信 特定建設工事共同企業体
機械設備工事：大崎設備工業株式会社
電気設備工事：株式会社 ノセヨ
舗装工事：株式会社 関本建設
植栽工事：中川造園

案内図

