

土砂災害特別警戒区域

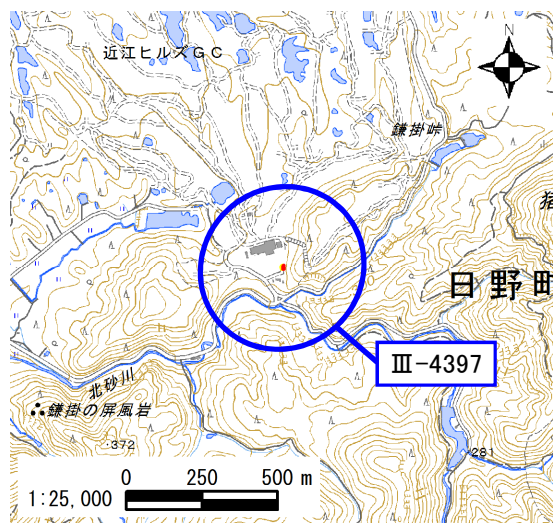
告示年月日	令和 2 年 10 月 30 日
告示番号	滋賀県告示第 421 号

土砂災害警戒区域

告示年月日	令和 2 年 10 月 30 日
告示番号	滋賀県告示第 419 号

土砂災害警戒区域・土砂災害特別警戒区域 区域図

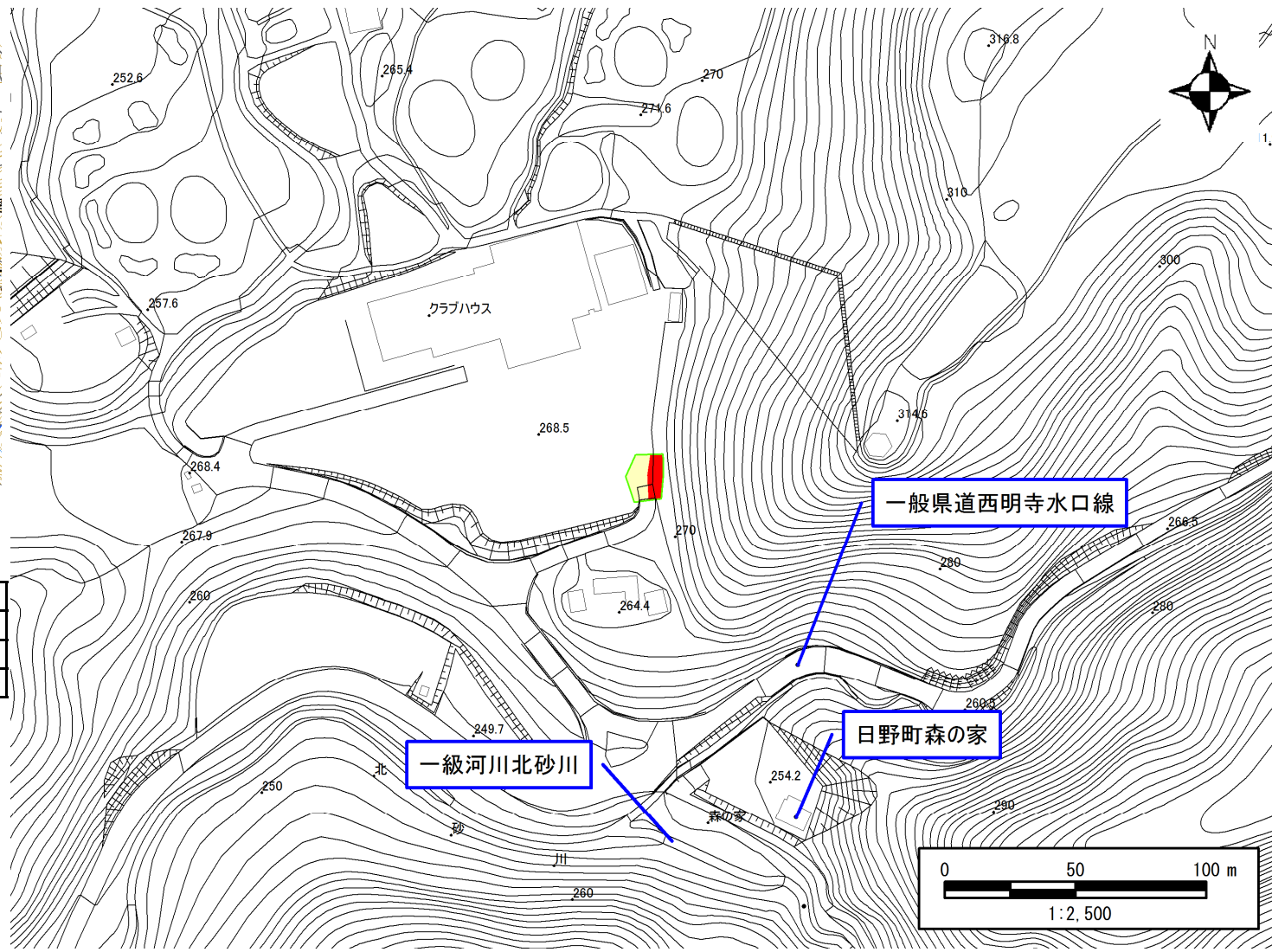
土砂災害警戒区域・土砂災害特別警戒区域 位置図



「測量法に基づく国土地理院長承認(複製)R1JHf 1058」
 「本製品を複製する場合には、国土地理院の長の承認を得なければならない。」

自然現象の種類	急傾斜地の崩壊
区域番号	III-4397
区域の名称	鎌掛(4)
区域の所在地	滋賀県蒲生郡日野町大字鎌掛

土砂災害警戒区域	
土砂災害特別警戒区域	



○ この区域図は、空中写真測量による地形図に、実測による区域図を投影したものであり、一部異なって見える場合があります。
 詳しくは、土木事務所にお尋ねください。

土砂災害警戒区域等設定図(オルソ画像)

様式 2

調書作成日

令和1年9月30日

箇所番号

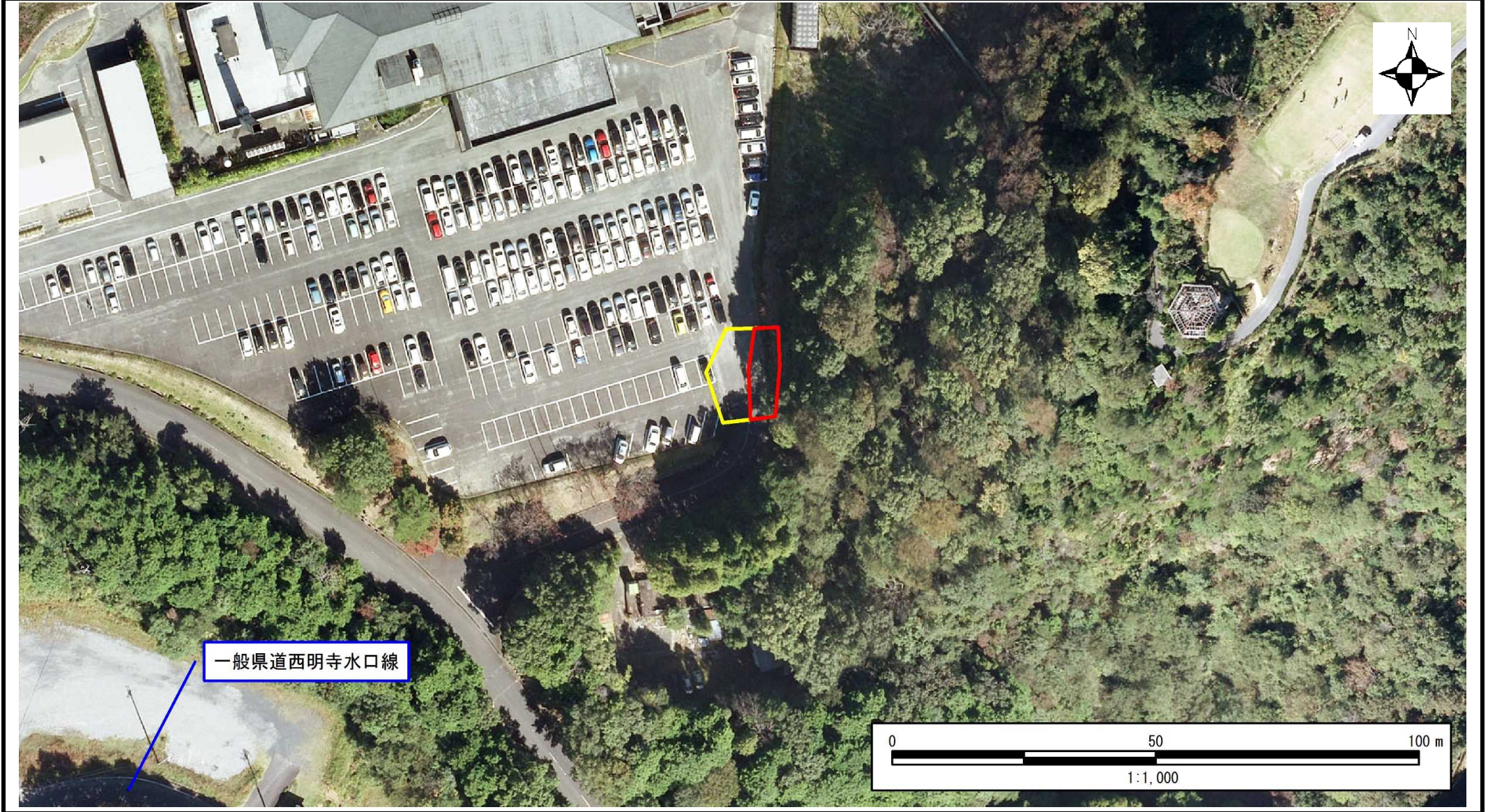
Ⅲ-4397

箇所名

鎌掛(4)

所在地

滋賀県蒲生郡日野町大字鎌掛



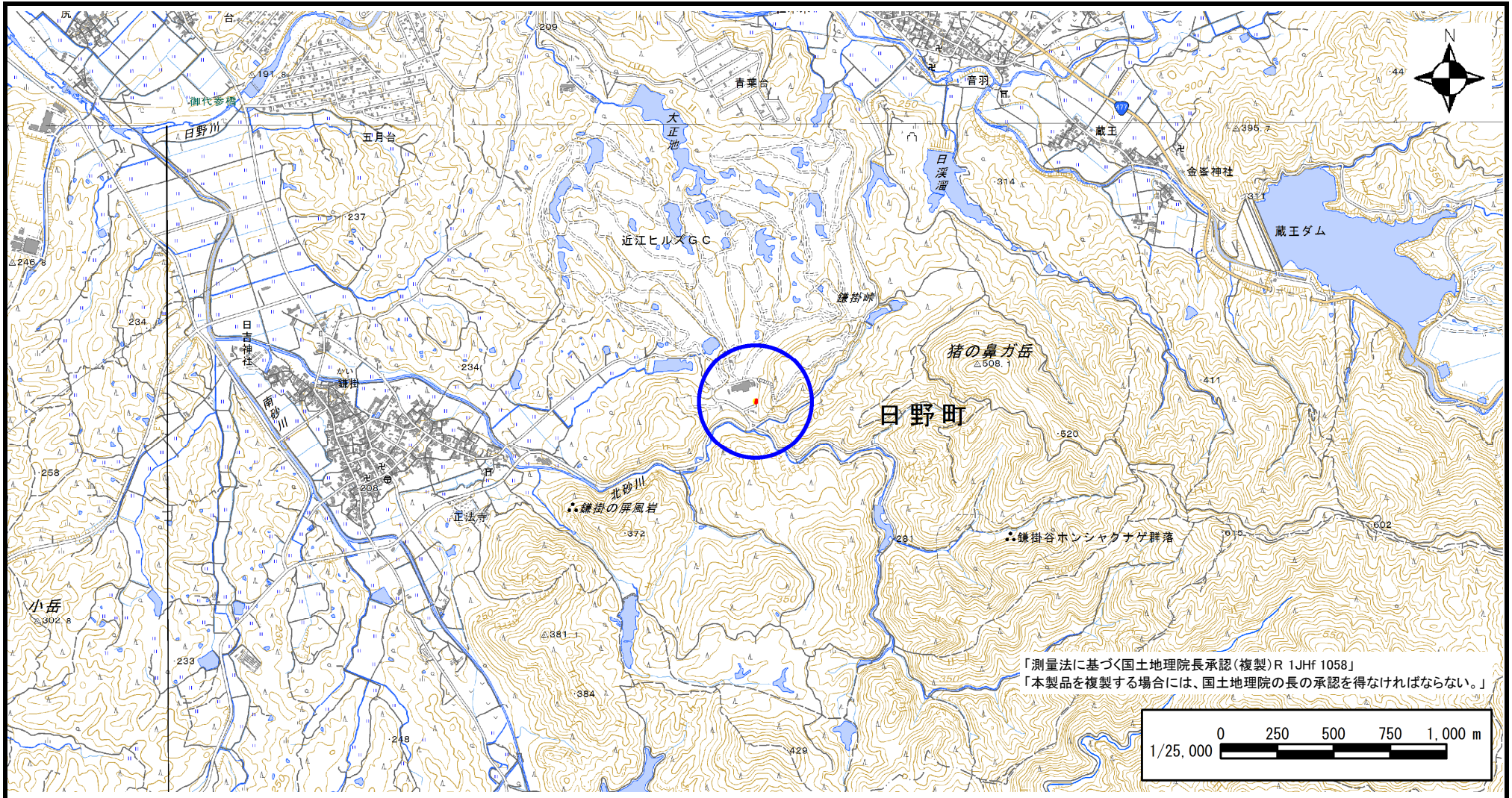
急傾斜地の位置図

様式 3

箇所番号	Ⅲ-4397
箇所名	鎌掛(4)
所在地	滋賀県蒲生郡日野町大字鎌掛

土木事務所	東近江土木事務所
調査作成日	令和1年9月30日
作成会社(作成者)	アジア航測株式会社(梅村 裕也)

急傾斜地位置図(S=1/25,000)



土砂災害警戒区域等設定図




様式 4-1




調書作成日 令和1年9月30日

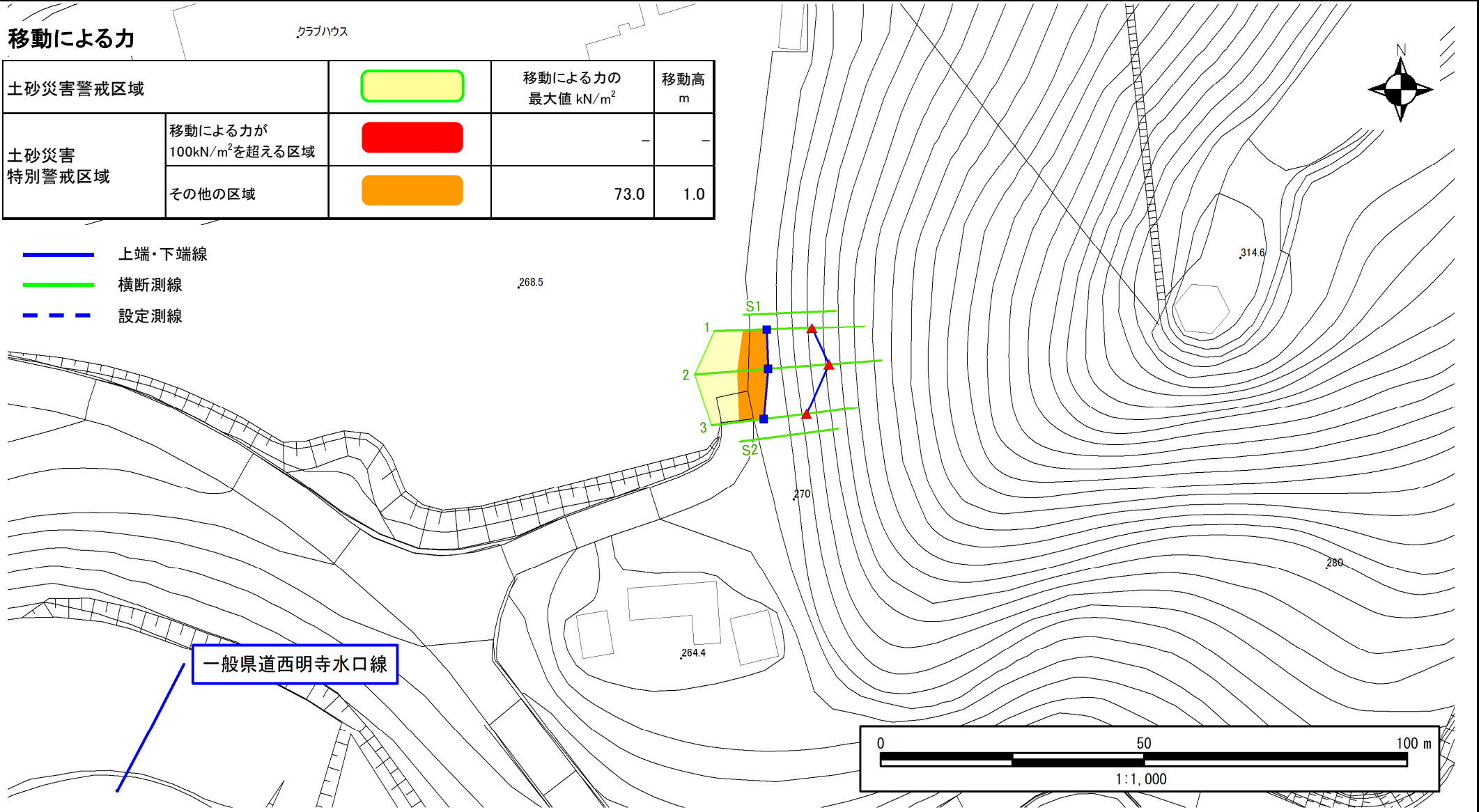
箇所番号	Ⅲ-4397	箇所名	鎌掛(4)	所在地	滋賀県蒲生郡日野町大字鎌掛
------	--------	-----	-------	-----	---------------

移動による力

クラブハウス

土砂災害警戒区域			移動による力の 最大値 kN/m^2	移動高 m
土砂災害 特別警戒区域	移動による力が 100kN/m^2 を超える区域		-	-
	その他の区域		73.0	1.0

-  上端・下端線
-  横断測線
-  設定測線



土砂災害警戒区域等設定図

様式 4-2

調書作成日

令和1年9月30日

