

土砂災害特別警戒区域

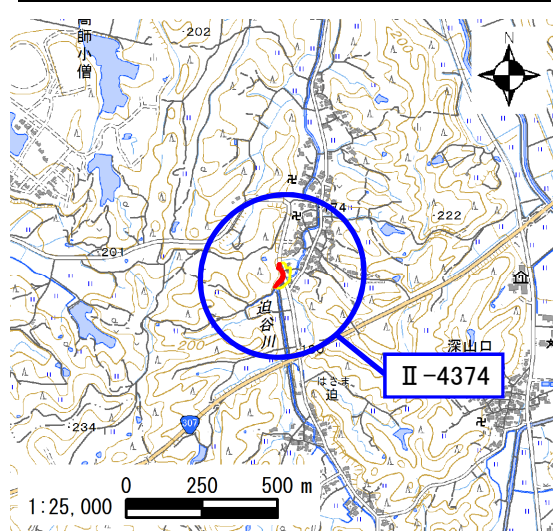
告示年月日	令和 2 年 10 月 30 日
告示番号	滋賀県告示第 421 号

土砂災害警戒区域

告示年月日	令和 2 年 10 月 30 日
告示番号	滋賀県告示第 419 号

土砂災害警戒区域・土砂災害特別警戒区域 区域図

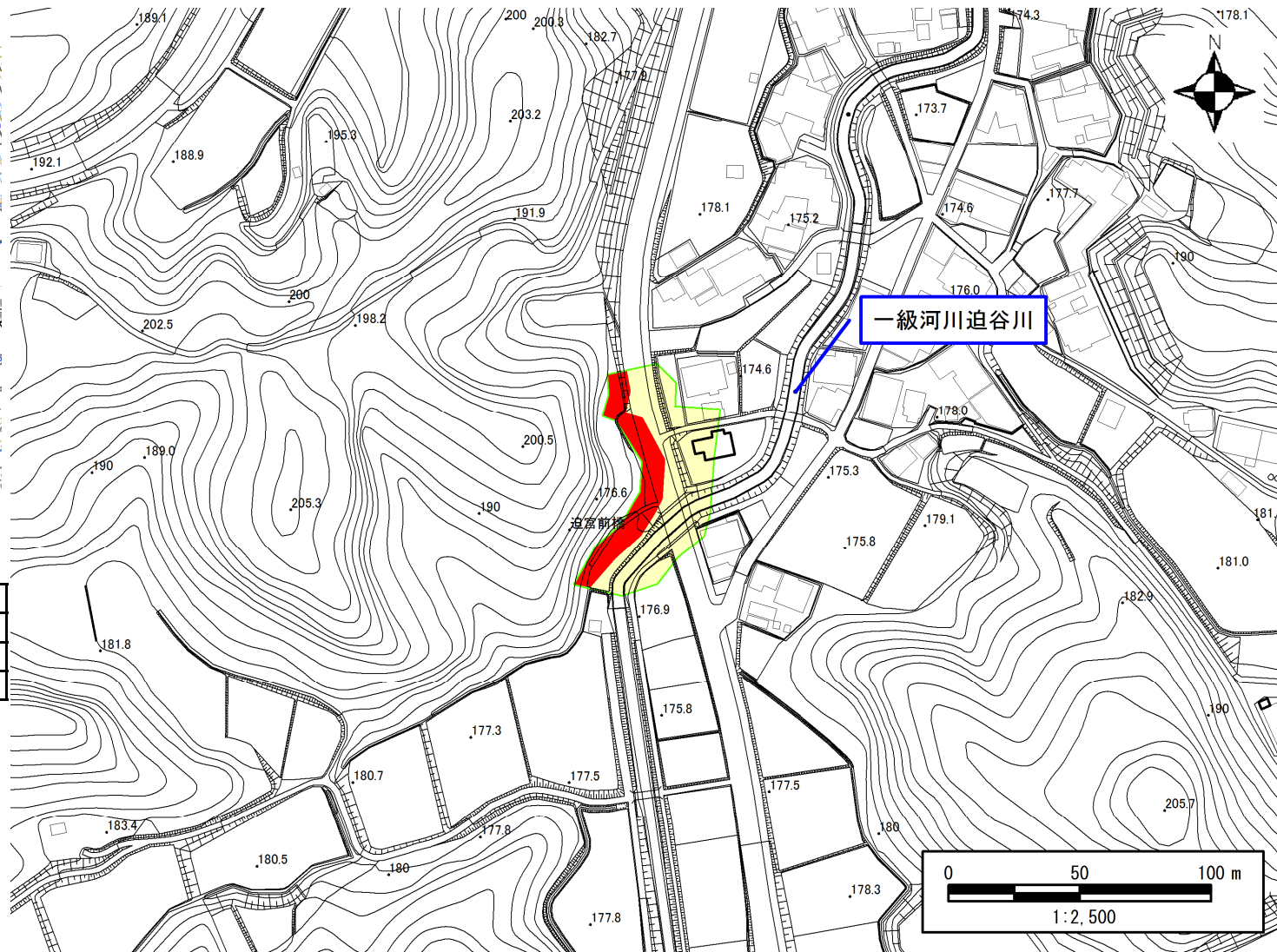
土砂災害警戒区域・土砂災害特別警戒区域 位置図



「測量法に基づく国土地理院長承認(複製)R1JHf 1058」  
 「本製品を複製する場合には、国土地理院の長の承認を得なければならない。」

自然現象の種類	急傾斜地の崩壊
区域番号	II-4374
区域の名称	下迫(4)
区域の所在地	滋賀県蒲生郡日野町大字迫

土砂災害警戒区域	
土砂災害特別警戒区域	



○ この区域図は、空中写真測量による地形図に、実測による区域図を投影したものであり、一部異なって見える場合があります。  
 詳しくは、土木事務所にお尋ねください。



# 土砂災害警戒区域等設定図(オルソ画像)

様式 2

調書作成日

令和2年1月17日

箇所番号

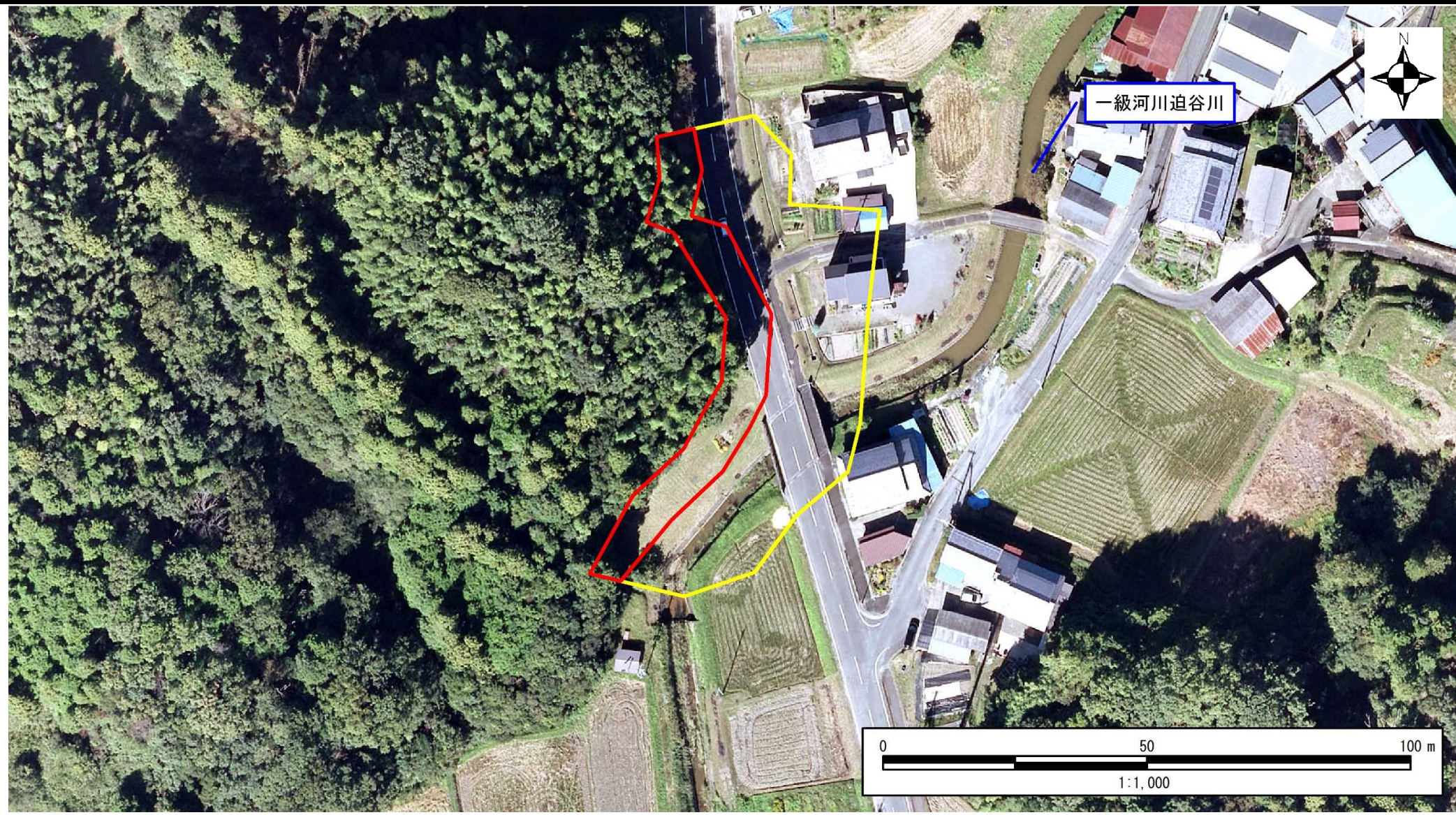
II-4374

箇所名

下迫(4)

所在地

滋賀県蒲生郡日野町大字迫







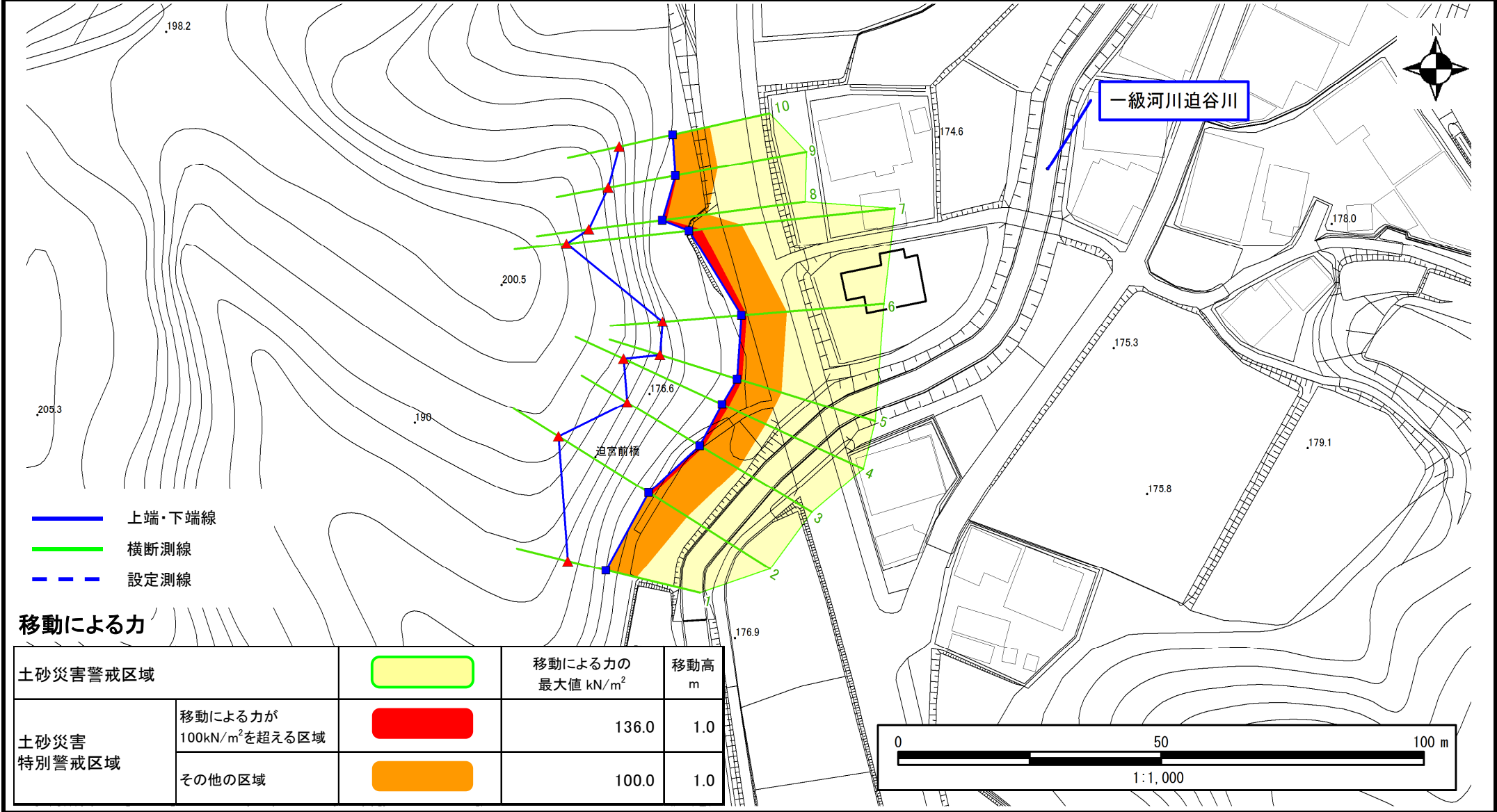
# 土砂災害警戒区域等設定図

様式 4-1

調書作成日

令和2年1月17日

箇所番号	II-4374	箇所名	下迫(4)	所在地	滋賀県蒲生郡日野町大字迫
------	---------	-----	-------	-----	--------------



## 移動による力

土砂災害警戒区域		移動による力の 最大値 $\text{kN/m}^2$	移動高 m
土砂災害 特別警戒区域	移動による力が $100\text{kN/m}^2$ を超える区域	136.0	1.0
	その他の区域	100.0	1.0



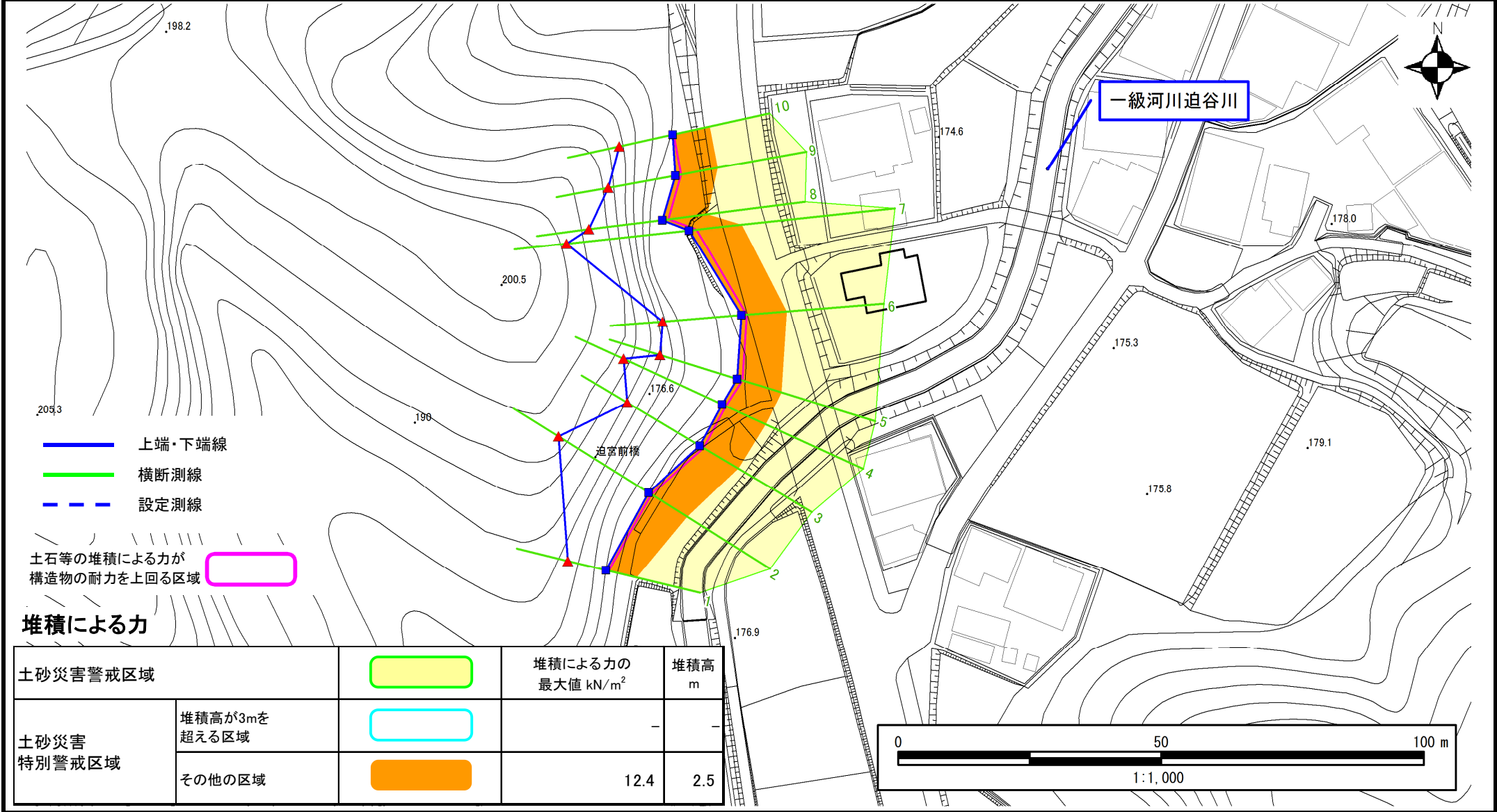
# 土砂災害警戒区域等設定図

様式 4-2

調書作成日

令和2年1月17日

箇所番号	II-4374	箇所名	下迫(4)	所在地	滋賀県蒲生郡日野町大字迫
------	---------	-----	-------	-----	--------------



- 上端・下端線
- 横断測線
- - - 設定測線

土石等の堆積による力が  
構造物の耐力を上回る区域

## 堆積による力

土砂災害警戒区域	<span style="border: 1px solid green; border-radius: 10px; display: inline-block; width: 20px; height: 10px;"></span>	堆積による力の 最大値 $\text{kN/m}^2$	堆積高 m
土砂災害 特別警戒区域	堆積高が3mを 超える区域 <span style="border: 1px solid cyan; border-radius: 10px; display: inline-block; width: 20px; height: 10px;"></span>	-	-
	その他の区域 <span style="background-color: orange; border-radius: 10px; display: inline-block; width: 20px; height: 10px;"></span>	12.4	2.5

