

土砂災害特別警戒区域

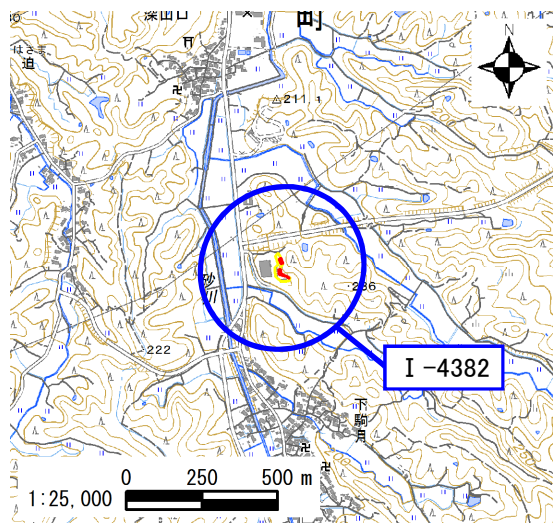
告示年月日	令和 2 年 10 月 30 日
告示番号	滋賀県告示第 421 号

土砂災害警戒区域

告示年月日	令和 2 年 10 月 30 日
告示番号	滋賀県告示第 419 号

土砂災害警戒区域・土砂災害特別警戒区域 区域図

土砂災害警戒区域・土砂災害特別警戒区域 位置図

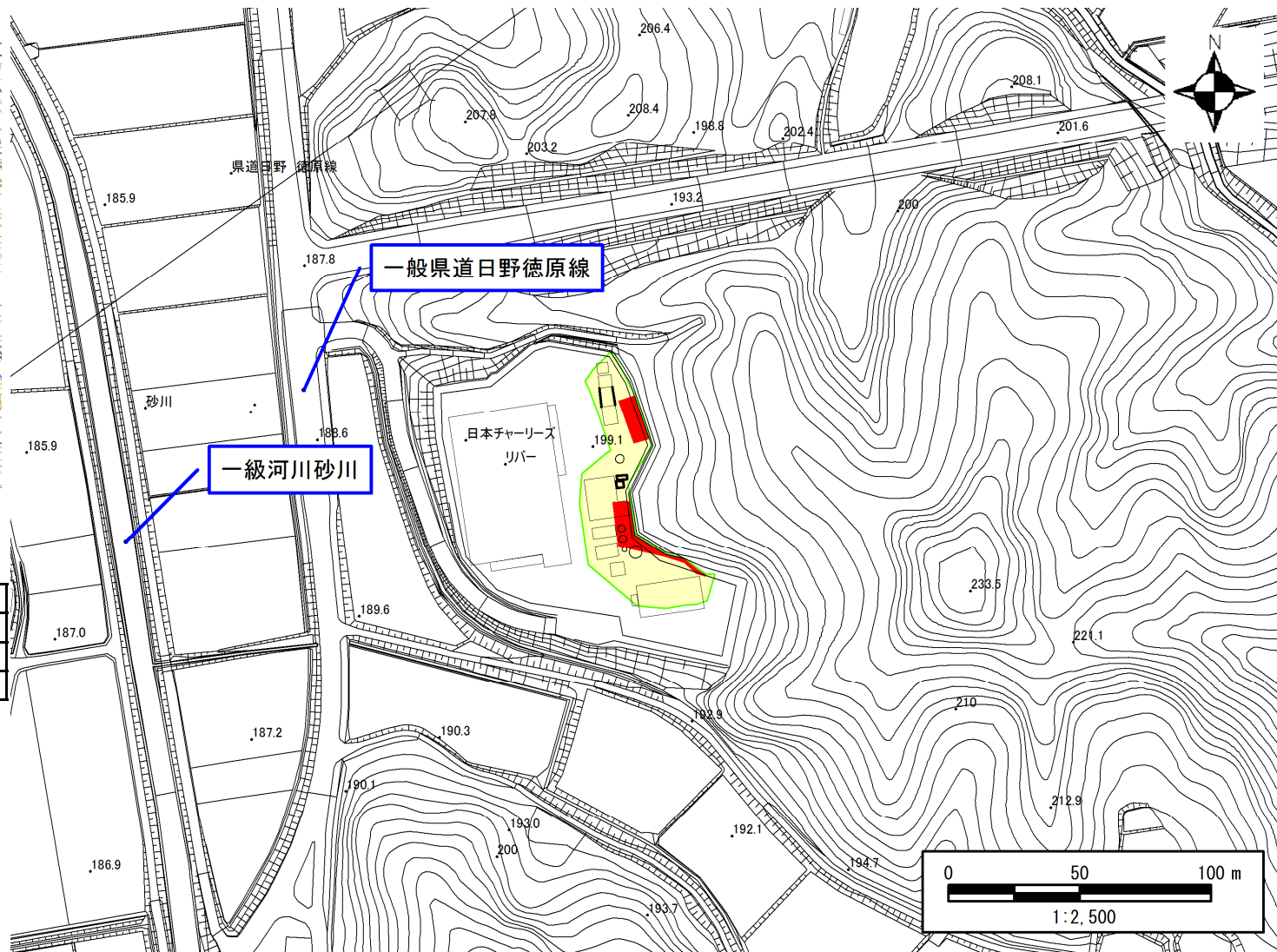


I-4382

「測量法に基づく国土地理院長承認(複製)R1JHf1058」
 「本製品を複製する場合には、国土地理院の長の承認を得なければならない。」

自然現象の種類	急傾斜地の崩壊
区域番号	I-4382
区域の名称	下駒月(9)
区域の所在地	滋賀県蒲生郡日野町大字下駒月

土砂災害警戒区域	
土砂災害特別警戒区域	



○ この区域図は、空中写真測量による地形図に、実測による区域図を投影したものであり、一部異なって見える場合があります。
 詳しくは、土木事務所にお尋ねください。

土砂災害警戒区域等設定図(オルソ画像)

様式 2

調書作成日

令和元年12月2日

箇所番号

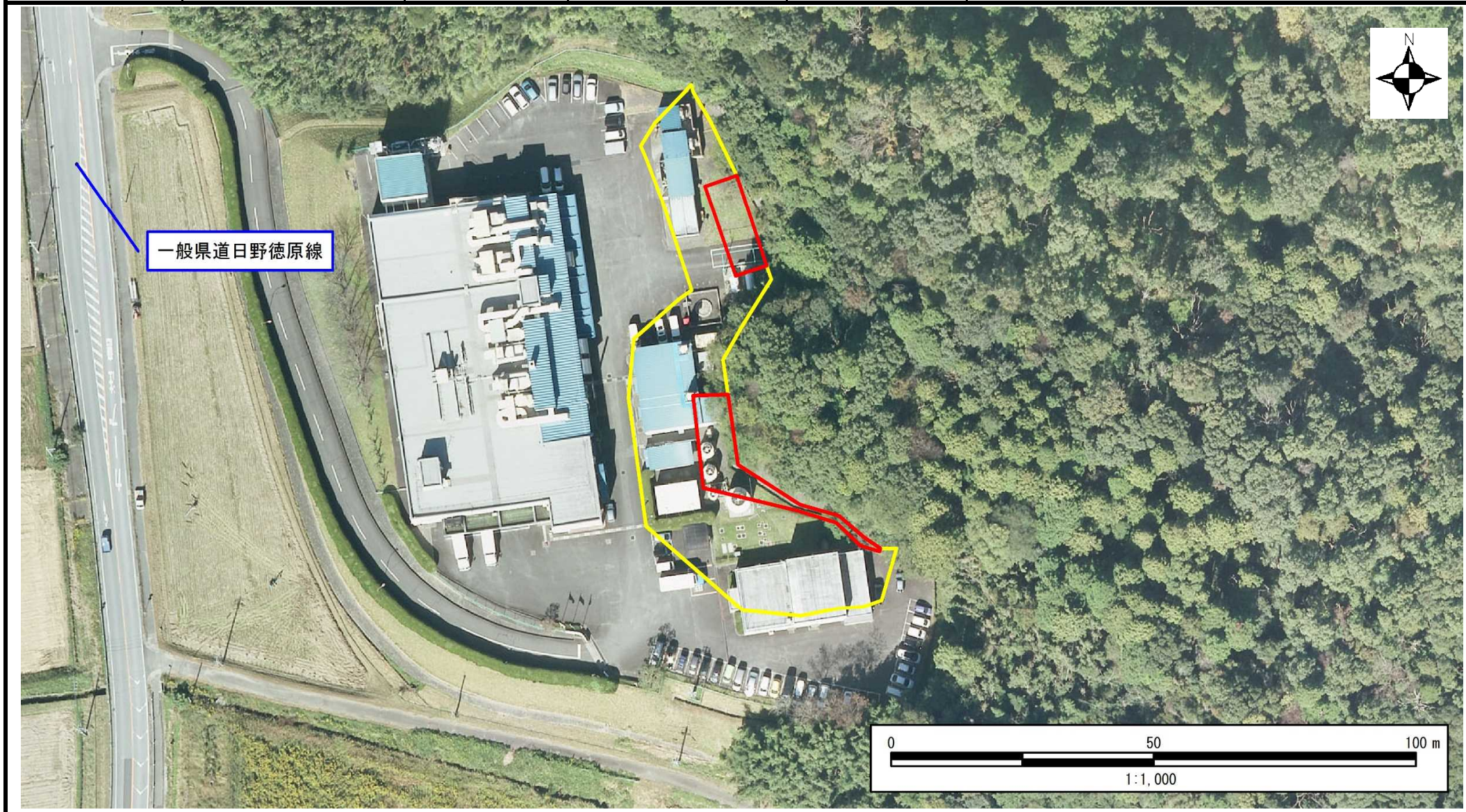
I-4382

箇所名

下駒月(9)

所在地

滋賀県蒲生郡日野町大字下駒月



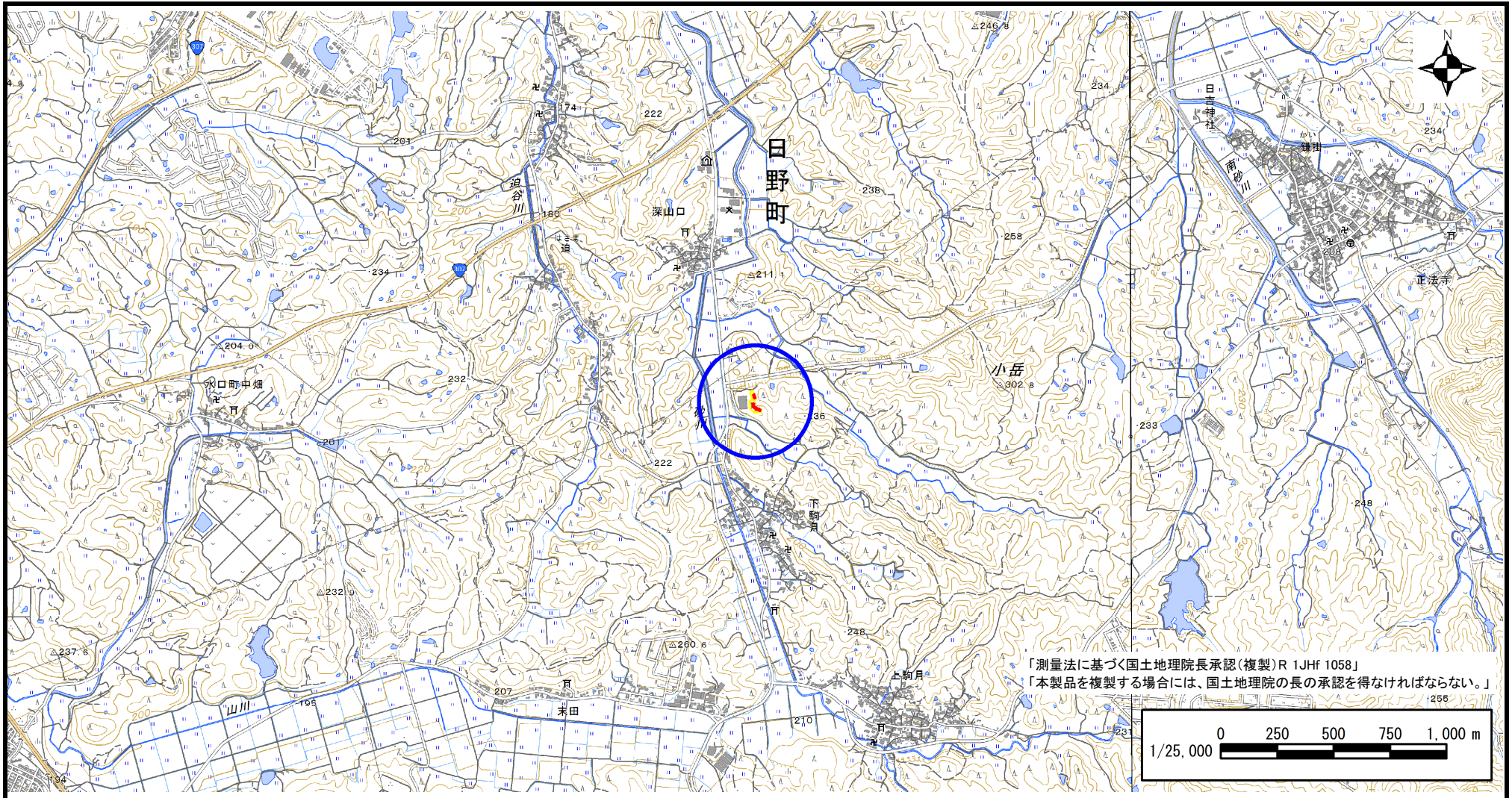
急傾斜地の位置図

様式 3

箇所番号	I-4382
箇所名	下駒月(9)
所在地	滋賀県蒲生郡日野町大字下駒月

土木事務所	東近江土木事務所
調書作成日	令和元年12月2日
作成会社(作成者)	アジア航測株式会社(梅村 裕也)

急傾斜地位置図(S=1/25,000)



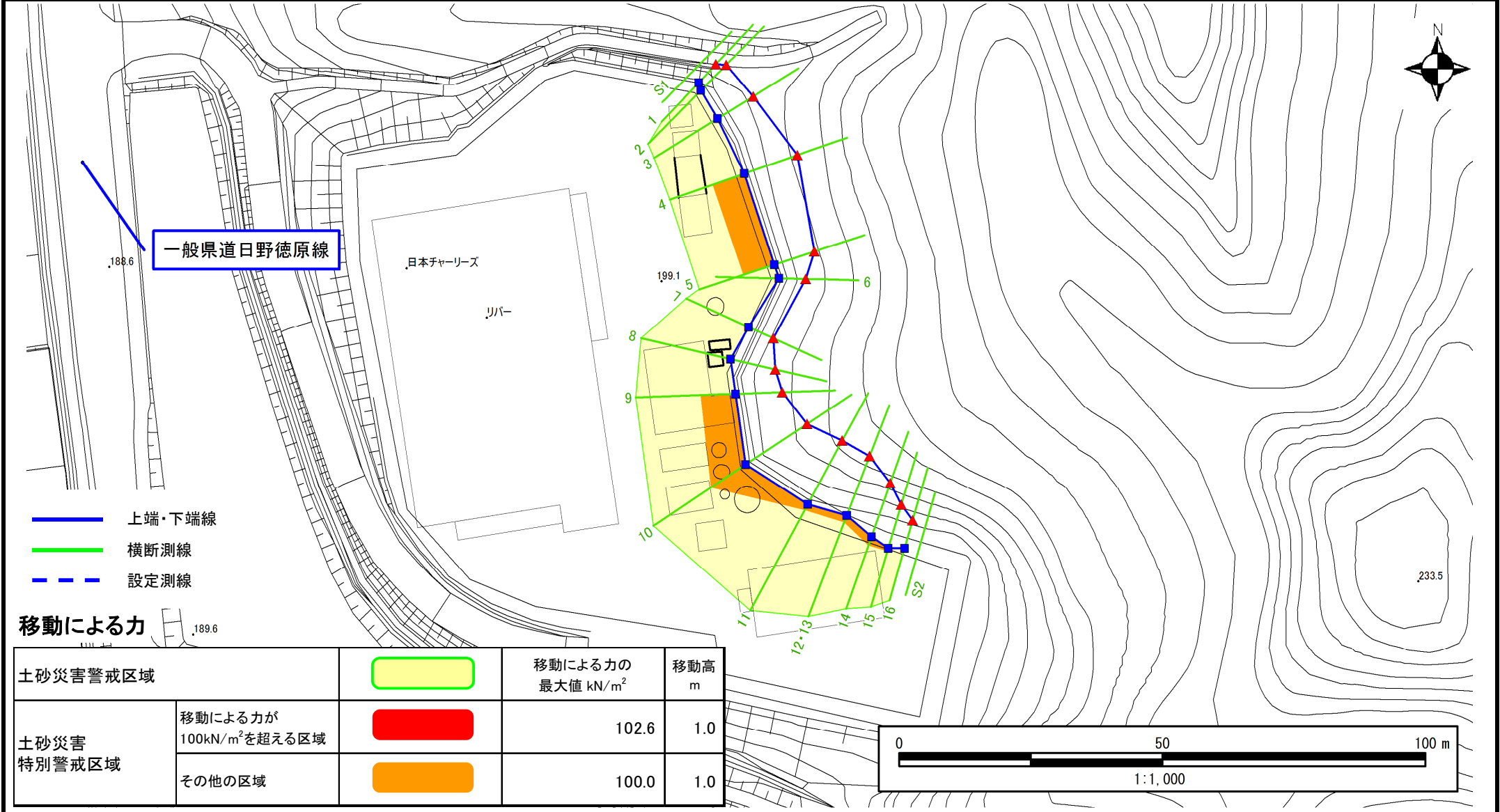
土砂災害警戒区域等設定図

様式 4-1

調書作成日

令和元年12月2日

箇所番号	I-4382	箇所名	下駒月(9)	所在地	滋賀県蒲生郡日野町大字下駒月
------	--------	-----	--------	-----	----------------



土砂災害警戒区域等設定図

様式 4-2

調査作成日

令和元年12月2日

箇所番号	I-4382	箇所名	下駒月(9)	所在地	滋賀県蒲生郡日野町大字下駒月
------	--------	-----	--------	-----	----------------

