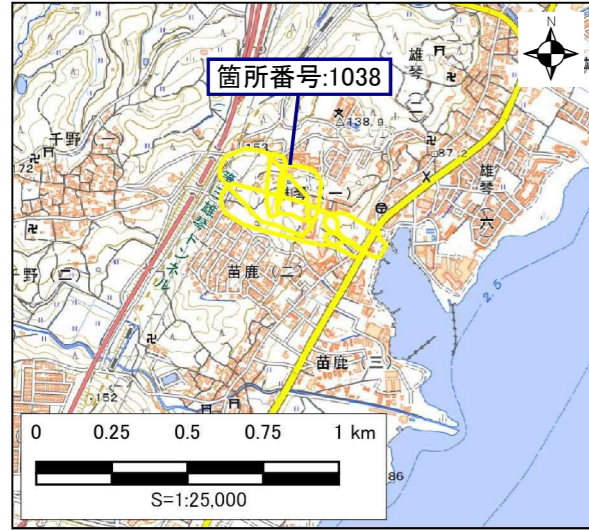


土砂災害警戒区域・土砂災害特別警戒区域 区域図

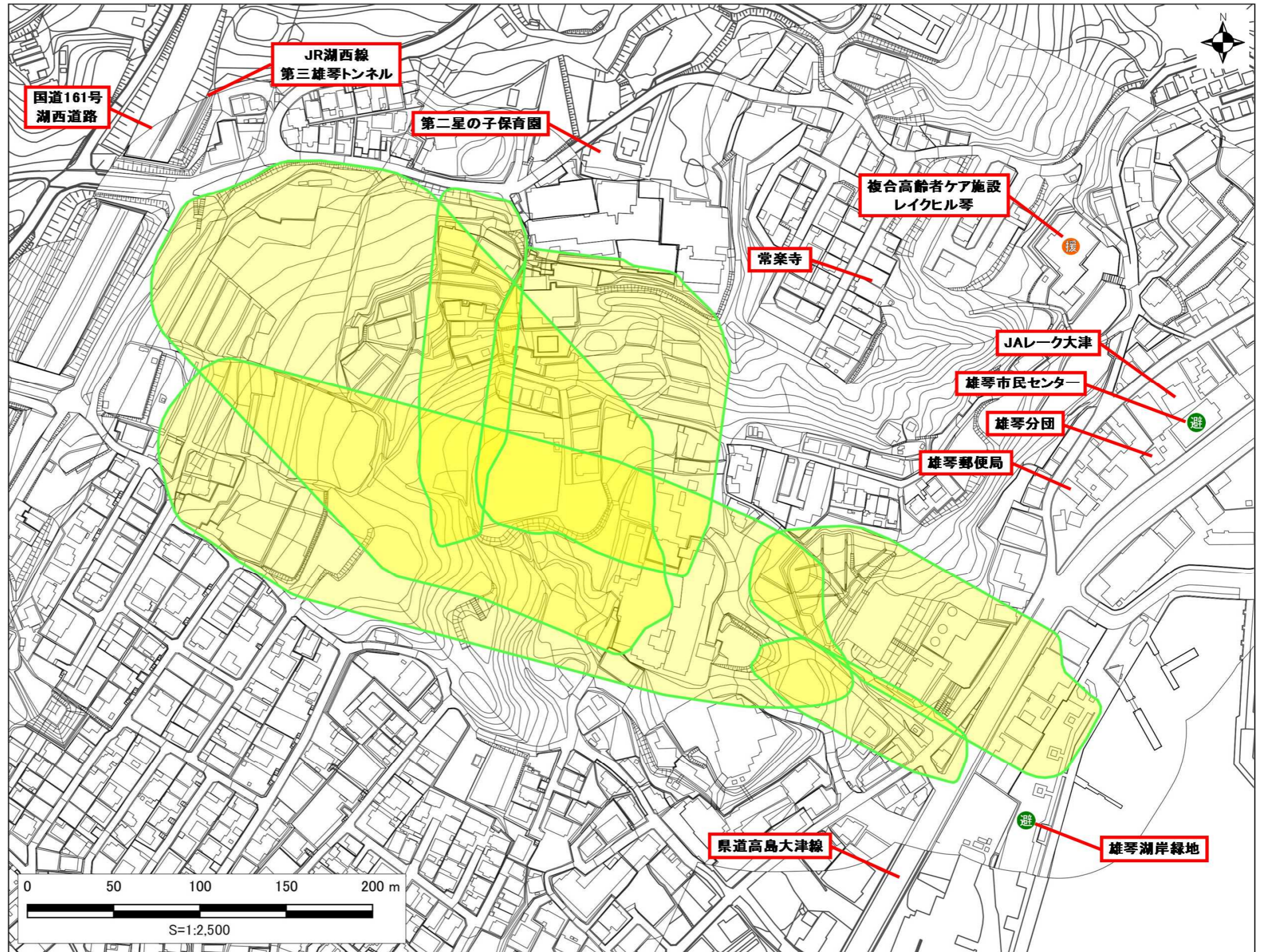
土砂災害警戒区域・土砂災害特別警戒区域 位置図



この地図は、国土地理院発行の数値地図25000(地図画像)を複製したものである。

自然現象の種類	地滑り
箇所番号	1038
箇所名	雄琴・苗鹿
所在地	滋賀県大津市雄琴一丁目・六丁目、苗鹿二丁目

土砂災害警戒区域	
土砂災害特別警戒区域	



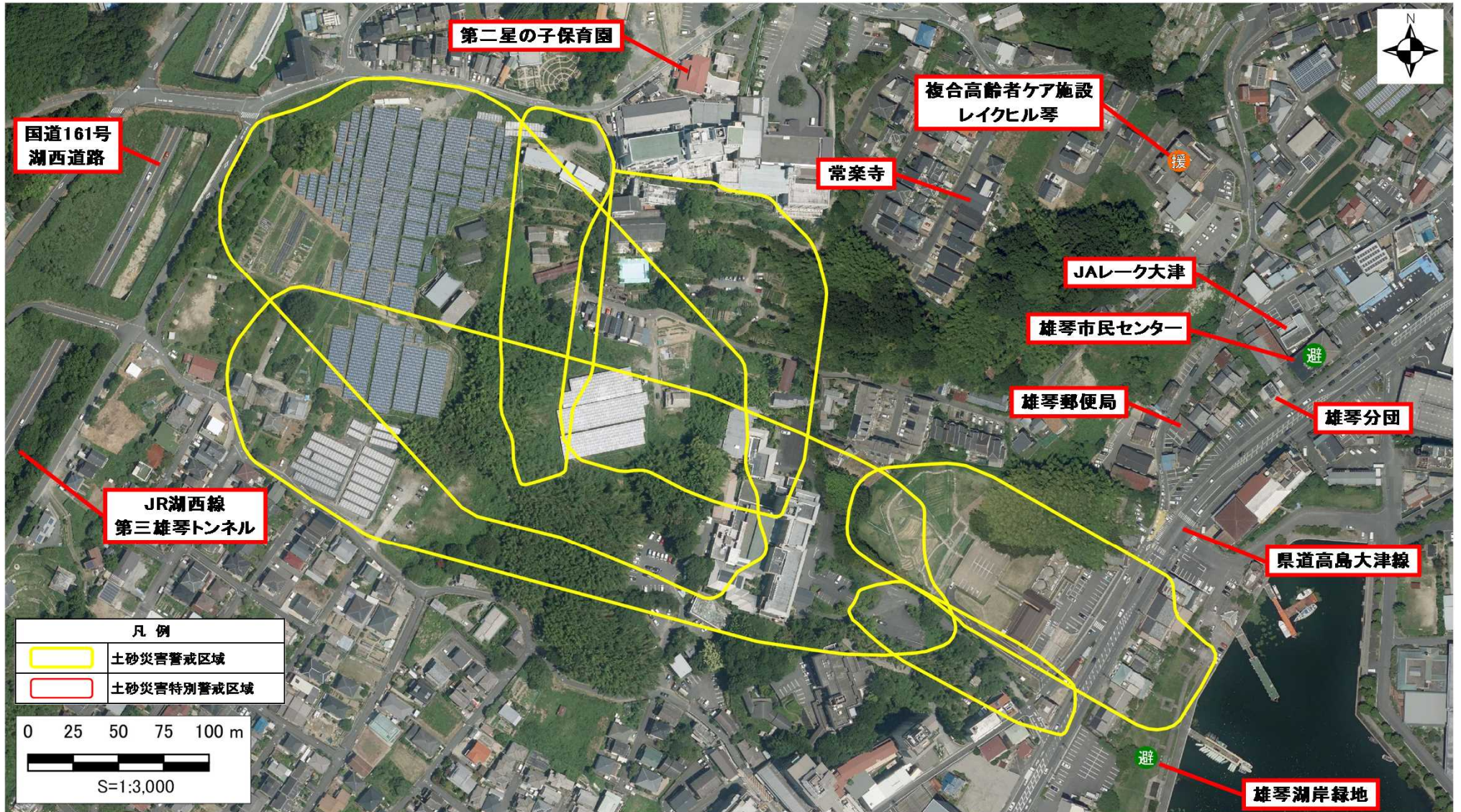
○ この区域図は、空中写真測量による地形図に、実測による区域図を投影したものであり、一部異なって見える場合があります。詳しくは、土木事務所にお尋ねください。

土砂災害警戒区域等設定図(オルソ画像)

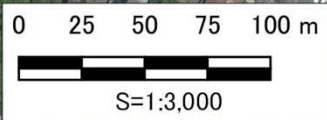
様式 2

調書作成日 令和2年2月28日

箇所番号	1038	箇所名	雄琴・苗鹿	所在地	滋賀県大津市雄琴一丁目・六丁目、苗鹿二丁目
------	------	-----	-------	-----	-----------------------



凡例	
	土砂災害警戒区域
	土砂災害特別警戒区域



地滑りの位置図

様式 3

箇所番号	1038
箇所名	雄琴・苗鹿
所在地	滋賀県大津市雄琴一丁目・六丁目、苗鹿二丁目

土木事務所	滋賀県大津土木事務所
調査作成日	令和2年2月28日
作成会社(作成者)	株式会社日本インシーク(森分 辰雄)

地滑り位置図(S=1/25,000)

