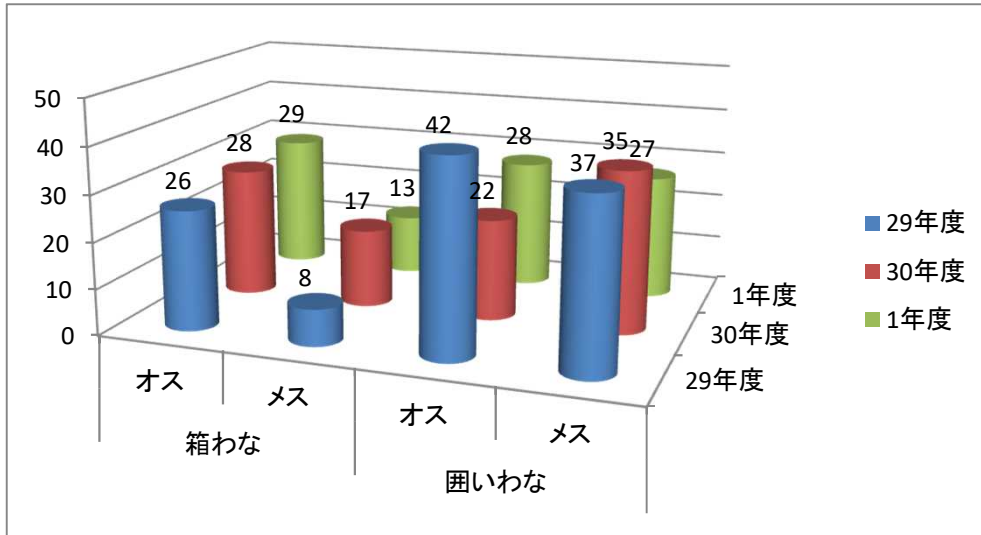


	箱わな		囲いわな	
	オス	メス	オス	メス
29年度	26	8	42	37
30年度	28	17	22	35
1年度	29	13	28	27



		頭/基		
29年度	箱わな	2.467	囲いわな	7.182
30年度	箱わな	3.000	囲いわな	4.750
1年度	箱わな	2.800	囲いわな	4.583