

土砂災害特別警戒区域

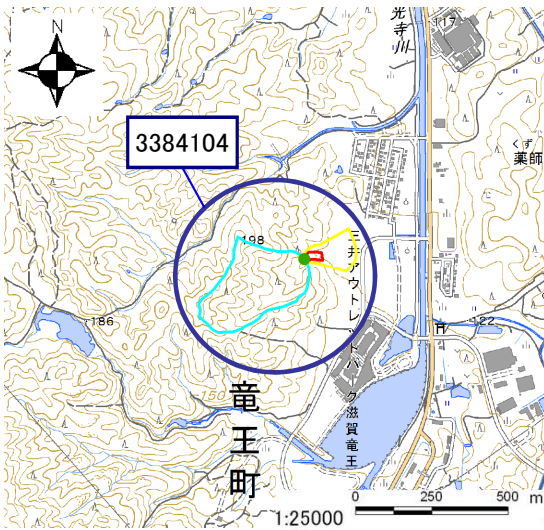
告示年月日 令和 2 年 10 月 30 日
告示番号 滋賀県告示第 422 号

土砂災害警戒区域

告示年月日 令和 2 年 10 月 30 日
告示番号 滋賀県告示第 420 号

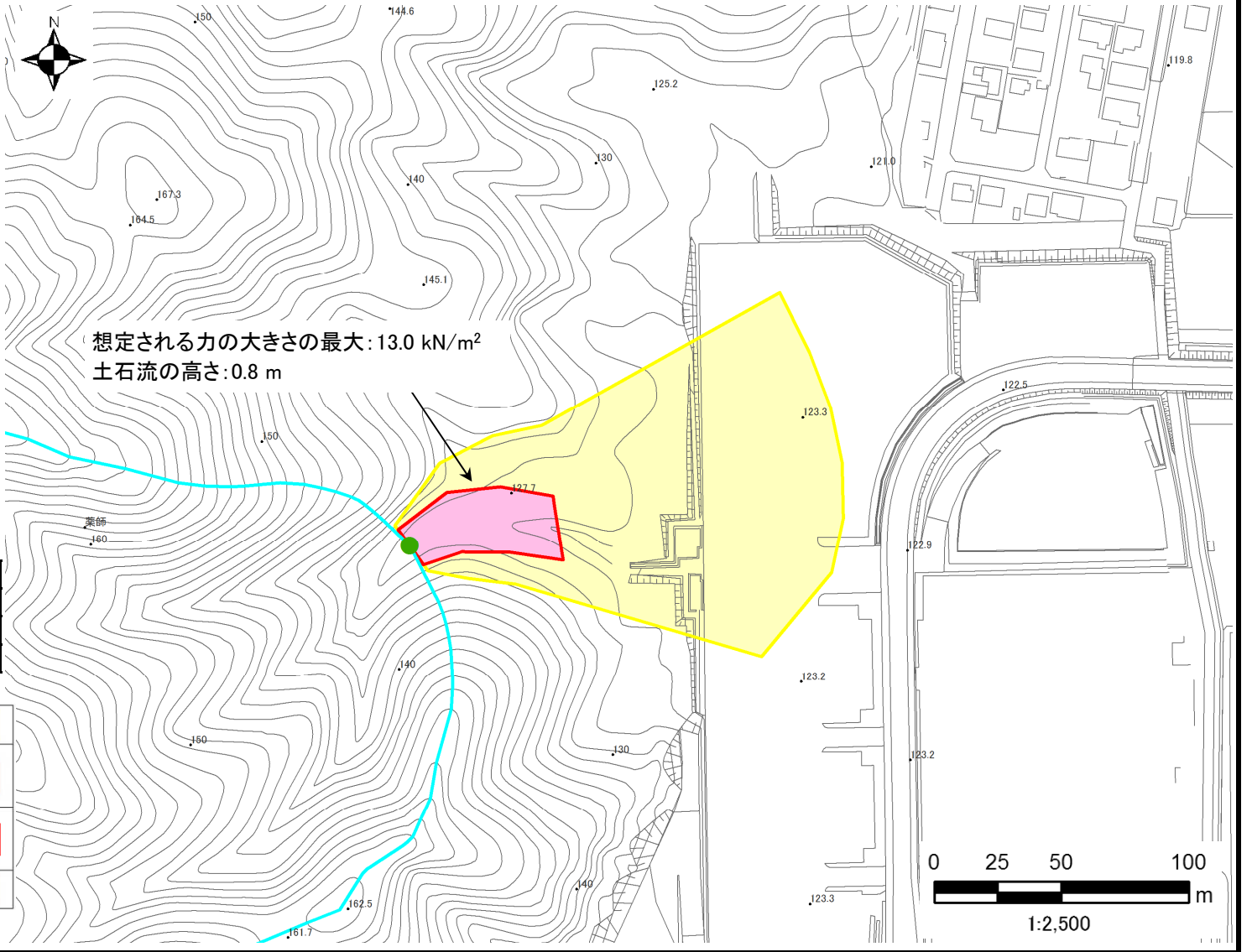
土砂災害警戒区域・土砂災害特別警戒区域 区域図

土砂災害警戒区域・土砂災害特別警戒区域 位置図



「測量法に基づく国土地理院長承認(複製)R 1JHf 1058」
「本製品を複製する場合には、国土地理院の長の承認を得なければならない。」

自然現象の種類	土石流
区域番号	3384104
区域名	善光寺川支流(2)
所在地	滋賀県蒲生郡竜王町大字薬師



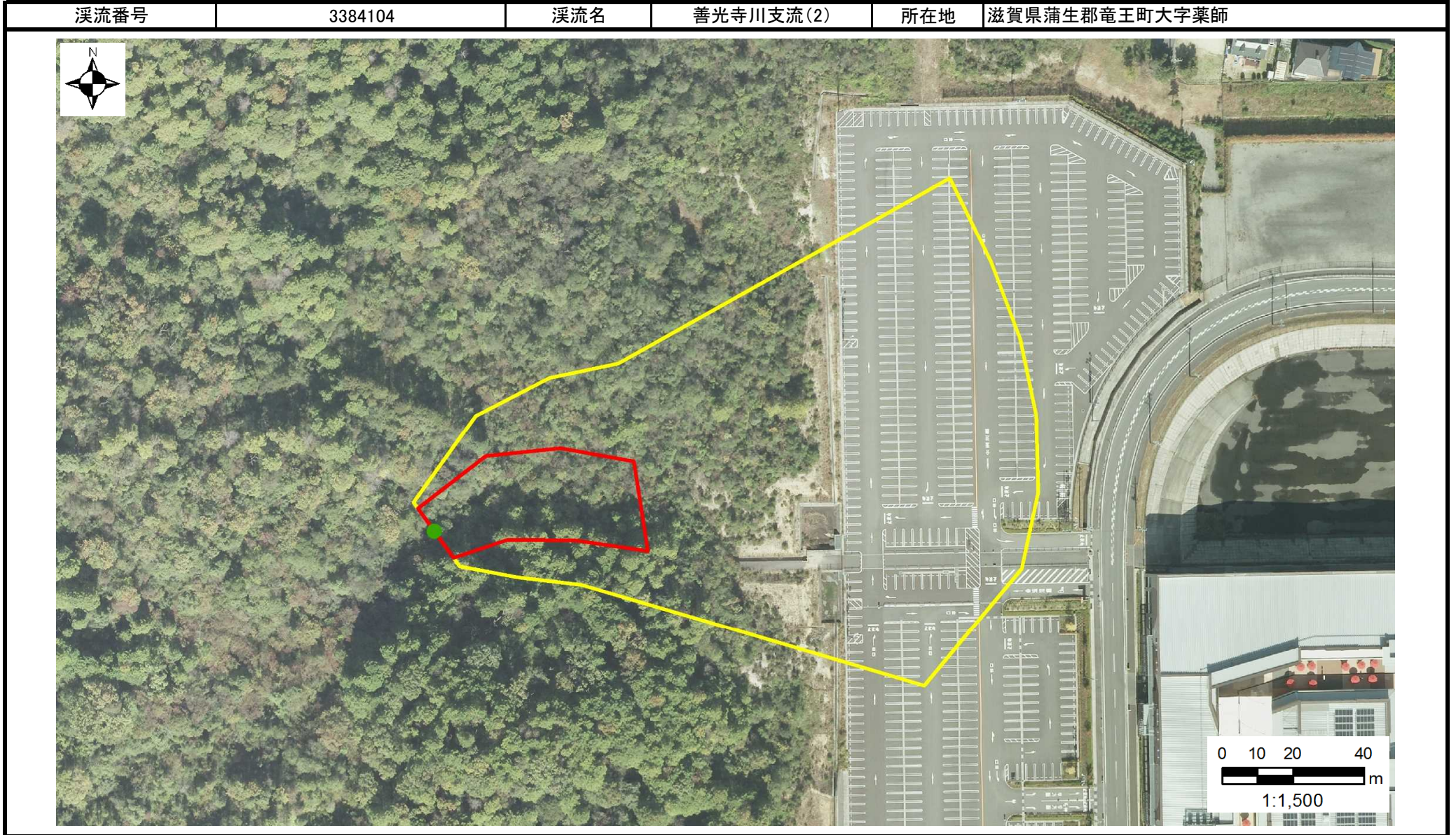
想定される力の大きさの最大: 13.0 kN/m²
土石流の高さ: 0.8 m

土砂災害警戒区域		
土砂災害特別警戒区域	土石流の高さが1mを超える区域	土石流により建築物に作用すると想定される力が50kN/m ² を超える区域
		土石流により建築物に作用すると想定される力が50kN/m ² 以下の区域
	土石流の高さが1m以下の区域	

○ この区域図は、空中写真測量による地形図に、実測による区域図を投影したものであり、一部異なって見える場合があります。
詳しくは、土木事務所にお尋ねください。

土砂災害警戒区域等設定図(オルソ画像)

(様式 2)



溪流の位置図 (土石流)

(様式 3)

溪流番号	3384104
水系名	淀川
河川名	善光寺川
溪流名	善光寺川支流(2)

所在地	滋賀県蒲生郡竜王町大字薬師
土木事務所・地域振興局	東近江土木事務所
調書作成日	令和元年12月2日
作成会社(作成者)	アジア航測株式会社(梅村 裕也)

溪流位置図(S=1/25,000基図)

