

新型コロナウイルス感染症にかかる 県内の感染動向等について

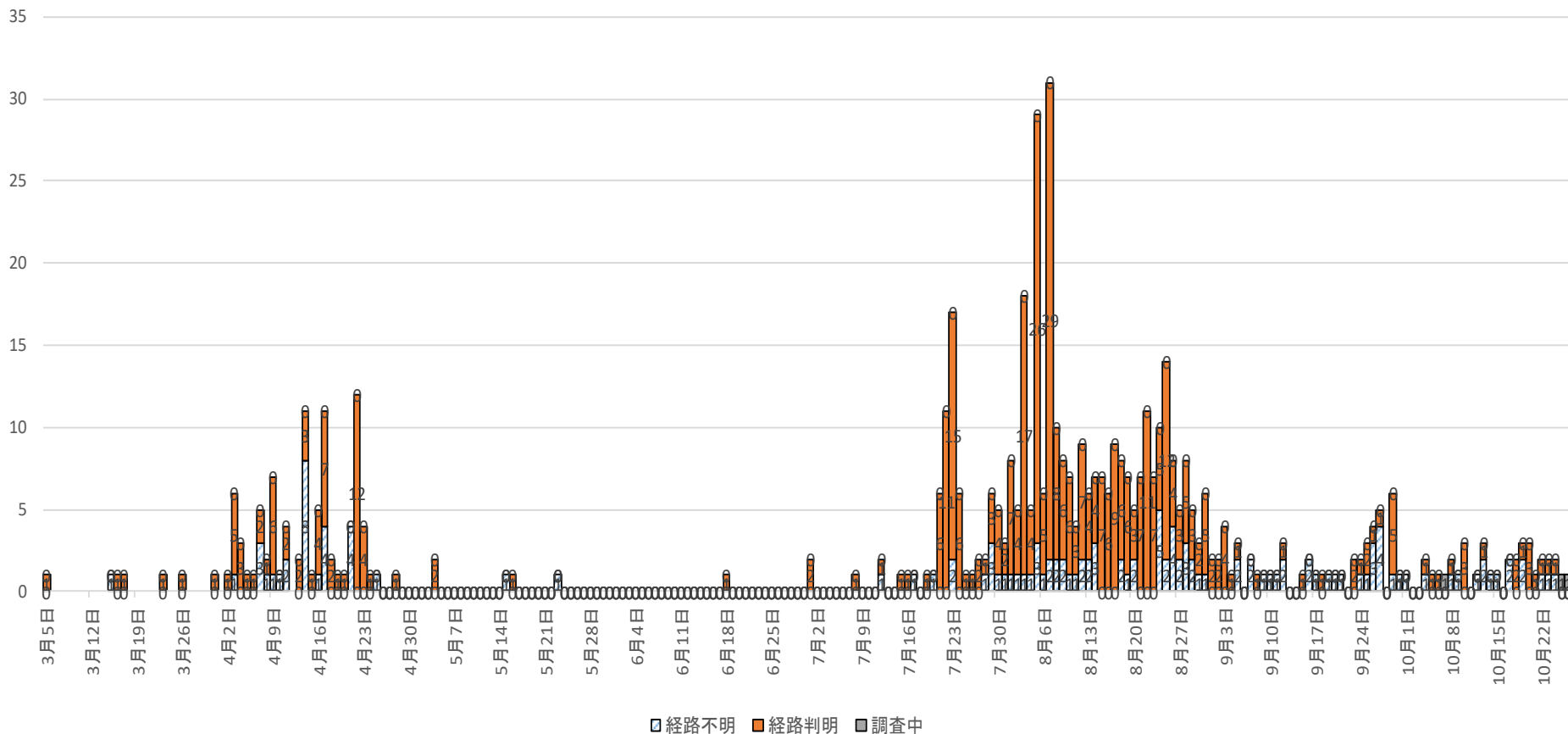
10月26日分

健康医療福祉部医療政策課感染症対策室

県内の感染動向について（10/26現在）

1) ① 流行曲線（公表日別）

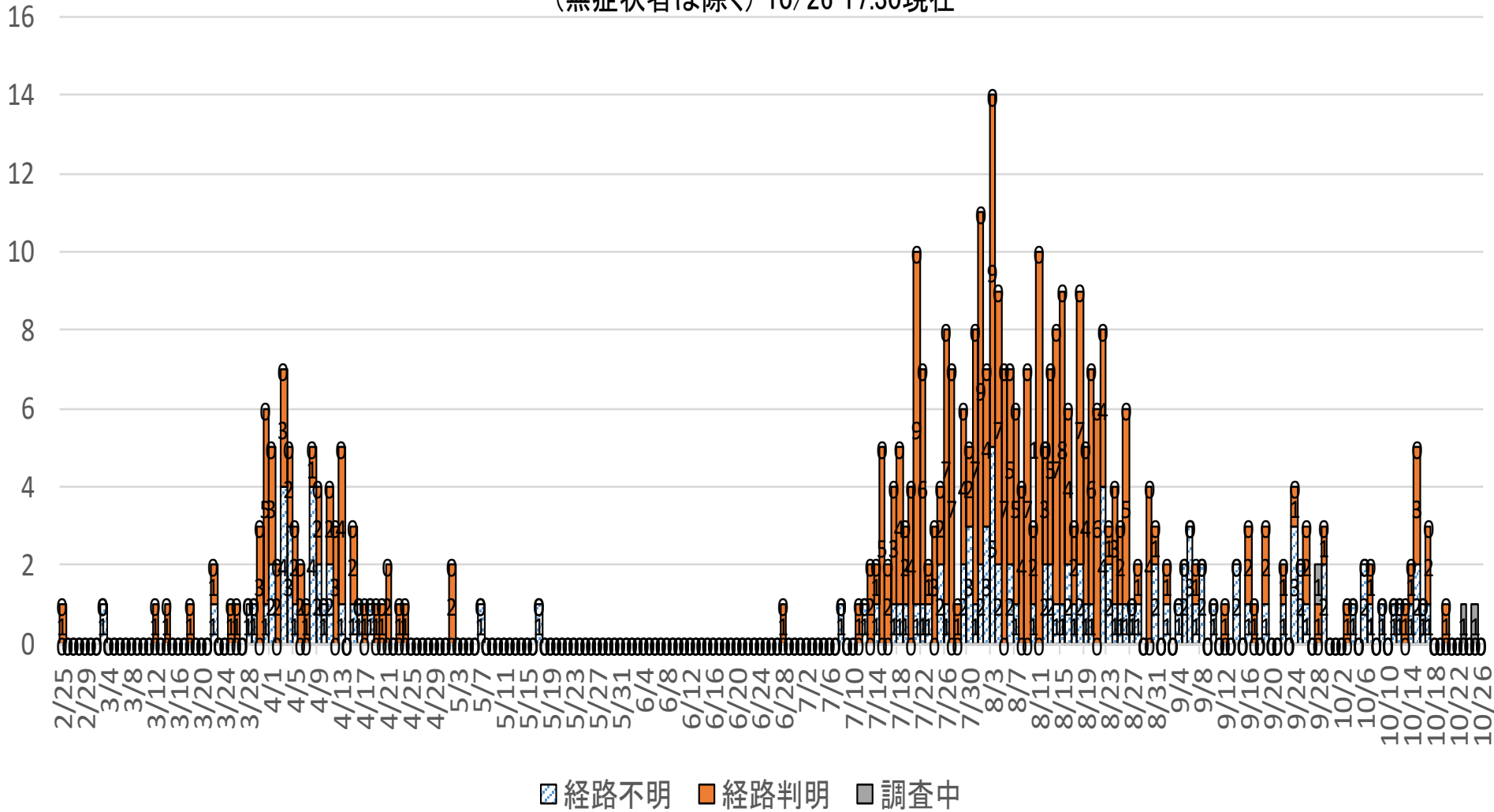
新型コロナウイルス感染の流行曲線(公表日別)
10/26 17:30現在



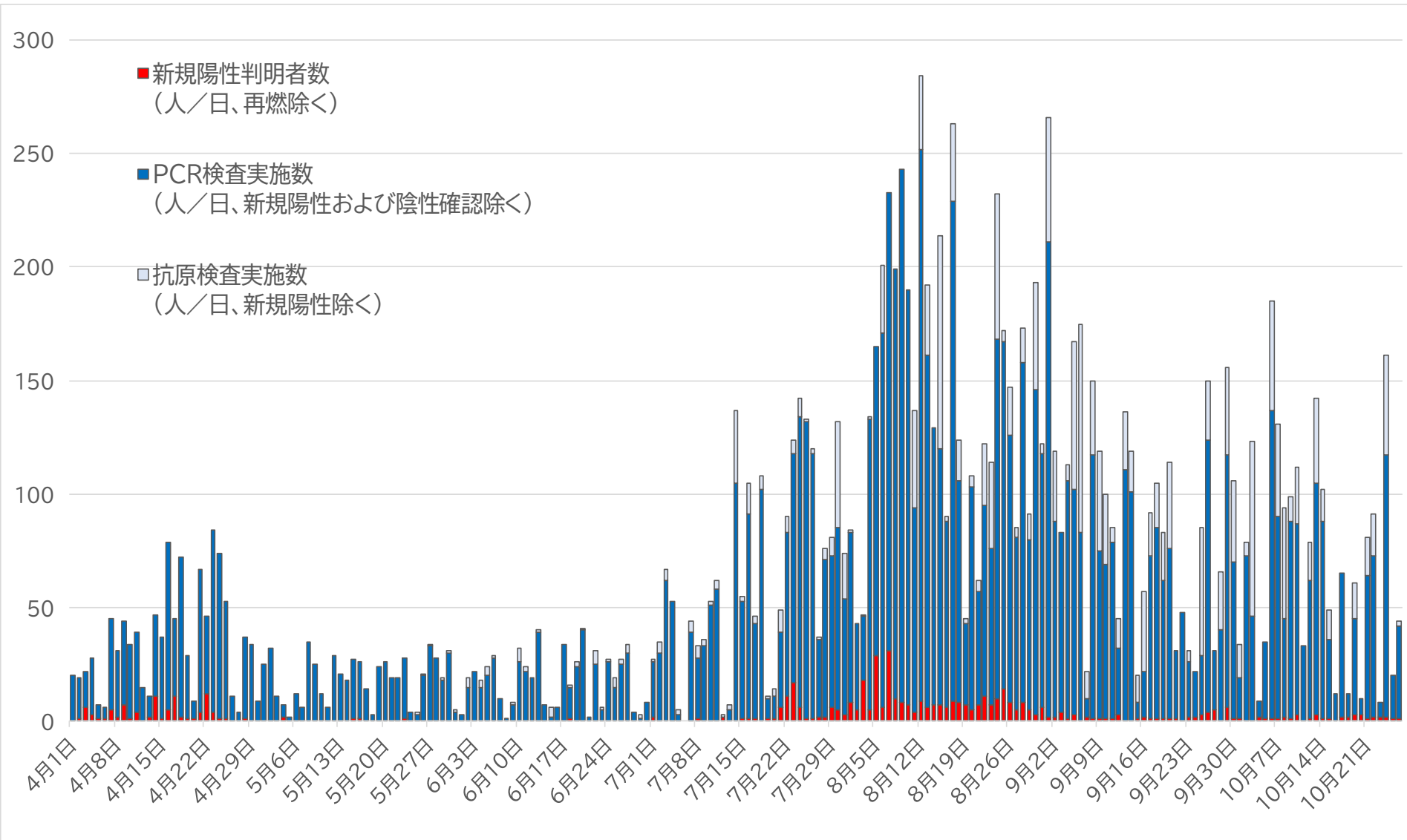
流行曲線：感染症の流行を経時的に観察し、流行の特徴を把握することができます。

1) ②流行曲線（発症日別）（10月26日現在）

新型コロナウイルス感染症の流行曲線(発症日別)
 (無症状者は除く) 10/26 17:30現在



2) PCR等検査の状況(陰性確認を除く)



入院医療体制について

