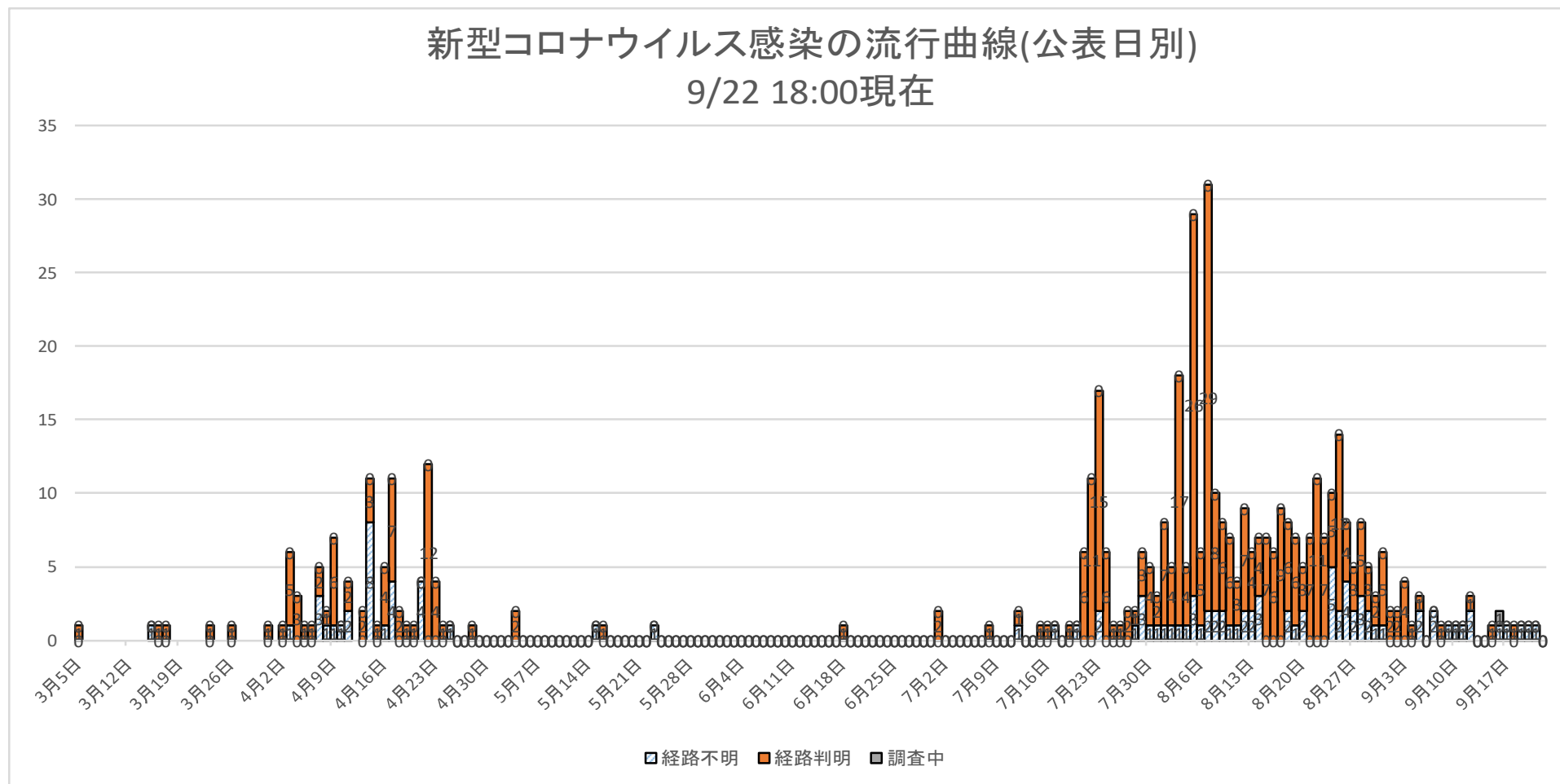

新型コロナウイルス感染症にかかる 県内の感染動向等について

9月22日分

健康医療福祉部医療政策課感染症対策室

県内の感染動向について（9/22現在）

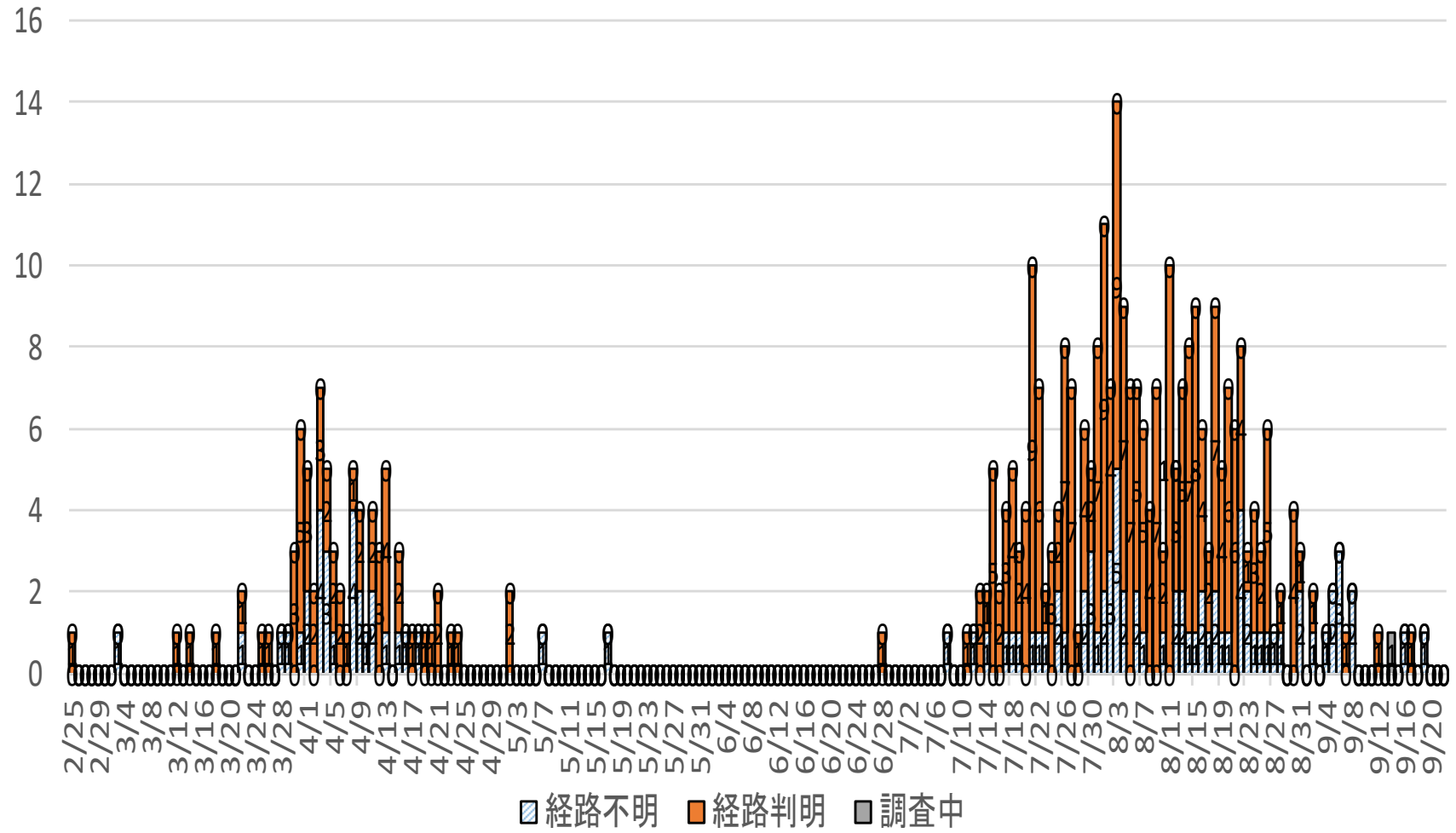
1) ①流行曲線（公表日別）



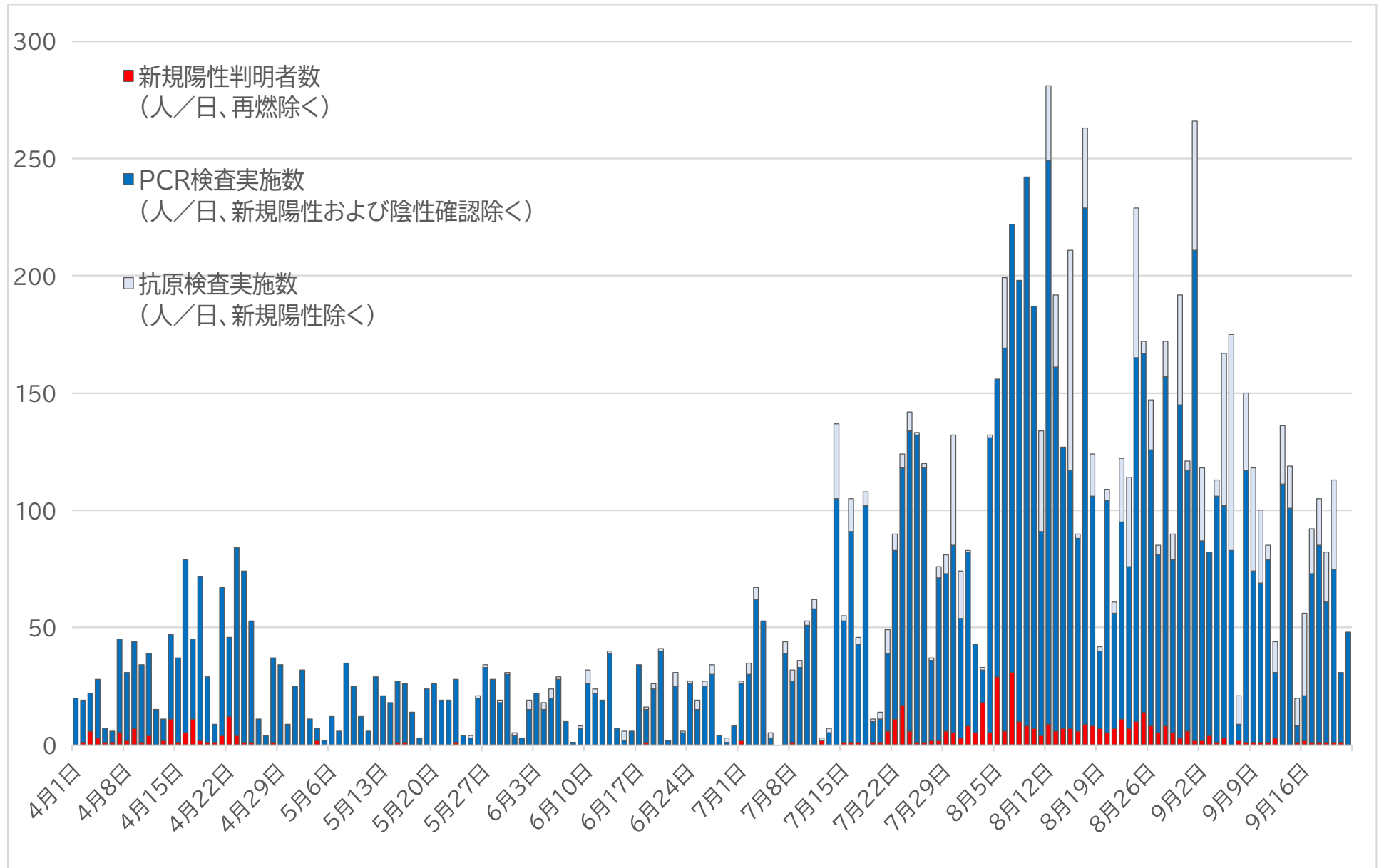
流行曲線：感染症の流行を経自的に観察し、流行の特徴を把握することができます。

1) ②流行曲線(発症日別) (9月22日現在)

新型コロナウイルス感染症の流行曲線(発症日別)
(無症状者は除く) 9/22 18:00現在



2) PCR等検査の状況(陰性確認を除く)



入院医療体制について

