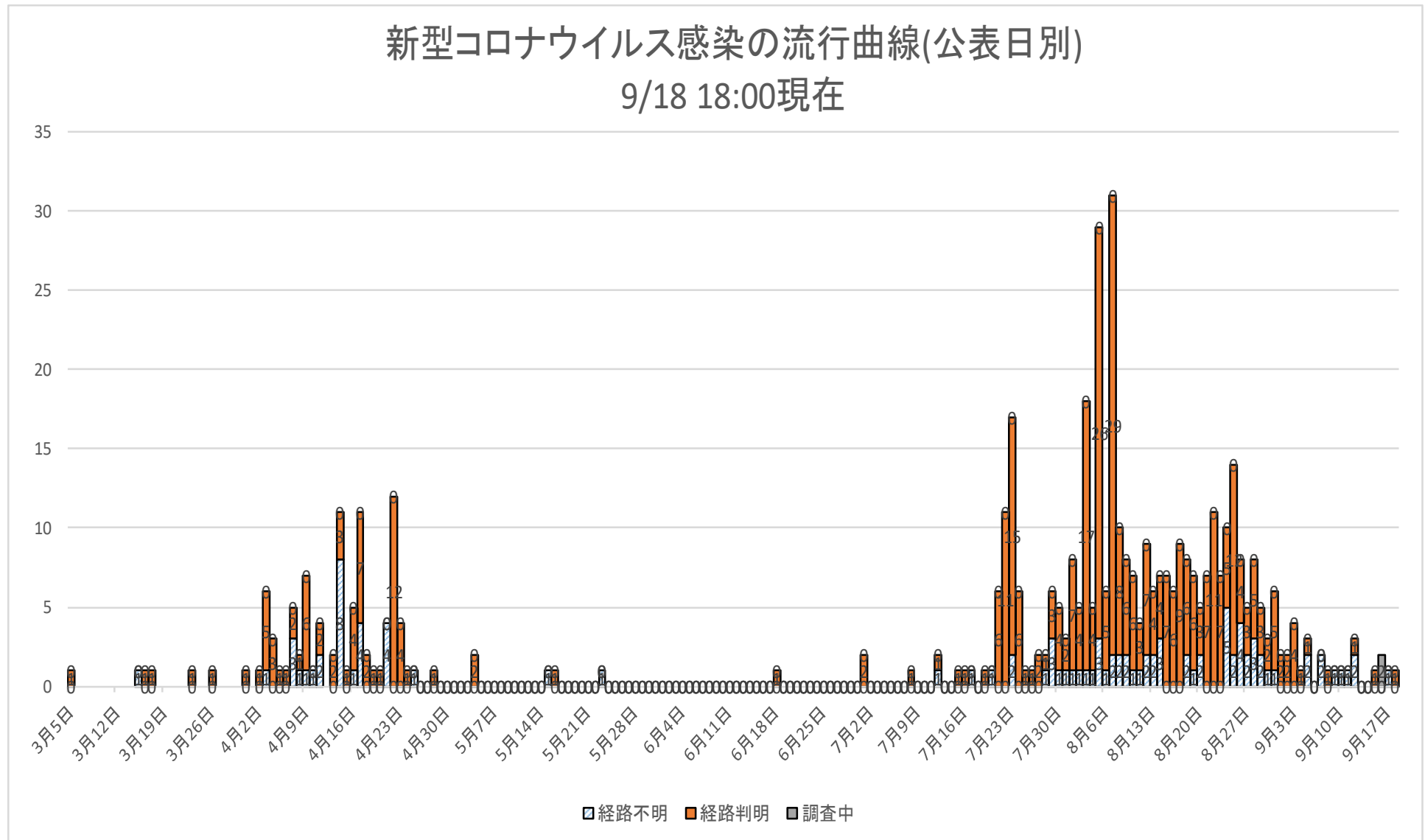

新型コロナウイルス感染症にかかる 県内の感染動向等について

9月18日分

健康医療福祉部医療政策課感染症対策室

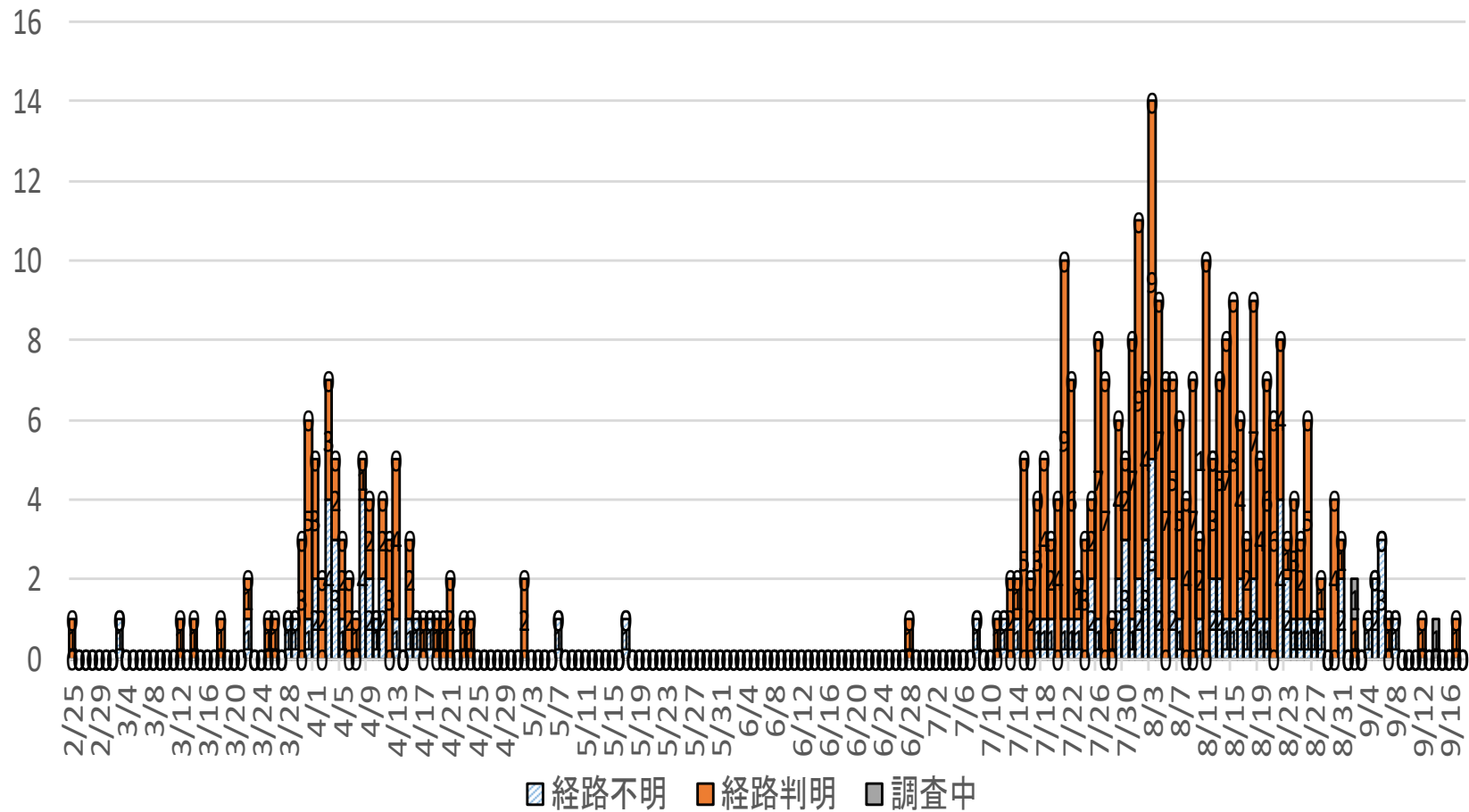
県内の感染動向について（9/18現在）

1) ①流行曲線（公表日別）

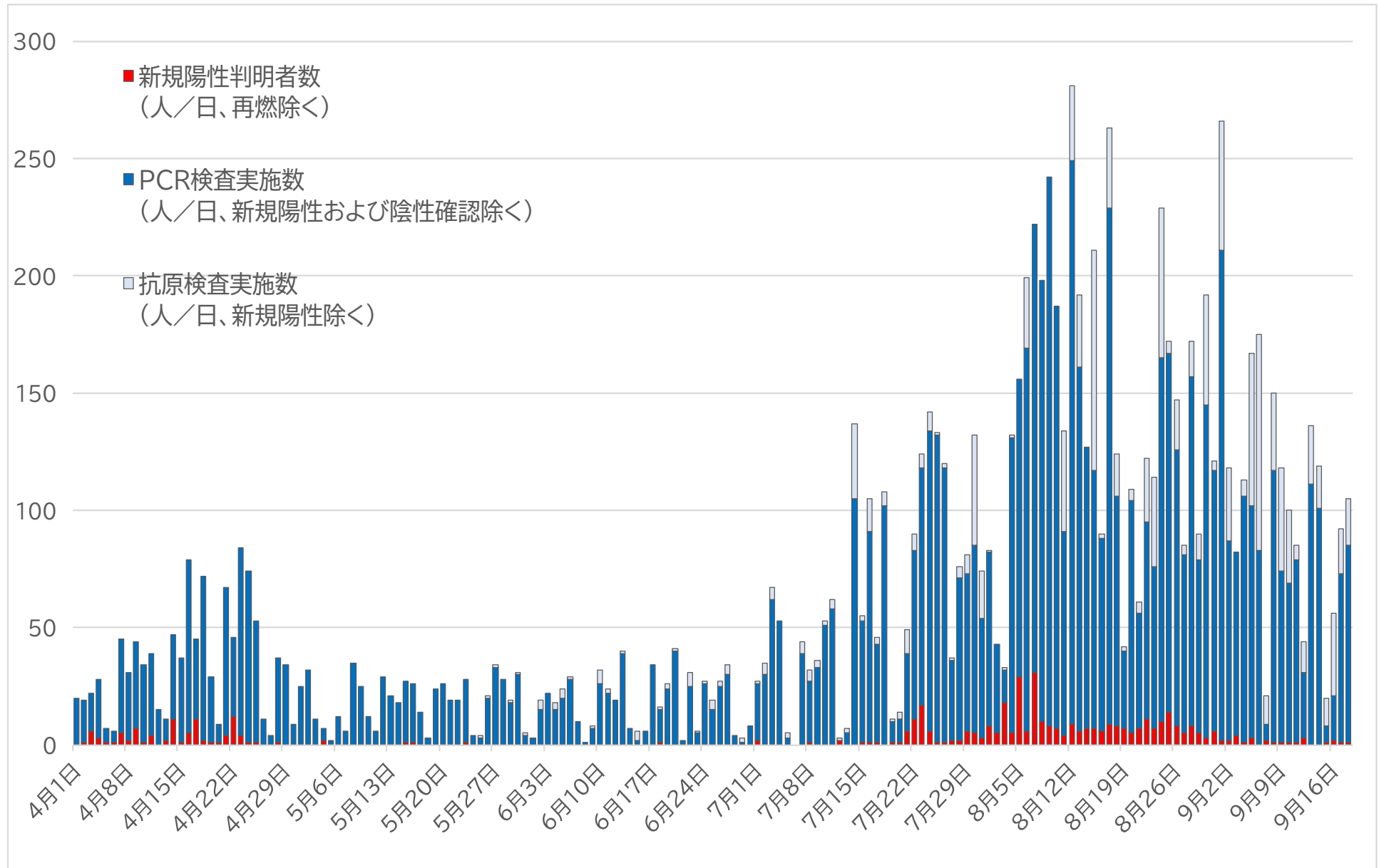


1) ②流行曲線（発症日別）（9月18日現在）

新型コロナウイルス感染症の流行曲線(発症日別)
(無症状者は除く) 9/18 18:00現在



2) PCR等検査の状況(陰性確認を除く)



入院医療体制について

