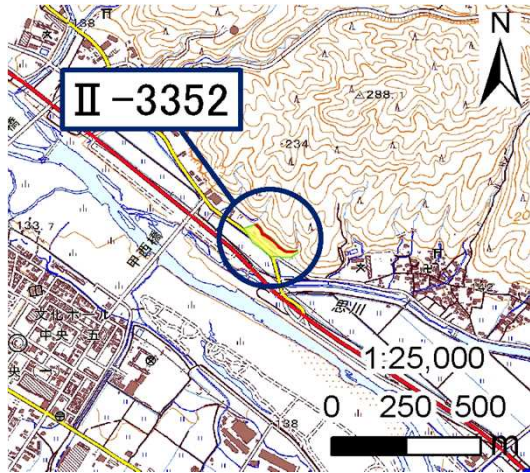


土砂災害特別警戒区域	
告示年月日	平成 30 年 9 月 28 日
告示番号	滋賀県告示第 414 号

土砂災害警戒区域	
告示年月日	平成 30 年 9 月 28 日
告示番号	滋賀県告示第 408 号



### 土砂災害警戒区域・土砂災害特別警戒区域 区域図

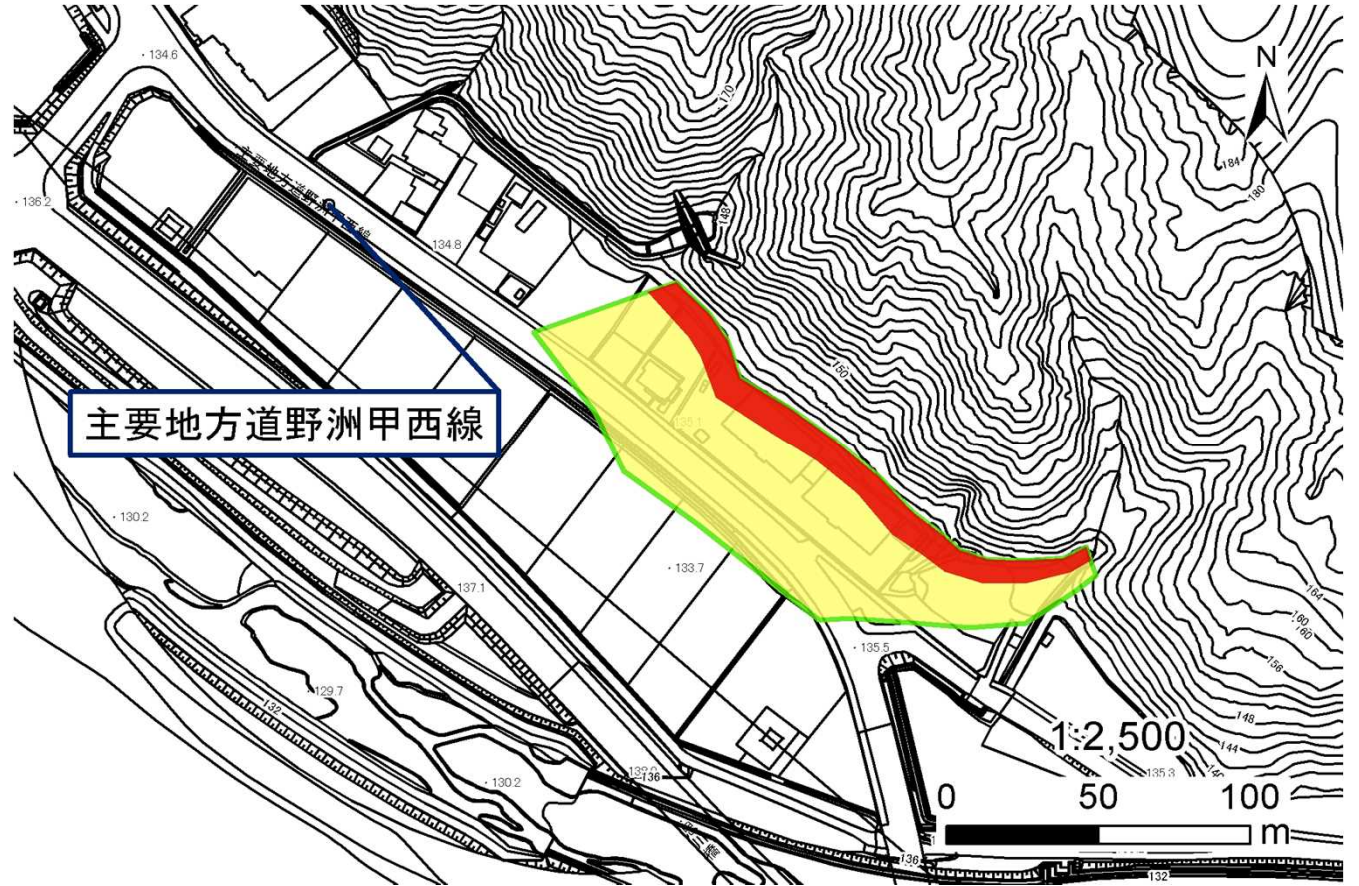
土砂災害警戒区域・土砂災害特別警戒区域 位置図



・この地図は、国土地理院発行の電子地形図25000を複製したものである。

自然現象の種類	急傾斜地の崩壊
箇所番号	Ⅱ-3352
箇所名	岩根(17)
所在地	滋賀県湖南市岩根

土砂災害警戒区域	
土砂災害特別警戒区域	



○ この区域図は、空中写真測量による地形図に、実測による区域図を投影したものであり、一部異なって見える場合があります。詳しくは、土木事務所にお尋ねください。



# 土砂災害警戒区域等設定図(オルソ画像)

様式 2

調書作成日

平成30年3月20日

箇所番号

II-3352

箇所名

岩根(17)

所在地

滋賀県湖南市岩根



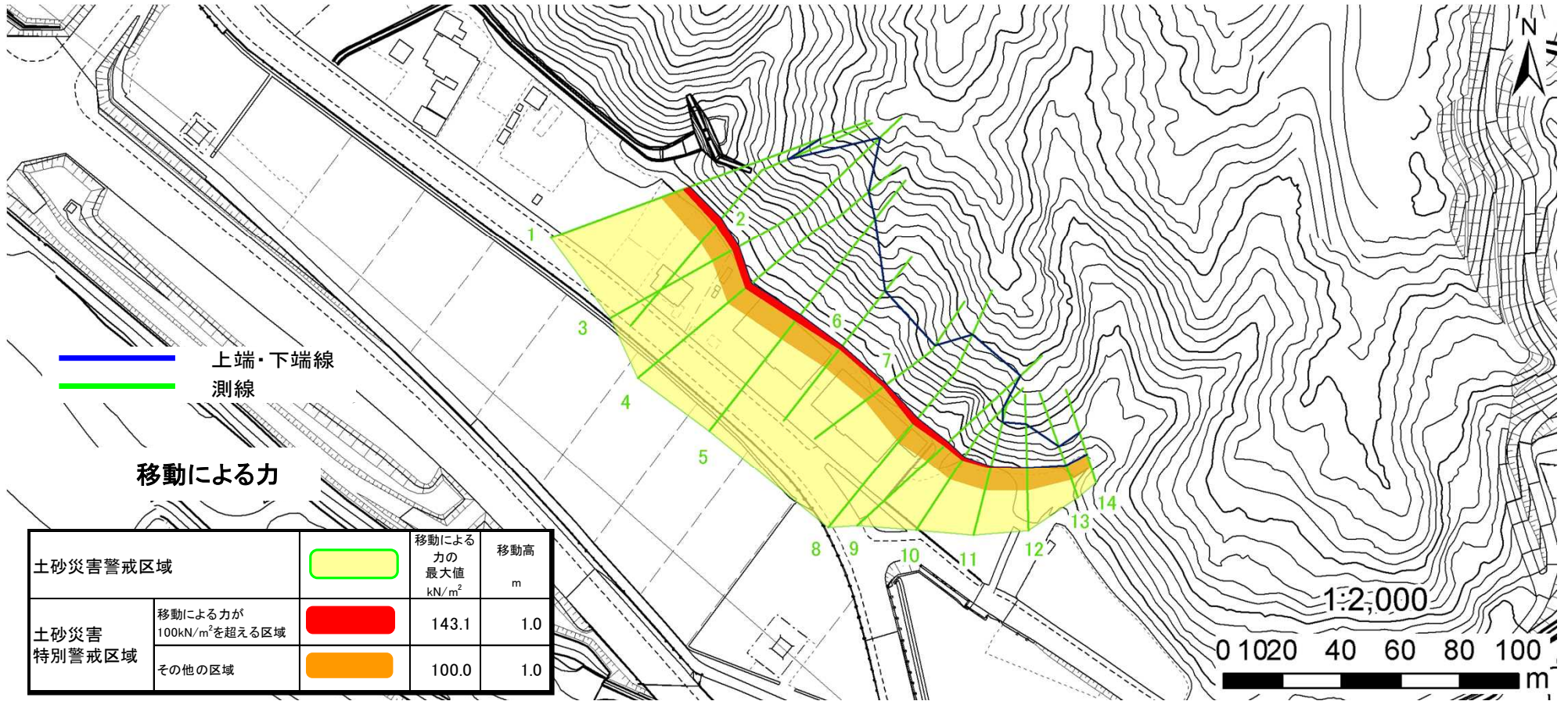
# 土砂災害警戒区域等設定図

様式 4-1

調書作成日

平成30年3月20日

箇所番号	Ⅱ-3352	箇所名	岩根(17)	所在地	滋賀県湖南市岩根
------	--------	-----	--------	-----	----------



土砂災害警戒区域		移動による力の最大値 kN/m <sup>2</sup>	移動高 m
土砂災害 特別警戒区域	移動による力が 100kN/m <sup>2</sup> を超える区域	143.1	1.0
	その他の区域	100.0	1.0



# 土砂災害警戒区域等設定図

様式 4-2

調書作成日

平成30年3月20日

箇所番号

II-3352

箇所名

岩根(17)

所在地

滋賀県湖南市岩根

