

土砂災害特別警戒区域

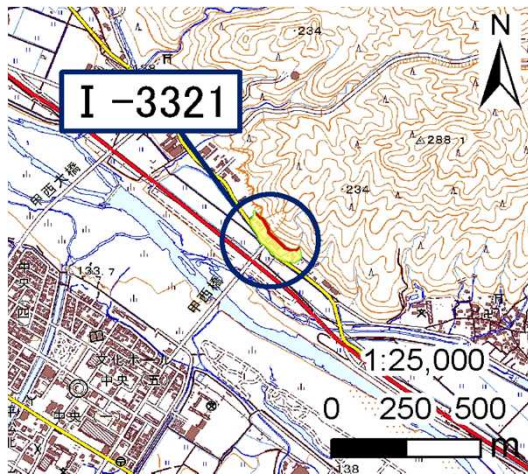
|       |                  |
|-------|------------------|
| 告示年月日 | 平成 30 年 9 月 28 日 |
| 告示番号  | 滋賀県告示第 414 号     |

土砂災害警戒区域

|       |                  |
|-------|------------------|
| 告示年月日 | 平成 30 年 9 月 28 日 |
| 告示番号  | 滋賀県告示第 408 号     |



土砂災害警戒区域・土砂災害特別警戒区域 区域図

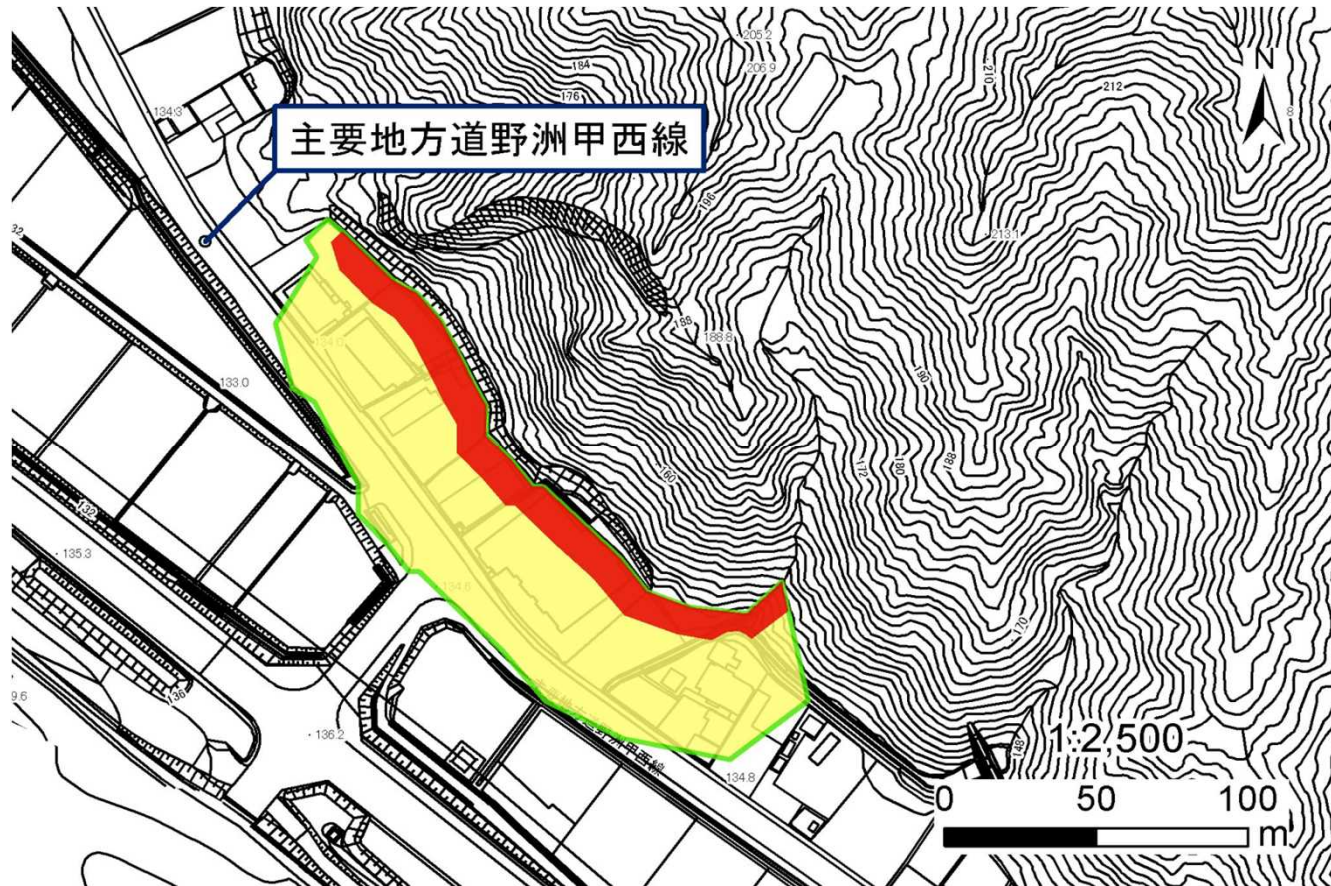
土砂災害警戒区域・土砂災害特別警戒区域 位置図



・この地図は、国土地理院発行の電子地形図25000を複製したものである。

|         |          |
|---------|----------|
| 自然現象の種類 | 急傾斜地の崩壊  |
| 箇所番号    | I-3321   |
| 箇所名     | 岩根(11)   |
| 所在地     | 滋賀県湖南市岩根 |

|            |   |
|------------|---|
| 土砂災害警戒区域   |  |
| 土砂災害特別警戒区域 |  |



○ この区域図は、空中写真測量による地形図に、実測による区域図を投影したものであり、一部異なって見える場合があります。詳しくは、土木事務所にお尋ねください。

# 土砂災害警戒区域等設定図(オルソ画像)

様式 2

調書作成日

平成30年3月20日

箇所番号

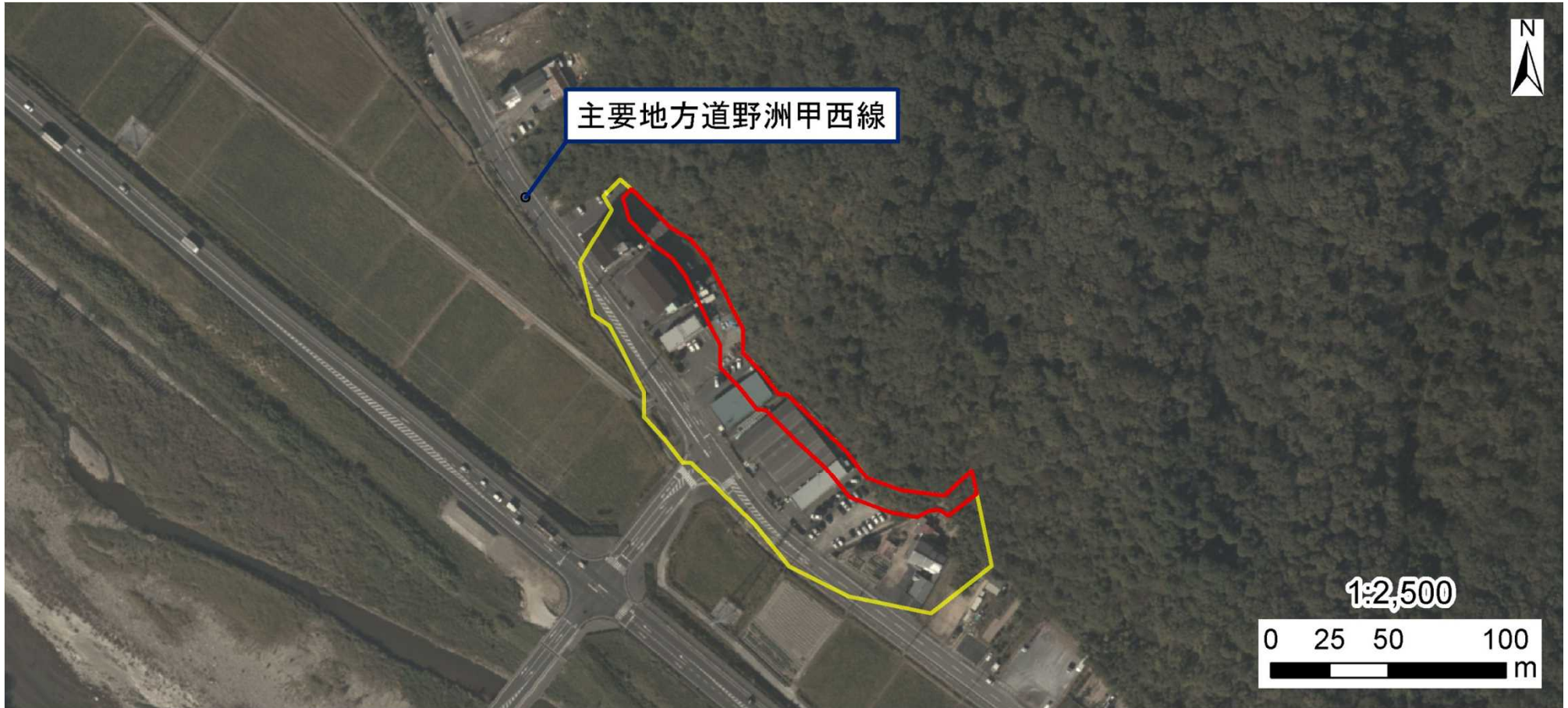
I-3321

箇所名

岩根(11)

所在地

滋賀県湖南市岩根



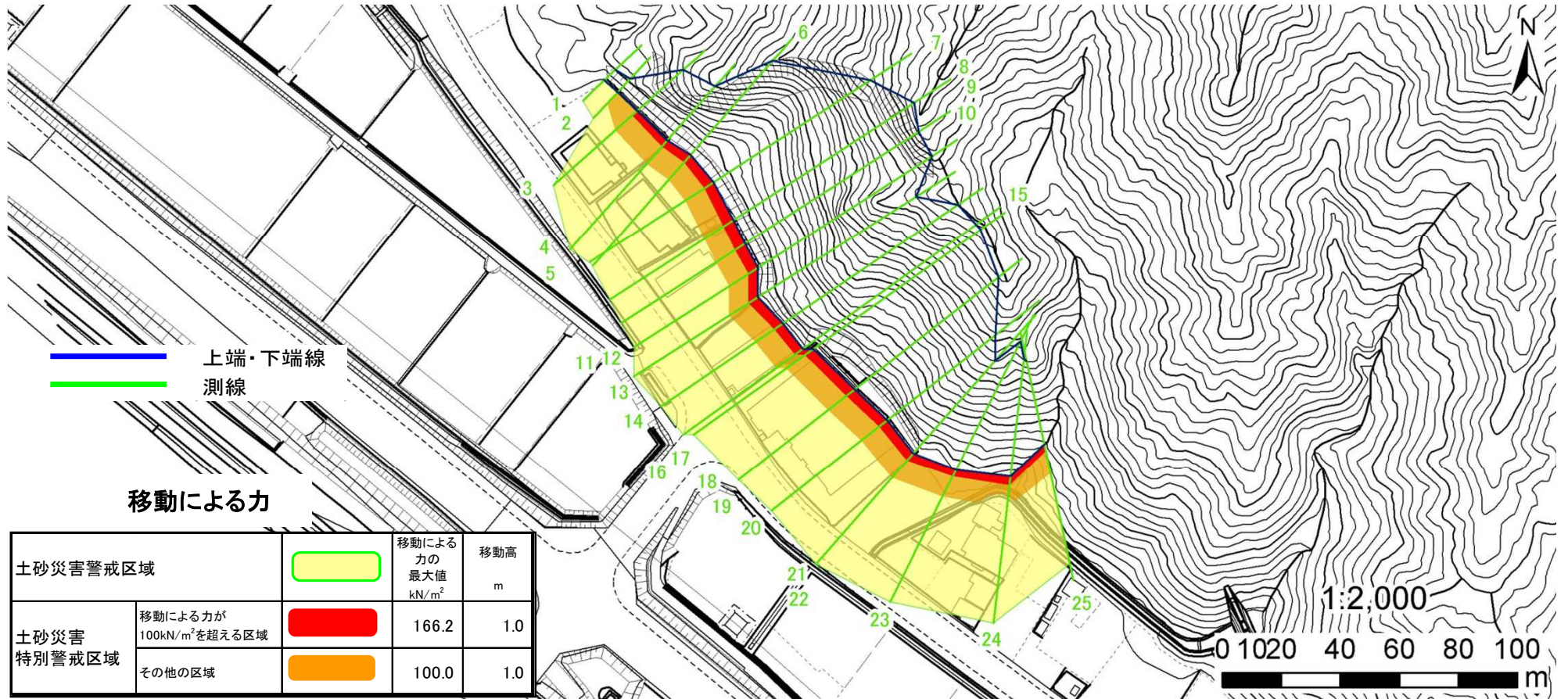
# 土砂災害警戒区域等設定図

様式 4-1

調書作成日

平成30年3月20日

|      |        |     |        |     |          |
|------|--------|-----|--------|-----|----------|
| 箇所番号 | I-3321 | 箇所名 | 岩根(11) | 所在地 | 滋賀県湖南市岩根 |
|------|--------|-----|--------|-----|----------|



## 移動による力

| 土砂災害警戒区域   |                                    | 移動による力の最大値<br>kN/m <sup>2</sup> | 移動高<br>m |
|------------|------------------------------------|---------------------------------|----------|
| 土砂災害特別警戒区域 | 移動による力が100kN/m <sup>2</sup> を超える区域 | 166.2                           | 1.0      |
|            | その他の区域                             | 100.0                           | 1.0      |

# 土砂災害警戒区域等設定図

様式 4-2

調書作成日

平成30年3月20日

箇所番号

I-3321

箇所名

岩根(11)

所在地

滋賀県湖南市岩根

