

土砂災害特別警戒区域

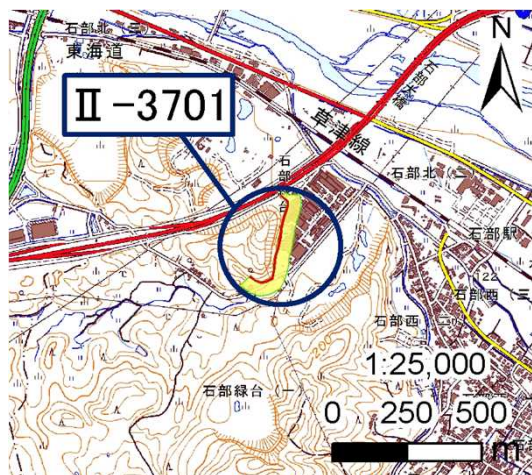
| | |
|-------|------------------|
| 告示年月日 | 平成 30 年 9 月 28 日 |
| 告示番号 | 滋賀県告示第 414 号 |

土砂災害警戒区域

| | |
|-------|------------------|
| 告示年月日 | 平成 30 年 9 月 28 日 |
| 告示番号 | 滋賀県告示第 408 号 |



土砂災害警戒区域・土砂災害特別警戒区域 区域図

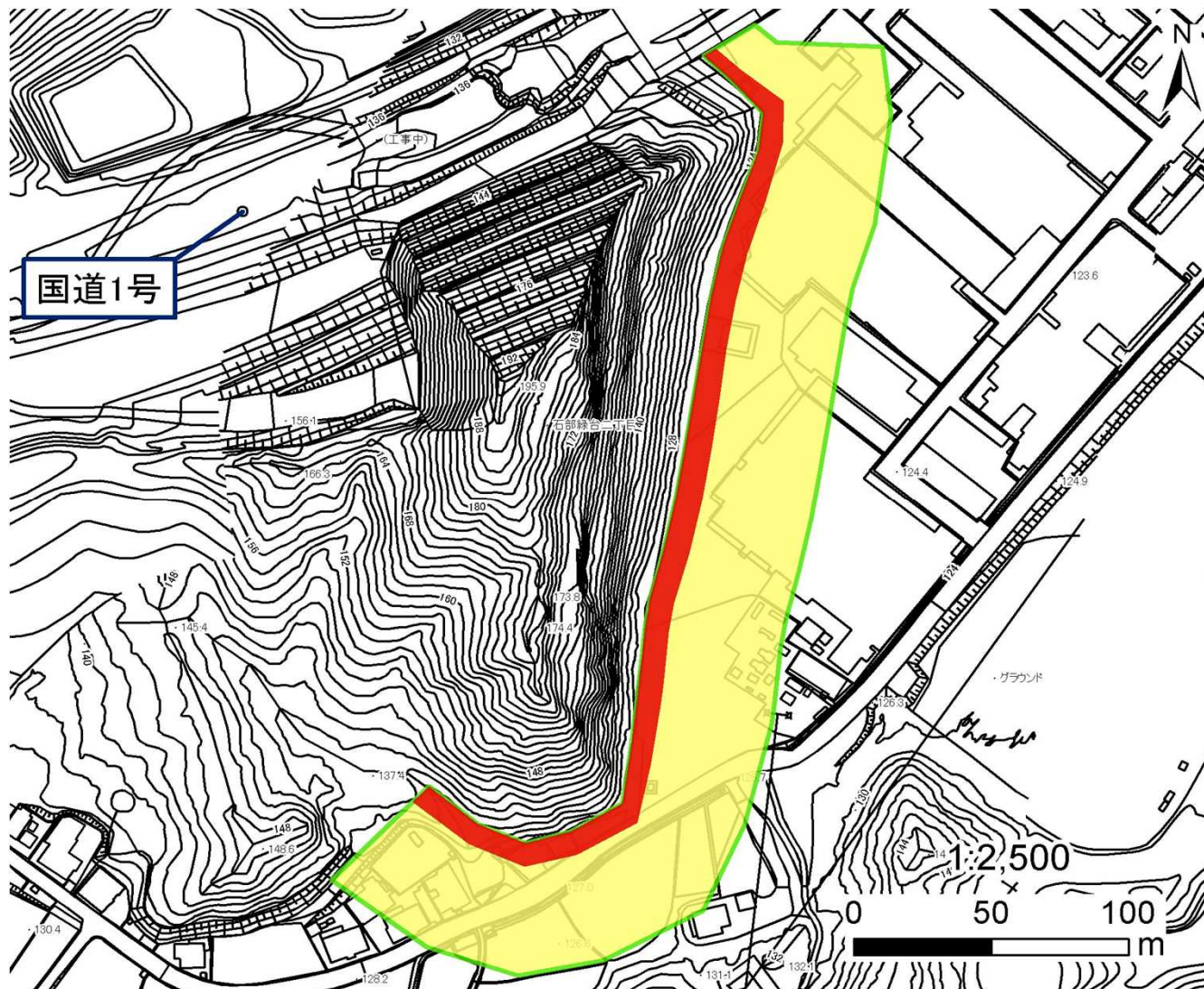
土砂災害警戒区域・土砂災害特別警戒区域 位置図



この地図は、国土地理院発行の電子地形図25000を複製したものである。

| | |
|---------|-----------------------|
| 自然現象の種類 | 急傾斜地の崩壊 |
| 箇所番号 | II-3701 |
| 箇所名 | 五軒茶屋(2) |
| 所在地 | 滋賀県湖南市石部緑台一丁目・石部緑台二丁目 |

| | |
|------------|---|
| 土砂災害警戒区域 |  |
| 土砂災害特別警戒区域 |  |



○ この区域図は、空中写真測量による地形図に、実測による区域図を投影したものであり、一部異なって見える場合があります。
詳しくは、土木事務所にお尋ねください。

土砂災害警戒区域等設定図(オルソ画像)

様式 2

調書作成日

平成30年3月20日

箇所番号

II-3701

箇所名

五軒茶屋(2)

所在地

滋賀県湖南市石部緑台一丁目・石部緑台二丁目

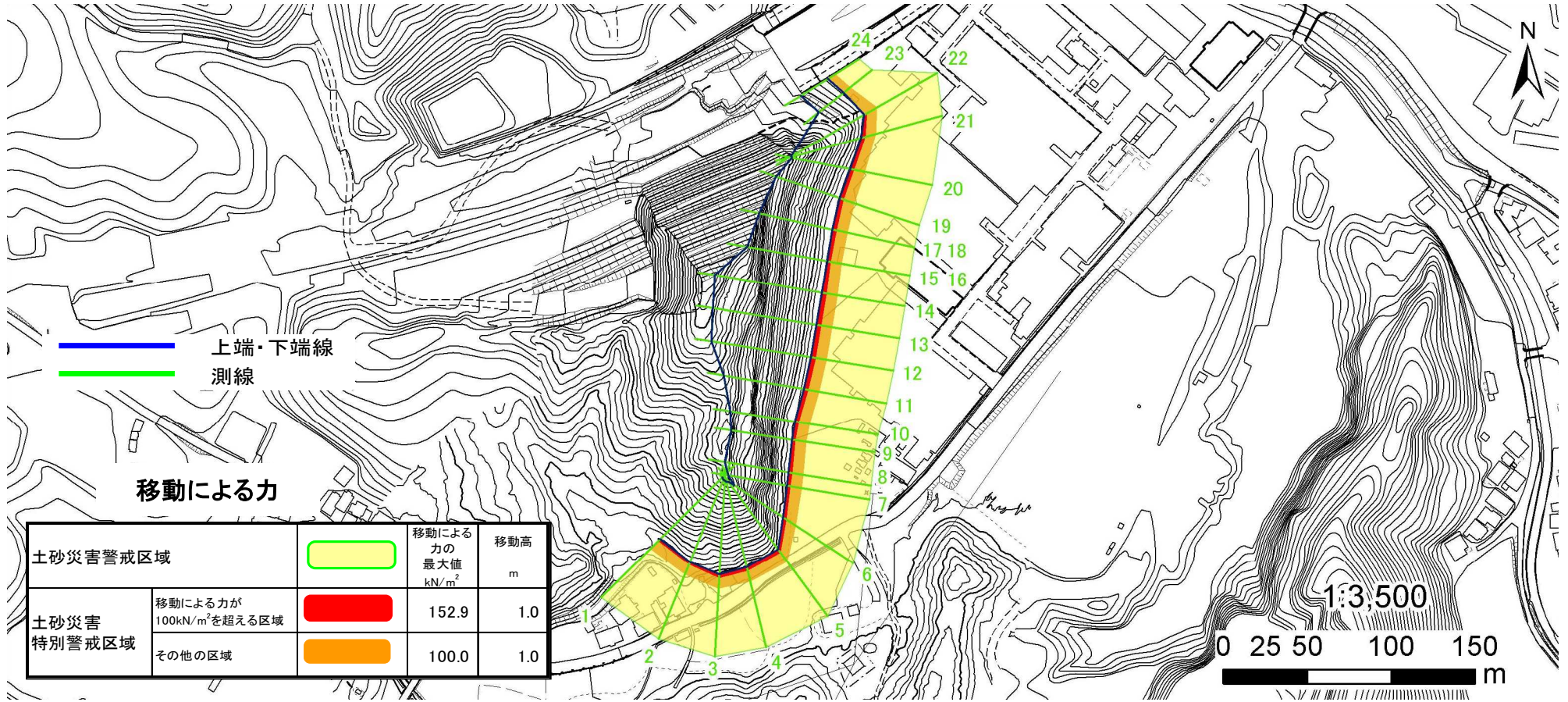


土砂災害警戒区域等設定図

様式 4-1

調書作成日 平成30年3月20日

| | | | | | |
|------|--------|-----|---------|-----|-----------------------|
| 箇所番号 | Ⅱ-3701 | 箇所名 | 五軒茶屋(2) | 所在地 | 滋賀県湖南市石部緑台一丁目・石部緑台二丁目 |
|------|--------|-----|---------|-----|-----------------------|



土砂災害警戒区域等設定図

様式 4-2

調査作成日 平成30年3月20日

| | | | | | |
|------|--------|-----|---------|-----|-----------------------|
| 箇所番号 | Ⅱ-3701 | 箇所名 | 五軒茶屋(2) | 所在地 | 滋賀県湖南市石部緑台一丁目・石部緑台二丁目 |
|------|--------|-----|---------|-----|-----------------------|

