

土砂災害特別警戒区域

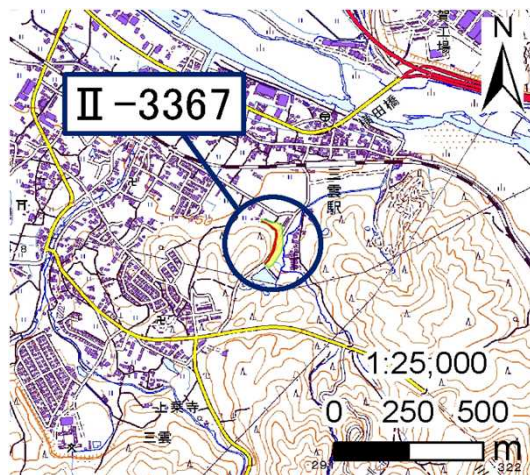
告示年月日	平成 30 年 9 月 28 日
告示番号	滋賀県告示第 414 号

土砂災害警戒区域

告示年月日	平成 30 年 9 月 28 日
告示番号	滋賀県告示第 408 号

土砂災害警戒区域・土砂災害特別警戒区域 区域図

土砂災害警戒区域・土砂災害特別警戒区域 位置図



この地図は、国土地理院発行の電子地形図25000を複製したものである。

自然現象の種類	急傾斜地の崩壊
箇所番号	II-3367
箇所名	三雲(20)
所在地	滋賀県湖南市三雲

土砂災害警戒区域	
土砂災害特別警戒区域	



○ この区域図は、空中写真測量による地形図に、実測による区域図を投影したものであり、一部異なって見える場合があります。詳しくは、土木事務所にお尋ねください。

# 土砂災害警戒区域等設定図(オルソ画像)

様式 2

調書作成日

平成30年3月20日

箇所番号

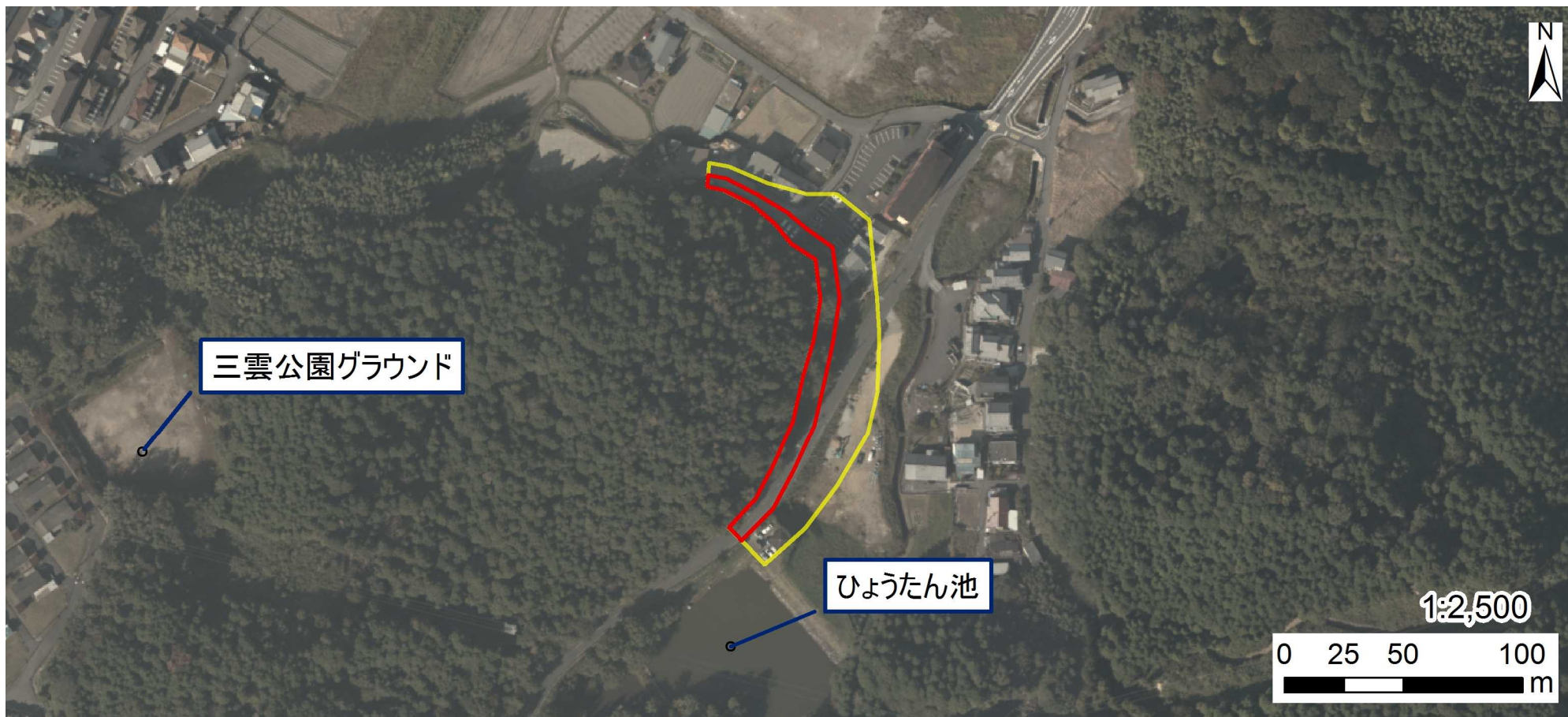
II-3367

箇所名

三雲(20)

所在地

滋賀県湖南市三雲

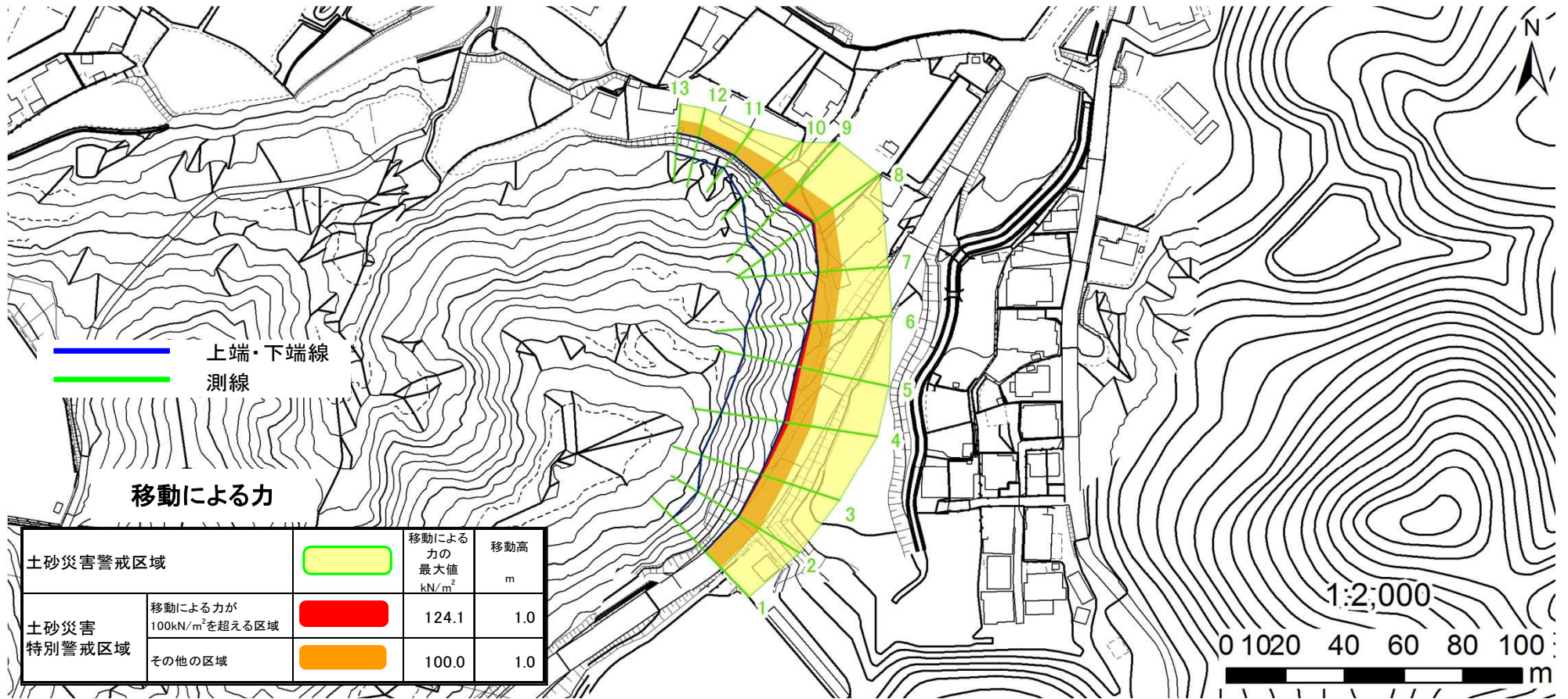


# 土砂災害警戒区域等設定図

様式 4-1

調書作成日 平成30年3月20日

箇所番号	Ⅱ-3367	箇所名	三雲(20)	所在地	滋賀県湖南市三雲
------	--------	-----	--------	-----	----------



# 土砂災害警戒区域等設定図

様式 4-2

調査作成日

平成30年3月20日

箇所番号

II-3367

箇所名

三雲(20)

所在地

滋賀県湖南市三雲

