

土砂災害特別警戒区域

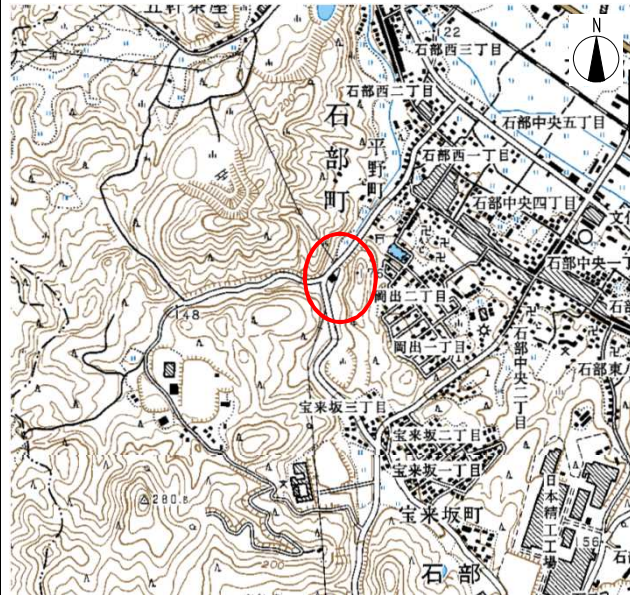
告示年月日	平成 30 年 9 月 28 日
告示番号	滋賀県告示第 414 号

土砂災害警戒区域

告示年月日	平成 18 年 3 月 30 日
告示番号	滋賀県告示第 417 号

土砂災害警戒区域・土砂災害特別警戒区域 区域図

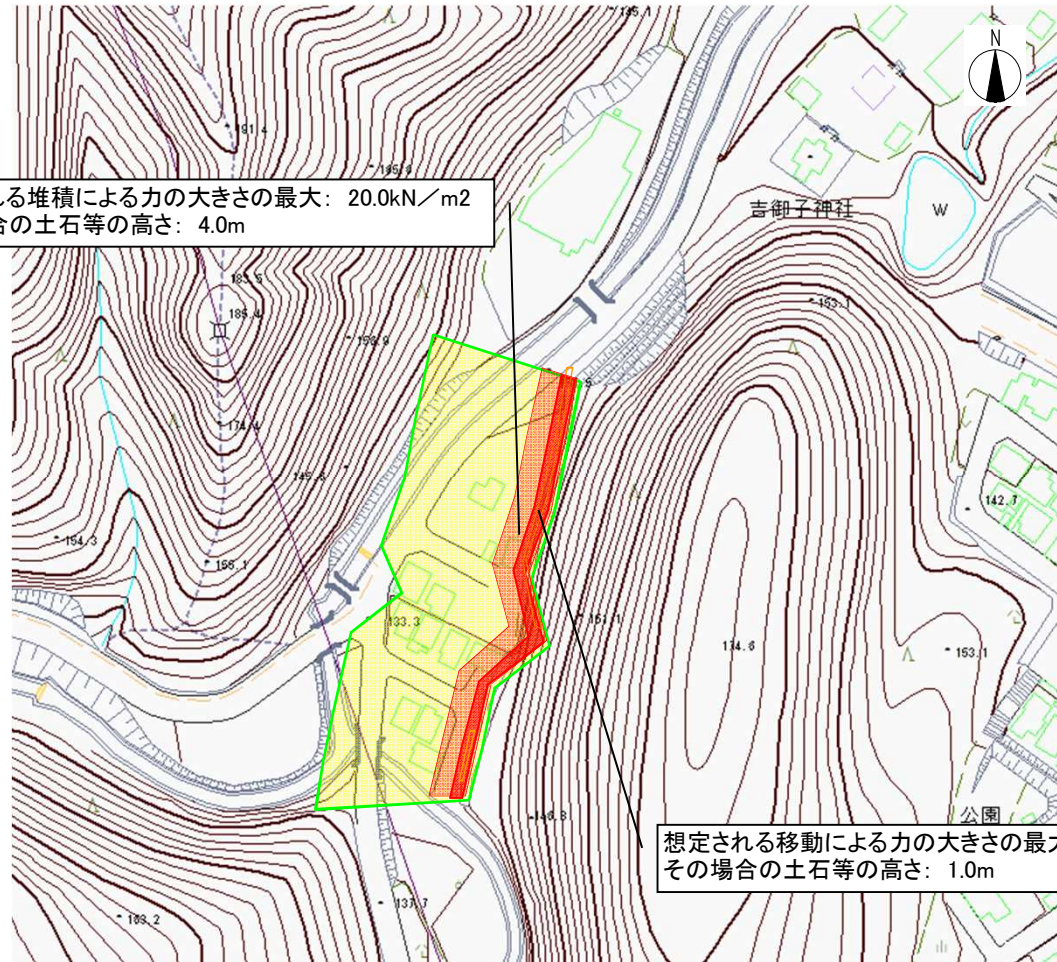
土砂災害警戒区域・土砂災害特別警戒区域 位置図



1:25000
0 250 500 m

・この地図は、国土地理院長の承認を得て、同院発行の数値地図25000(地図画像)を複製したものである。(承認番号H16総複、第205号)

想定される堆積による力の大きさの最大: 20.0kN/m²
その場合の土石等の高さ: 4.0m

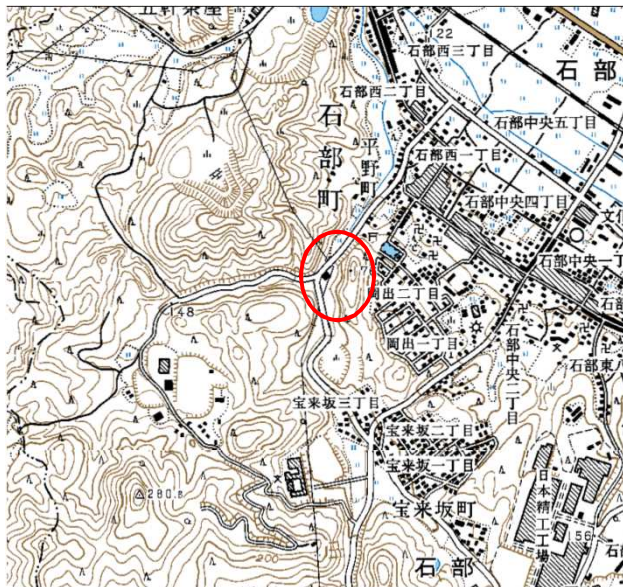


想定される移動による力の大きさの最大: 164.1kN/m²
その場合の土石等の高さ: 1.0m

自然現象の種類	急傾斜地の崩壊
区域番号	I-3704
区域名	石部西
所在地	湖南市石部西一丁目

土砂災害警戒区域		
土砂災害特別警戒区域	移動による力が100kN/m ² を超える区域	
	堆積高が3mを超える区域	
	その他の区域	

土砂災害警戒区域・土砂災害特別警戒区域 位置図



・この地図は、国土地理院長の承認を得て、同院発行の数値地図25000(地図画像)を複製したものである。(承認番号H16総複、第205号)

自然現象の種類	急傾斜地の崩壊
区域番号	I-3704
区域名	石部西
所在地	湖南省石部西一丁目



土砂災害警戒区域等設定図

様式 2-1

調査年月日

平成 16年 3月 10日

箇所番号

I-3704

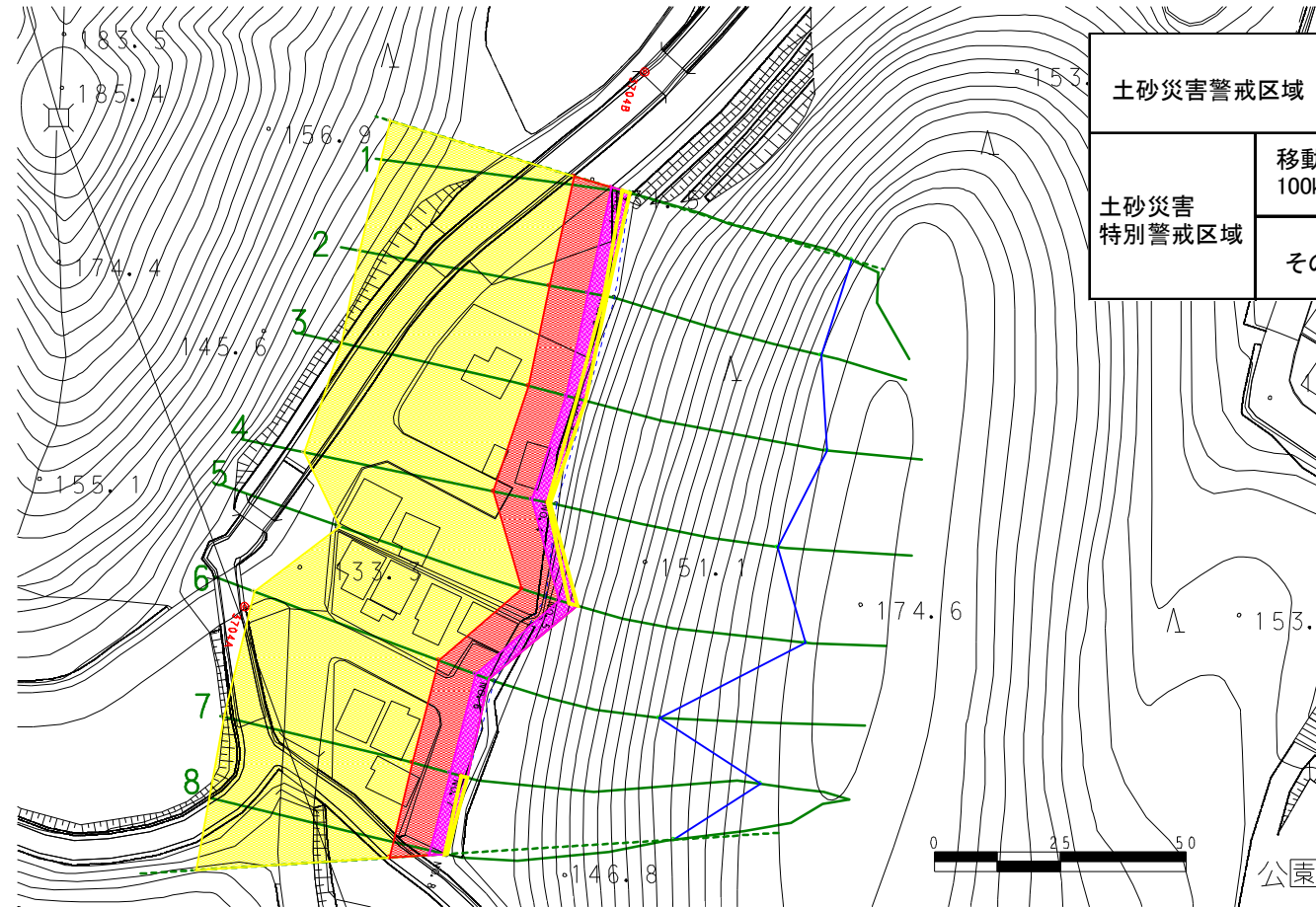
箇所名

石部西

所在地

滋賀県湖南市石部西一丁目

移動による力



土砂災害警戒区域		移動による力の最大値 kn/m ²	移動高 m
土砂災害 特別警戒区域	移動による力が 100kn/m ² を越える区域	164.1	1.0
	その他の区域	98.9	1.0

土砂災害警戒区域等設定図

様式 2-2

調査年月日

平成 16年 3月 10日

箇所番号

I-3704

箇所名

石部西

所在地

滋賀県湖南市石部西一丁目

堆積による力

土砂災害警戒区域		堆積による力の最大値 kn/m ²	堆積高 m
土砂災害特別警戒区域	堆積高が3mを越える区域	20.0	4.0
	その他の区域	14.6	2.9

土石等の堆積による力が
構造物の耐力を上回る区域

