

土砂災害特別警戒区域

告示年月日 平成 30 年 9 月 28 日

告示番号 滋賀県告示第 414 号

土砂災害警戒区域

告示年月日 平成 18 年 3 月 30 日

告示番号 滋賀県告示第 416 号

土砂災害警戒区域・土砂災害特別警戒区域 区域図

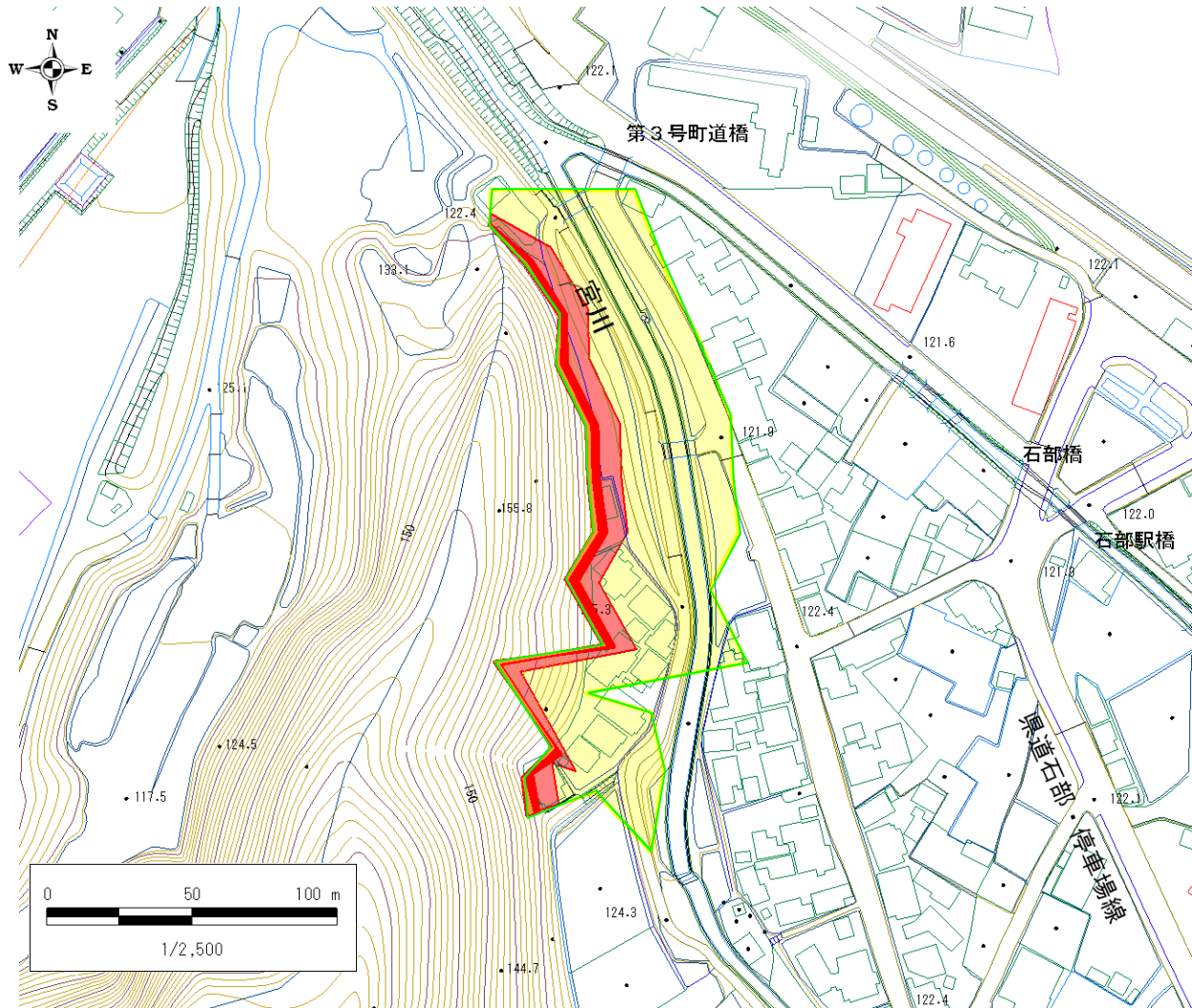
土砂災害警戒区域・土砂災害特別警戒区域 位置図



・この地図は、国土地理院長の承認を得て、同院発行の数値地図25000(地図画像)を複製したものである。(承認番号H16総複、第205号)

| | |
|---------|--------------------|
| 自然現象の種類 | 急傾斜地の崩壊 |
| 区域番号 | I-3702 |
| 区域名 | 石部④ |
| 所在地 | 湖南市 石部西二丁目・石部緑台一丁目 |

| | | |
|------------|------------------------------------|--|
| 土砂災害警戒区域 | | |
| 土砂災害特別警戒区域 | 移動による力が100kN/m ² を超える区域 | |
| | 堆積高が3mを超える区域 | |
| | その他の区域 | |



※図、表等の配置については、各区域により検討し、配置する。

土砂災害警戒区域・土砂災害特別警戒区域 位置図



・この地図は、国土地理院長の承認を得て、同院発行の数値地図25000(地図画像)を複製したものである。(承認番号H16総複、第205号)

| | |
|---------|--------------------|
| 自然現象の種類 | 急傾斜地の崩壊 |
| 区域番号 | I-3702 |
| 区域名 | 石部④ |
| 所在地 | 湖南省 石部西二丁目・石部緑台一丁目 |

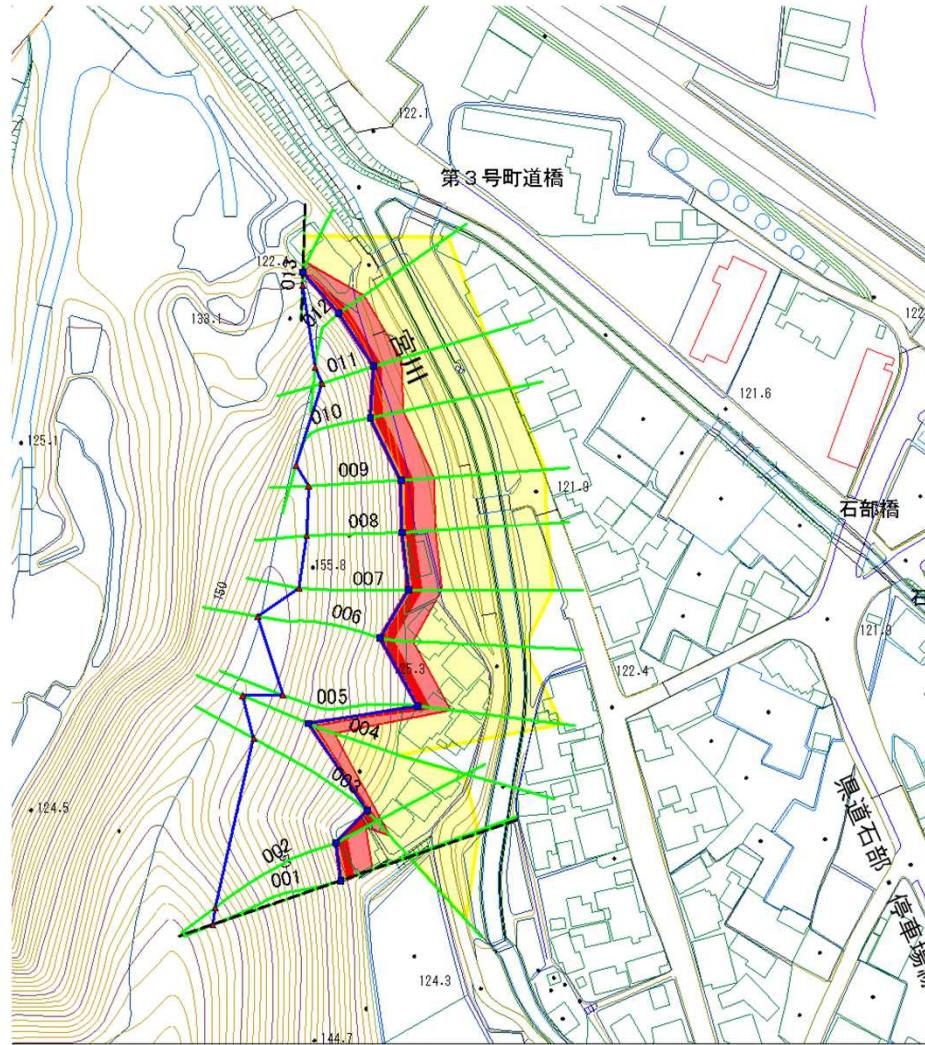


土砂災害警戒区域等設定図

様式 2-1

| | |
|-------|----------------------|
| 調査年月日 | 平成 16年 3月 10日 |
| 所在地 | 滋賀県湖南市石部西二丁目・石部緑台一丁目 |

| | | | |
|------|--------|-----|-----|
| 箇所番号 | I-3702 | 箇所名 | 石部④ |
|------|--------|-----|-----|



移動による力

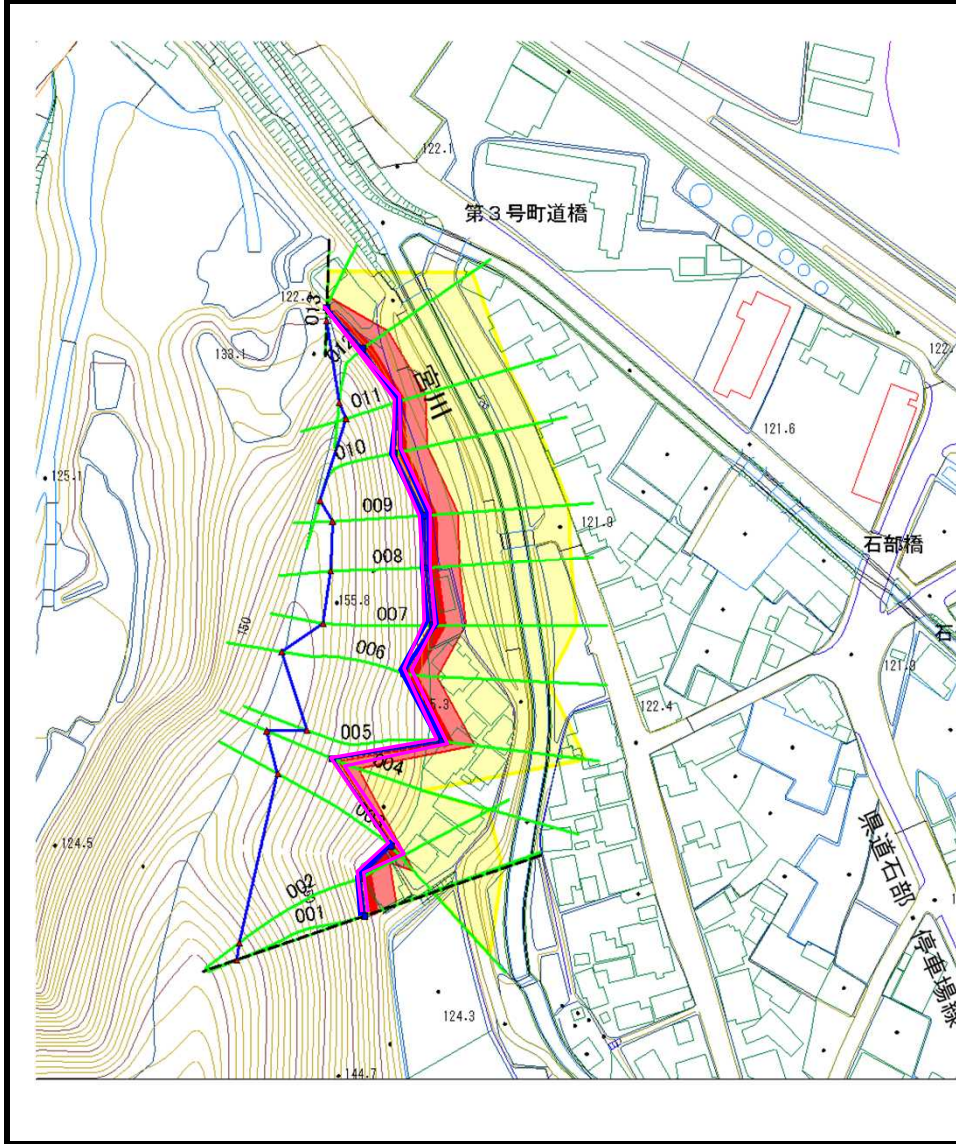
| 土砂災害警戒区域 | | 移動による力の最大値 kn/m ² | 移動高 m |
|----------------|--|---------------------------------|----------|
| 土砂災害 特別警戒区域 | 移動による力が 100kn/m ² を越える区域 | 144.3 | 3.4 |
| | その他の区域 | 99.7 | 2.7 |

土砂災害警戒区域等設定図

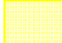


様式 2-2

調査年月日 平成 16年 3月 10日

箇所番号 I-3702 箇所名 石部④ 所在地 滋賀県湖南市石部西二丁目・石部緑台一丁目



堆積による力

| 土砂災害警戒区域 | |  | 堆積による力の最大値 kn/m ² | 堆積高 m |
|------------|--------------|---|---------------------------------|----------|
| 土砂災害特別警戒区域 | 堆積高が3mを越える区域 |  | 15.9 | 3.6 |
| | その他の区域 |  | 12.9 | 2.9 |

土石等の堆積による力が構造物の耐力を上回る区域

