

土砂災害特別警戒区域

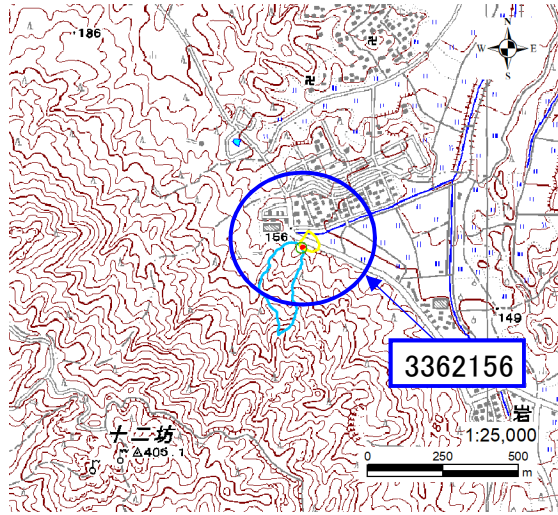
告示年月日 平成 30 年 9 月 28 日
告示番号 滋賀県告示第 414 号

土砂災害警戒区域

告示年月日 平成 30 年 9 月 28 日
告示番号 滋賀県告示第 408 号

土砂災害警戒区域・土砂災害特別警戒区域 区域図

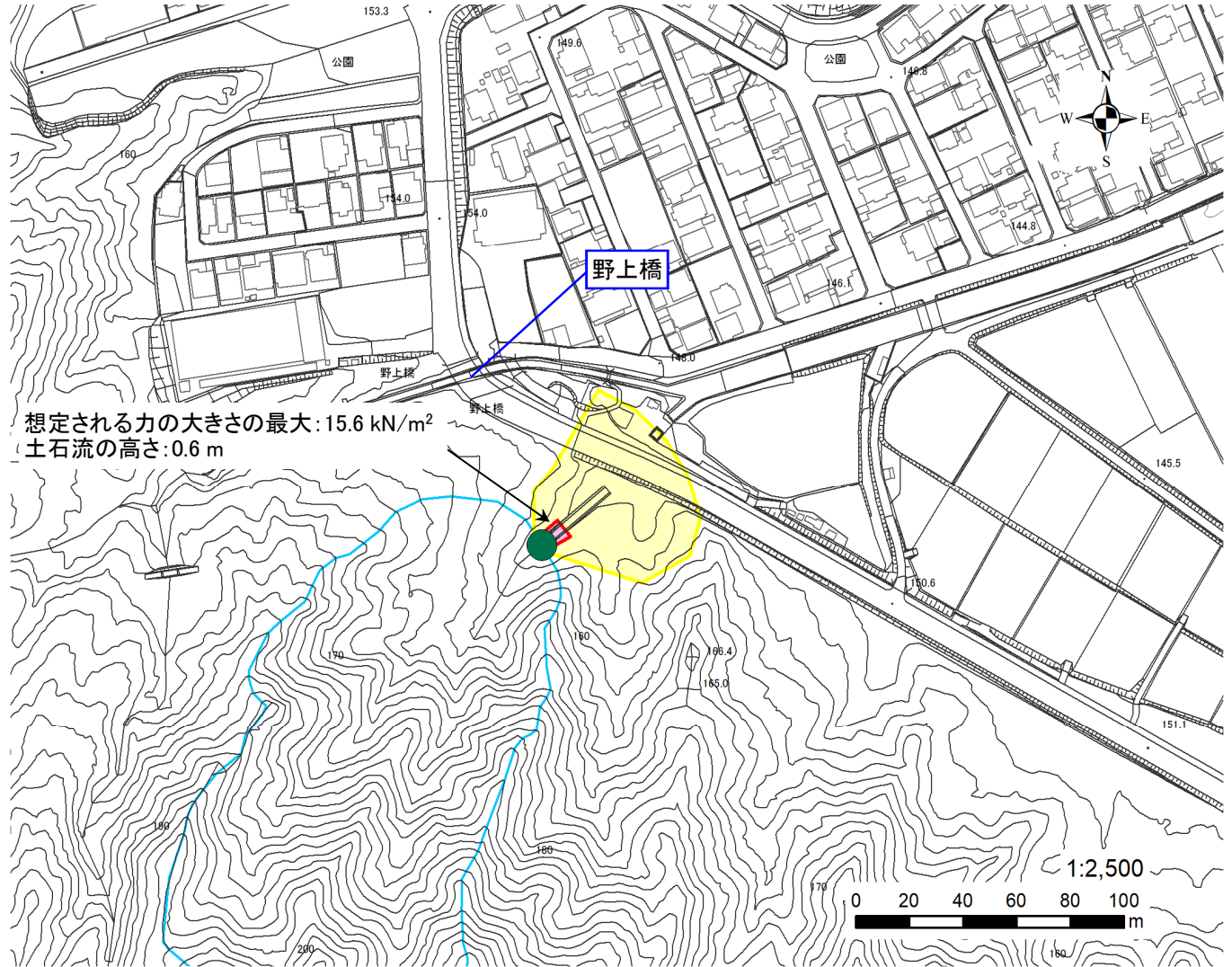
土砂災害警戒区域・土砂災害特別警戒区域 位置図



この地図は、国土地理院発行の電子地形図25000を複製したものである。

自然現象の種類	土石流
区域番号	3362156
区域の名称	野神川支流
区域の所在地	滋賀県湖南市岩根

土砂災害警戒区域		
土砂災害特別警戒区域	土石流の高さが1mを超える区域	
	土石流により建築物に作用すると想定される力が50kN/m ² を超える区域	
	土石流により建築物に作用すると想定される力が50kN/m ² 以下の区域	
土石流の高さが1m以下の区域		



○ この区域図は、空中写真測量による地形図に、実測による区域図を投影したものであり、一部異なって見える場合があります。詳しくは、土木事務所にお尋ねください。

土砂災害警戒区域等設定図(オルソ画像)

様式 2

