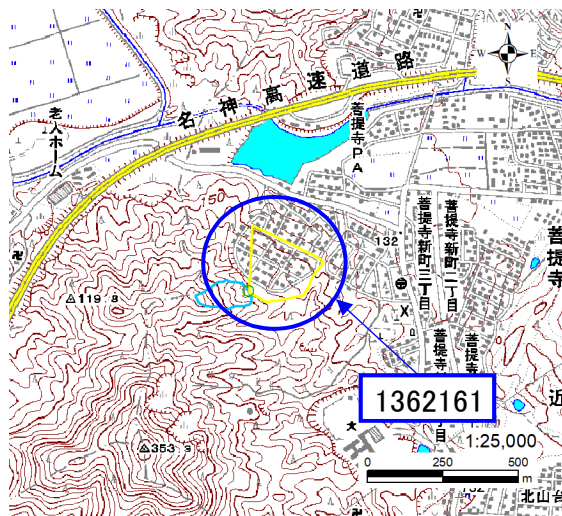


土砂災害警戒区域・土砂災害特別警戒区域 区域図

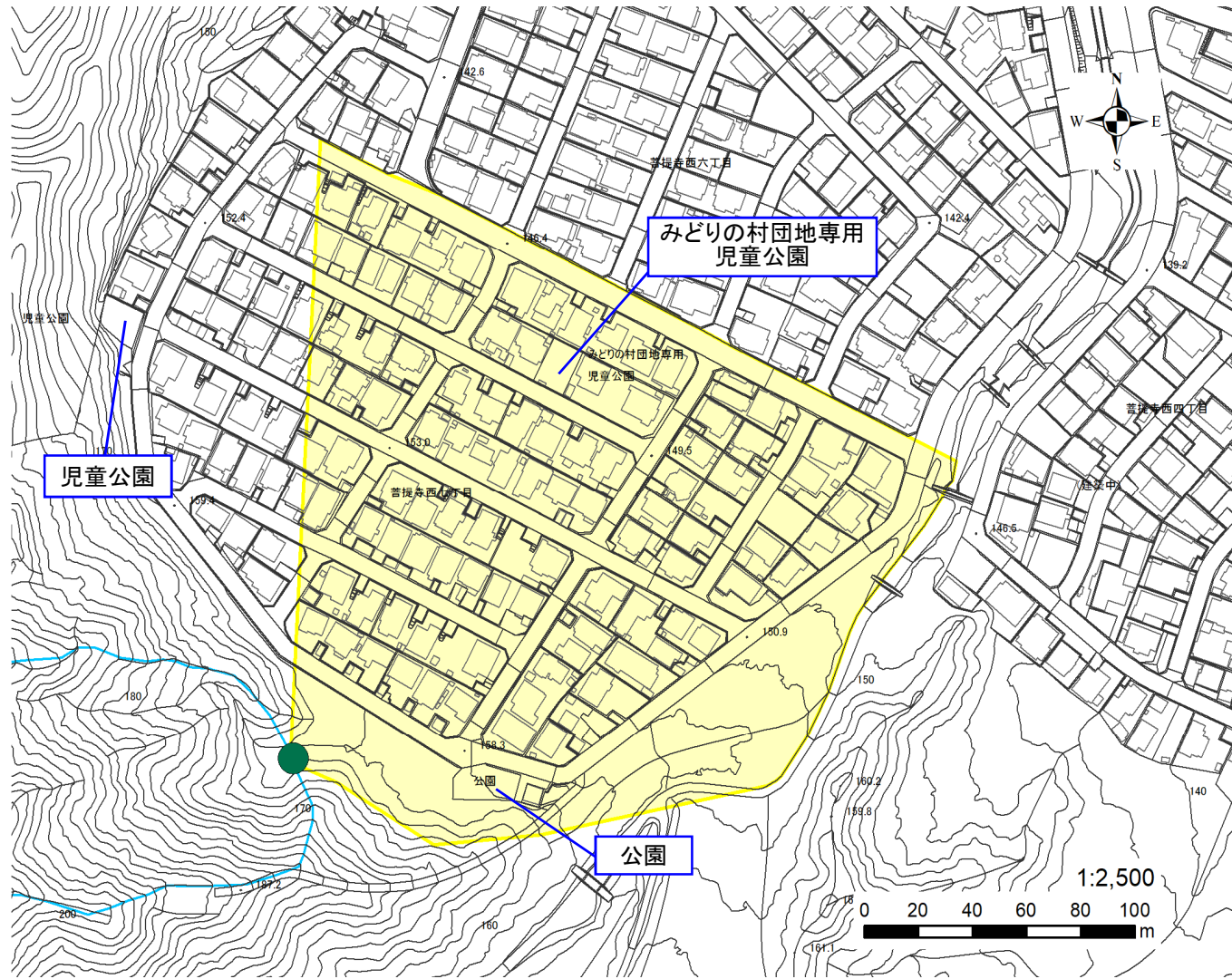
土砂災害警戒区域・土砂災害特別警戒区域 位置図



・この地図は、国土地理院発行の電子地形図25000を複製したものである。

自然現象の種類	土石流
区域番号	1362161
区域の名称	大山川支流
区域の所在地	滋賀県湖南市普提寺・普提寺西四丁目・普提寺西六丁目・普提寺西七丁目

土砂災害警戒区域		
土砂災害特別警戒区域	土石流の高さが1mを超える区域	
	土石流により建築物に作用すると想定される力が50kN/m ² 以下の区域	
	土石流の高さが1m以下の区域	



○ この区域図は、空中写真測量による地形図に、実測による区域図を投影したものであり、一部異なって見える場合があります。詳しくは、土木事務所にお尋ねください。

土砂災害警戒区域等設定図(オルソ画像)

様式 2

溪流番号	1362161	溪流名	大山川支流	所在地	滋賀県湖南市菩提寺・菩提寺西四丁目・菩提寺西六丁目・菩提寺西七丁目
------	---------	-----	-------	-----	-----------------------------------

