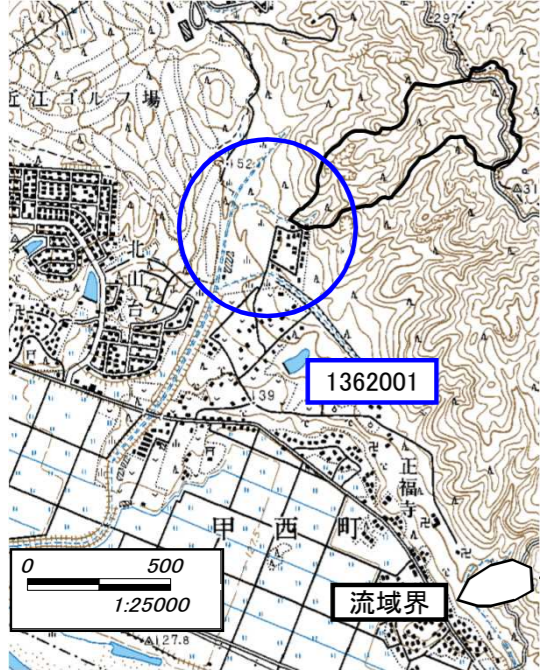


土砂災害特別警戒区域	
告示年月日	平成 30 年 9 月 28 日
告示番号	滋賀県告示第 414 号号

土砂災害警戒区域	
告示年月日	平成 18 年 1 月 20 日
告示番号	滋賀県告示第 75 号

土砂災害警戒区域・土砂災害特別警戒区域 区域図

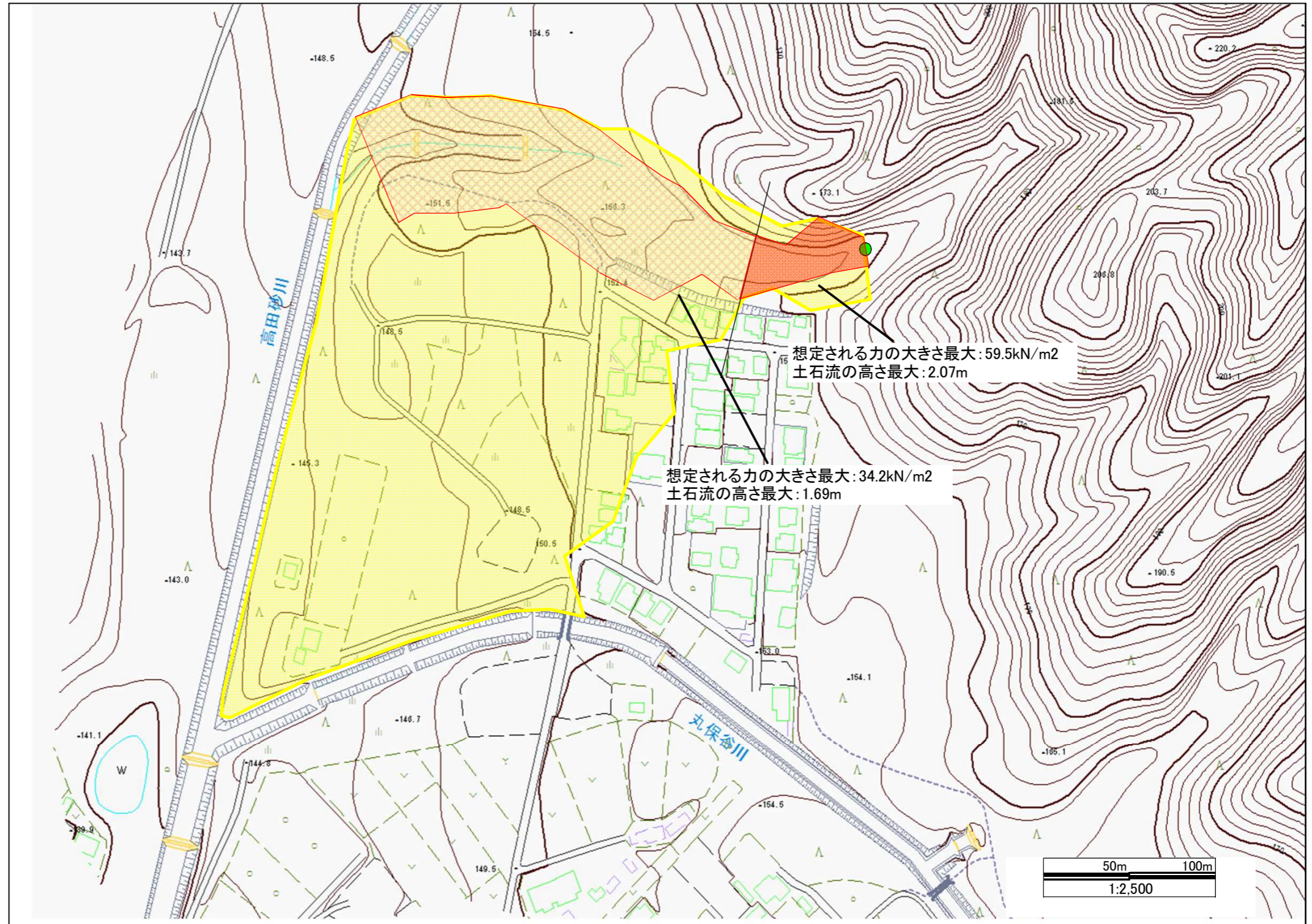
土砂災害警戒区域・土砂災害特別警戒区域 位置図



・この地図は、国土地理院長の承認を得て、同院発行の数値地図25000(地図画像)を複製したものである。(承認番号H16総複、第205号)

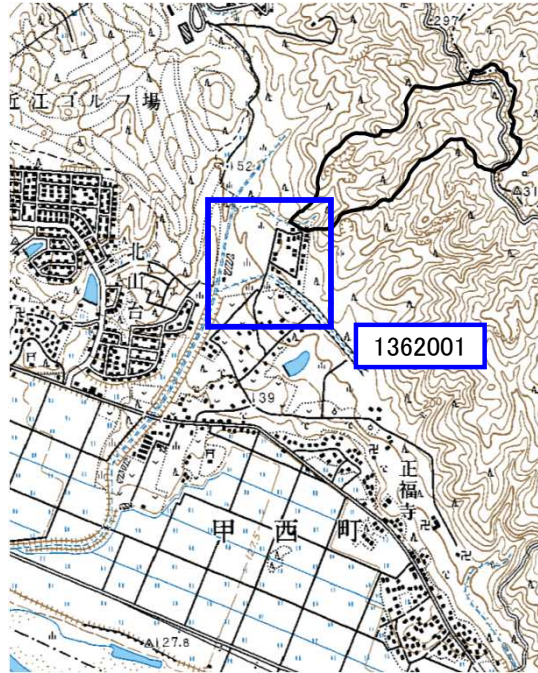
自然現象の種類	土石流
区域番号	1362001
区域名	高田砂川支流
所在地	湖南市 正福寺

土砂災害警戒区域		
土砂災害特別警戒区域	土石流の高さが1mを超え、かつ想定される力が50kN/m ² を超える区域	
	土石流により建築物に作用すると想定される力が50kN/m ² 以下の区域	
	土石流の高さが1m以下の区域	



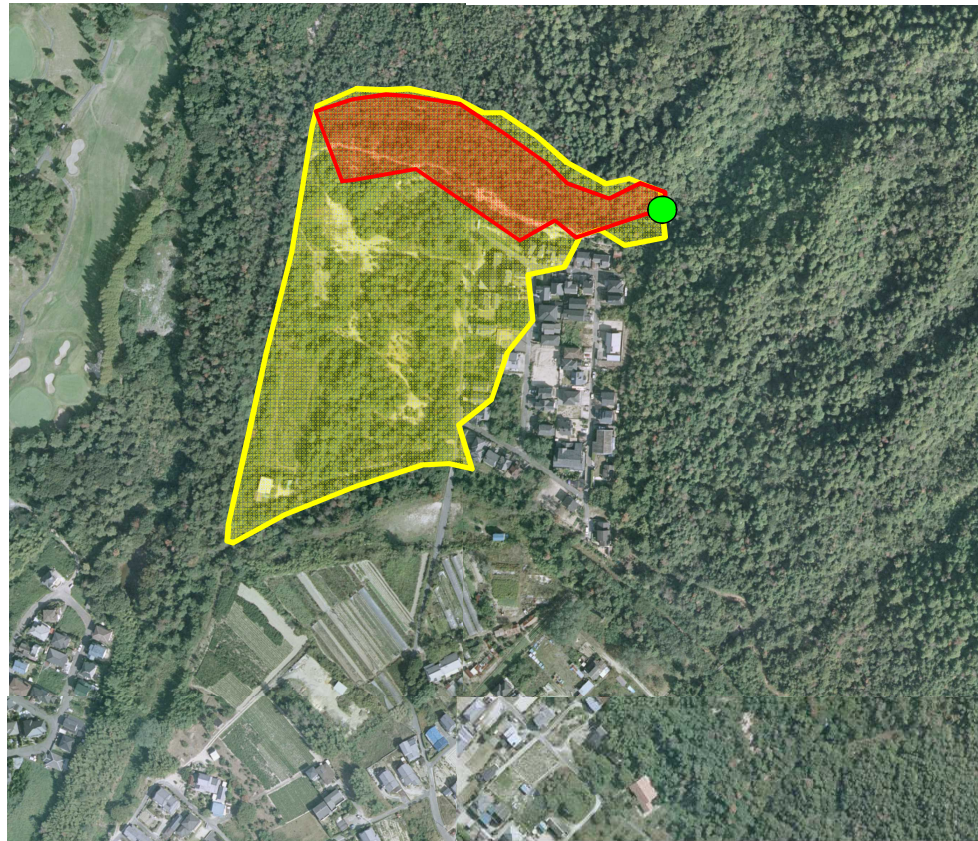
土砂災害警戒区域等の写真図

土砂災害警戒区域・土砂災害特別警戒区域 位置図



・この地図は、国土地理院長の承認を得て、同院発行の
数値地図25000(地図画像)を複製したものである。(承認
番号H16総複、第205号)

自然現象の種類	土石流
区域番号	1362001
区域名	高田砂川支流
所在地	湖南市 正福寺



0 50 100
meters