

土砂災害特別警戒区域

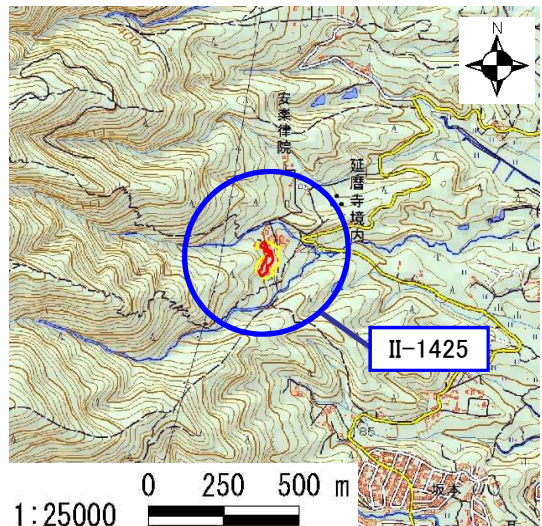
|       |               |
|-------|---------------|
| 告示年月日 | 平成 31年 3月 22日 |
| 告示番号  | 滋賀県告示第 155号   |

土砂災害警戒区域

|       |               |
|-------|---------------|
| 告示年月日 | 平成 31年 3月 22日 |
| 告示番号  | 滋賀県告示第 153号   |

土砂災害警戒区域・土砂災害特別警戒区域 区域図

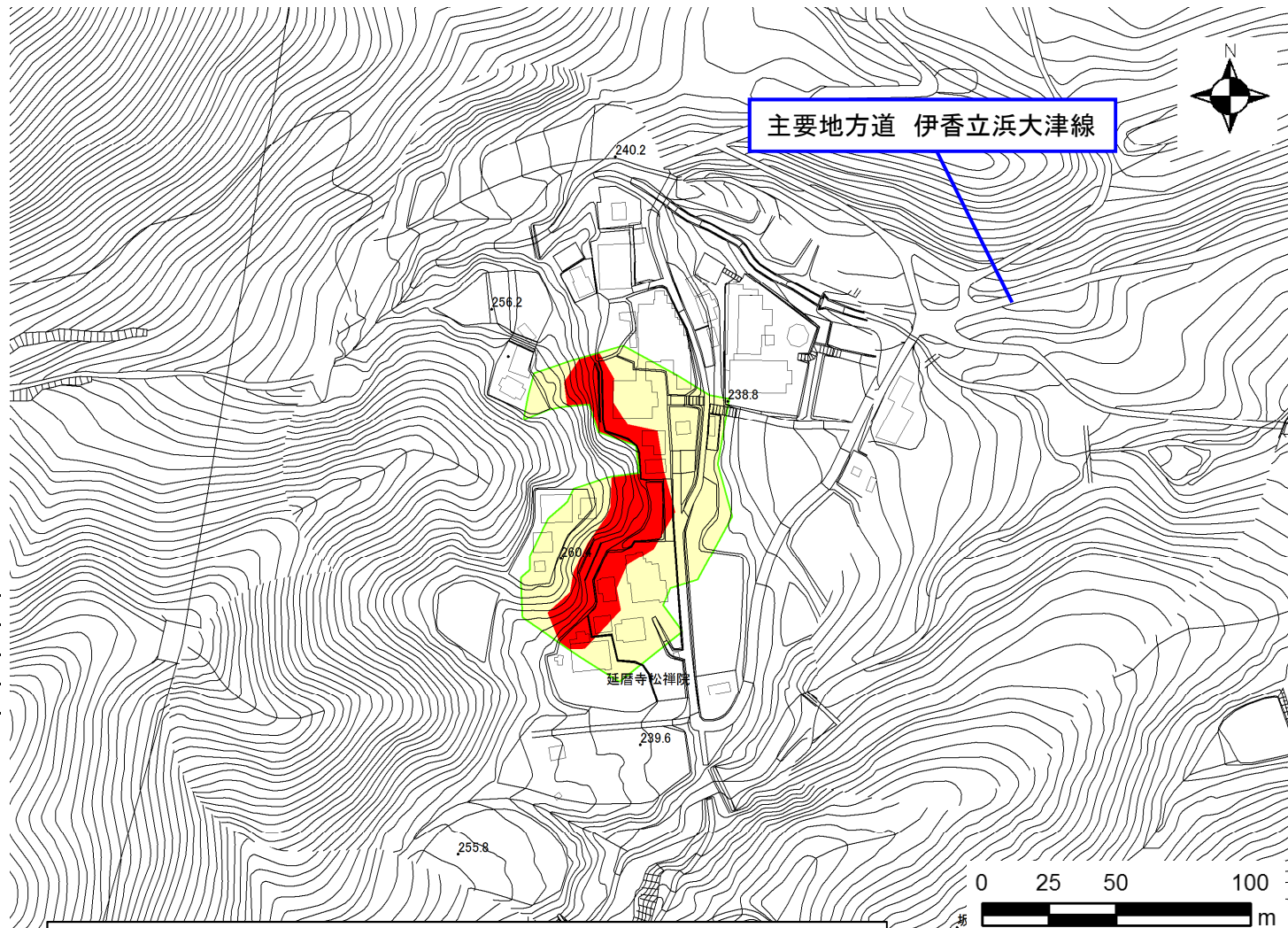
土砂災害警戒区域・土砂災害特別警戒区域 位置図



この地図は、国土地理院発行の数値地図25000(地図画像)を複製したものである。(承認番号 平29情複、第39号)

|         |            |
|---------|------------|
| 自然現象の種類 | 急傾斜地の崩壊    |
| 区域番号    | II-1425    |
| 区域の名称   | 坂本本町_3     |
| 区域の所在地  | 滋賀県大津市坂本本町 |

|            |  |
|------------|--|
| 土砂災害警戒区域   |  |
| 土砂災害特別警戒区域 |  |



本地図は大津市統合型GIS基盤地図データ(平成28年作成)を使用し作成したものである。

○ この区域図は、空中写真測量による地形図に、実測による区域図を投影したものであり、一部異なって見える場合があります。詳しくは、土木事務所にお尋ねください。

# 土砂災害警戒区域等設定図(オルソ画像)

様式 2

調書作成日

平成30年2月28日

箇所番号

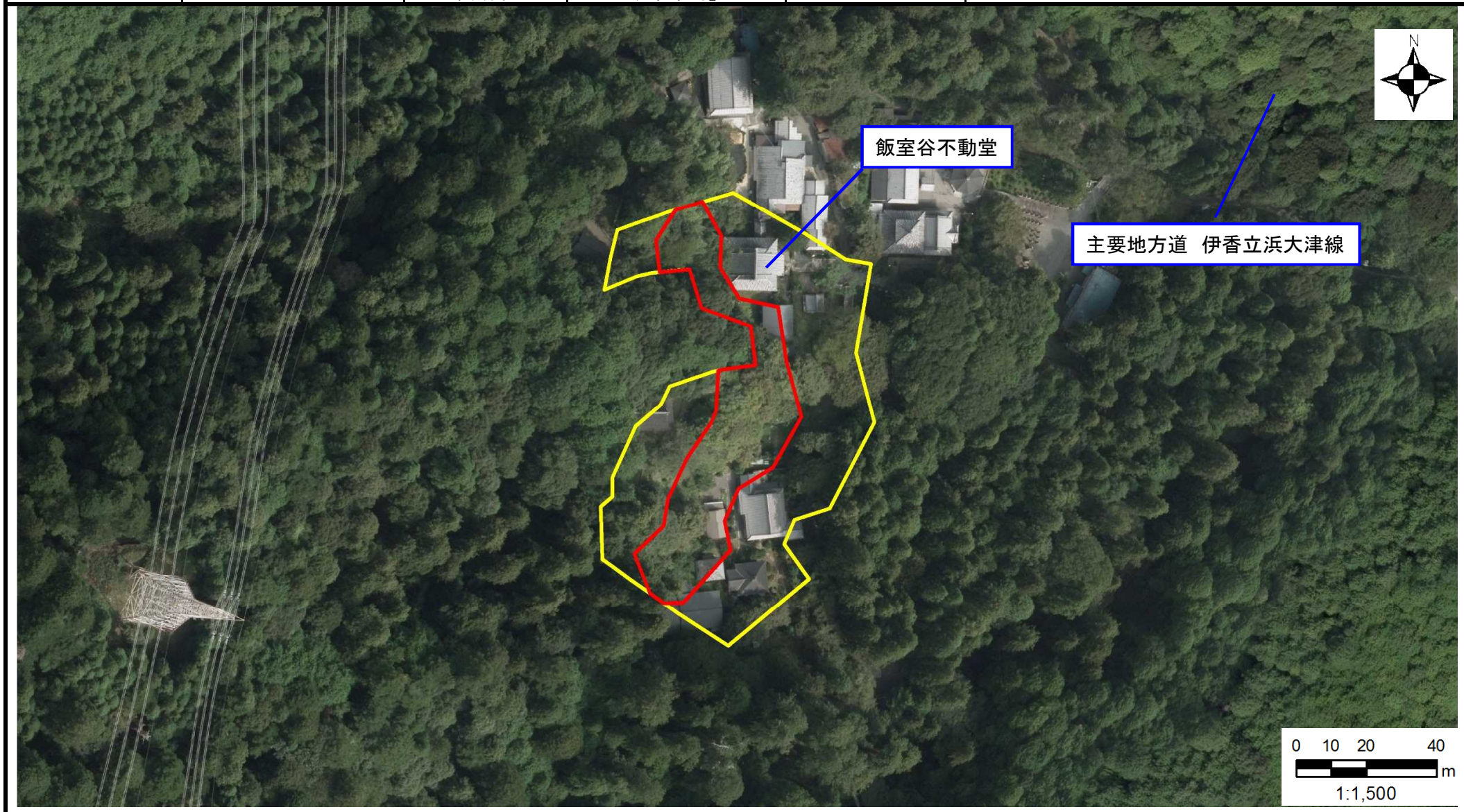
II-1425

箇所名

坂本本町\_3

所在地

滋賀県大津市坂本本町



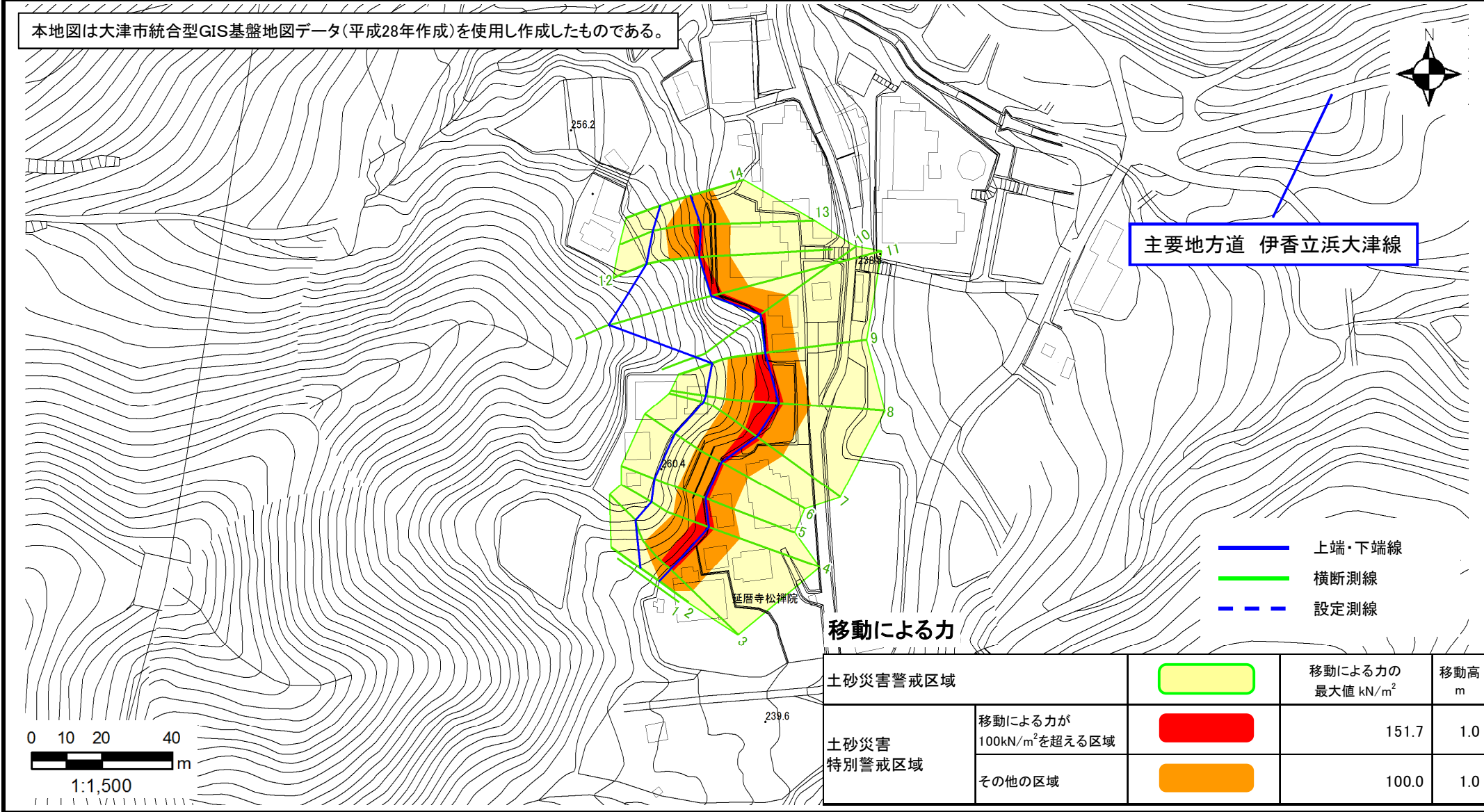
# 土砂災害警戒区域等設定図

様式 4-1

調書作成日 平成30年2月28日

|      |         |     |        |     |            |
|------|---------|-----|--------|-----|------------|
| 箇所番号 | II-1425 | 箇所名 | 坂本本町_3 | 所在地 | 滋賀県大津市坂本本町 |
|------|---------|-----|--------|-----|------------|

本地図は大津市統合型GIS基盤地図データ(平成28年作成)を使用し作成したものである。



主要地方道 伊香立浜大津線

- 上端・下端線
- 横断測線
- - - 設定測線

## 移動による力

| 土砂災害警戒区域       |  |  | 移動による力の<br>最大値 kN/m <sup>2</sup> | 移動高<br>m |
|----------------|--|--|----------------------------------|----------|
| 土砂災害<br>特別警戒区域 | 移動による力が<br>100kN/m <sup>2</sup> を超える区域 |  | 151.7                            | 1.0      |
|                | その他の区域                                 |  | 100.0                            | 1.0      |

0 10 20 40  
m  
1:1,500

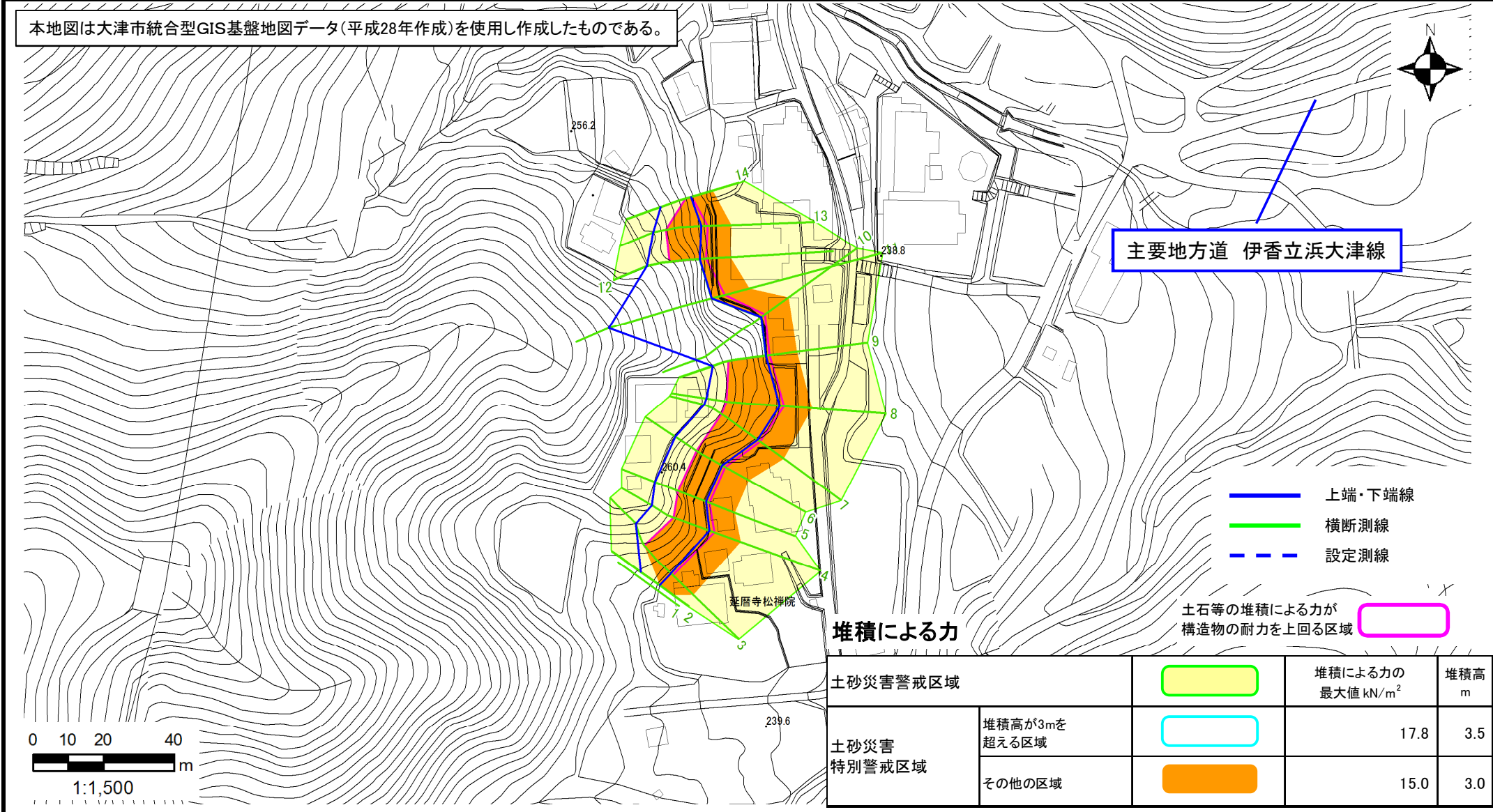
# 土砂災害警戒区域等設定図

様式 4-2

調書作成日 平成30年2月28日

|      |         |     |        |     |            |
|------|---------|-----|--------|-----|------------|
| 箇所番号 | II-1425 | 箇所名 | 坂本本町 3 | 所在地 | 滋賀県大津市坂本本町 |
|------|---------|-----|--------|-----|------------|

本地図は大津市統合型GIS基盤地図データ(平成28年作成)を使用し作成したものである。



主要地方道 伊香立浜大津線

- 上端・下端線
- 横断測線
- - - 設定測線

土石等の堆積による力が  
構造物の耐力を上回る区域  

## 堆積による力

| 土砂災害警戒区域       |                  |  | 堆積による力の<br>最大値 kN/m <sup>2</sup> | 堆積高<br>m |
|----------------|------------------|--|----------------------------------|----------|
| 土砂災害<br>特別警戒区域 | 堆積高が3mを<br>超える区域 |  | 17.8                             | 3.5      |
|                | その他の区域           |  | 15.0                             | 3.0      |

