

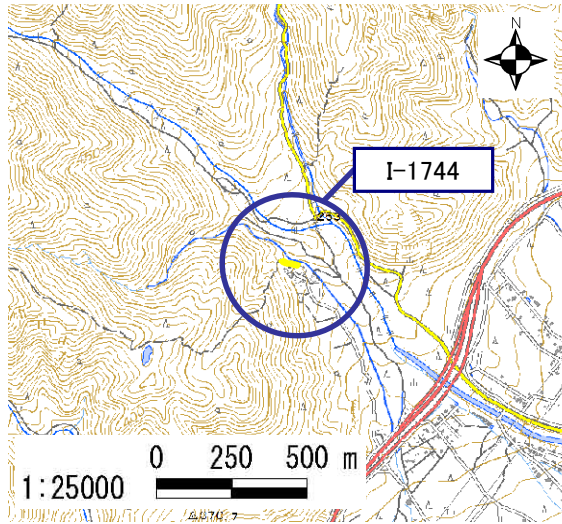
土砂災害警戒区域

告示年月日 平成 31 年 3 月 22 日

告示番号 滋賀県告示第 153 号

土砂災害警戒区域・土砂災害特別警戒区域 区域図

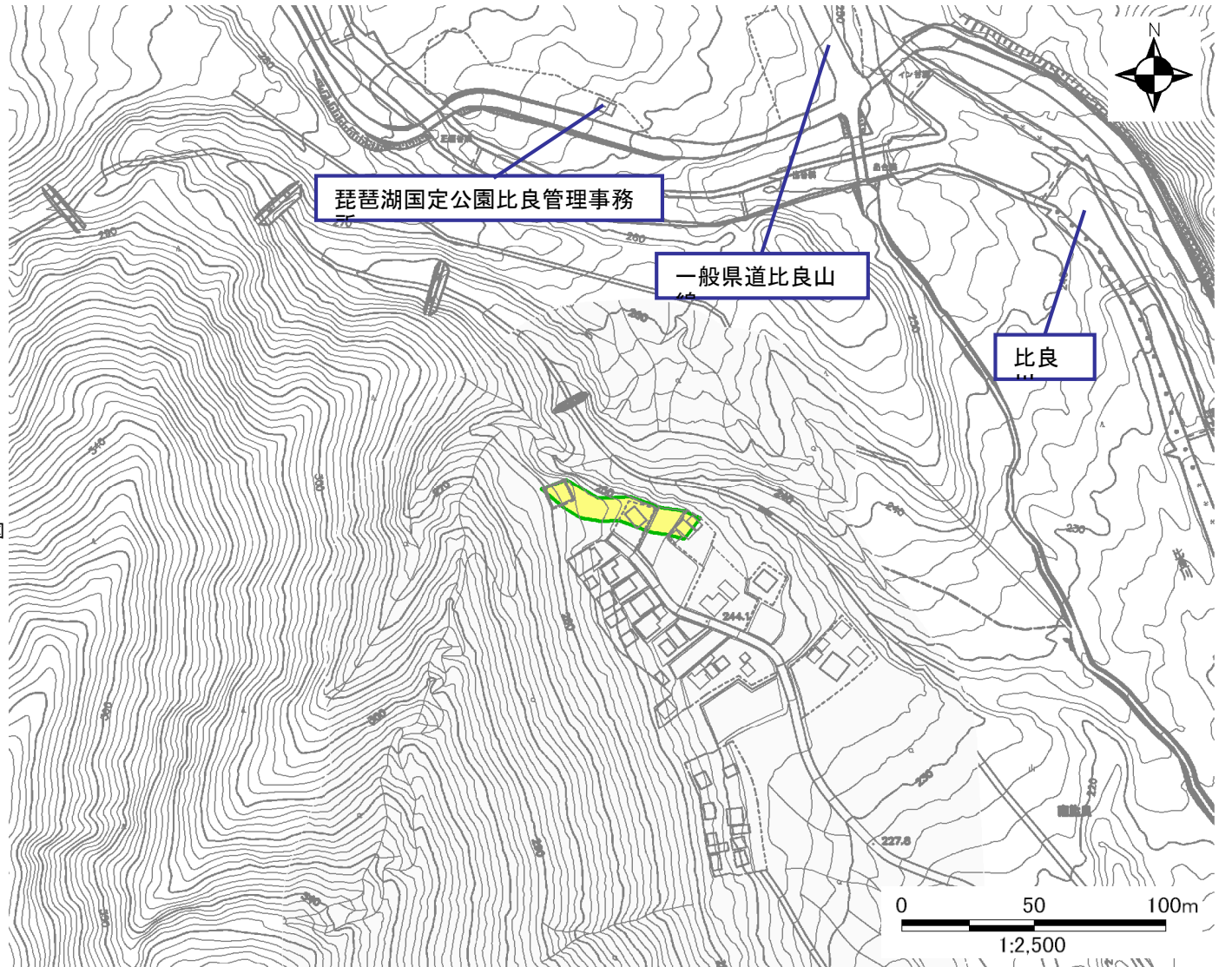
土砂災害警戒区域・土砂災害特別警戒区域 位置図



・この地図は、国土地理院長の承認を得て、同院発行の電子地形図25000を複製したものである。(承認番号 平29情複、第312号)

自然現象の種類	急傾斜地の崩壊
区域番号	I-1744
区域の名称	北比良3
区域の所在地	滋賀県大津市南比良

土砂災害警戒区域	
土砂災害特別警戒区域	



○この区域図は、空中写真測量による地形図に、実測による区域図を投影したものであり、一部異なって見える場合があります。詳しくは、土木事務所にお尋ねください。

# 土砂災害警戒区域等設定図(オルソ画像)

様式 2

調書作成日

平成30年2月28日

箇所番号

I-1744

箇所名

北比良\_3

所在地

滋賀県大津市南比良



# 土砂災害警戒区域等設定図




様式 4-1

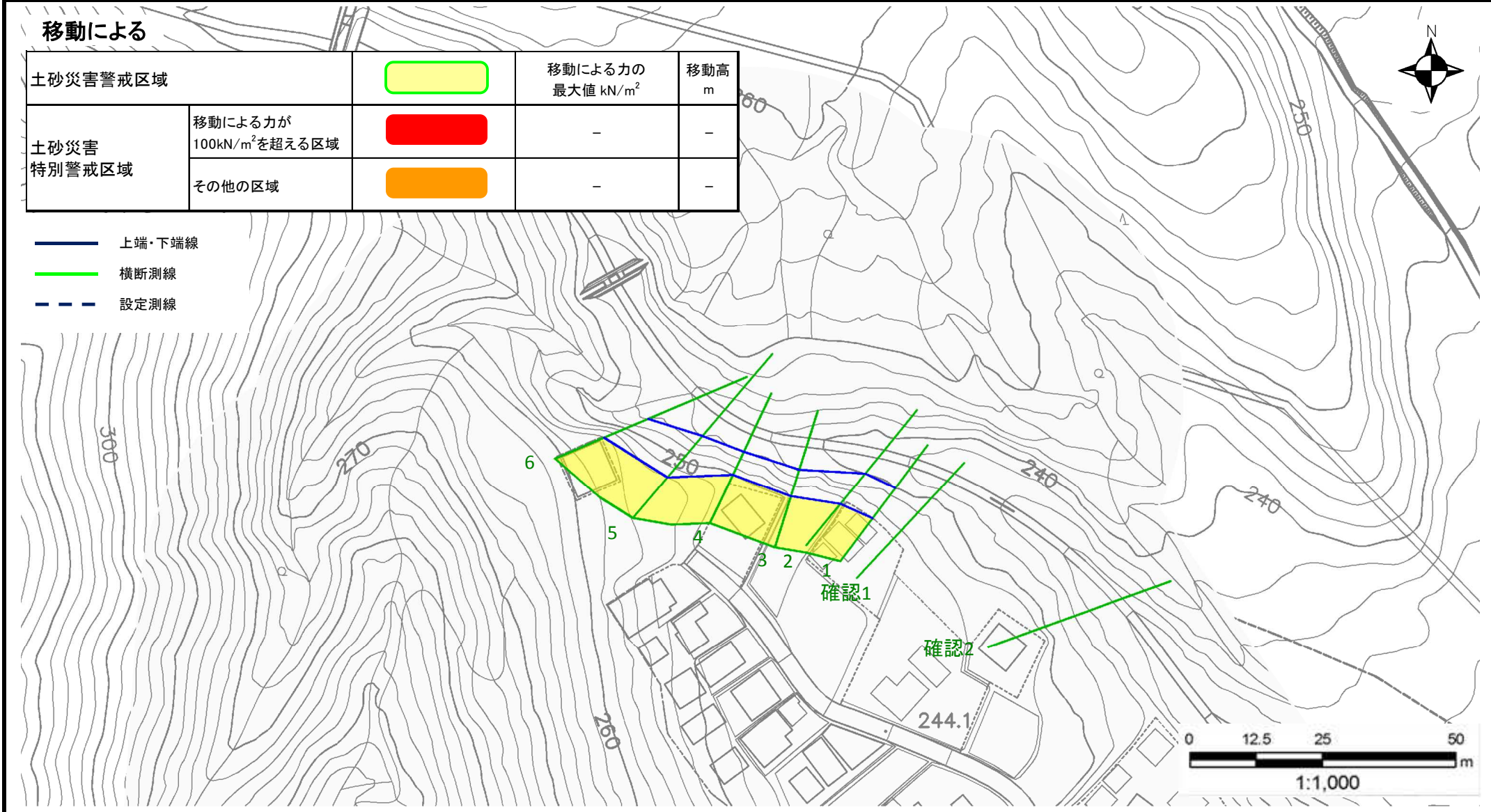
調書作成日 平成30年2月28日

箇所番号	I-1744	箇所名	北比良 3	所在地	滋賀県大津市南比良
------	--------	-----	-------	-----	-----------

## 移動による

土砂災害警戒区域		移動による力の 最大値 $\text{kN/m}^2$	移動高 m
土砂災害 特別警戒区域	移動による力が $100\text{kN/m}^2$ を超える区域		-
	その他の区域		-

-  上端・下端線
-  横断測線
-  設定測線



# 土砂災害警戒区域等設定図

様式 4-2

調書作成日 平成30年2月28日

箇所番号	I-1744	箇所名	北比良 3	所在地	滋賀県大津市南比良
------	--------	-----	-------	-----	-----------

## 堆積による

土砂災害警戒区域		[ ]	堆積による力の 最大値 $\text{kN/m}^2$	堆積高 m
土砂災害 特別警戒区域	堆積高が3mを 超える区域	[ ]	-	-
	その他の区域	[ ]	-	-

- 上端・下端線
- 横断測線
- - - 設定測線

土石等の堆積による力が  
構造物の耐力を上回る区域 [ ]

