

土砂災害特別警戒区域

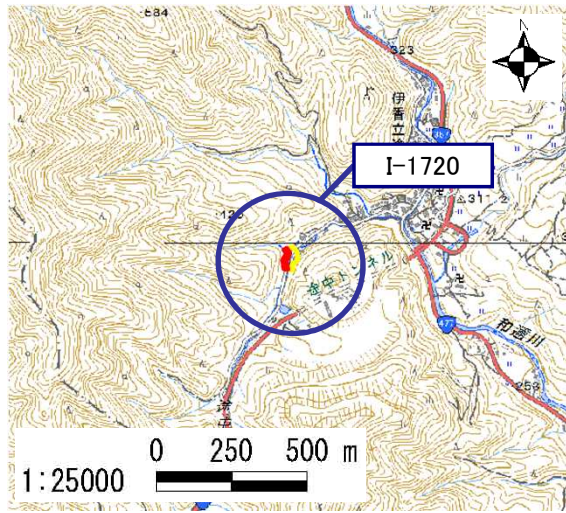
告示年月日	平成 30 年 9 月 28 日
告示番号	滋賀県告示第 413 号

土砂災害警戒区域

告示年月日	平成 30 年 9 月 28 日
告示番号	滋賀県告示第 407 号

土砂災害警戒区域・土砂災害特別警戒区域 区域図

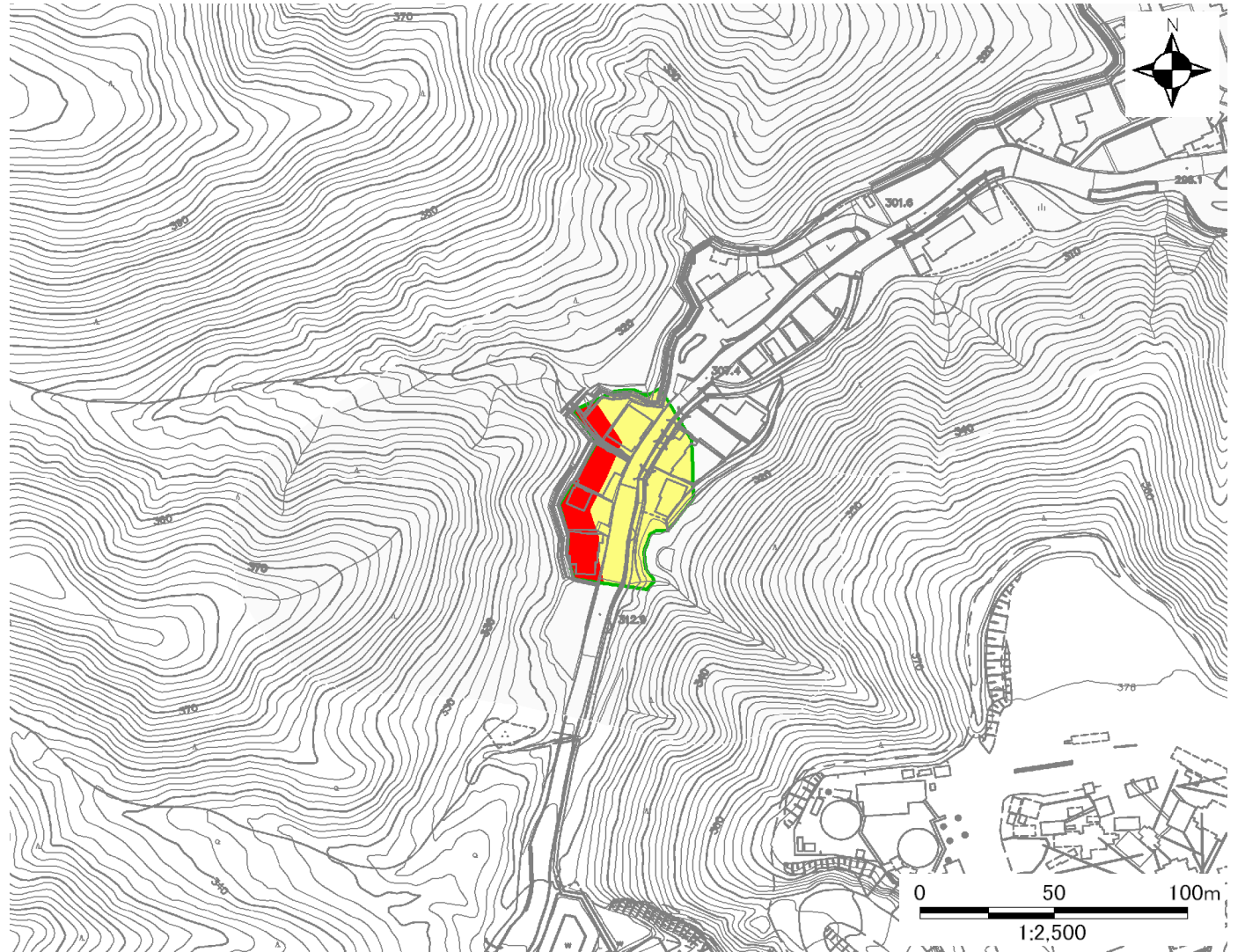
土砂災害警戒区域・土砂災害特別警戒区域 位置図



・この地図は、国土地理院長の承認を得て、同院発行の電子地形図25000を複製したものである。(承認番号 平29情複、第312号)

自然現象の種類	急傾斜地の崩壊
区域番号	I-1720
区域の名称	途中34
区域の所在地	滋賀県大津市伊香立途中町

土砂災害警戒区域	
土砂災害特別警戒区域	



○ この区域図は、空中写真測量による地形図に、実測による区域図を投影したものであり、一部異なって見える場合があります。
詳しくは、土木事務所にお尋ねください。

土砂災害警戒区域等設定図(オルソ画像)

様式 2

調書作成日

平成30年2月28日

箇所番号

I-1720

箇所名

途中_34

所在地

滋賀県大津市伊香立途中町

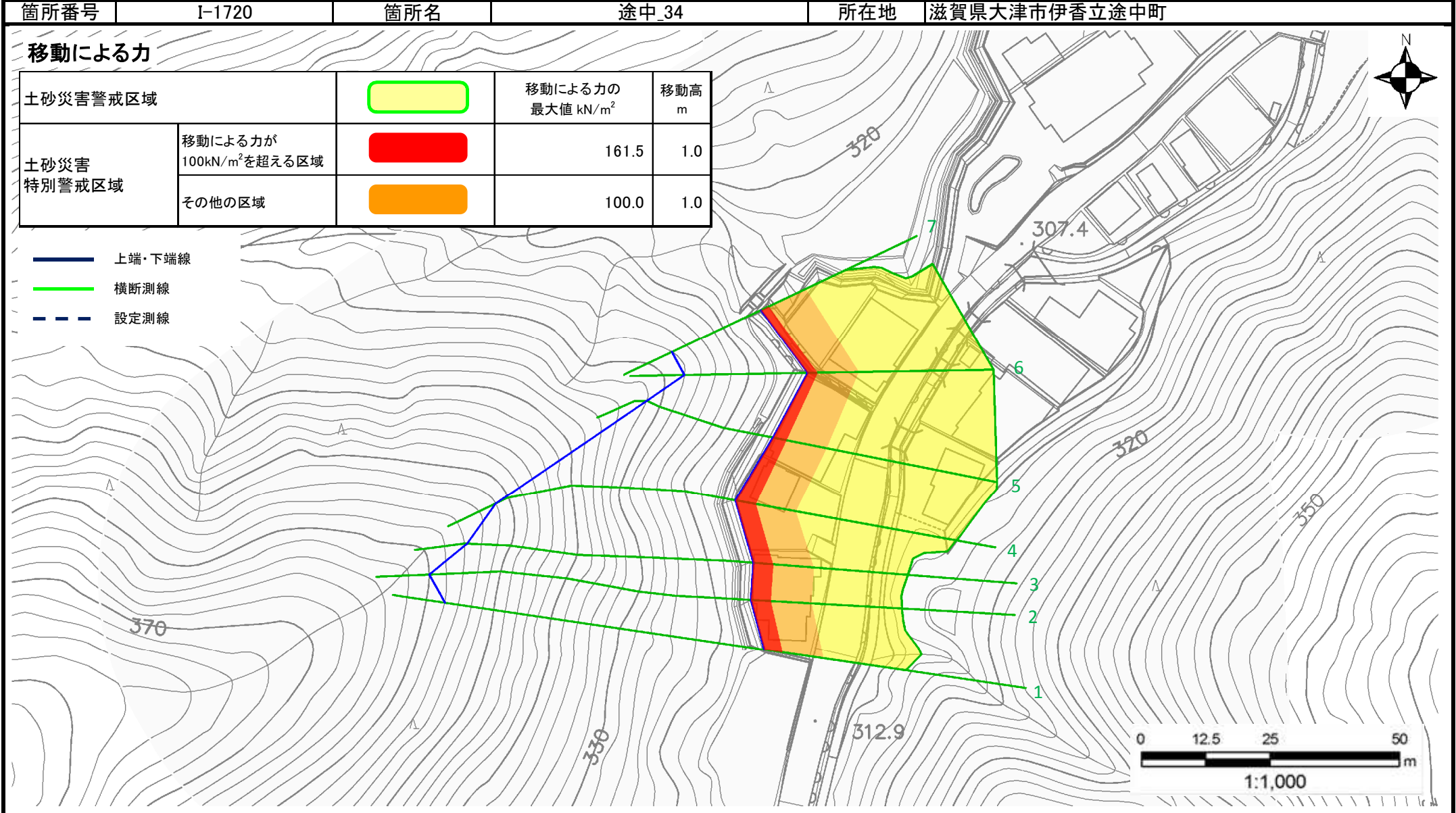


土砂災害警戒区域等設定図

様式 4-1

調書作成日

平成30年2月28日



土砂災害警戒区域等設定図

様式 4-2




調書作成日


平成30年2月28日

箇所番号	I-1720	箇所名	途中_34	所在地	滋賀県大津市伊香立途中町
------	--------	-----	-------	-----	--------------

堆積による力

土砂災害警戒区域			堆積による力の 最大値 kN/m^2	堆積高 m
土砂災害 特別警戒区域	堆積高が3mを 超える区域		18.6	3.7
	その他の区域		15.1	3.0

-  上端・下端線
-  横断測線
-  設定測線

-  土石等の堆積による力が
構造物の耐力を上回る区域

