

土砂災害特別警戒区域

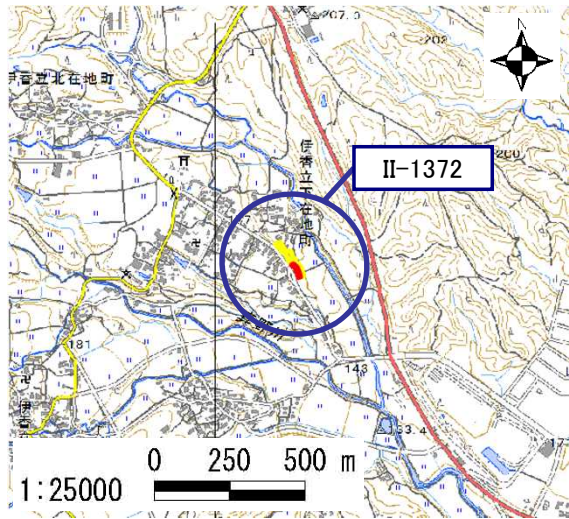
| | |
|-------|------------------|
| 告示年月日 | 平成 30 年 9 月 28 日 |
| 告示番号 | 滋賀県告示第 413 号 |

土砂災害警戒区域

| | |
|-------|------------------|
| 告示年月日 | 平成 30 年 9 月 28 日 |
| 告示番号 | 滋賀県告示第 407 号 |

土砂災害警戒区域・土砂災害特別警戒区域 区域図

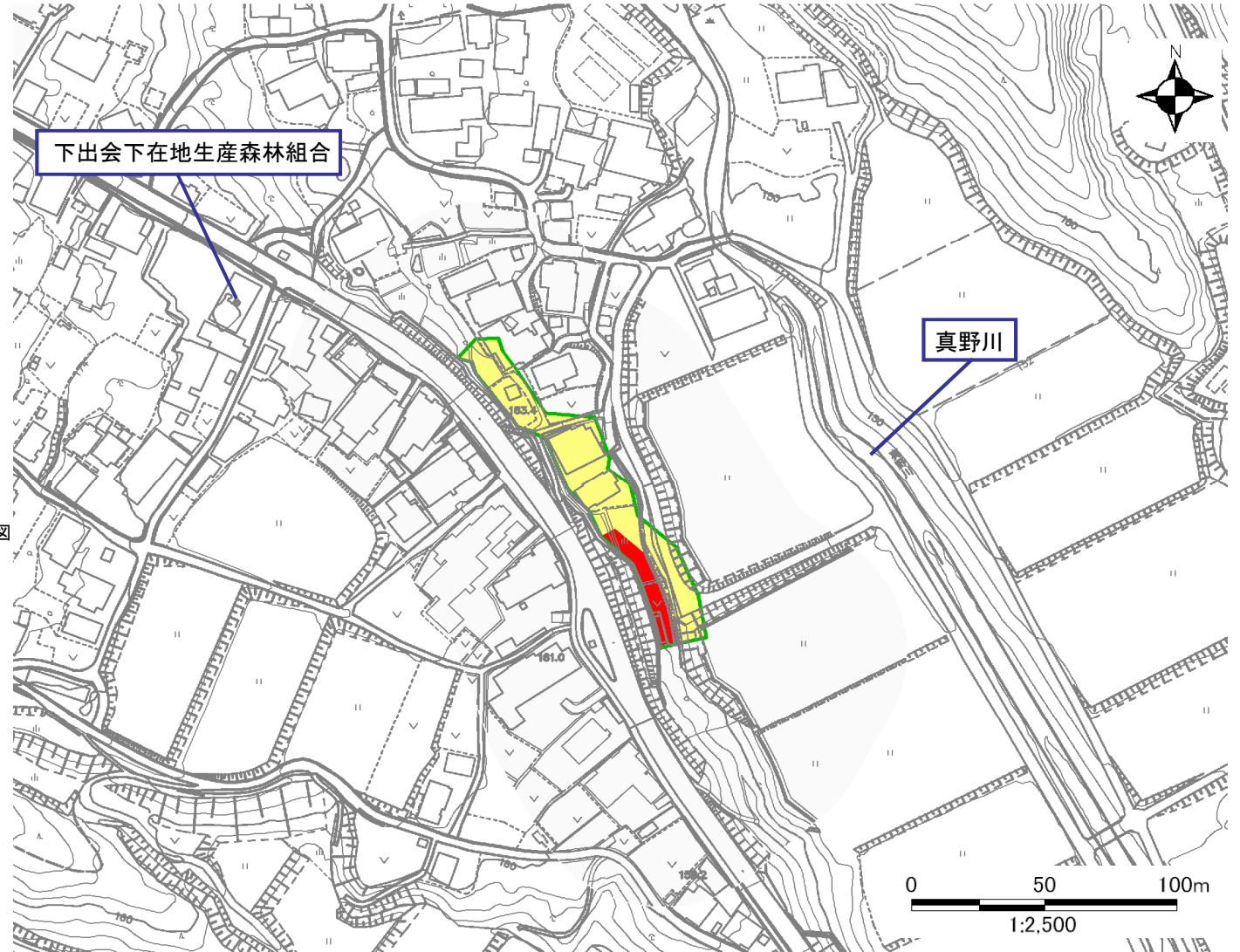
土砂災害警戒区域・土砂災害特別警戒区域 位置図



・この地図は、国土地理院長の承認を得て、同院発行の電子地形図 25000を複製したものである。(承認番号 平29情複、第312号)

| | |
|---------|---------------|
| 自然現象の種類 | 急傾斜地の崩壊 |
| 区域番号 | II-1372 |
| 区域の名称 | 伊香立下在地町4 |
| 区域の所在地 | 滋賀県大津市伊香立下在地町 |

| | |
|------------|--|
| 土砂災害警戒区域 | |
| 土砂災害特別警戒区域 | |



○ この区域図は、空中写真測量による地形図に、実測による区域図を投影したものであり、一部異なって見える場合があります。詳しくは、土木事務所にお尋ねください。

土砂災害警戒区域等設定図(オルソ画像)

様式 2

調書作成日

平成30年2月28日

箇所番号

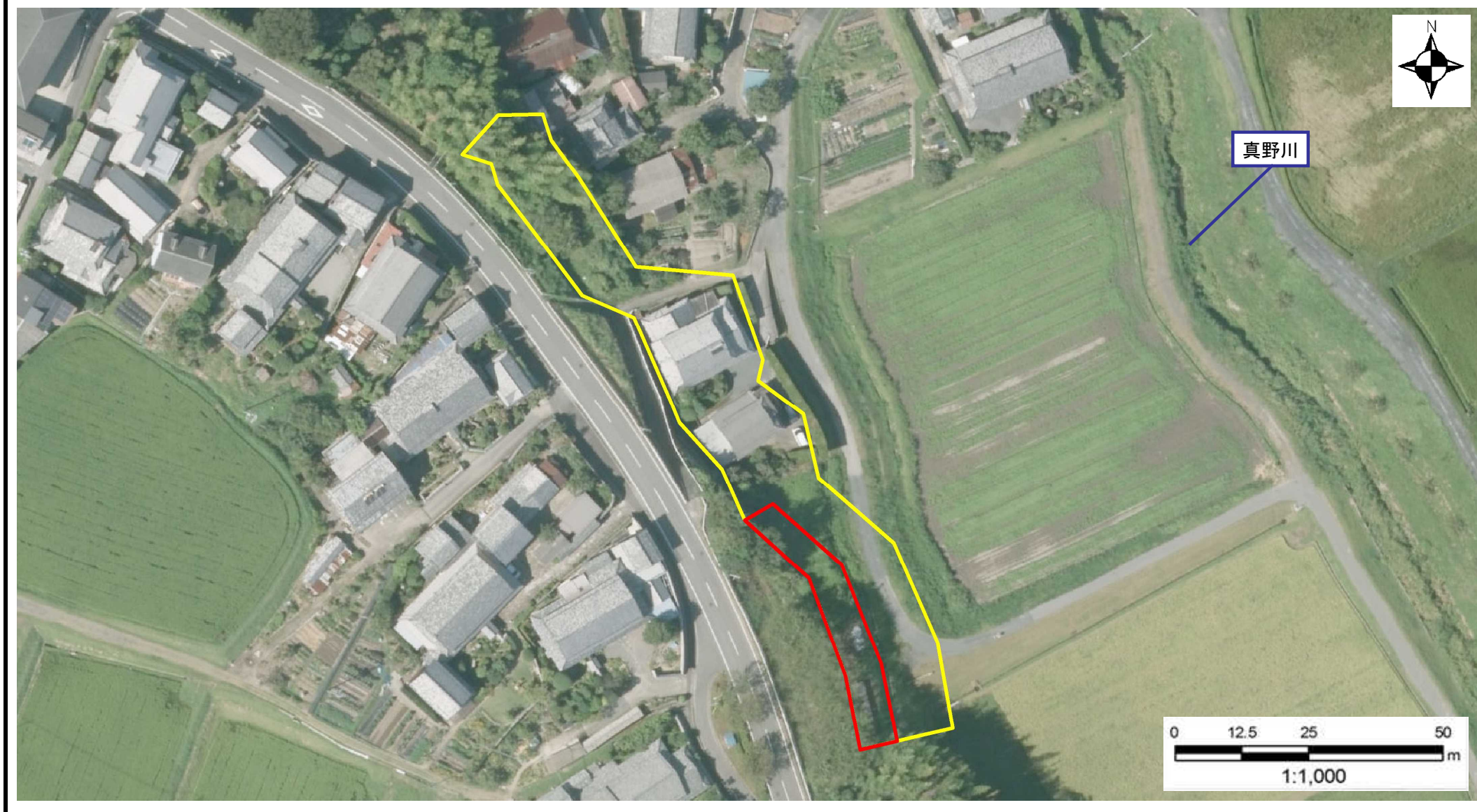
II-1372

箇所名

伊香立下在地町_4

所在地

滋賀県大津市伊香立下在地町




土砂災害警戒区域等設定図




様式 4-1

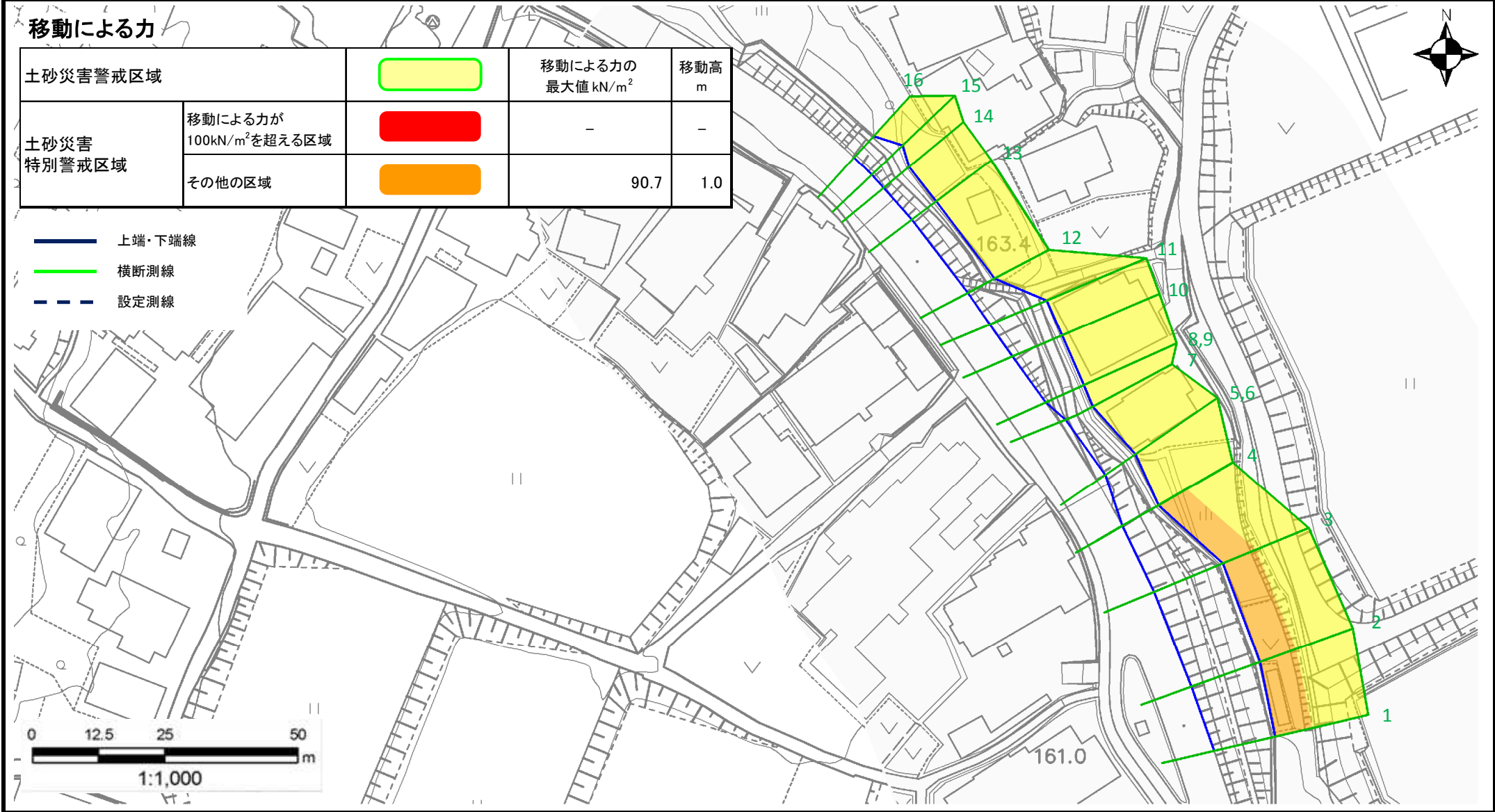
調書作成日 平成30年2月28日

| | | | | | |
|------|---------|-----|-----------|-----|---------------|
| 箇所番号 | II-1372 | 箇所名 | 伊香立下在地町_4 | 所在地 | 滋賀県大津市伊香立下在地町 |
|------|---------|-----|-----------|-----|---------------|

移動による力

| | | | |
|----------------|---|--------------------------------|----------|
| 土砂災害警戒区域 |  | 移動による力の 最大値 kN/m^2 | 移動高 m |
| 土砂災害 特別警戒区域 | 移動による力が 100kN/m^2 を超える区域 | - | - |
| | その他の区域 | 90.7 | 1.0 |

-  上端・下端線
-  横断測線
-  設定測線



土砂災害警戒区域等設定図

様式 4-2

調書作成日

平成30年2月28日

