

土砂災害特別警戒区域

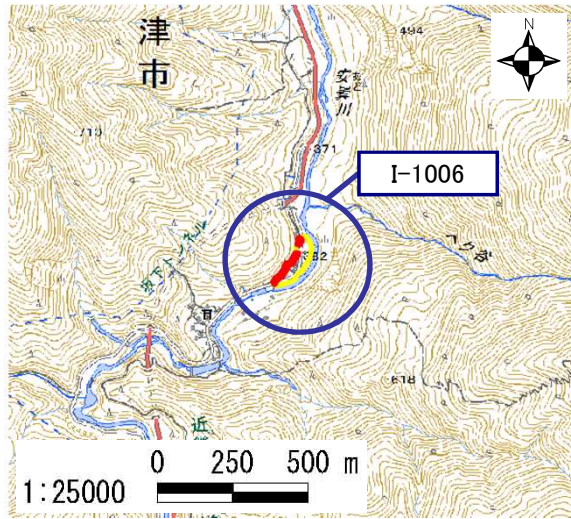
告示年月日	平成 30 年 9 月 28 日
告示番号	滋賀県告示第 413 号

土砂災害警戒区域

告示年月日	平成 30 年 9 月 28 日
告示番号	滋賀県告示第 407 号

土砂災害警戒区域・土砂災害特別警戒区域 区域図

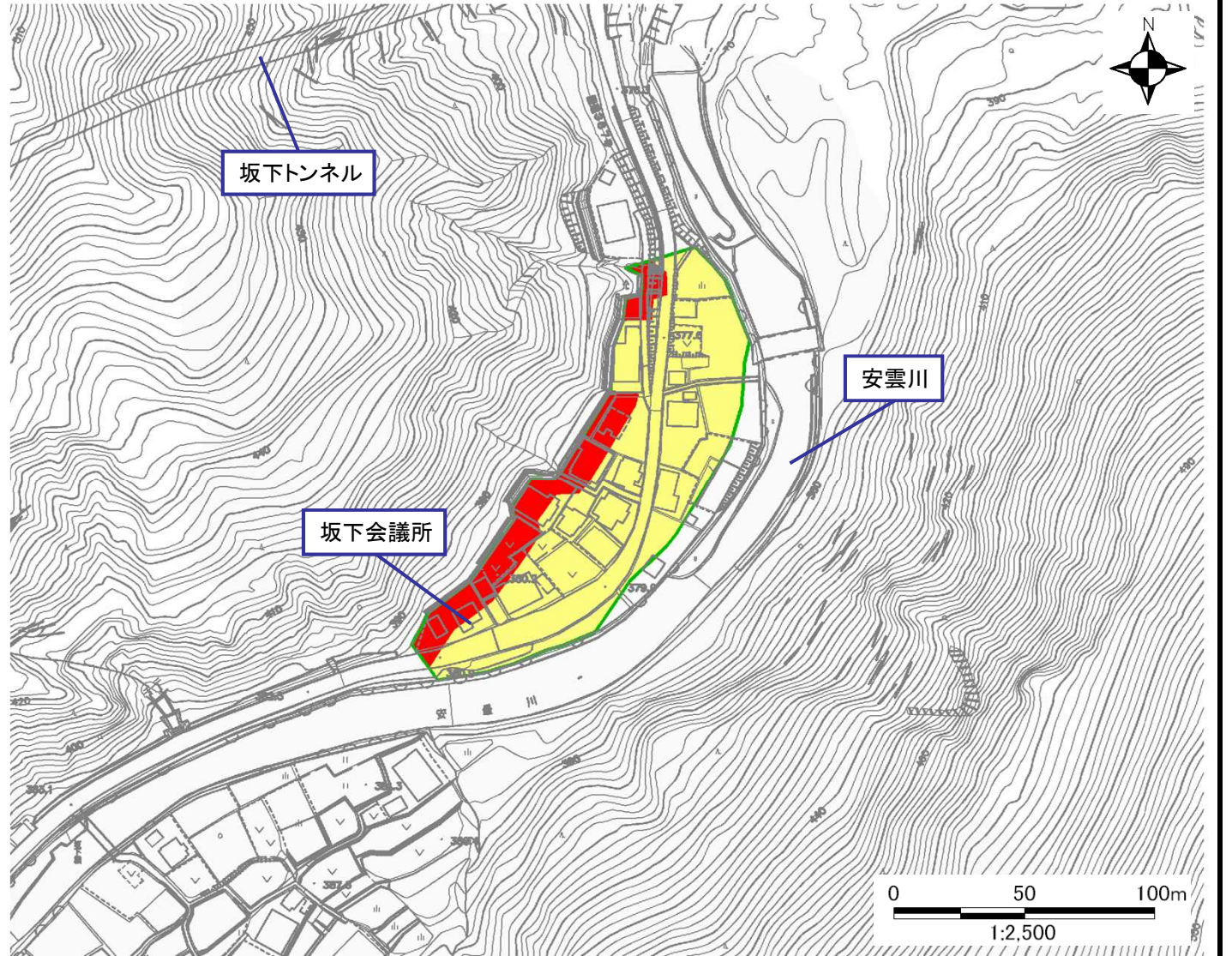
土砂災害警戒区域・土砂災害特別警戒区域 位置図



・この地図は、国土地理院長の承認を得て、同院発行の電子地形図 25000を複製したものである。(承認番号 平29情複、第312号)

自然現象の種類	急傾斜地の崩壊
区域番号	I-1006
区域の名称	坂下22
区域の所在地	滋賀県大津市葛川坂下町

土砂災害警戒区域	
土砂災害特別警戒区域	



○ この区域図は、空中写真測量による地形図に、実測による区域図を投影したものであり、一部異なって見える場合があります。詳しくは、土木事務所にお尋ねください。

土砂災害警戒区域等設定図(オルソ画像)

様式 2

調査作成日

平成30年2月28日

箇所番号

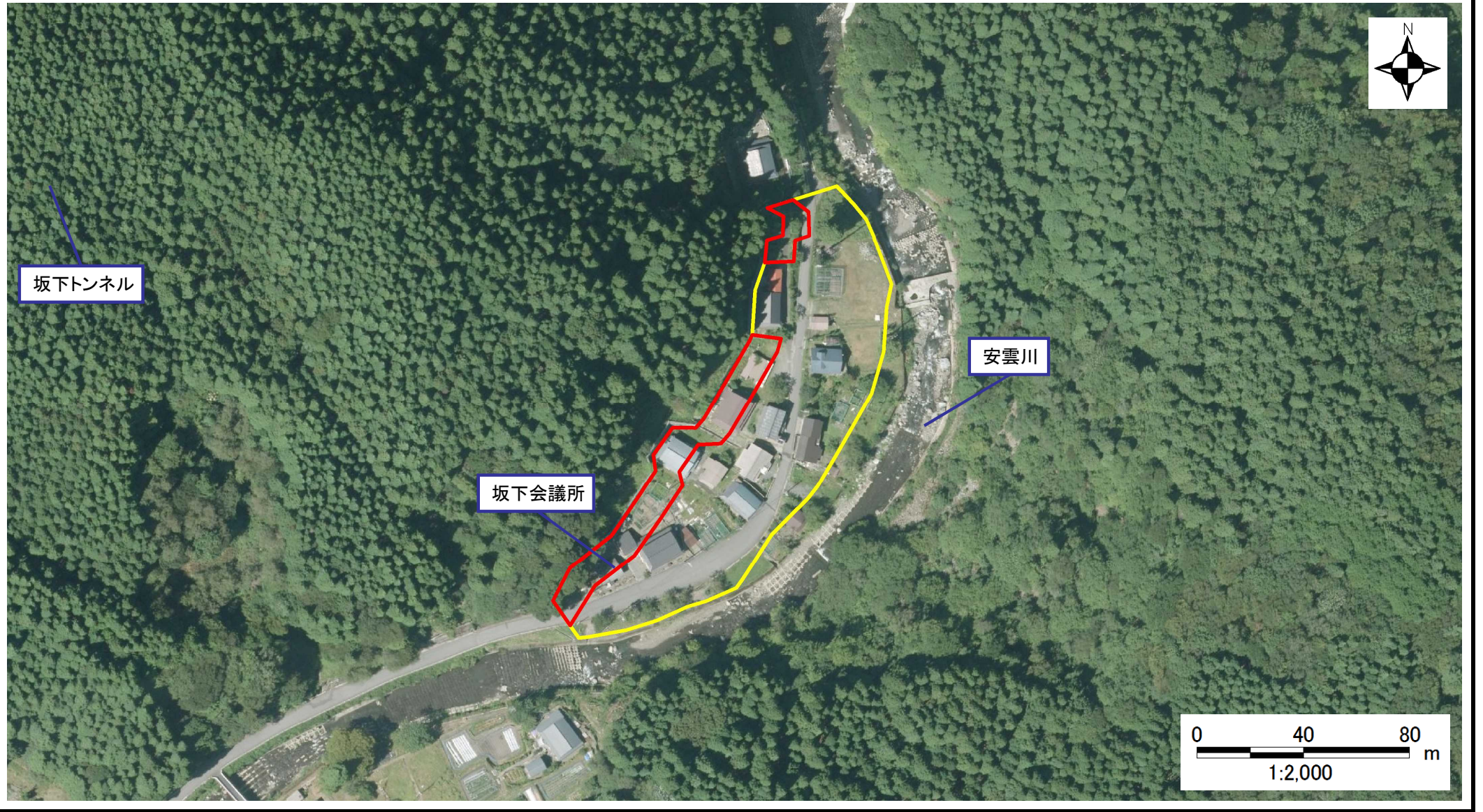
I-1006

箇所名

坂下_22

所在地

滋賀県大津市葛川坂下町



土砂災害警戒区域等設定図

様式 4-1

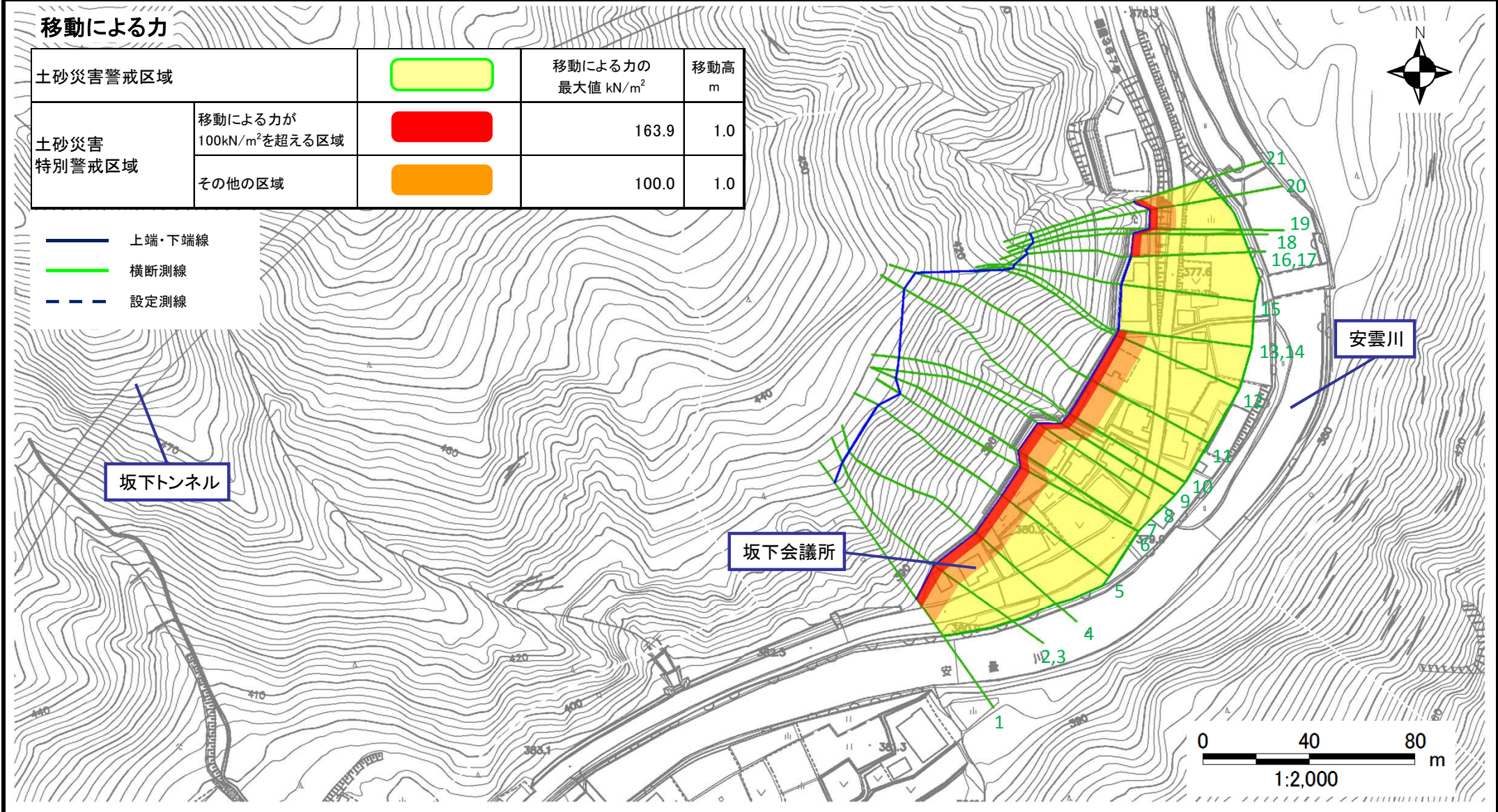
調査作成日 平成30年2月28日

箇所番号	I-1006	箇所名	坂下_22	所在地	滋賀県大津市葛川坂下町
------	--------	-----	-------	-----	-------------

移動による力

土砂災害警戒区域		移動による力の 最大値 kN/m ²	移動高 m
土砂災害 特別警戒区域	移動による力が 100kN/m ² を超える区域	163.9	1.0
	その他の区域	100.0	1.0

- 上端・下端線
- 横断測線
- - - 設定測線



土砂災害警戒区域等設定図

様式 4-2

調査作成日

平成30年2月28日

