

土砂災害特別警戒区域

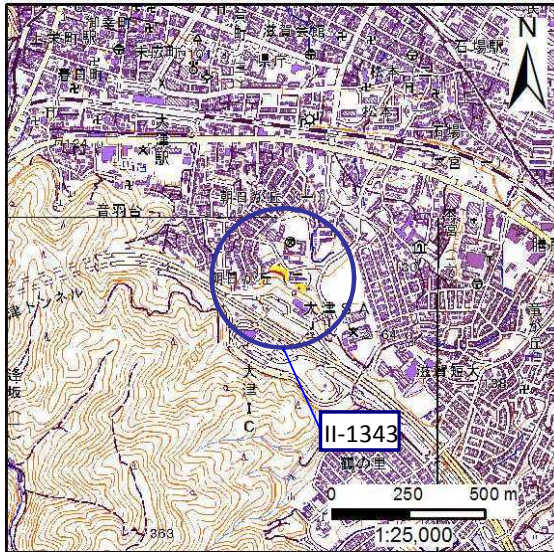
告示年月日	平成 30 年 6 月 26 日
告示番号	滋賀県告示第 280 号

土砂災害警戒区域

告示年月日	平成 30 年 6 月 26 日
告示番号	滋賀県告示第 279 号

土砂災害警戒区域・土砂災害特別警戒区域 区域図

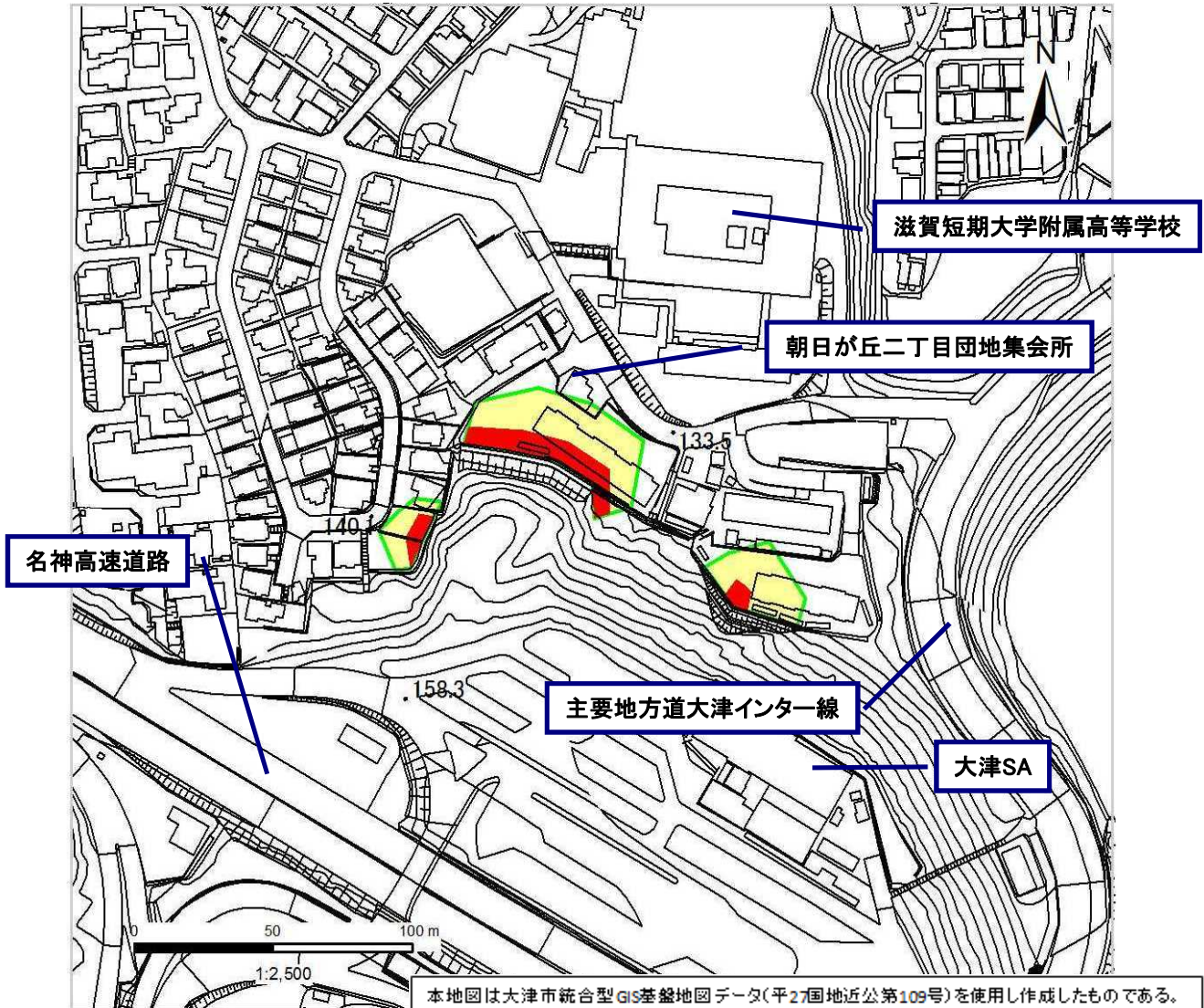
土砂災害警戒区域・土砂災害特別警戒区域 位置図



この地図は、国土地理院長の承認を得て、同院発行の電子地形図 25000を複製したものである。(承認番号 平29情複、第60号)

自然現象の種類	急傾斜地の崩壊
箇所番号	II-1343
箇所名	朝日が丘 8
所在地	滋賀県大津市朝日が丘二丁目

土砂災害警戒区域	
土砂災害特別警戒区域	



本地図は大津市統合型GIS基盤地図データ(平27国地近公第109号)を使用し作成したものである。

○ この区域図は、空中写真測量による地形図に、実測による区域図を投影したものであり、一部異なって見える場合があります。
詳しくは、土木事務所にお尋ねください。

土砂災害警戒区域等設定図(オルソ画像)

様式 2

調書作成日

平成29年10月31日

箇所番号

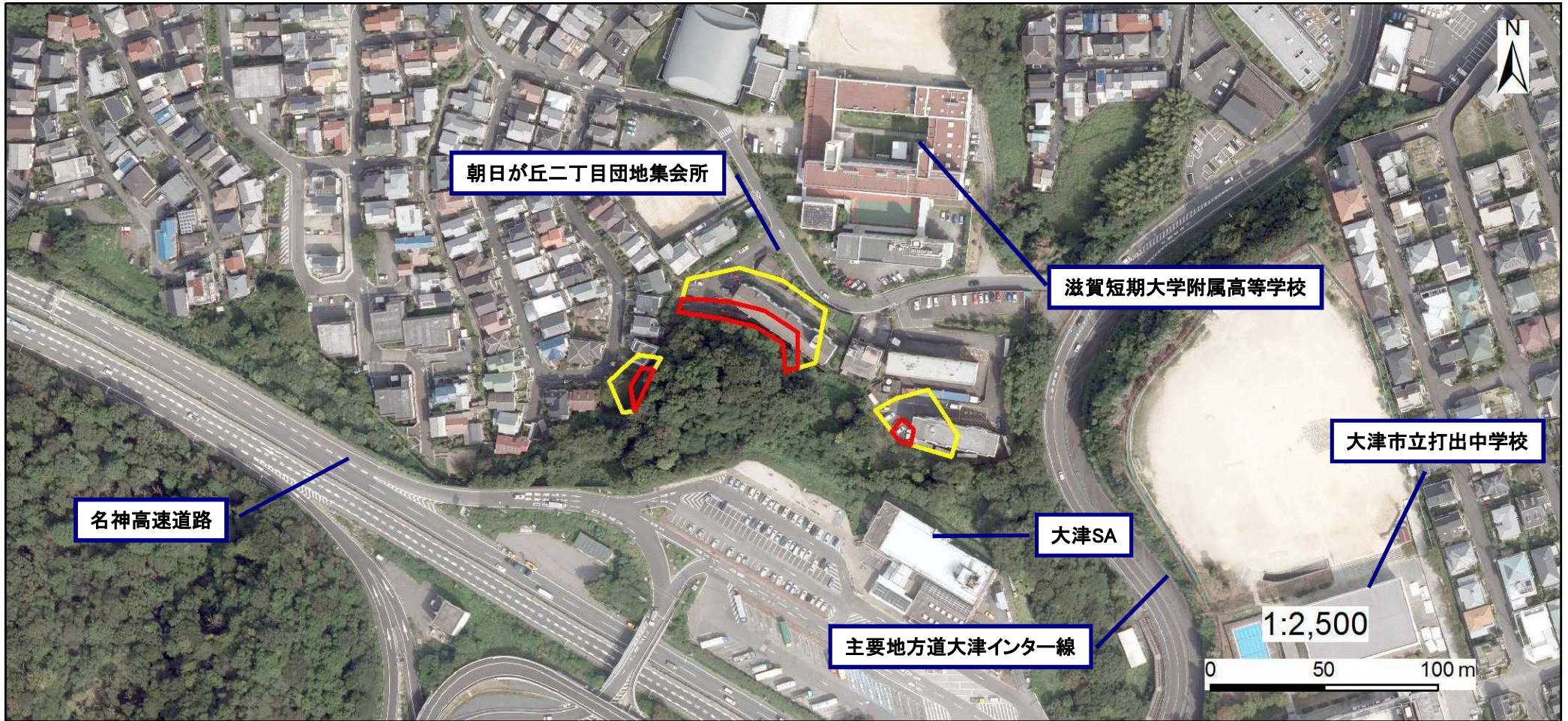
II-1343

箇所名

朝日が丘 8

所在地

滋賀県大津市朝日が丘二丁目



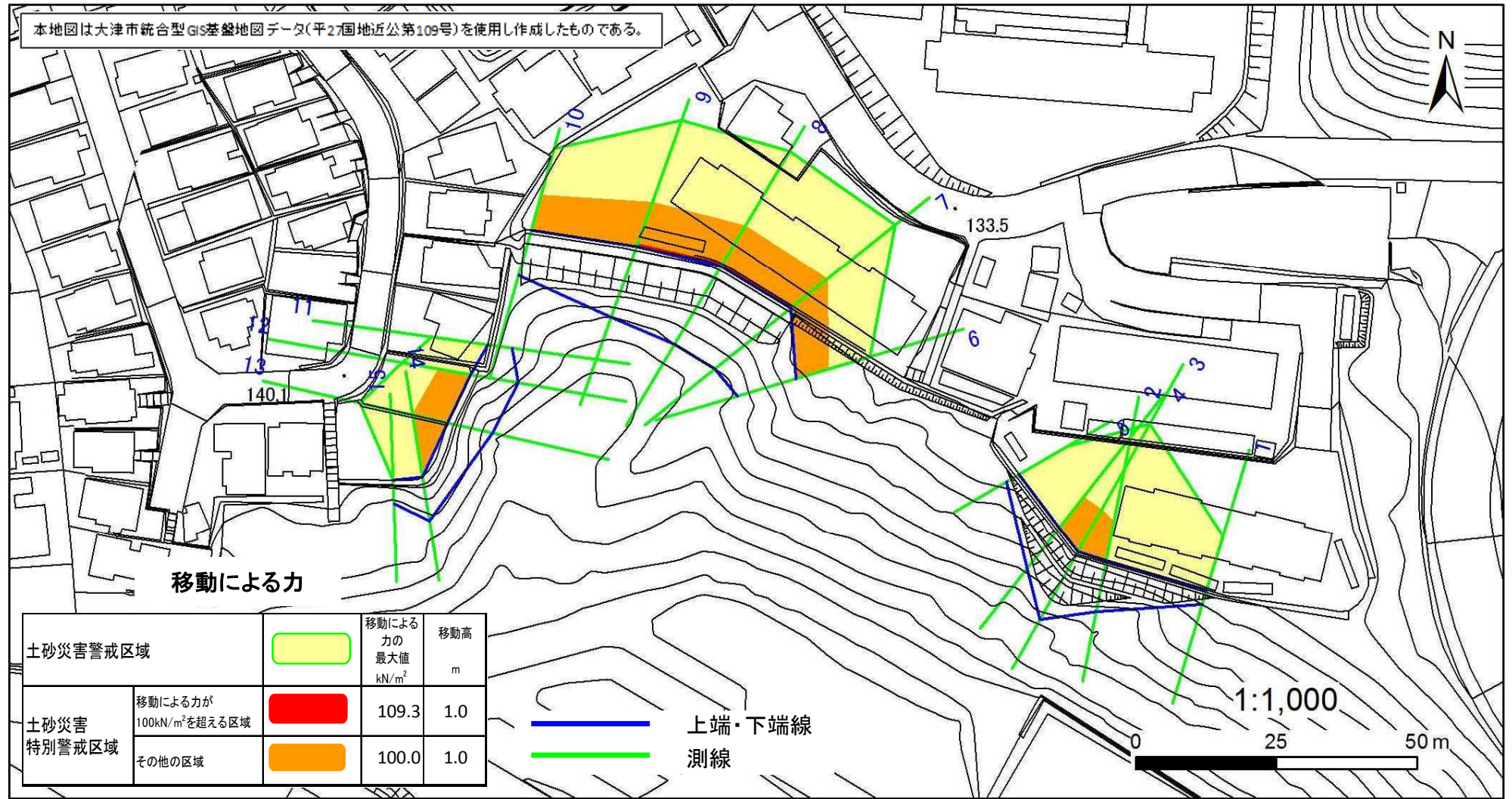
土砂災害警戒区域等設定図

様式 4-1

調書作成日 平成29年10月31日

箇所番号 II-1343 箇所名 朝日が丘8 所在地 滋賀県大津市朝日が丘二丁目

本地図は大津市統合型GIS基盤地図データ(平27国地近公第109号)を使用し作成したものである。



移動による力

土砂災害警戒区域		移動による力の最大値 kN/m ²	移動高 m
		100.0	1.0
土砂災害特別警戒区域	移動による力が100kN/m ² を超える区域		109.3
	その他の区域		100.0

上端・下端線
 測線

1:1,000
0 25 50 m

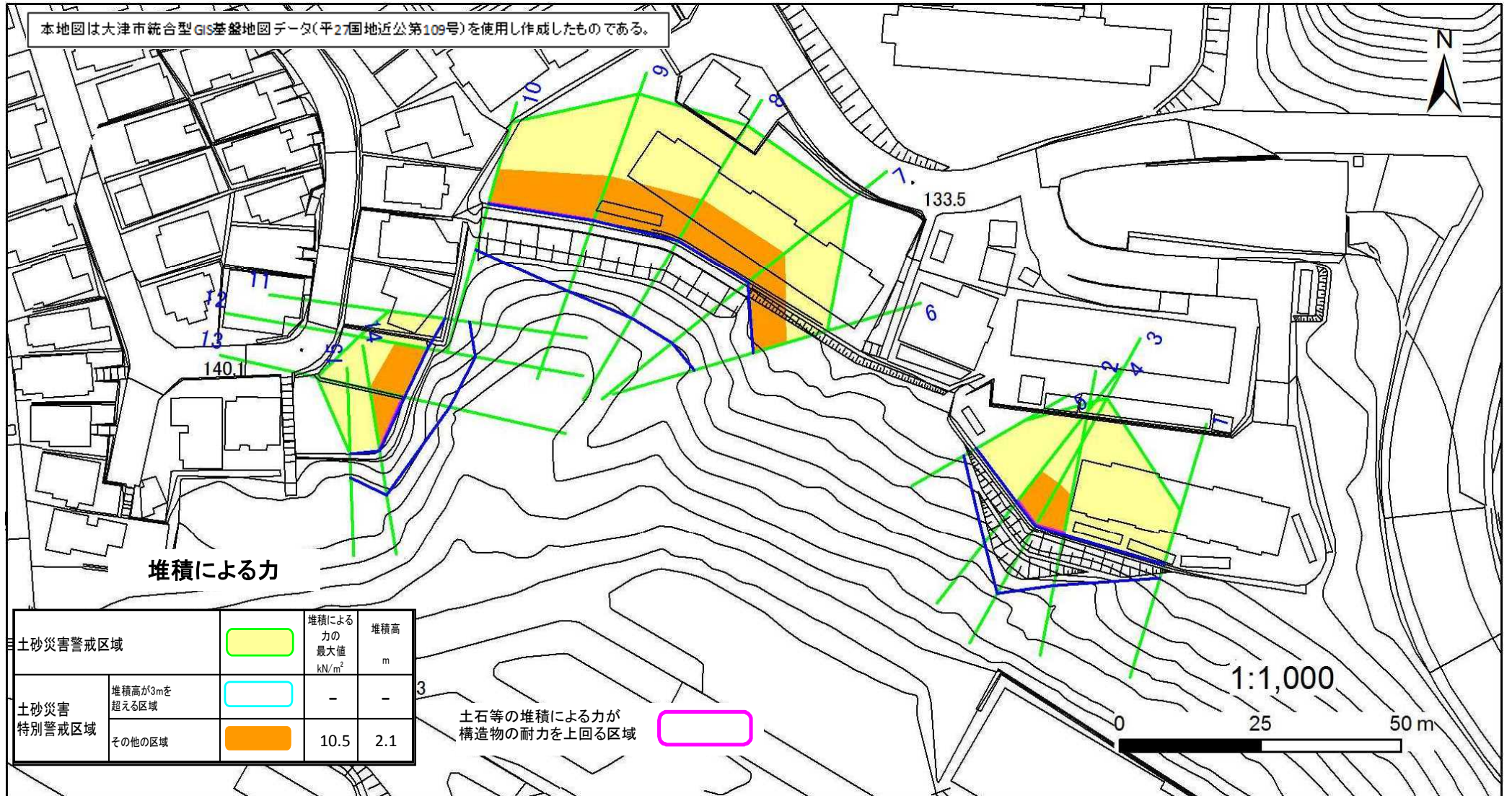
土砂災害警戒区域等設定図

様式 4-2

調書作成日 平成29年10月31日

箇所番号	II-1343	箇所名	朝日が丘8	所在地	滋賀県大津市朝日が丘二丁目
------	---------	-----	-------	-----	---------------

本地図は大津市統合型GIS基盤地図データ(平27国地近公第109号)を使用し作成したものである。



土砂災害警戒区域		堆積による力の最大値 kN/m ²	堆積高 m
土砂災害特別警戒区域	堆積高が3mを超える区域	-	-
	その他の区域	10.5	2.1

土石等の堆積による力が構造物の耐力を上回る区域

