

土砂災害特別警戒区域

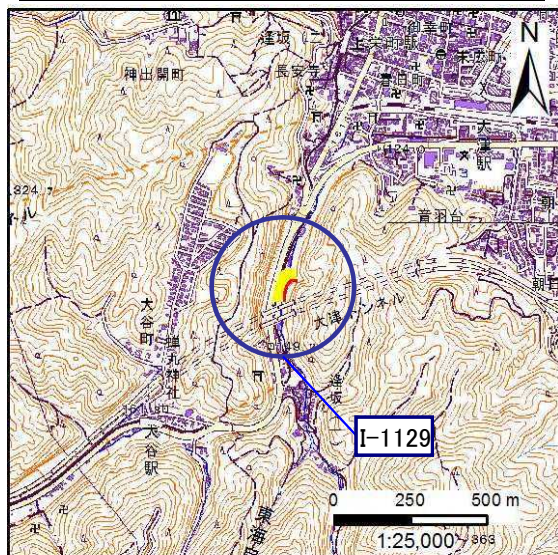
告示年月日	平成 30 年 6 月 26 日
告示番号	滋賀県告示第 280 号

土砂災害警戒区域

告示年月日	平成 30 年 6 月 26 日
告示番号	滋賀県告示第 279 号

土砂災害警戒区域・土砂災害特別警戒区域 区域図

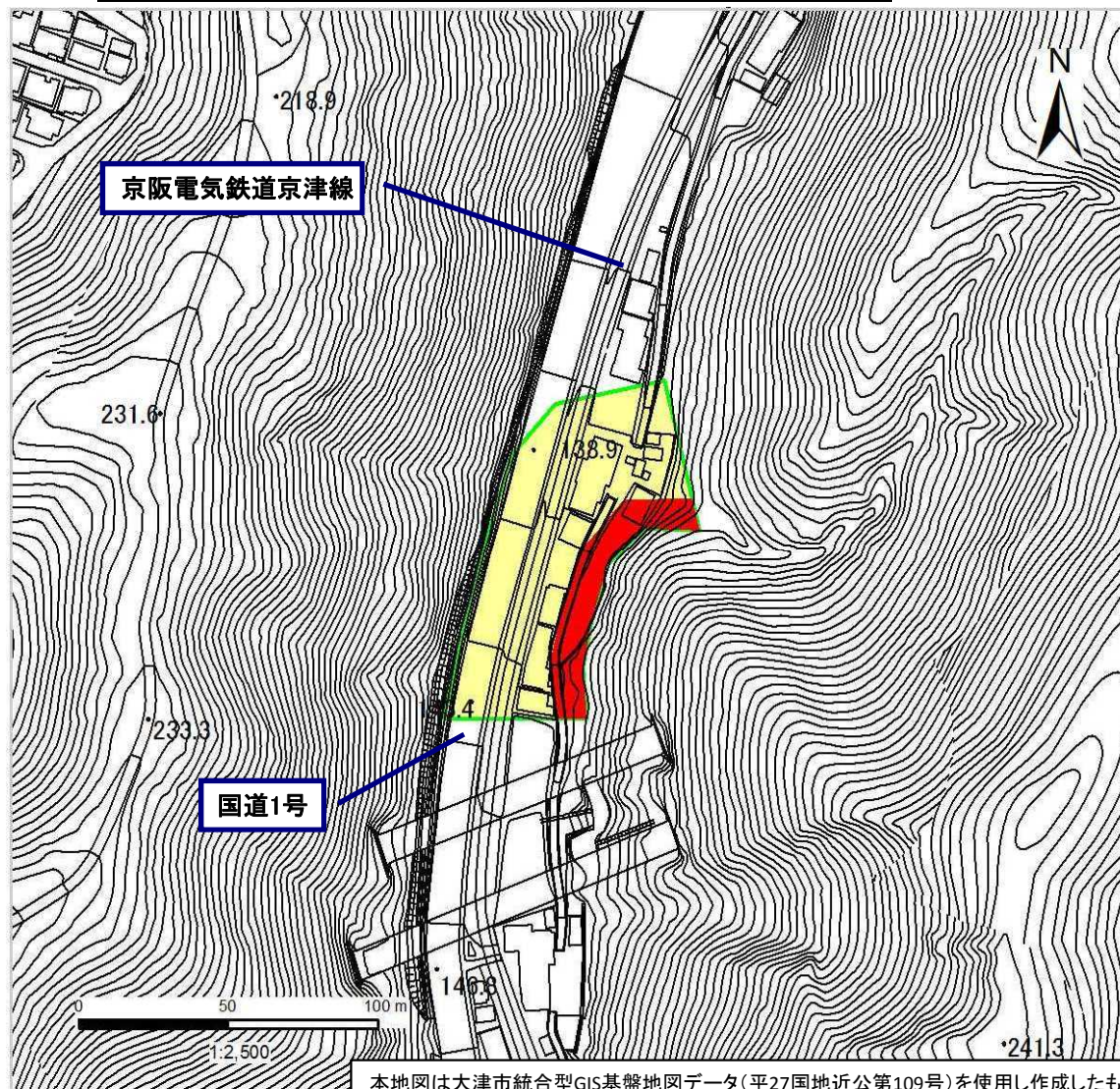
土砂災害警戒区域・土砂災害特別警戒区域 位置図



この地図は、国土地理院長の承認を得て、同院発行の電子地形図 25000を複製したものである。(承認番号 平29情複、第60号)

自然現象の種類	急傾斜地の崩壊
箇所番号	I-1129
箇所名	逢坂_10
所在地	滋賀県大津市逢坂一丁目・音羽台

土砂災害警戒区域	
土砂災害特別警戒区域	



本地図は大津市統合型GIS基盤地図データ(平27国地近公第109号)を使用し作成したものである。

○ この区域図は、空中写真測量による地形図に、実測による区域図を投影したものであり、一部異なって見える場合があります。
詳しくは、土木事務所にお尋ねください。

土砂災害警戒区域等設定図(オルソ画像)

様式 2

調書作成日

平成29年10月31日

箇所番号

I-1129

箇所名

逢坂 10

所在地

滋賀県大津市逢坂一丁目・音羽台



土砂災害警戒区域等設定図

様式 4-1

調書作成日

平成29年10月31日

箇所番号

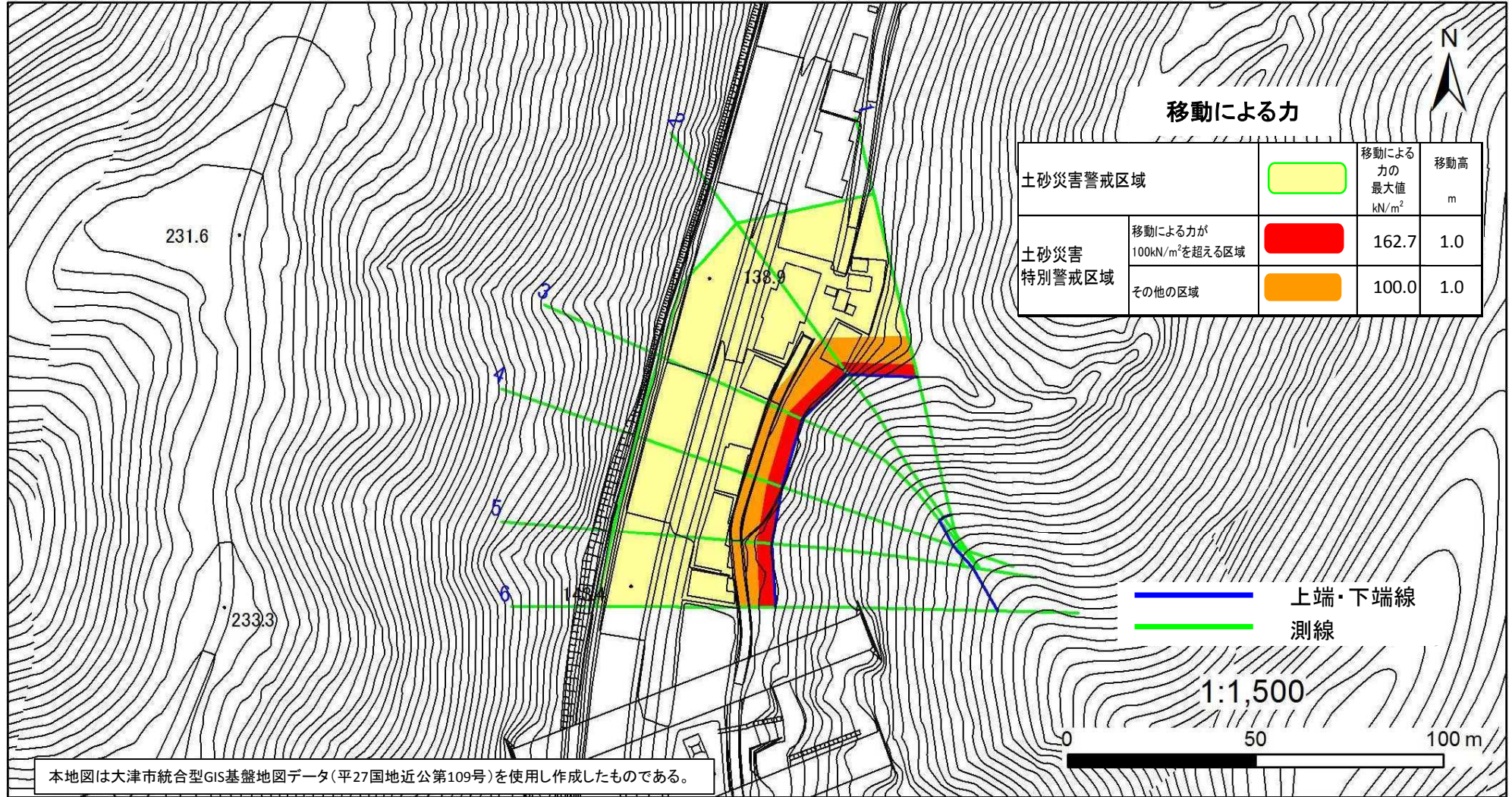
I-1129

箇所名

逢坂 10

所在地

滋賀県大津市逢坂一丁目・音羽台



土砂災害警戒区域等設定図

様式 4-2

調書作成日

平成29年10月31日

箇所番号	I-1129	箇所名	逢坂_10	所在地	滋賀県大津市逢坂一丁目・音羽台
------	--------	-----	-------	-----	-----------------

本地図は大津市統合型GIS基盤地図データ(平27国地近公第109号)を使用し作成したものである。

