

土砂災害特別警戒区域

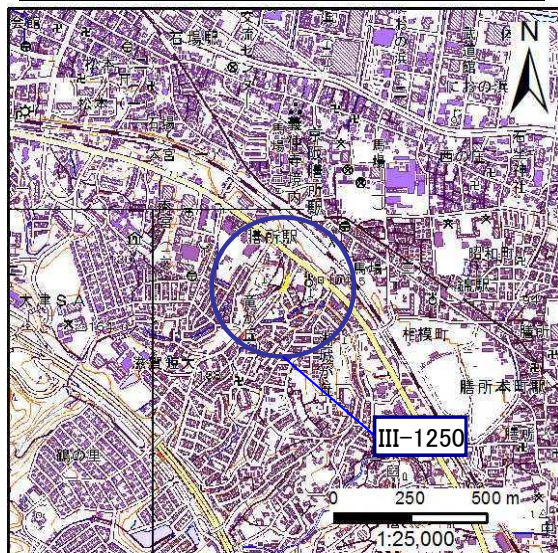
告示年月日	平成 30 年 6 月 26 日
告示番号	滋賀県告示第 280 号

土砂災害警戒区域

告示年月日	平成 30 年 6 月 26 日
告示番号	滋賀県告示第 279 号

土砂災害警戒区域・土砂災害特別警戒区域 区域図

土砂災害警戒区域・土砂災害特別警戒区域 位置図



この地図は、国土地理院長の承認を得て、同院発行の電子地形図 25000を複製したものである。(承認番号 平29情複、第60号)

自然現象の種類	急傾斜地の崩壊
箇所番号	III-1250
箇所名	竜が丘3
所在地	滋賀県大津市竜が丘

土砂災害警戒区域	
土砂災害特別警戒区域	



○ この区域図は、空中写真測量による地形図に、実測による区域図を投影したものであり、一部異なって見える場合があります。
詳しくは、土木事務所にお尋ねください。

土砂災害警戒区域等設定図(オルソ画像)

様式 2

調書作成日

平成29年10月31日

箇所番号

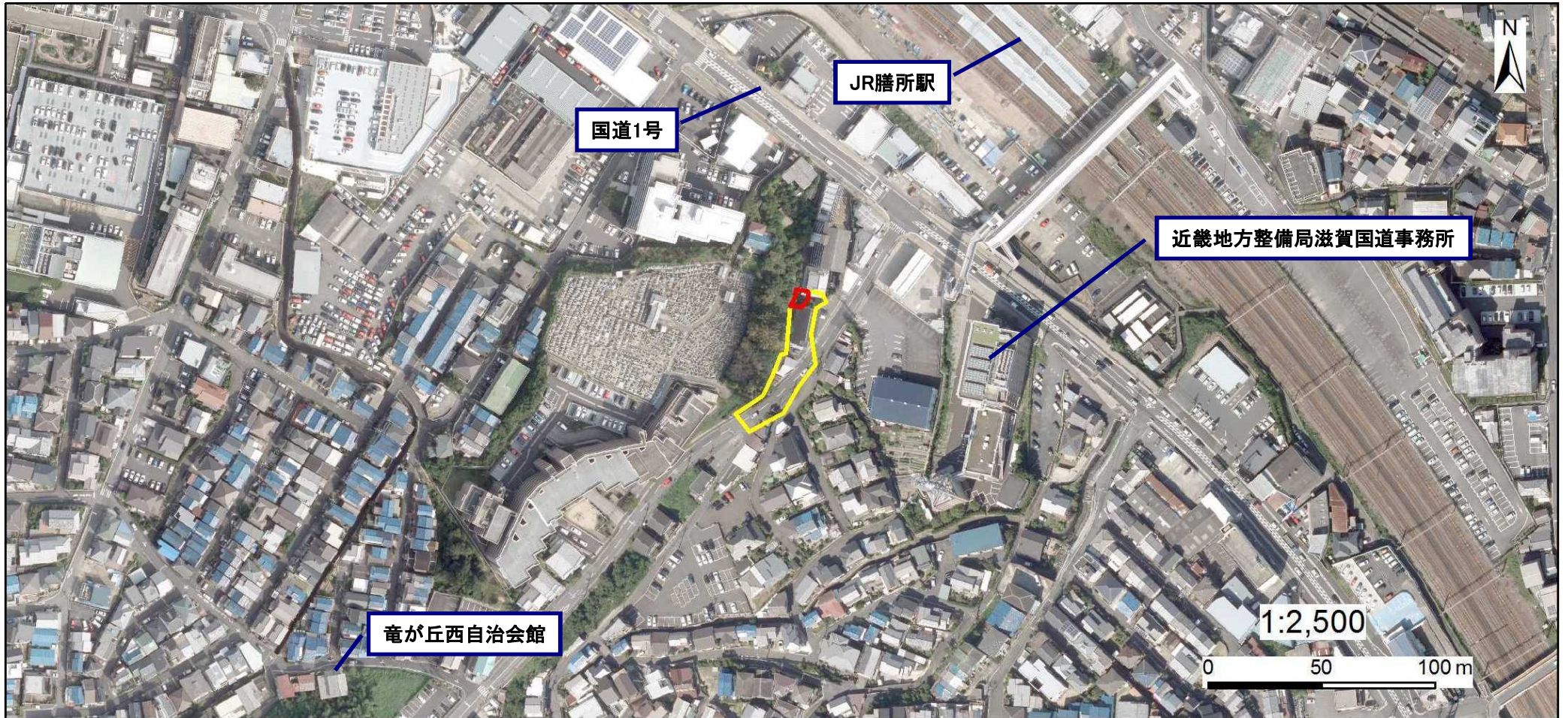
III-1250

箇所名

竜が丘 3

所在地

滋賀県大津市竜が丘

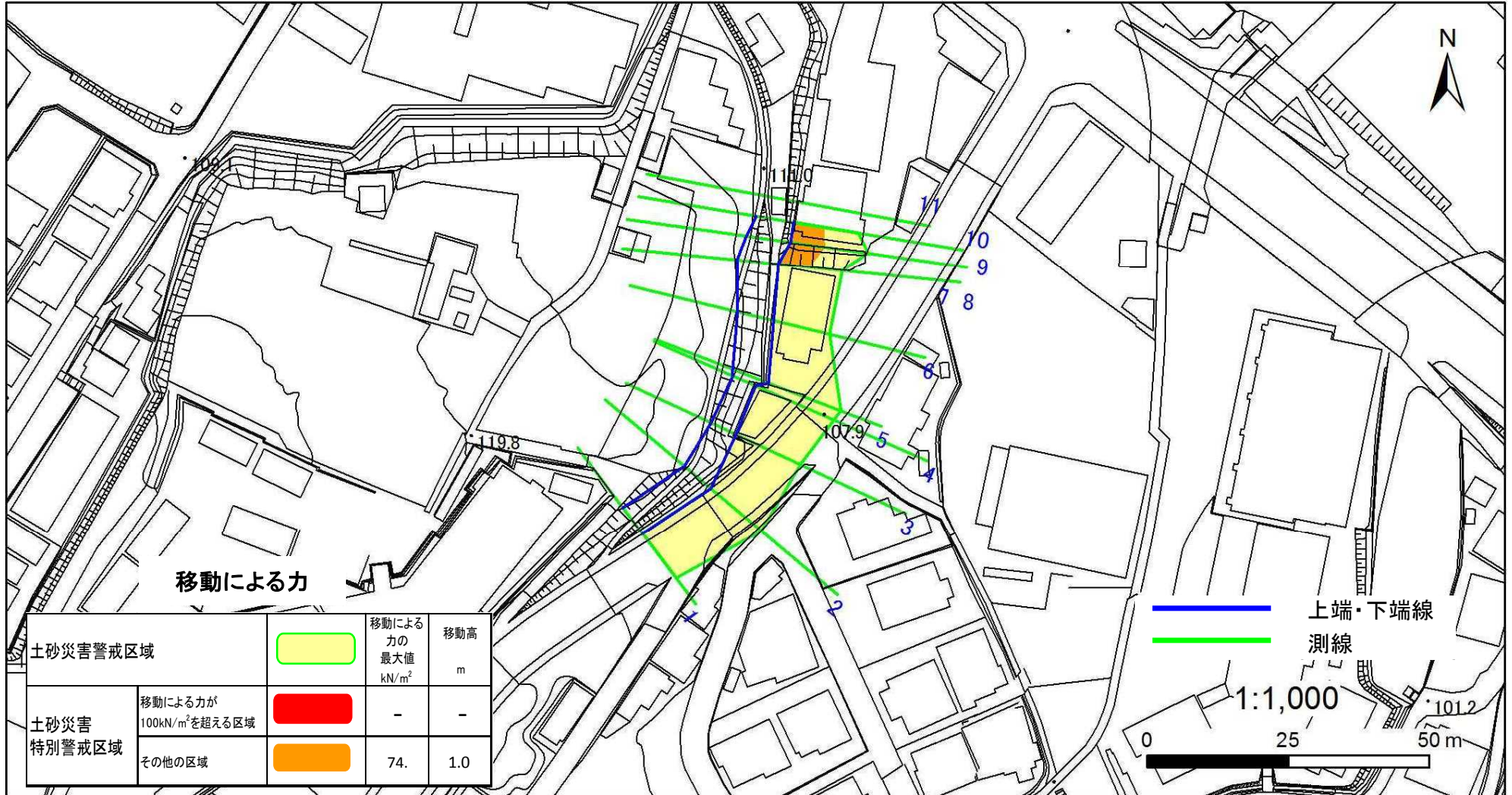


土砂災害警戒区域等設定図

様式 4-1

調書作成日 平成29年10月31日

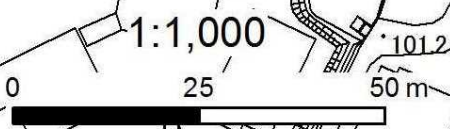
箇所番号 III-1250 箇所名 竜が丘3 所在地 滋賀県大津市竜が丘



移動による力

土砂災害警戒区域		移動による力の最大値 kN/m^2	移動高 m
移動による力が 100kN/m^2 を超える区域	■ (Red)	-	-
その他の区域	■ (Orange)	74.	1.0

上端・下端線
測線



土砂災害警戒区域等設定図

様式 4-2

調書作成日 平成29年10月31日

箇所番号 III-1250 箇所名 竜が丘3 所在地 滋賀県大津市竜が丘

