

土砂災害特別警戒区域

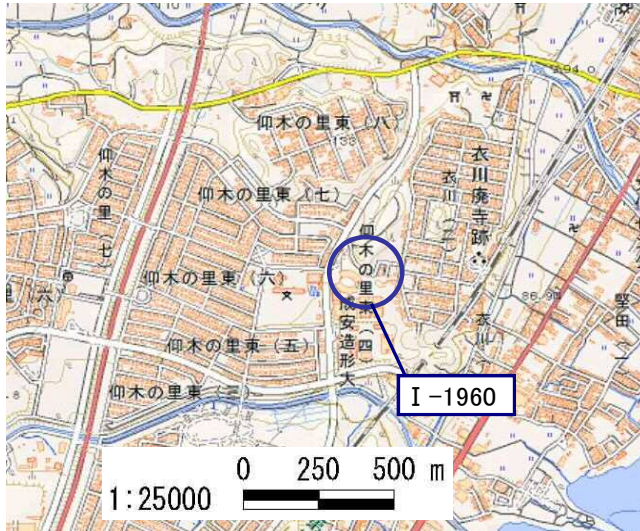
告示年月日	平成 30 年 3 月 30 日
告示番号	滋賀県告示第 153 号

土砂災害警戒区域

告示年月日	平成 30 年 3 月 30 日
告示番号	滋賀県告示第 146 号

土砂災害警戒区域・土砂災害特別警戒区域 区域図

土砂災害警戒区域・土砂災害特別警戒区域 位置図



この地図は、国土地理院発行の数値地図25000(地図画像)を複製したものである。

自然現象の種類	急傾斜地の崩壊
区域番号	I-1960
区域の名称	仰木の里東⑦
区域の所在地	大津市仰木の里東四丁目

土砂災害警戒区域	
土砂災害特別警戒区域	



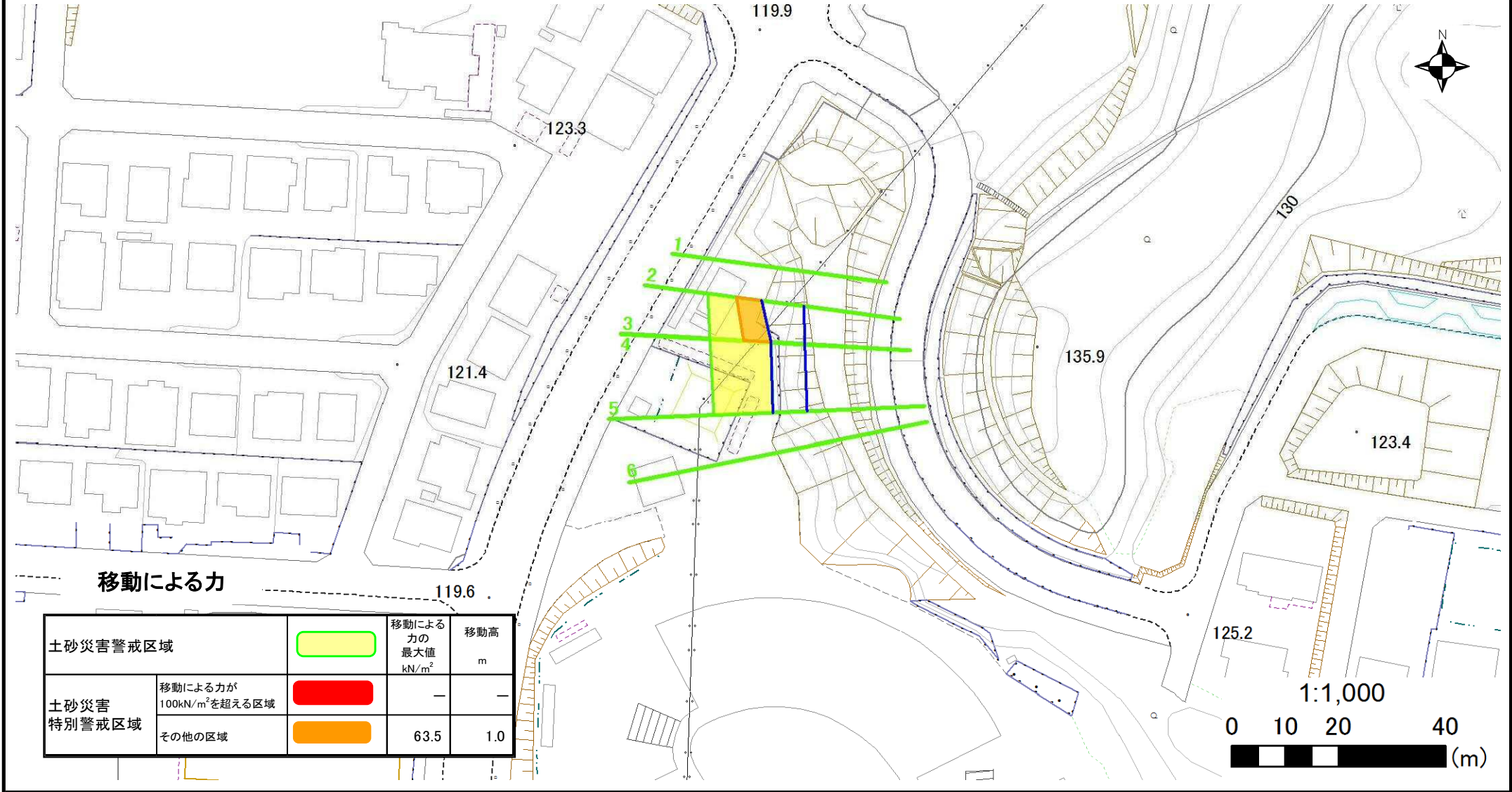
○ この区域図は、空中写真測量による地形図に、実測による区域図を投影したものであり、一部異なって見える場合があります。詳しくは、土木事務所にお尋ねください。

土砂災害警戒区域等設定図

様式 4-1

調書作成日 平成29年1月31日

箇所番号	I-1960	箇所名	仰木の里東⑦	所在地	大津市仰木の里東四丁目
------	--------	-----	--------	-----	-------------



土砂災害警戒区域等設定図

様式 4-2

調書作成日 平成29年1月31日

箇所番号	I-1960	箇所名	仰木の里東⑦	所在地	大津市仰木の里東四丁目
------	--------	-----	--------	-----	-------------

