

土砂災害特別警戒区域

告示年月日 平成 30 年 3 月 16 日

告示番号 滋賀県告示第 104 号

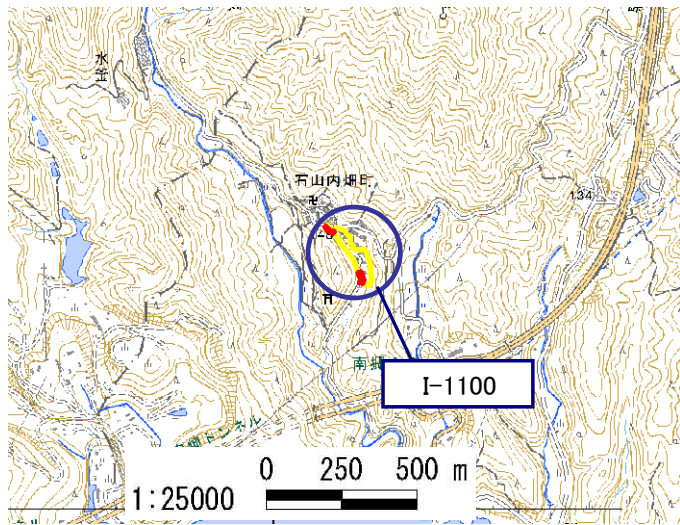
土砂災害警戒区域

告示年月日 平成 30 年 3 月 16 日

告示番号 滋賀県告示第 101 号

土砂災害警戒区域・土砂災害特別警戒区域 区域図

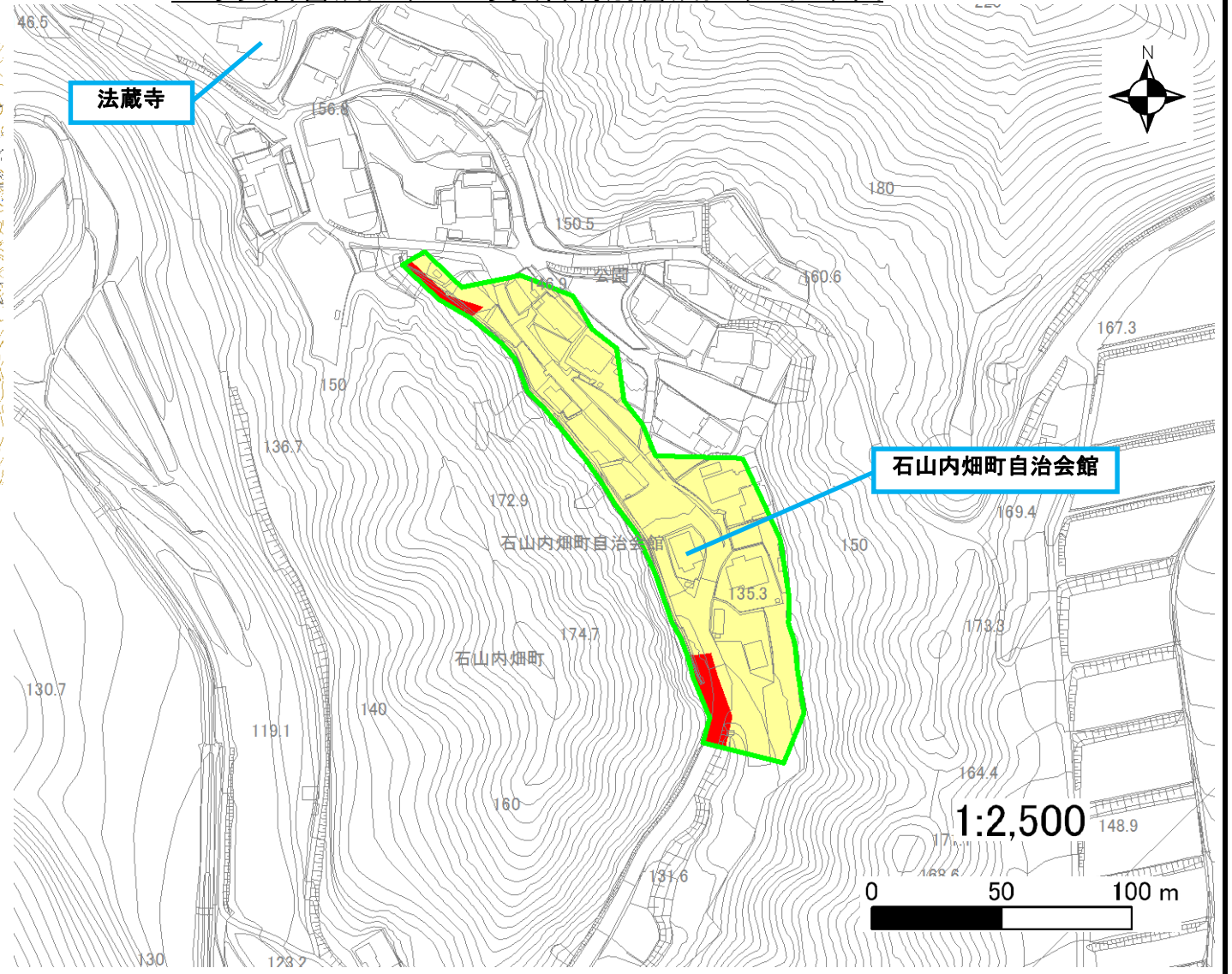
土砂災害警戒区域・土砂災害特別警戒区域 位置図



・この地図は、国土地理院長の承認を得て、同院発行の電子地形図 25000を複製したものである。(承認番号 平28情複、第1480号)

| | |
|---------|-------------|
| 自然現象の種類 | 急傾斜地の崩壊 |
| 区域番号 | I-1100 |
| 区域の名称 | 内畑 8 |
| 区域の所在地 | 滋賀県大津市石山内畑町 |

| | |
|------------|--|
| 土砂災害警戒区域 | |
| 土砂災害特別警戒区域 | |



○ この区域図は、空中写真測量による地形図に、実測による区域図を投影したものであり、一部異なって見える場合があります。詳しくは、土木事務所にお尋ねください。

土砂災害警戒区域等設定図(オルソ画像)

様式 2

調書作成日

平成29年10月31日

箇所番号

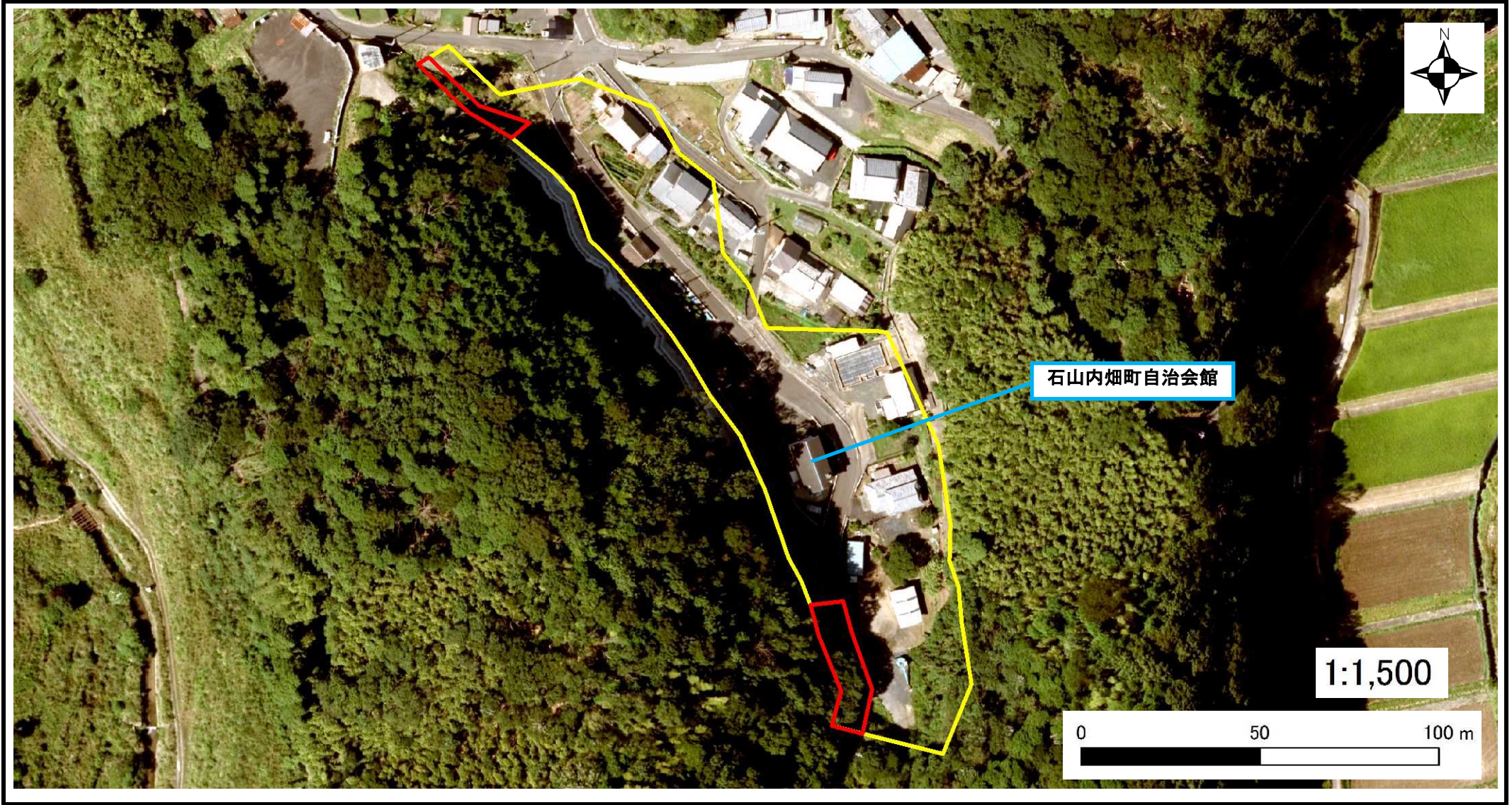
I-1100

箇所名

内畑_8

所在地

滋賀県大津市石山内畑町



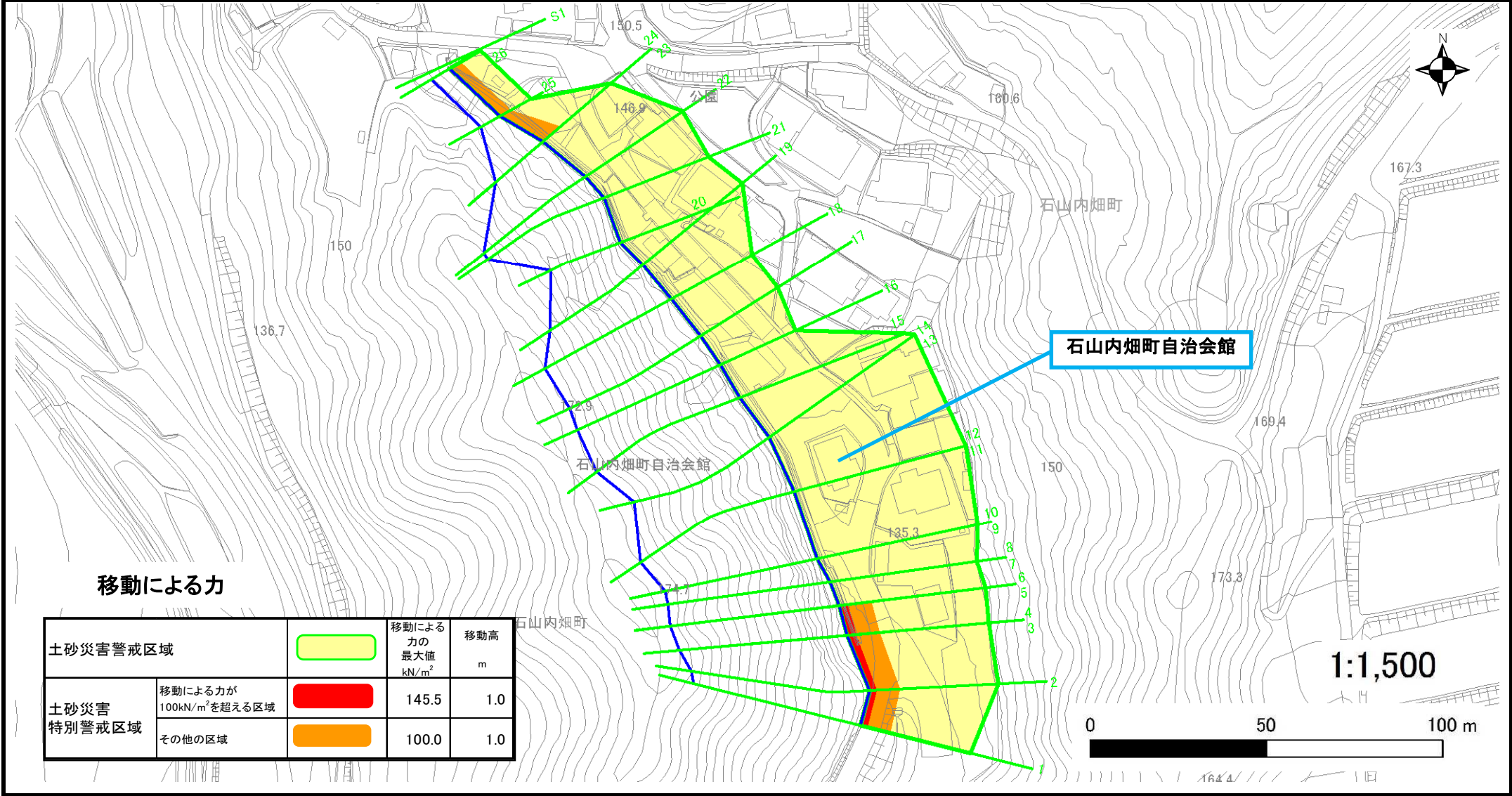
土砂災害警戒区域等設定図

様式 4-1

調書作成日

平成29年10月31日

| | | | | | |
|------|--------|-----|------|-----|-------------|
| 箇所番号 | I-1100 | 箇所名 | 内畑_8 | 所在地 | 滋賀県大津市石山内畑町 |
|------|--------|-----|------|-----|-------------|



土砂災害警戒区域等設定図

様式 4-2

調査作成日

平成29年10月31日

箇所番号 I-1100 箇所名 内畑_8 所在地 滋賀県大津市石山内畑町

