

土砂災害警戒区域等設定図(オルソ画像)

様式 2

調書作成日

平成29年10月31日

箇所番号

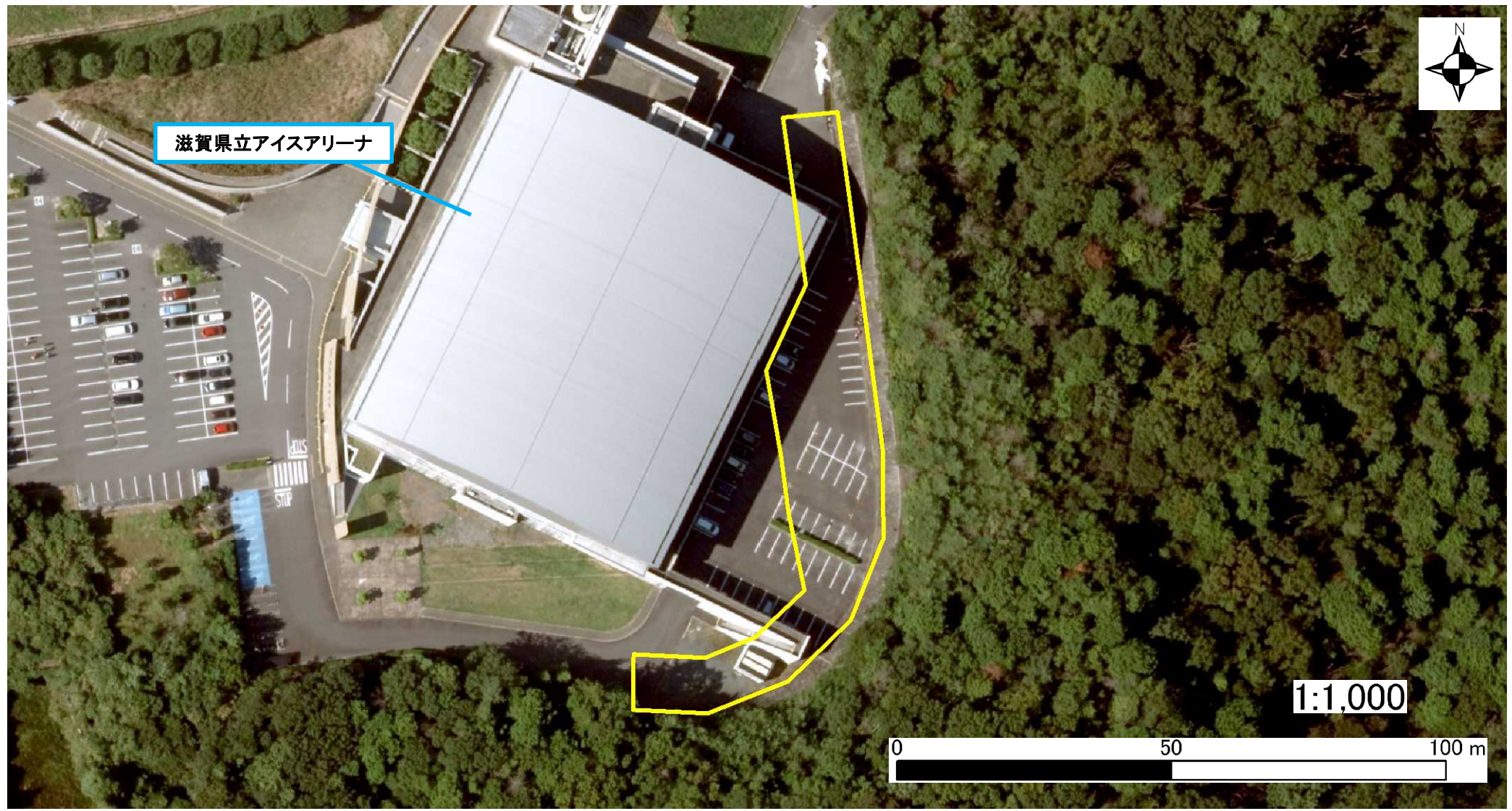
I-1158

箇所名

瀬田大江町 2

所在地

滋賀県大津市瀬田大江町

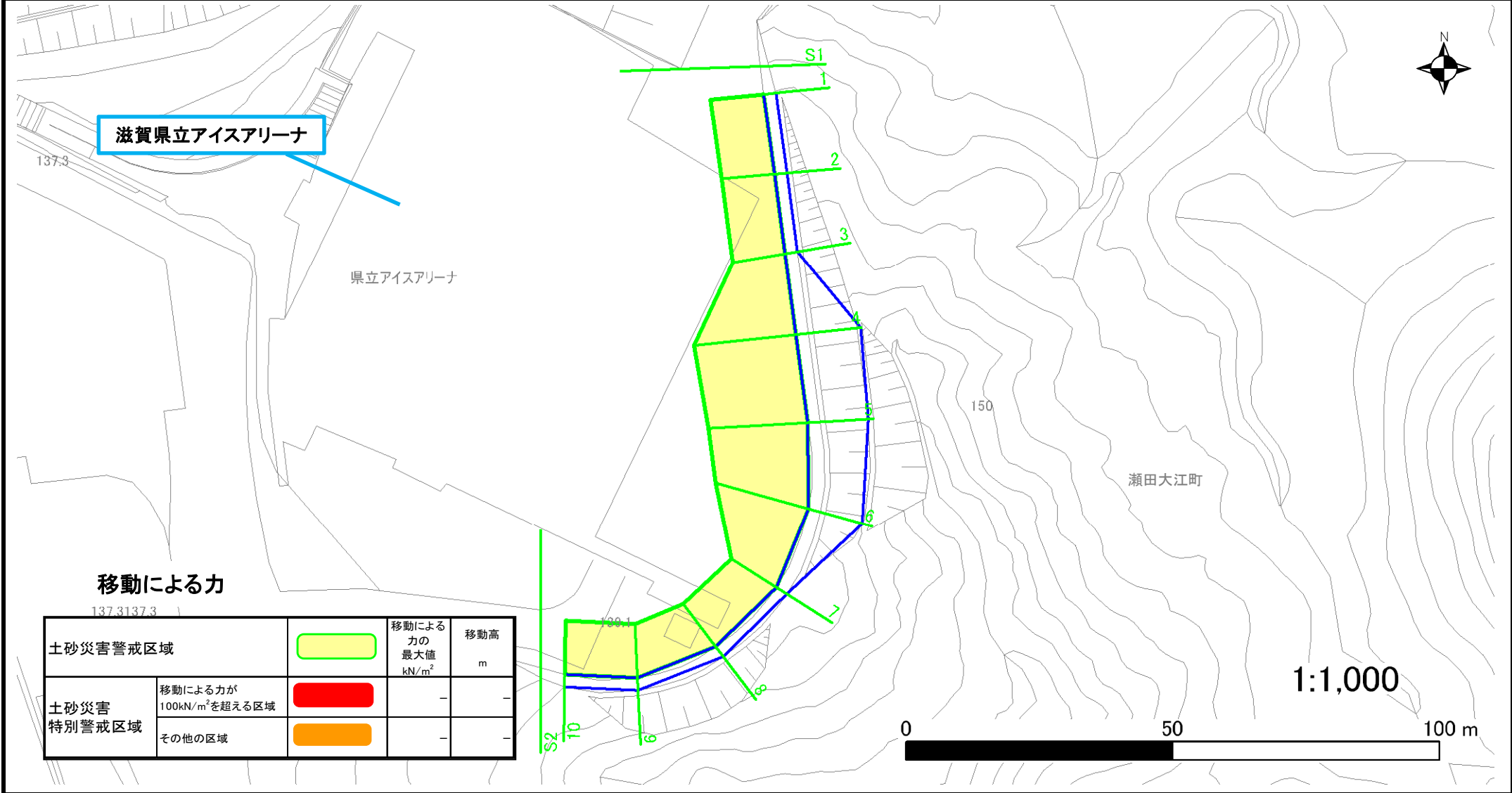


土砂災害警戒区域等設定図

様式 4-1

調書作成日 平成29年10月31日

箇所番号	I-1158	箇所名	瀬田大江町_2	所在地	滋賀県大津市瀬田大江町
------	--------	-----	---------	-----	-------------



滋賀県立アイスアリーナ

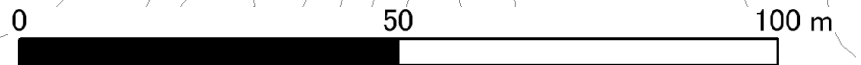
県立アイスアリーナ

瀬田大江町

移動による力

土砂災害警戒区域		移動による力の最大値 kN/m ²	移動高 m
土砂災害特別警戒区域	移動による力が100kN/m ² を超える区域	100	-
	その他の区域	-	-

1:1,000



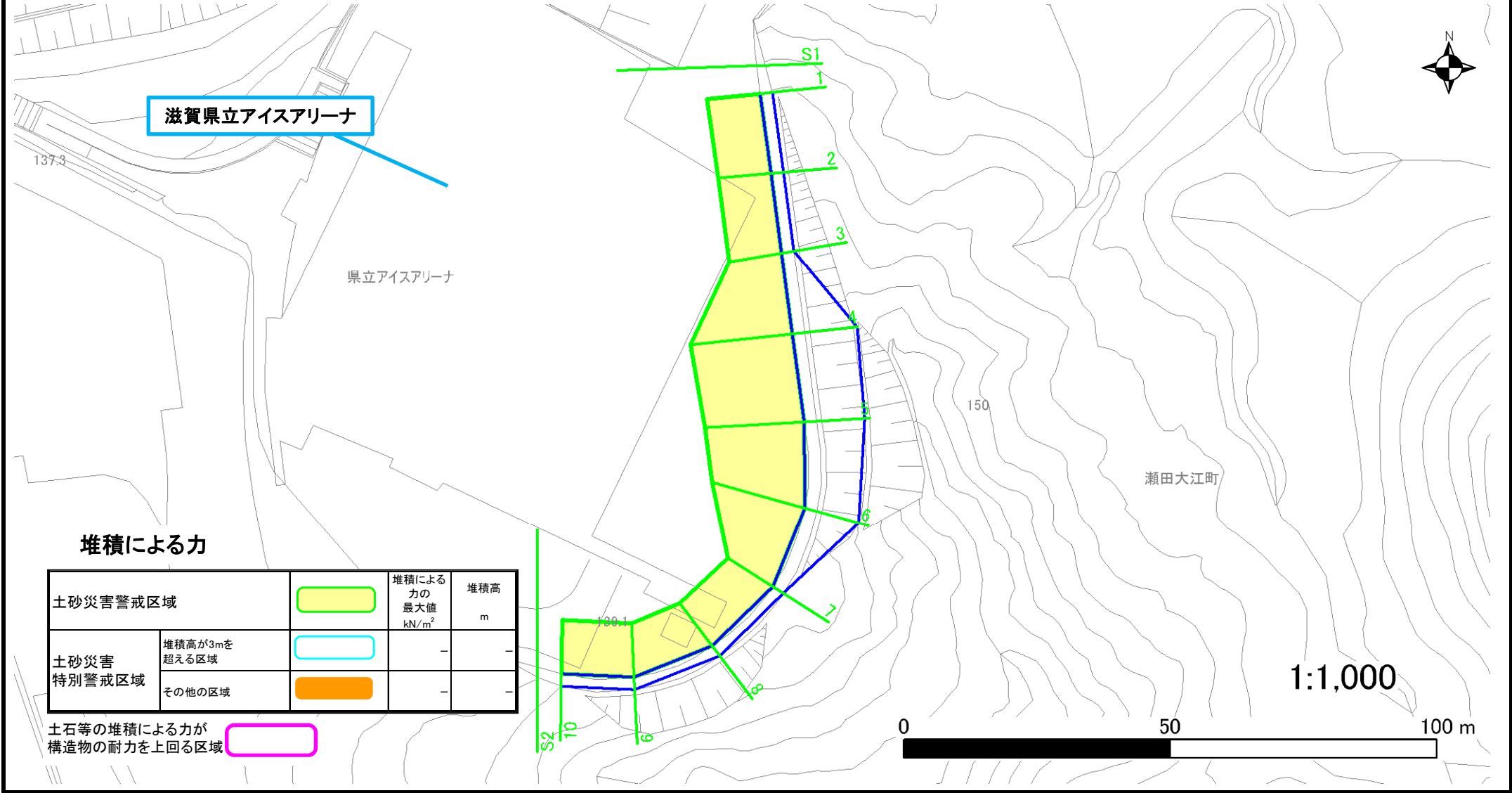
土砂災害警戒区域等設定図

様式 4-2

調書作成日

平成29年10月31日

箇所番号	I-1158	箇所名	瀬田大江町_2	所在地	滋賀県大津市瀬田大江町
------	--------	-----	---------	-----	-------------



滋賀県立アイスアリーナ

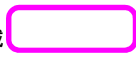
県立アイスアリーナ

瀬田大江町

堆積による力

土砂災害警戒区域		堆積による力の 最大値 kN/m ²	堆積高 m
土砂災害 特別警戒区域	堆積高が3mを 超える区域	-	-
	その他の区域	-	-

土石等の堆積による力が
構造物の耐力を上回る区域



1:1,000

