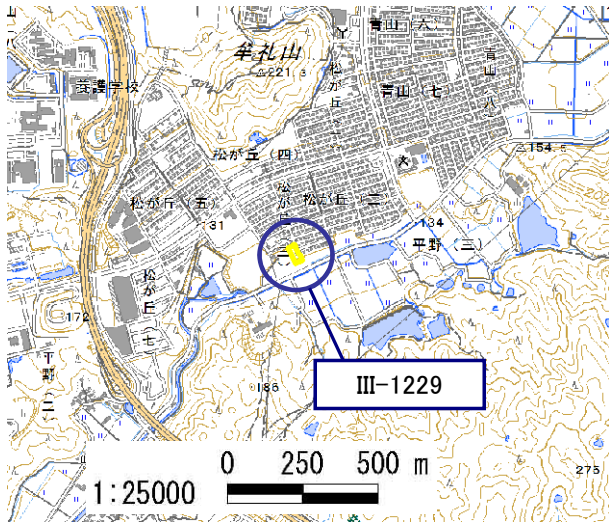


土砂災害警戒区域・土砂災害特別警戒区域 区域図

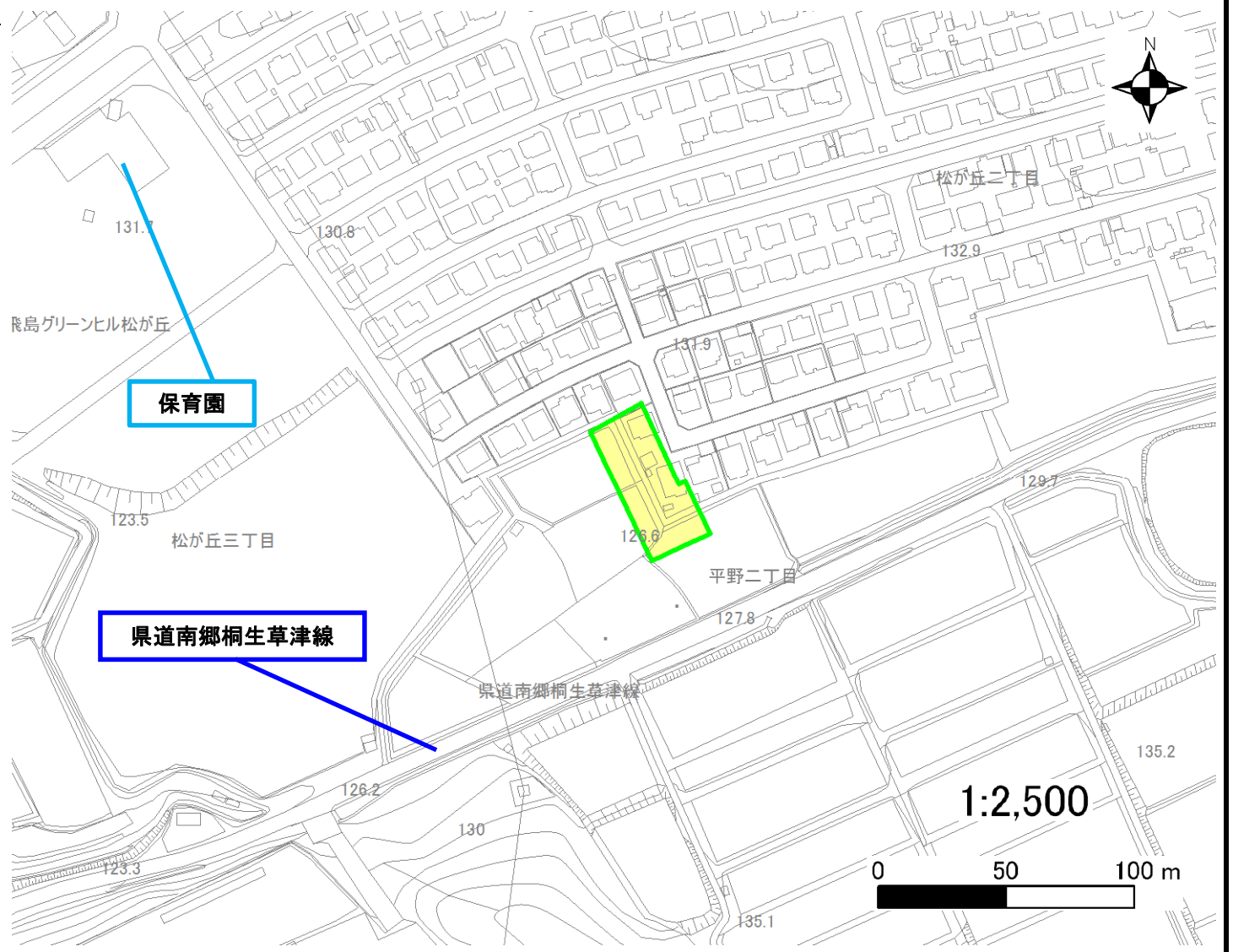
土砂災害警戒区域・土砂災害特別警戒区域 位置図



・この地図は、国土地理院長の承認を得て、同院発行の電子地形図 25000を複製したものである。(承認番号 平28情複、第1480号)

自然現象の種類	急傾斜地の崩壊
区域番号	III-1229
区域の名称	松が丘1
区域の所在地	滋賀県大津市松が丘三丁目・平野二丁目

土砂災害警戒区域	
土砂災害特別警戒区域	



○ この区域図は、空中写真測量による地形図に、実測による区域図を投影したものであり、一部異なって見える場合があります。詳しくは、土木事務所にお尋ねください。

土砂災害警戒区域等設定図(オルソ画像)

様式 2

調書作成日

平成29年10月31日

箇所番号

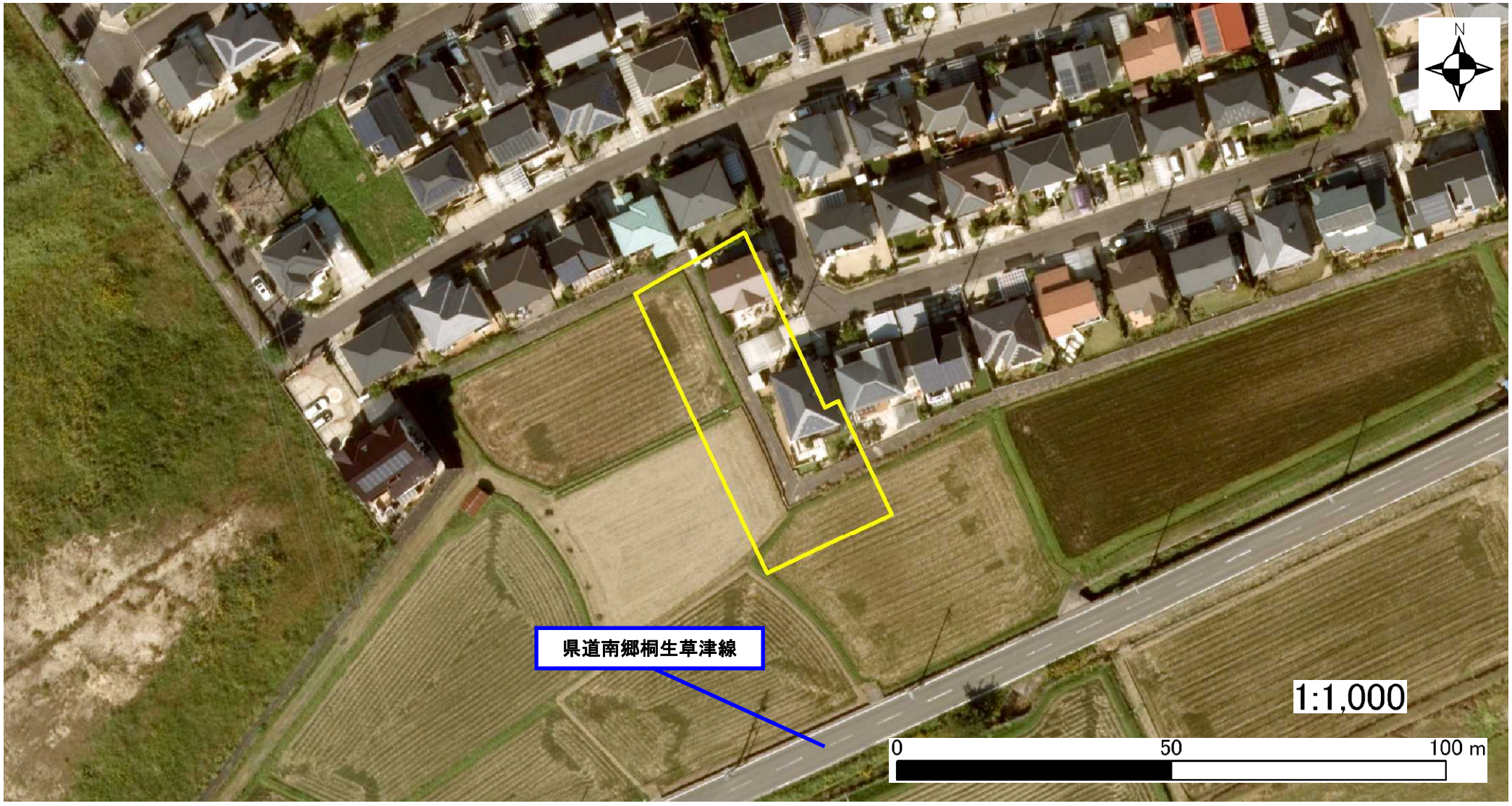
III-1229

箇所名

松が丘_1

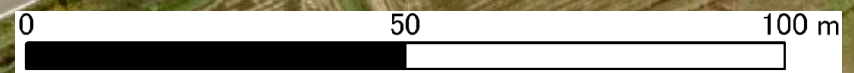
所在地

滋賀県大津市松が丘三丁目・平野二丁目



県道南郷桐生草津線

1:1,000

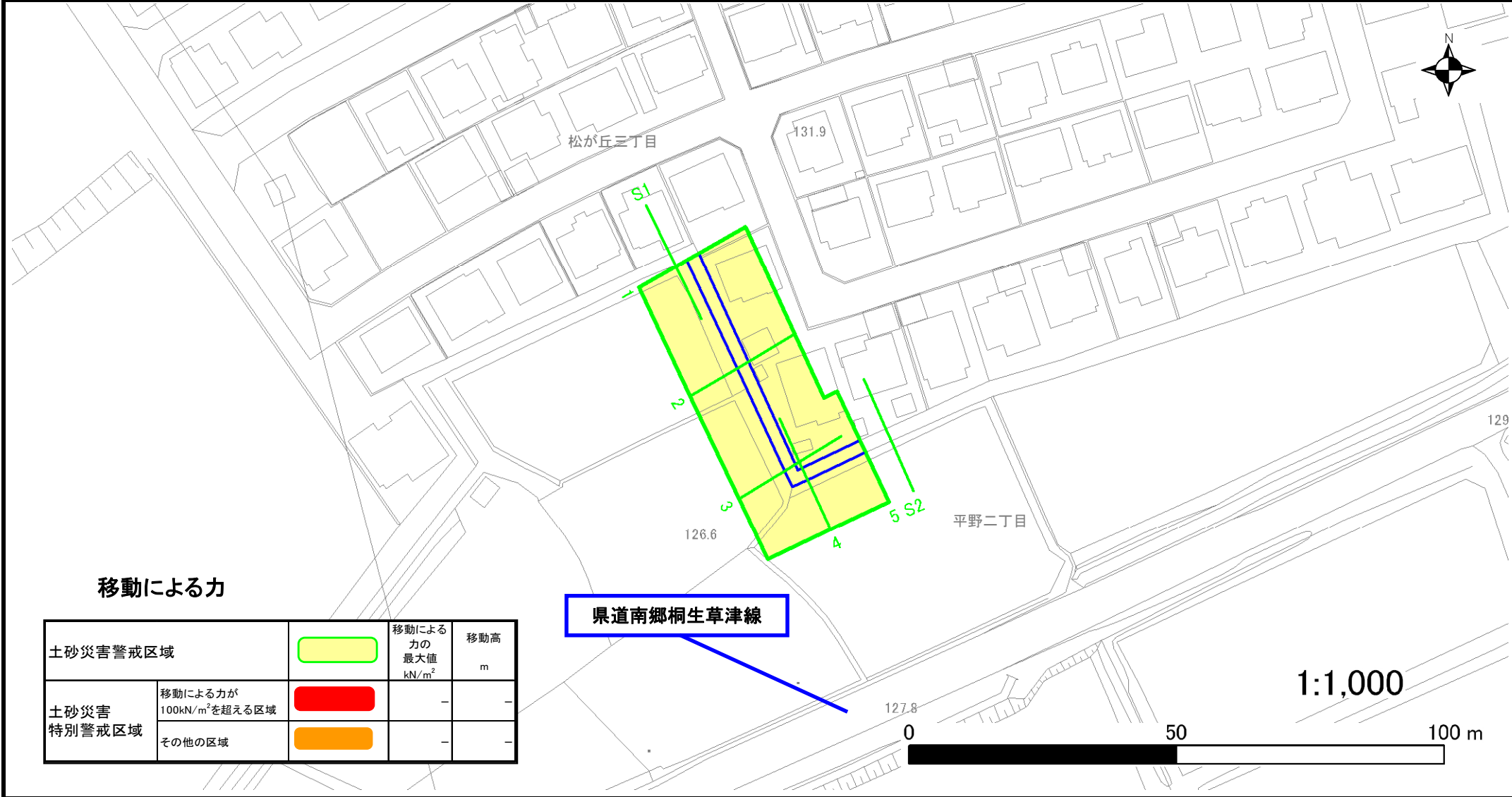


土砂災害警戒区域等設定図

様式 4-1

調書作成日 平成29年10月31日

箇所番号	III-1229	箇所名	松が丘1	所在地	滋賀県大津市松が丘三丁目・平野二丁目
------	----------	-----	------	-----	--------------------

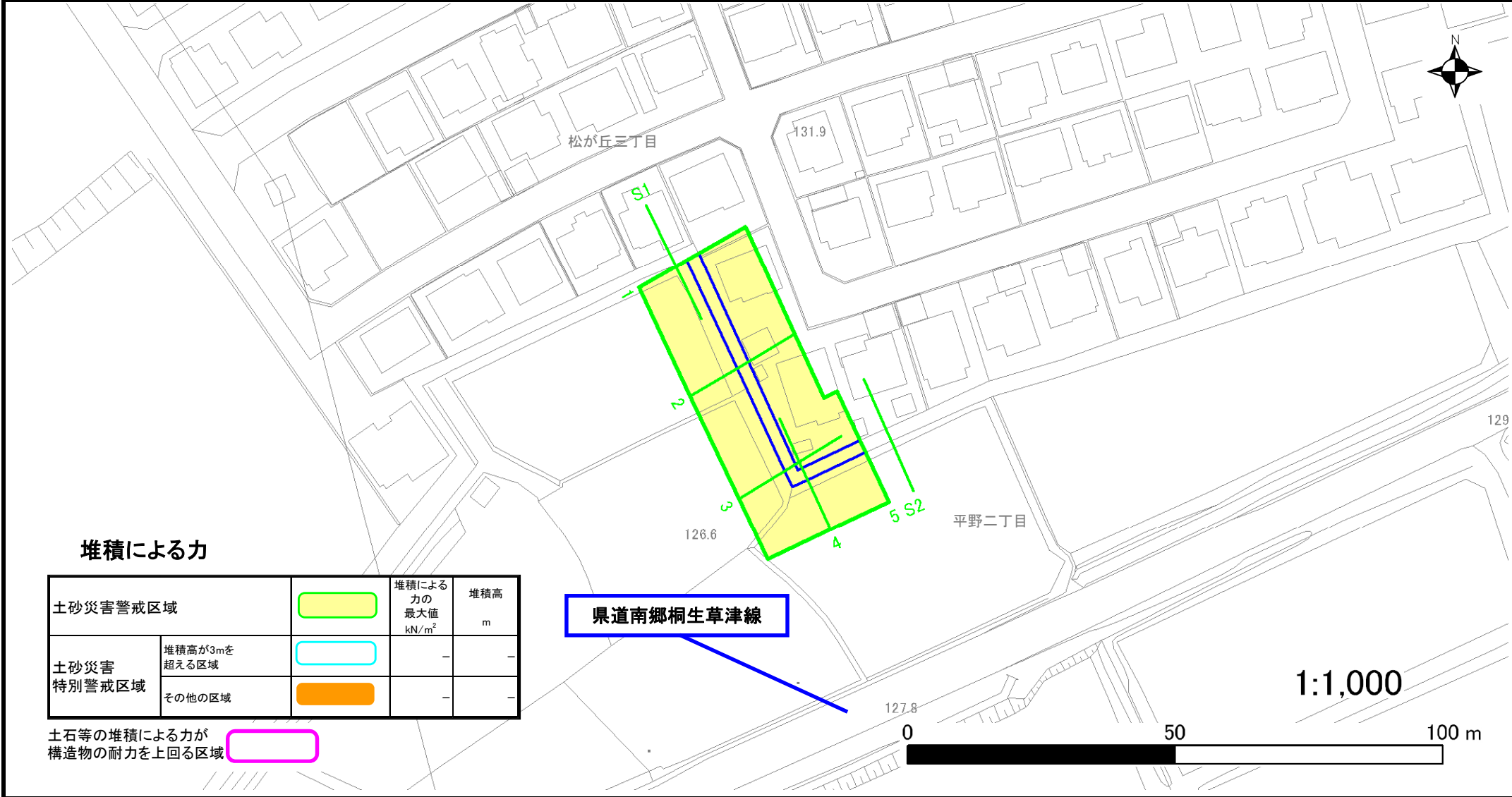


土砂災害警戒区域等設定図

様式 4-2

調書作成日 平成29年10月31日

箇所番号 III-1229 箇所名 松が丘1 所在地 滋賀県大津市松が丘三丁目・平野二丁目



堆積による力

土砂災害警戒区域		堆積による力の 最大値 kN/m ²	堆積高 m
土砂災害 特別警戒区域	堆積高が3mを 超える区域	—	—
	その他の区域	—	—

土石等の堆積による力が
構造物の耐力を上回る区域