

土砂災害特別警戒区域

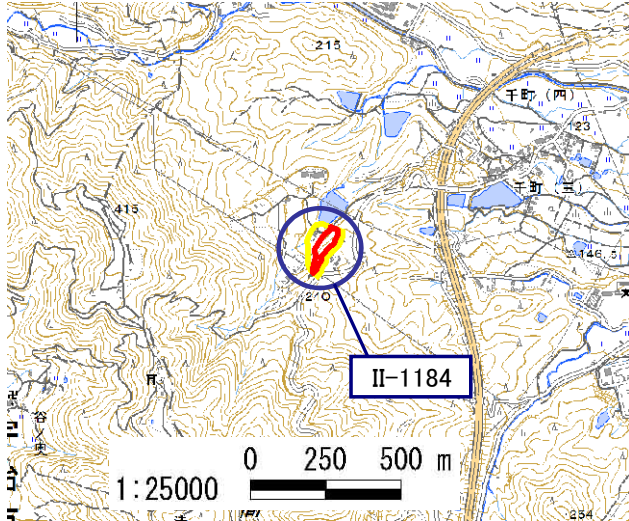
告示年月日	平成 30 年 3 月 16 日
告示番号	滋賀県告示第 104 号

土砂災害警戒区域

告示年月日	平成 30 年 3 月 16 日
告示番号	滋賀県告示第 101 号

土砂災害警戒区域・土砂災害特別警戒区域 区域図

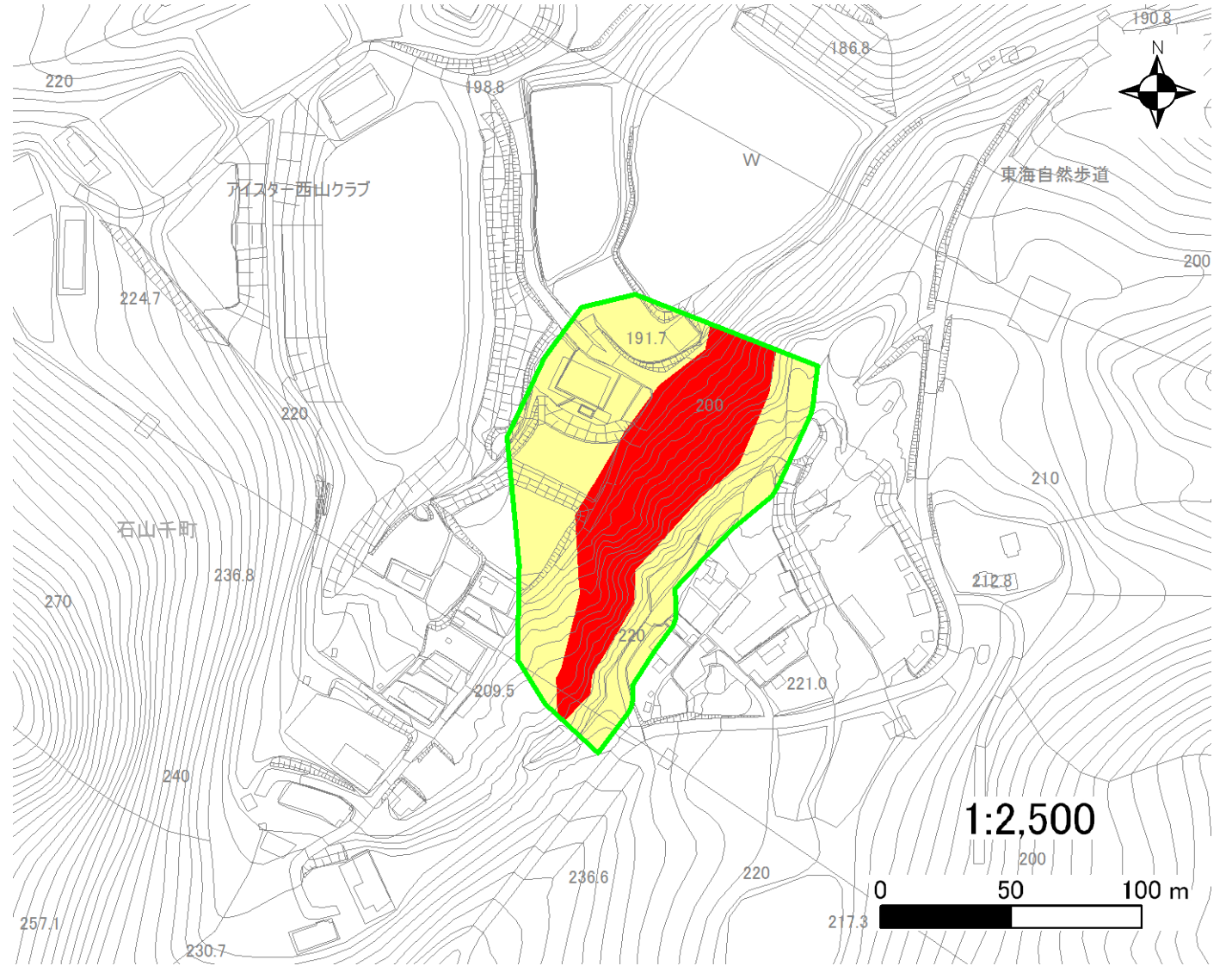
土砂災害警戒区域・土砂災害特別警戒区域 位置図



・この地図は、国土地理院長の承認を得て、同院発行の電子地形図 25000を複製したものである。(承認番号 平28情複、第1480号)

自然現象の種類	急傾斜地の崩壊
区域番号	II-1184
区域の名称	石山千町_1
区域の所在地	滋賀県大津市石山千町

土砂災害警戒区域	
土砂災害特別警戒区域	



○ この区域図は、空中写真測量による地形図に、実測による区域図を投影したものであり、一部異なって見える場合があります。詳しくは、土木事務所にお尋ねください。



# 土砂災害警戒区域等設定図(オルソ画像)

様式 2

調書作成日

平成29年10月31日

箇所番号

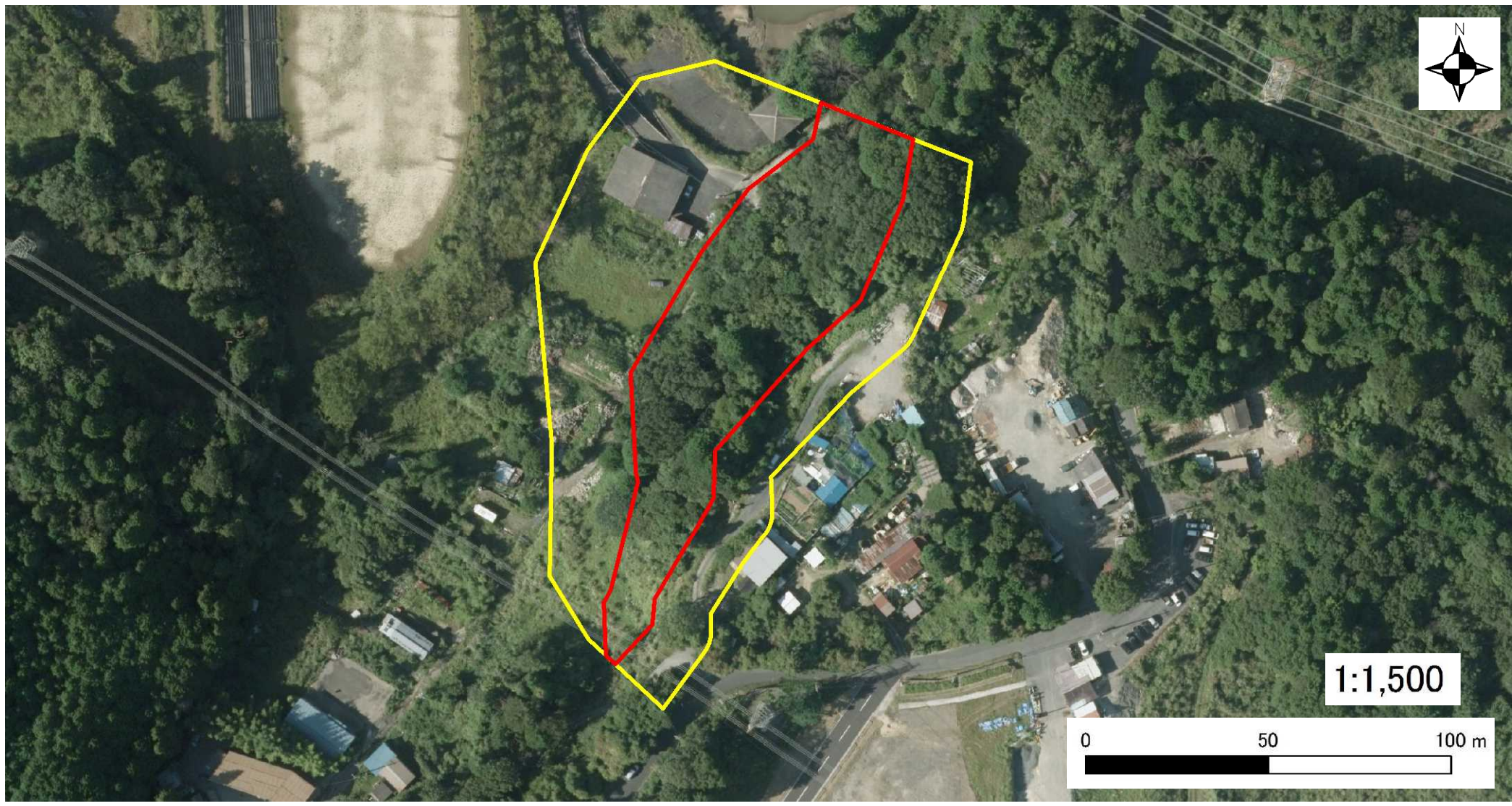
II-1184

箇所名

石山千町\_1

所在地

滋賀県大津市石山千町





# 土砂災害警戒区域等設定図

様式 4-1

調書作成日 平成29年10月31日

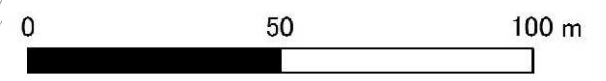
箇所番号	II-1184	箇所名	石山千町_1	所在地	滋賀県大津市石山千町
------	---------	-----	--------	-----	------------



## 移動による力

土砂災害警戒区域		移動による力の最大値 kN/m <sup>2</sup>	移動高 m
移動による力が 100kN/m <sup>2</sup> を超える区域		131.9	1.0
その他の区域		100.0	1.0

1:1,500

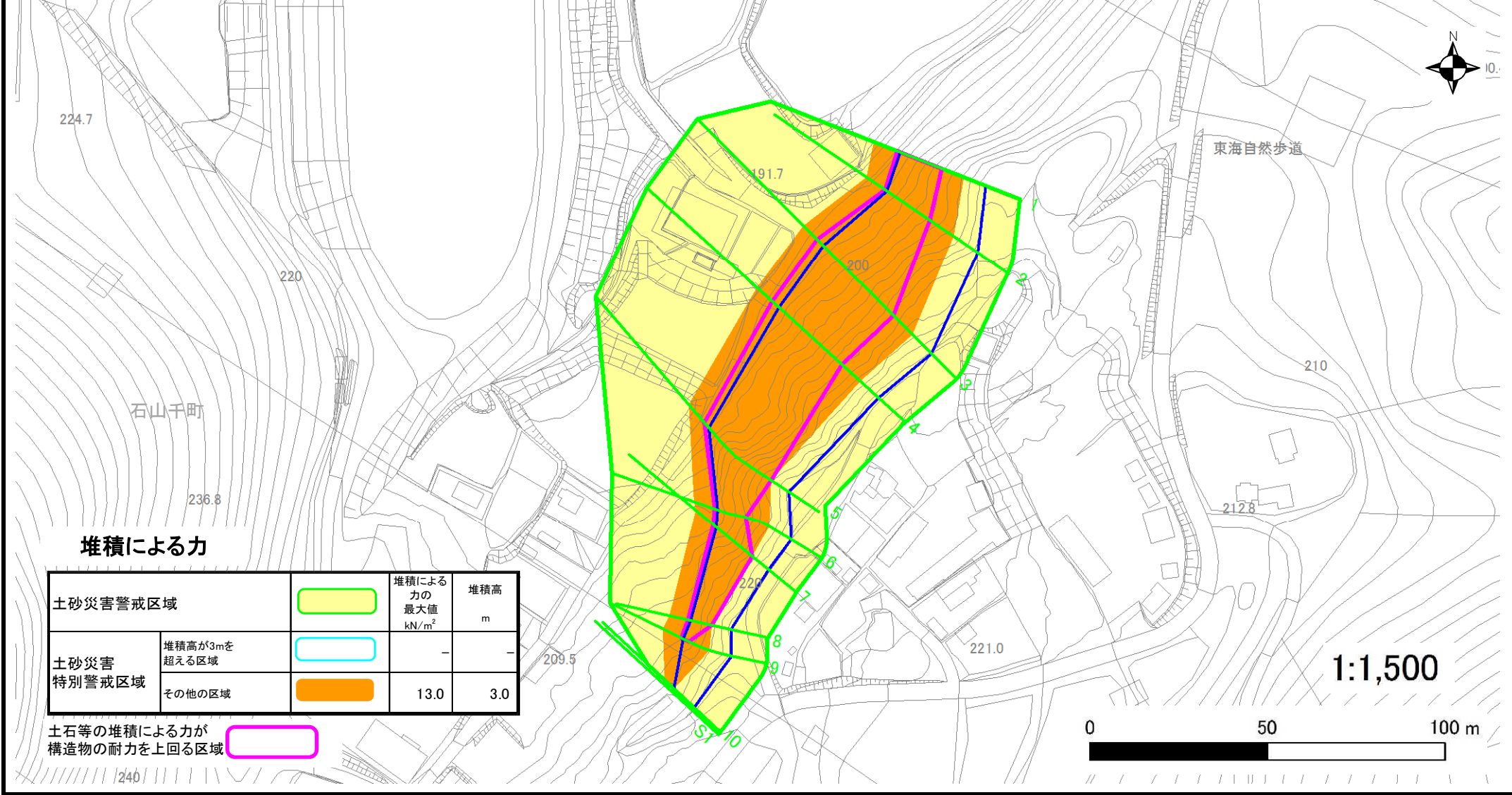


# 土砂災害警戒区域等設定図

様式 4-2

調書作成日 平成29年10月31日

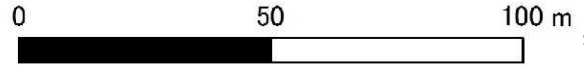
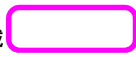
箇所番号	II-1184	箇所名	石山千町_1	所在地	滋賀県大津市石山千町
------	---------	-----	--------	-----	------------



## 堆積による力

土砂災害警戒区域		堆積による力の 最大値 kN/m <sup>2</sup>	堆積高 m
土砂災害 特別警戒区域	堆積高が3mを 超える区域	-	-
	その他の区域	13.0	3.0

土石等の堆積による力が  
構造物の耐力を上回る区域



1:1,500