

土砂災害特別警戒区域

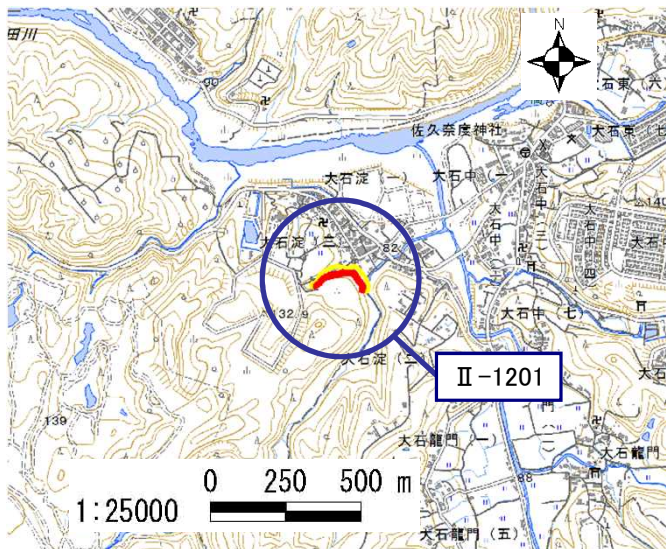
告示年月日	平成 29 年 6 月 23 日
告示番号	滋賀県告示第 309 号

土砂災害警戒区域

告示年月日	平成 29 年 6 月 23 日
告示番号	滋賀県告示第 308 号

土砂災害警戒区域・土砂災害特別警戒区域 区域図

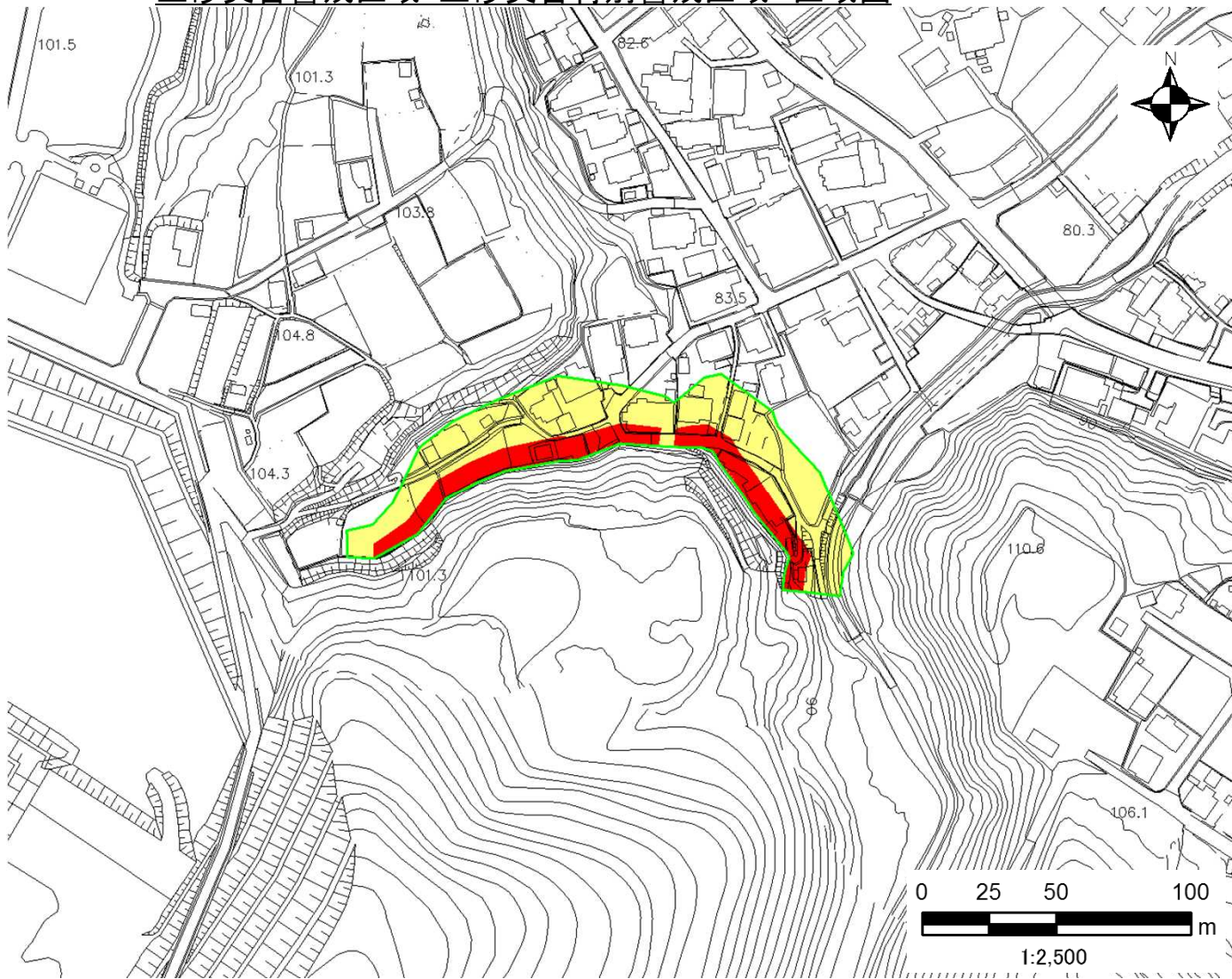
土砂災害警戒区域・土砂災害特別警戒区域 位置図



・この地図は、国土地理院長の承認を得て、同院発行の電子地形図 25000を複製したものである。(承認番号 平28情複、第1231号)

自然現象の種類	急傾斜地の崩壊
区域番号	II-1201
区域の名称	大石淀町-4
区域の所在地	大石淀二丁目・大石淀三丁目・大石淀町

土砂災害警戒区域	
土砂災害特別警戒区域	



○ この区域図は、空中写真測量による地形図に、実測による区域図を投影したものであり、一部異なって見える場合があります。  
詳しくは、土木事務所にお尋ねください。



# 土砂災害警戒区域等設定図(オルソ画像)

様式 2

調書作成日

平成29年2月28日

箇所番号	II-1201	箇所名	大石淀町-4	所在地	大石淀二丁目・大石淀三丁目・大石淀町
------	---------	-----	--------	-----	--------------------

